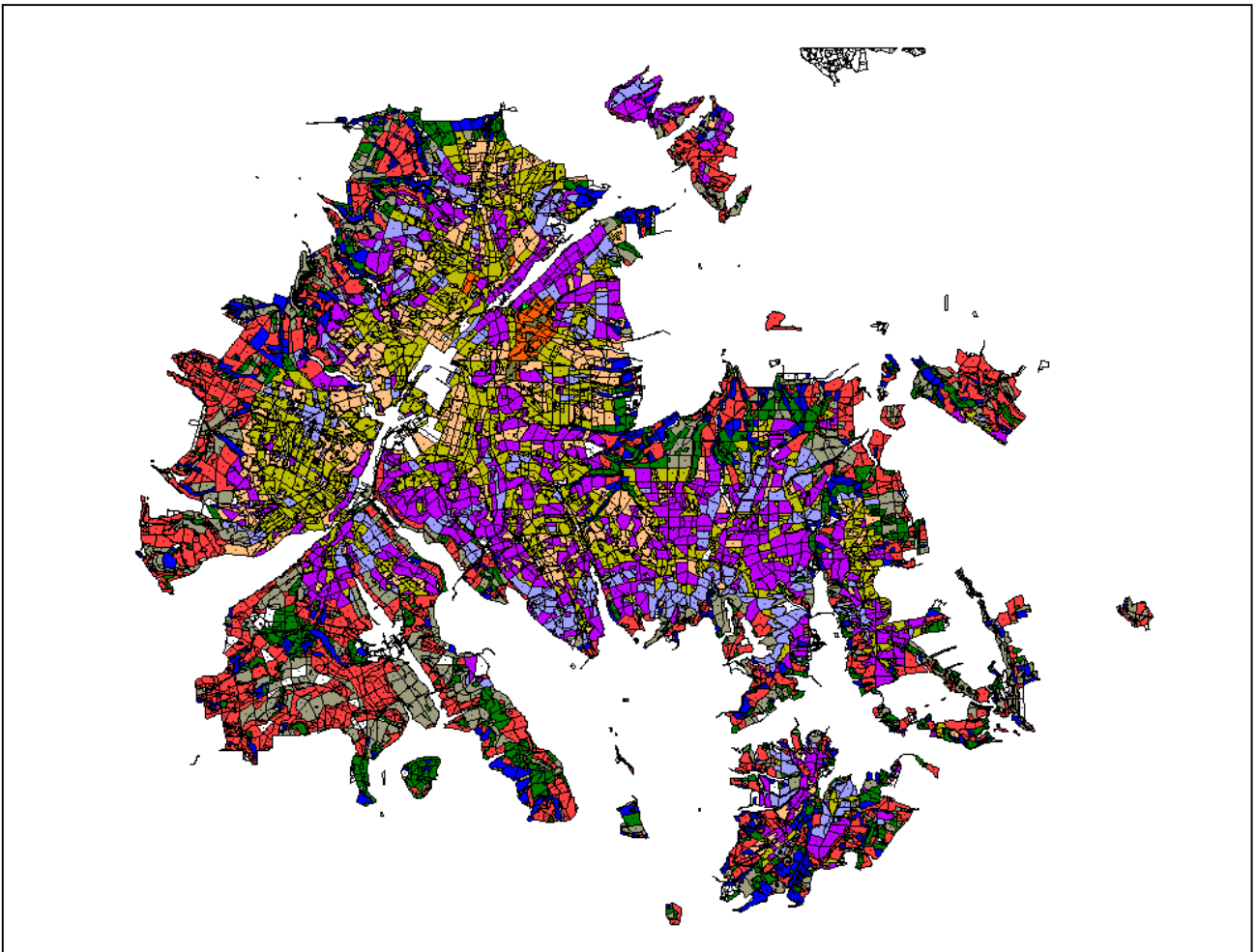


Buschmann, Cullmann, Eggers, Sprenger

# CO<sub>2</sub>-Haushalt der Waldlandschaft Solling



WS 2000 / 2001

# Projektbericht ‚CO<sub>2</sub>-Haushalt der Waldlandschaft Solling‘

## Teilprojekt A (Thies Eggers)

- Modellimplementierung, Sensitivitätsanalyse und Modellvalidierung am Beispiel der F1-Fläche

## Teilprojekt B (Torsten Sprenger)

- Parameter des CO<sub>2</sub>-Haushaltes charakteristischer Landschaftselemente des Solling

## Teilprojekt C (Andreas Dominik Cullmann)

- Lokale klimatische Randbedingungen charakteristischer Landschaftselemente des Solling

## Teilprojekt D (Axel Buschmann)

- GIS-technische Verarbeitung und Simulation des CO<sub>2</sub>-Haushalts der Waldlandschaft Solling

Schwerpunkt Waldökosystemanalyse und Informationsverarbeitung:  
WP II Ökosystemdynamik

Fakultät für Forstwissenschaften und Waldökologie  
der Georg-August-Universität Göttingen

Wintersemester 2000 / 2001

