



Begleitkollegs zur Vorlesung Staatsrecht I von Prof. Dr. Calliess

Roland Otto, SS 2005 Mi. 16:00-18:00 Uhr, VG211; Fr. 9:00-11:00, OEC5 www.begleitkolleg.de

11.07.2005

Abschlußevaluation zum Begleitkolleg Staatsrecht I: Veranstaltungen am Freitag

Die Befragung fand am Freitag, den 08.07.2005 statt. Es wurden 33 Fragebögen abgegeben und ausgewertet (n = 33). Ich danke Kerstin Backhaus für die statistische Auswertung der Daten!

Zu den Veranstaltungen:

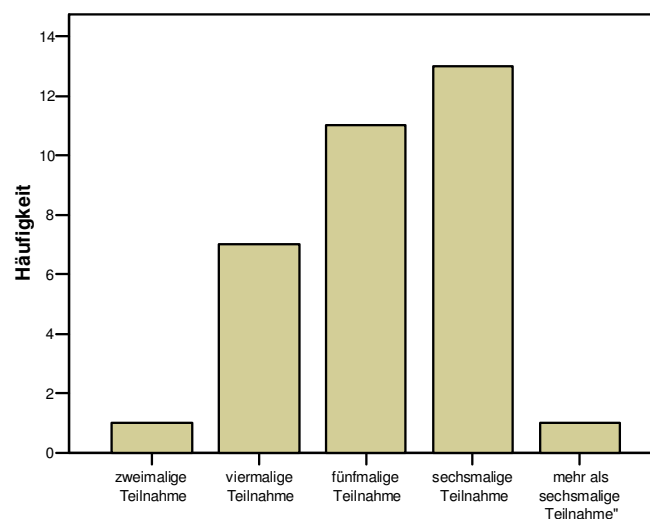
1. Ich habe folgende Veranstaltungen des Begleitkollegs besucht: *(bitte ankreuzen)*

Mi. 1.6.	Fr. 3.6.	Mi. 8.6.	Fr. 10.6.	Mi. 15.6.	Fr. 17.6.	Mi. 22.6.	Fr. 24.6.	Mi. 29.6.	Fr. 1.7.	Mi. 6.7.	Fr. 8.7.
<input type="checkbox"/>	<input type="checkbox"/>	<input type="checkbox"/>	<input type="checkbox"/>	<input type="checkbox"/>	<input type="checkbox"/>	<input type="checkbox"/>	<input type="checkbox"/>	<input type="checkbox"/>	<input type="checkbox"/>	<input type="checkbox"/>	<input type="checkbox"/>

N	Gültig	33
	Fehlend	0
Mittelwert		5,15
Standardabweichung		1,004

	Häufigkeit	Prozent	Gültige Prozente	Kumulierte Prozente
Gültig zweimalige Teilnahme	1	3,0	3,0	3,0
viermalige Teilnahme	7	21,2	21,2	24,2
fünfmalige Teilnahme	11	33,3	33,3	57,6
sechsmalige Teilnahme	13	39,4	39,4	97,0
mehr als sechsmalige Teilnahme"	1	3,0	3,0	100,0
Gesamt	33	100,0	100,0	

Frage 1: Teilnahmehäufigkeit



Frage 1: Teilnahmehäufigkeit

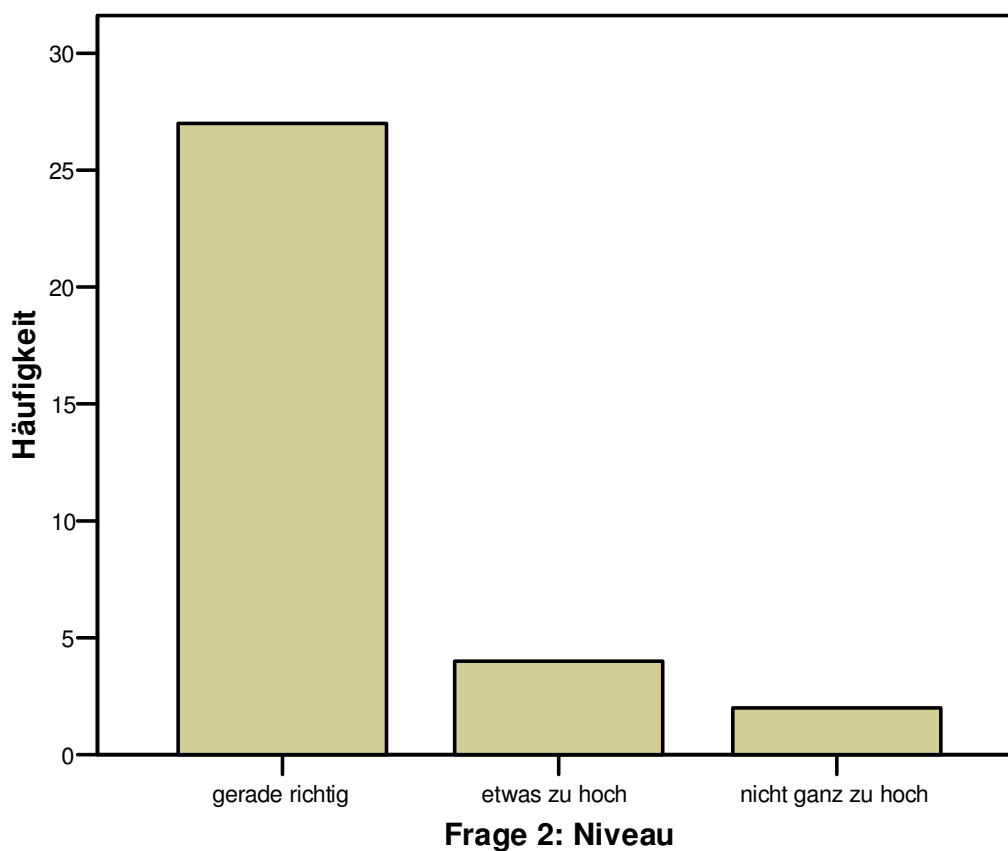
2. Das Niveau der besprochenen Fälle fand ich ... (bitte ankreuzen)

zu niedrig. zu hoch.
O.K.

N	Gültig	33
	Fehlend	0
Mittelwert		4,24
Standardabweichung		,561

		Häufigkeit	Prozent	Gültige Prozente	Kumulierte Prozente
Gültig	gerade richtig	27	81,8	81,8	81,8
	etwas zu hoch	4	12,1	12,1	93,9
	nicht ganz zu hoch	2	6,1	6,1	100,0
	Gesamt	33	100,0	100,0	

Frage 2: Niveau



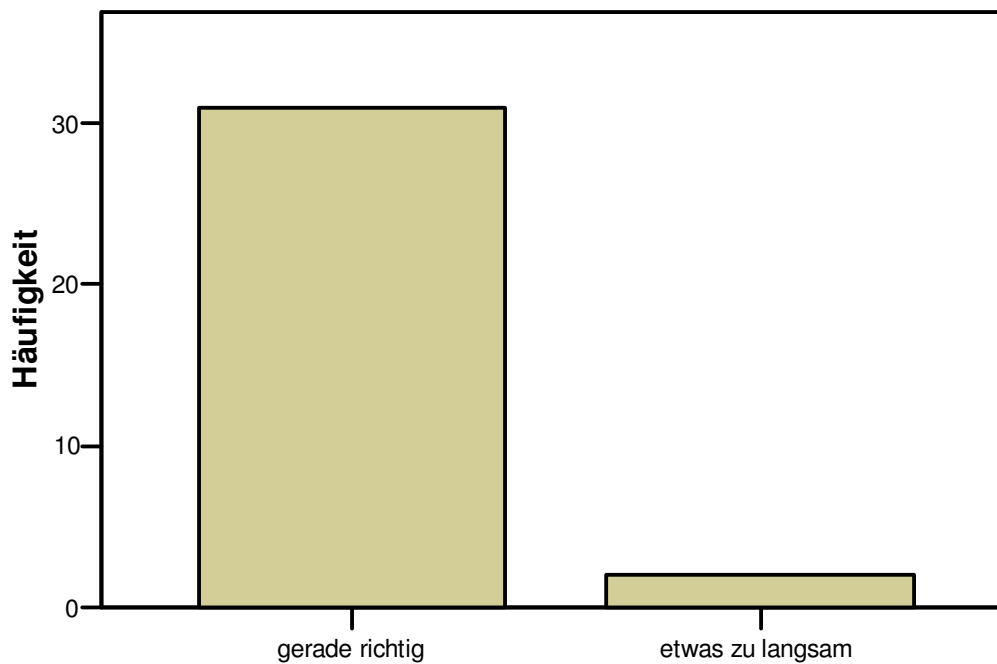
3. Die Geschwindigkeit bei der Besprechung der Fälle fand ich ...

zu hoch. zu niedrig.
in Ordnung.

N	Gültig	33
	Fehlend	0
Mittelwert		4,061
Standardabweichung		,2423

	Häufigkeit	Prozent	Gültige Prozente	Kumulierte Prozente
Gültig gerade richtig	31	93,9	93,9	93,9
etwas zu langsam	2	6,1	6,1	100,0
Gesamt	33	100,0	100,0	

Frage 3: Geschwindigkeit



Frage 3: Geschwindigkeit

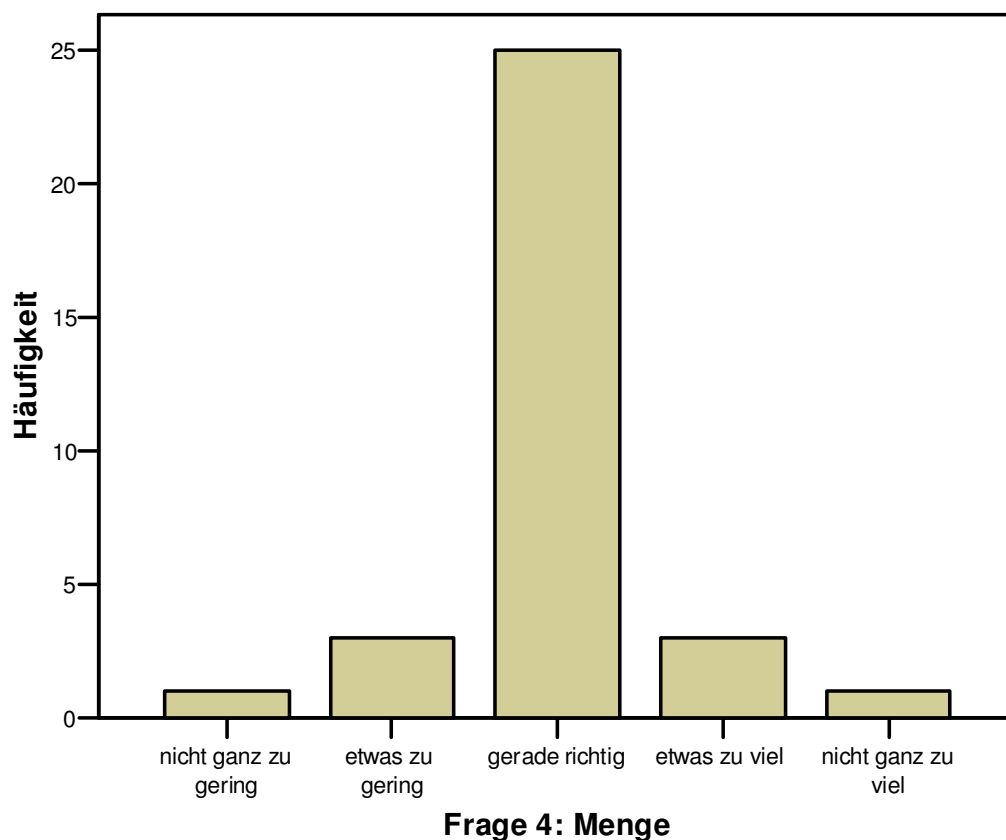
4. Die Menge des besprochenen Lehrstoffes im BK fand ich ...

zu gering. zu umfangreich.
gerade richtig.

N	Gültig	33
	Fehlend	0
Mittelwert		4,00
Standardabweichung		,661

		Häufigkeit	Prozent	Gültige Prozente	Kumulierte Prozente
Gültig	nicht ganz zu gering	1	3,0	3,0	3,0
	etwas zu gering	3	9,1	9,1	12,1
	gerade richtig	25	75,8	75,8	87,9
	etwas zu viel	3	9,1	9,1	97,0
	nicht ganz zu viel	1	3,0	3,0	100,0
	Gesamt	33	100,0	100,0	

Frage 4: Menge



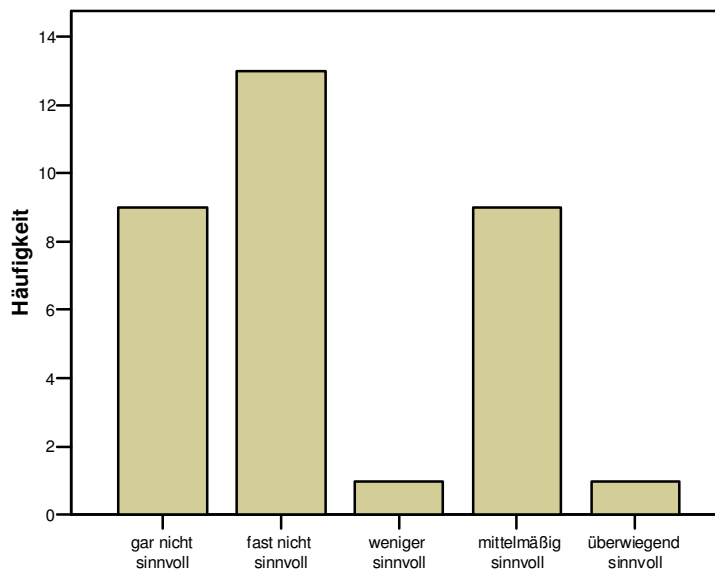
5. Die Reihenfolge, in der der Stoff behandelt wurde, erschien mir ...

sehr sinnvoll. gar nicht sinnvoll.

N	Gültig	33
	Fehlend	0
Mittelwert		2,39
Standardabweichung		1,248

		Häufigkeit	Prozent	Gültige Prozente	Kumulierte Prozente
Gültig	gar nicht sinnvoll	9	27,3	27,3	27,3
	fast nicht sinnvoll	13	39,4	39,4	66,7
	weniger sinnvoll	1	3,0	3,0	69,7
	mittelmäßig sinnvoll	9	27,3	27,3	97,0
	überwiegend sinnvoll	1	3,0	3,0	100,0
	Gesamt	33	100,0	100,0	

Frage 5: Reihenfolge



Frage 5: Reihenfolge

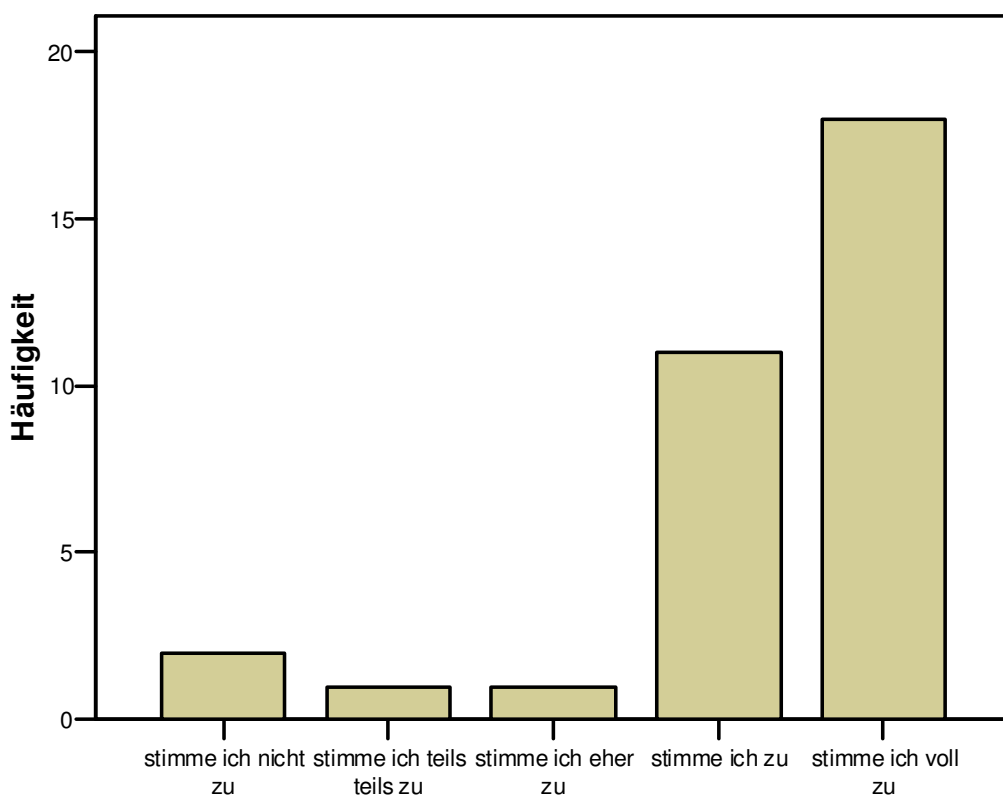
6. Der Lehrende ging auf die Studierenden, insbesondere auf deren Fragen ein.

Stimme ich gar nicht zu. Stimme ich voll zu.

N	Gültig	33
	Fehlend	0
Mittelwert		6,21
Standardabweichung		1,293

		Häufigkeit	Prozent	Gültige Prozente	Kumulierte Prozente
Gültig	stimme ich nicht zu	2	6,1	6,1	6,1
	stimme ich teils teils zu	1	3,0	3,0	9,1
	stimme ich eher zu	1	3,0	3,0	12,1
	stimme ich zu	11	33,3	33,3	45,5
	stimme ich voll zu	18	54,5	54,5	100,0
	Gesamt	33	100,0	100,0	

Frage 6: Fragen



Frage 6: Fragen

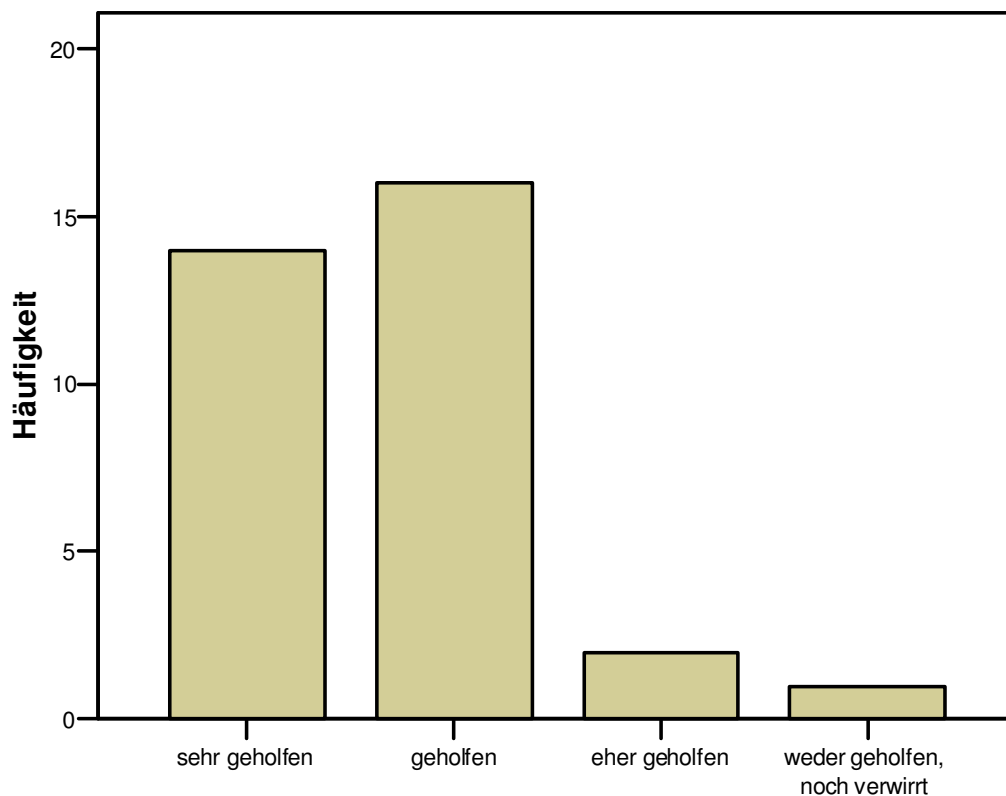
7. Die Veranstaltungen haben beim Verständnis des Stoffes ...

sehr geholfen. sehr verwirrt.

N	Gültig	33
	Fehlend	0
Mittelwert		1,70
Standardabweichung		,728

		Häufigkeit	Prozent	Gültige Prozente	Kumulierte Prozente
Gültig	sehr gehoffen	14	42,4	42,4	42,4
	gehoffen	16	48,5	48,5	90,9
	eher gehoffen	2	6,1	6,1	97,0
	weder gehoffen, noch verwirrt	1	3,0	3,0	100,0
	Gesamt	33	100,0	100,0	

Frage 7: Stoffverständnis



Frage 7: Stoffverständnis

8. Zu den Veranstaltungen möchte ich folgendes anmerken: (ggf. auf der Rückseite fortsetzen)

- Sehr gut strukturiert, studentenfreundlich, gute Vorträge.
- Bester BK-Leiter bisher!
- Sehr gut gefallen
- Ohne diese Veranstaltung wäre ich verloren gewesen!
- Sehr gutes Programm!
- Es ist hilfreich, zum BK zu gehen, da man hier mehr Praktisches durchnimmt.
- Es wäre günstiger, die Veranstaltung 14 Tage früher beginnen zu lassen.
- Das Begleitkolleg hat zu spät angefangen! → Lieber gleich am Anfang des Semesters, dann ist auch weniger Zeitdruck
- Sehr gutes Begleitkolleg, sehr gute Fallbearbeitung, Begleitkolleg war sehr gut nachvollziehbar.

Zur Homepage:

9. Ich habe die folgenden Lösungsskizzen ...

	Wer ist das Volk? Teil I	Wer ist das Volk? Teil II	Der unbequeme Abgeordnete	Eingeschränkte Solidarität	Bundes- oder Landesstraße?	Der Gesetzesprüfer
<i>Bitte nur eine der folgenden drei Möglichkeiten ankreuzen!</i>						
... kurz geöffnet.						
... heruntergeladen und gespeichert.						
... ausgedruckt.						
<i>Bitte nur eine der folgenden drei Möglichkeiten ankreuzen!</i>						
... überflogen.						
... einmal durchgelesen.						
... gründlich durchgearbeitet.						

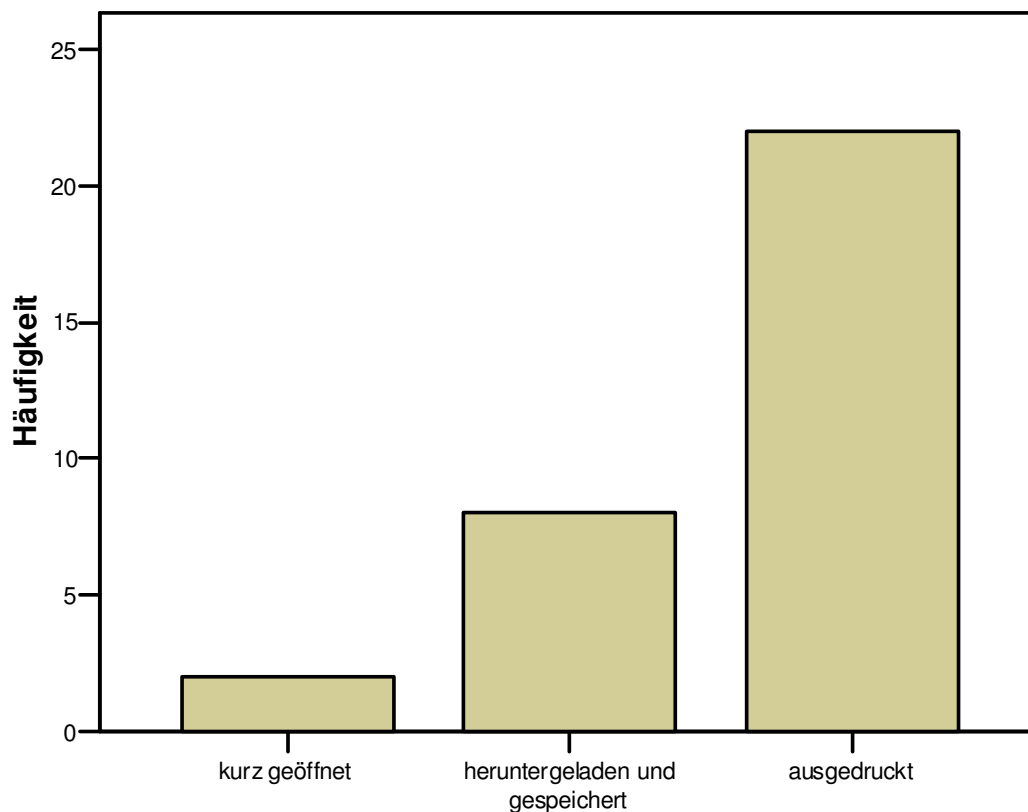
„Repräsentative Fälle“ am Freitag

Beim Umgang mit den Lösungsvorschlägen der Fälle war keine meßbarer Unterschied zwischen den Einzelnen Fällen zu erkennen, deshalb werden hier nur zwei Ergebnisse „repräsentativ“ wiedergegeben.

Fall: Bundes- oder Landesstraße - Umgang

		Häufigkeit	Prozent	Gültige Prozente	Kumulierte Prozente
Gültig	kurz geöffnet	2	6,1	6,3	6,3
	heruntergeladen und gespeichert ausgedruckt	8	24,2	25,0	31,3
	Gesamt	22	66,7	68,8	100,0
		32	97,0	100,0	
Fehlend	0	1	3,0		
Gesamt		33	100,0		

Fall: Bundes- oder Landesstraße - Umgang

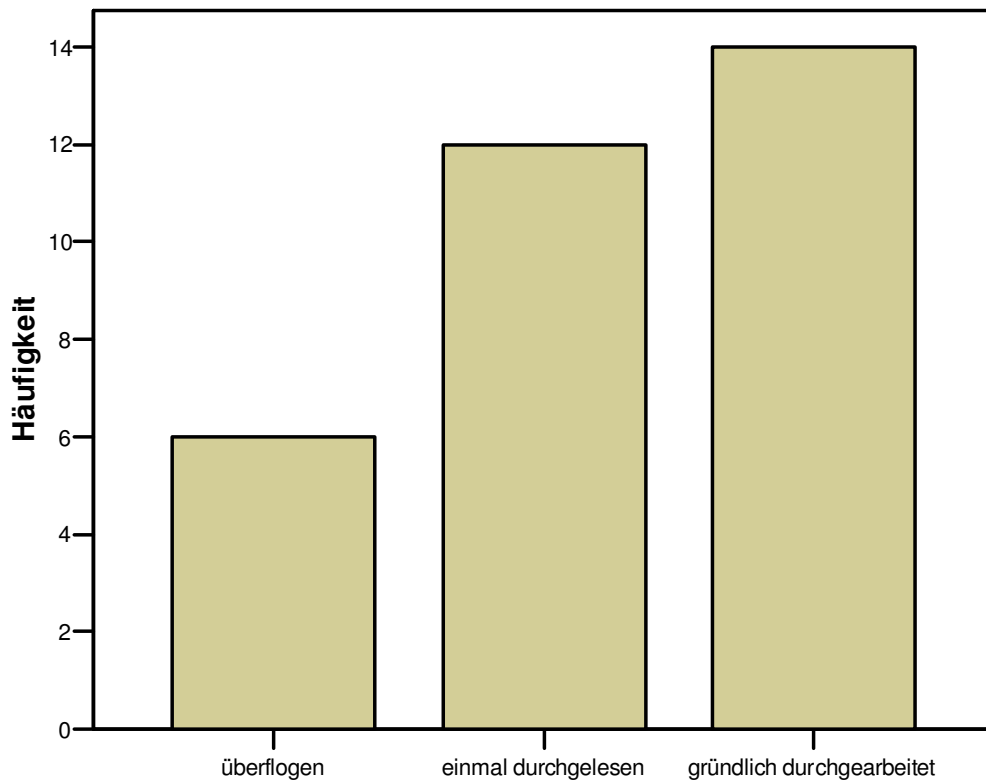


Fall: Bundes- oder Landesstraße - Umgang

Fall: Eingeschränkte Solidarität - Verwendung

		Häufigkeit	Prozent	Gültige Prozente	Kumulierte Prozente
Gültig	überflogen	6	18,2	18,8	18,8
	einmal durchgelesen	12	36,4	37,5	56,3
	gründlich durchgearbeitet	14	42,4	43,8	100,0
	Gesamt	32	97,0	100,0	
Fehlend	0	1	3,0		
Gesamt		33	100,0		

Fall: Eingeschränkte Solidarität - Verwendung



Fall: Eingeschränkte Solidarität - Verwendung

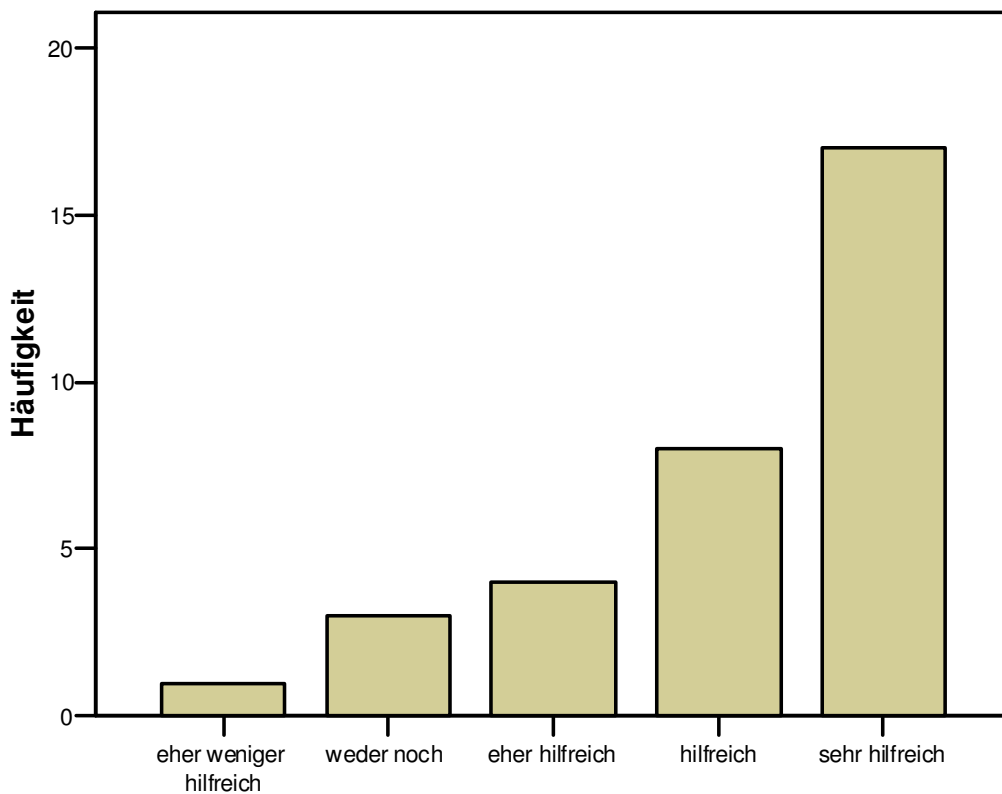
10. Die ausformulierten Lösungsskizzen fand ich ...

gar nicht hilfreich. sehr hilfreich.

N	Gültig	33
	Fehlend	0
Mittelwert		6,12
Standardabweichung		1,139

		Häufigkeit	Prozent	Gültige Prozente	Kumulierte Prozente
Gültig	eher weniger hilfreich	1	3,0	3,0	3,0
	weder noch	3	9,1	9,1	12,1
	eher hilfreich	4	12,1	12,1	24,2
	hilfreich	8	24,2	24,2	48,5
	sehr hilfreich	17	51,5	51,5	100,0
	Gesamt	33	100,0	100,0	

Frage 10: Lösungsskizzen



Frage 10: Lösungsskizzen

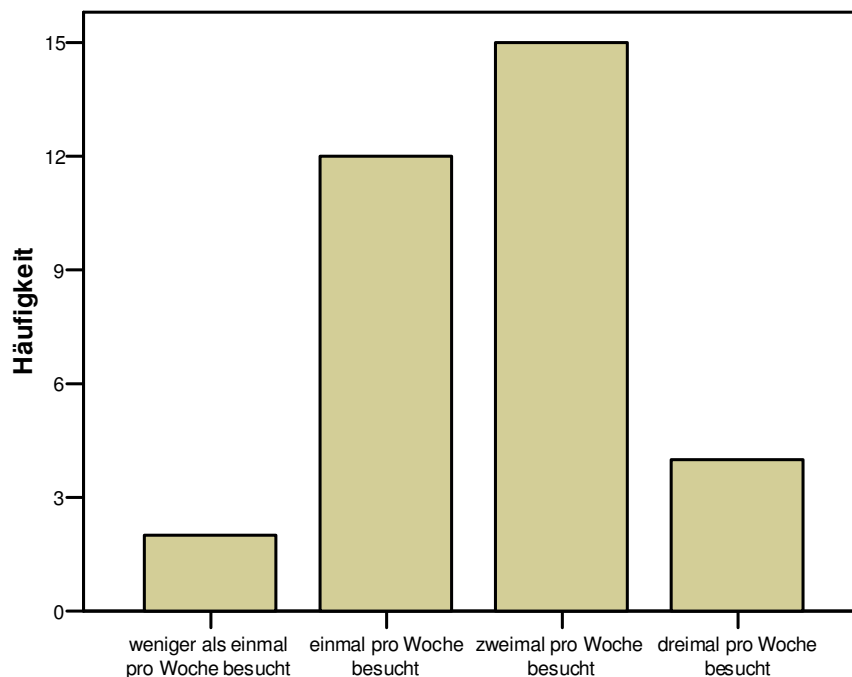
11. Ich habe die Homepage zum Begleitkolleg im Durchschnitt ungefähr ...

weniger als einmal pro Woche besucht.	einmal pro Woche besucht.	zweimal pro Woche besucht.	dreimal pro Woche besucht.	viermal pro Woche besucht.	mehr als viermal pro Woche besucht.

N	Gültig	33
	Fehlend	0
Mittelwert		1,64
Standardabweichung		,783

		Häufigkeit	Prozent	Gültige Prozente	Kumulierte Prozente
Gültig	weniger als einmal pro Woche besucht	2	6,1	6,1	6,1
	einmal pro Woche besucht	12	36,4	36,4	42,4
	zweimal pro Woche besucht	15	45,5	45,5	87,9
	dreimal pro Woche besucht	4	12,1	12,1	100,0
	Gesamt	33	100,0	100,0	

Frage 11: Homepage-Besuch pro Woche im Durchschnitt



Frage 11: Homepage-Besuch pro Woche im Durchschnitt

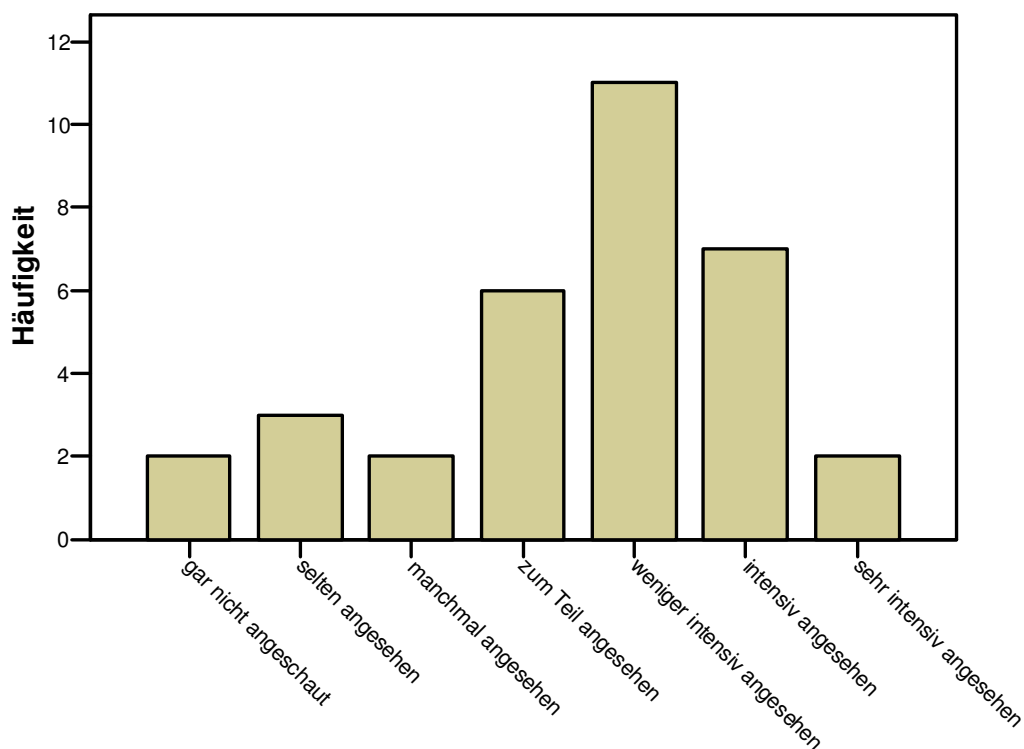
12. Die anderen Inhalte der Homepage außer den Lösungsskizzen habe ich mir ...

gar nicht angeschaut. sehr intensiv angesehen.

N	Gültig	33
	Fehlend	0
Mittelwert		4,52
Standardabweichung		1,584

		Häufigkeit	Prozent	Gültige Prozente	Kumulierte Prozente
Gültig	gar nicht angeschaut	2	6,1	6,1	6,1
	selten angesehen	3	9,1	9,1	15,2
	manchmal angesehen	2	6,1	6,1	21,2
	zum Teil angesehen	6	18,2	18,2	39,4
	weniger intensiv angesehen	11	33,3	33,3	72,7
	intensiv angesehen	7	21,2	21,2	93,9
	sehr intensiv angesehen	2	6,1	6,1	100,0
	Gesamt	33	100,0	100,0	

Frage 12: Andere Inhalte



Frage 12: Andere Inhalte

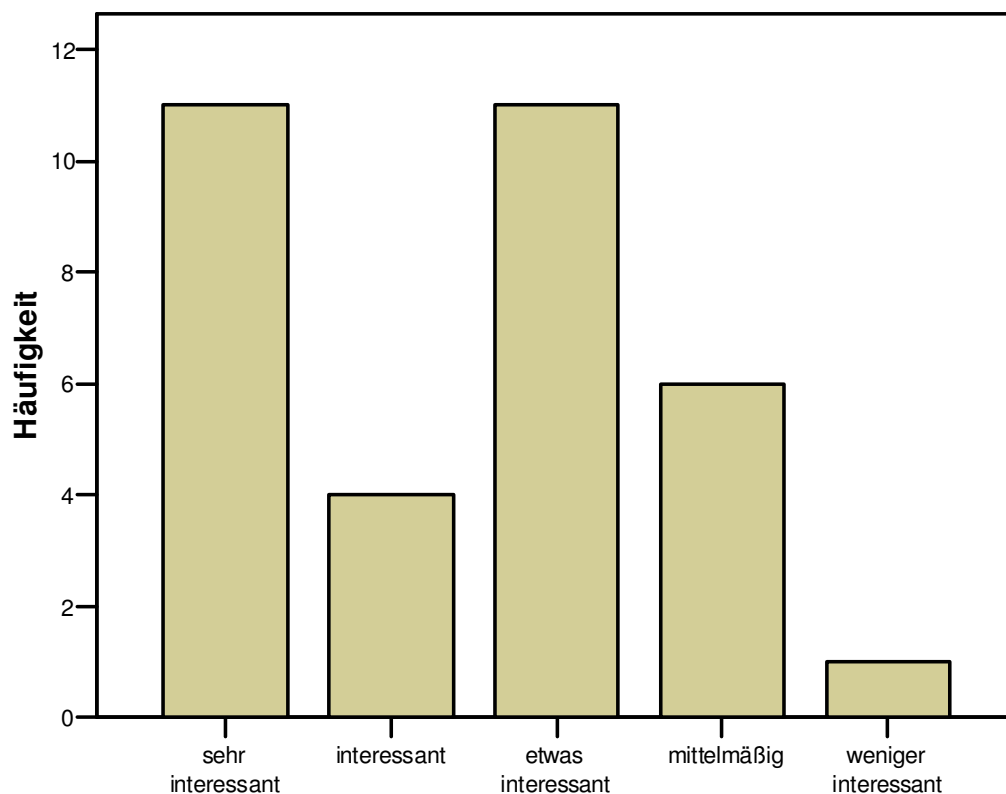
13. Die Homepage ist insgesamt ...

sehr interessant. gar nicht interessant.

N	Gültig	33
	Fehlend	0
Mittelwert		2,45
Standardabweichung		1,227

		Häufigkeit	Prozent	Gültige Prozente	Kumulierte Prozente
Gültig	sehr interessant	11	33,3	33,3	33,3
	interessant	4	12,1	12,1	45,5
	etwas interessant	11	33,3	33,3	78,8
	mittelmäßig	6	18,2	18,2	97,0
	weniger interessant	1	3,0	3,0	100,0
Gesamt		33	100,0	100,0	

Frage 13: Homepage insgesamt



Frage 13: Homepage insgesamt

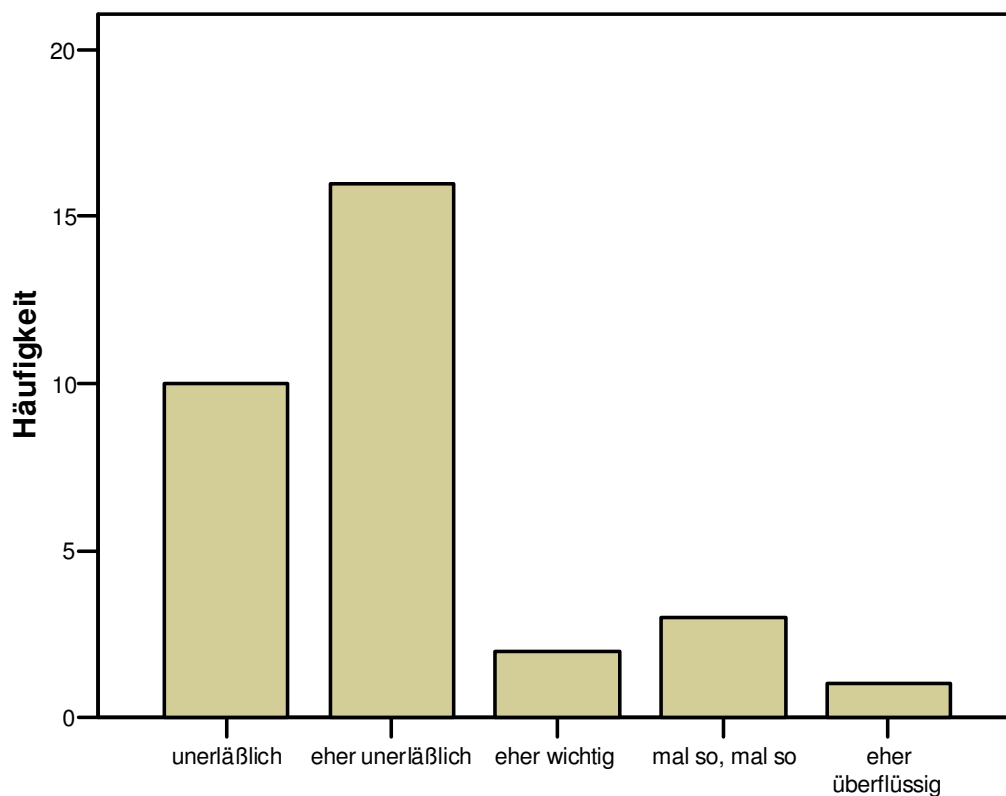
14. Die Verknüpfung von Lehrveranstaltungen mit Internetangeboten halte ich für ...

unerlässlich. überflüssig.

N	Gültig	32
	Fehlend	1
Mittelwert		2,06
Standardabweichung		1,134

		Häufigkeit	Prozent	Gültige Prozente	Kumulierte Prozente
Gültig	unerlässlich	10	30,3	31,3	31,3
	eher unerlässlich	16	48,5	50,0	81,3
	eher wichtig	2	6,1	6,3	87,5
	mal so, mal so	3	9,1	9,4	96,9
	eher überflüssig	1	3,0	3,1	100,0
	Gesamt	32	97,0	100,0	
Fehlend	0	1	3,0		
Gesamt		33	100,0		

Frage 14: Verknüpfung



Frage 14: Verknüpfung

15. Zur Homepage möchte ich noch anmerken: (ggf. auf der Rückseite fortsetzen)

- Der Paßwortschutz von PDF-Dateien ist sehr schwach, es ist kein großes Problem, die Dateien ohne Paßwort zu lesen. Wenn Ihnen der Schutz vor „fremden Augen“ wichtig ist, sollten Sie besser ein Paßwort auf http-Ebene einrichten.
- SUPER!
- Alles in allem durchaus gelungen!
- Respekt, besser geht's wirklich nicht.
- viele hilfreiche Schemata, gute Links
- gut strukturiert, sehr viele gute Informationen, Ausarbeitungen sind super! z.T. zu viel weniger wichtiges durch „links“ auf der Homepage
- gut ausgearbeitet, sehr hilfreich!
- sehr übersichtlich, die Links sind extrem hilfreich
- Mit Mühe angefertigte Homepage, welche voller Informationen ist und für Anfänger ideal ist.

Gesamteindruck:

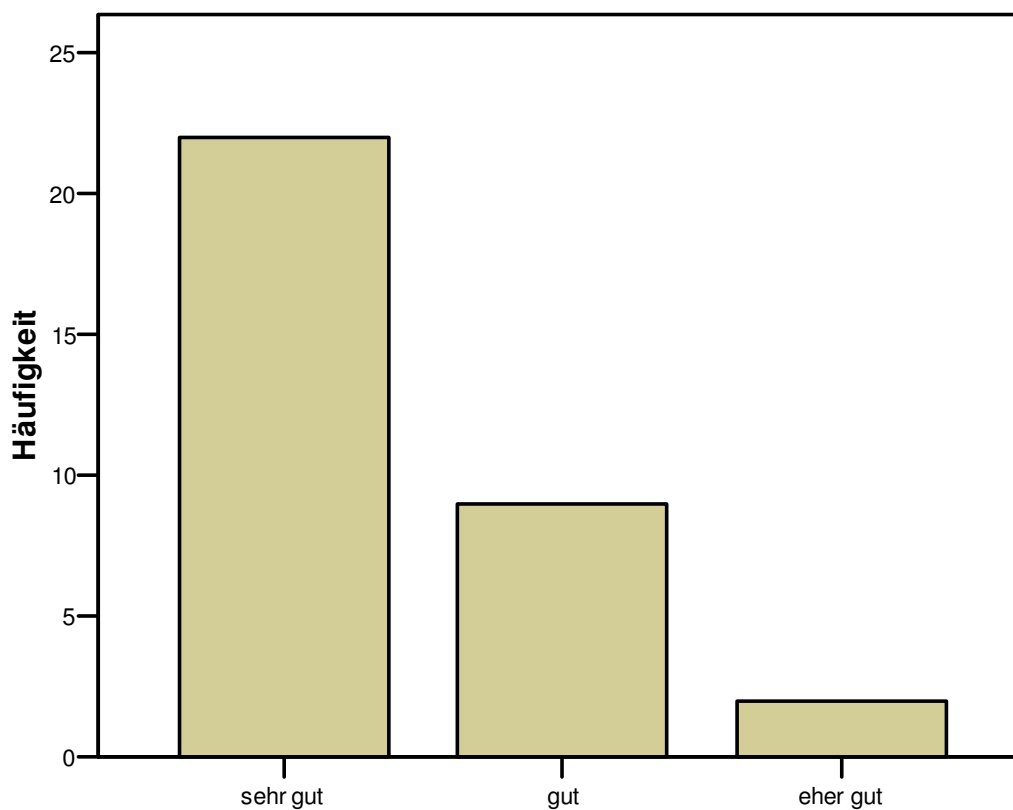
16. Mein Gesamteindruck vom Begleitkolleg ist ...

sehr gut. sehr schlecht.

N	Gültig	33
	Fehlend	0
Mittelwert		1,39
Standardabweichung		,609

	Häufigkeit	Prozent	Gültige Prozente	Kumulierte Prozente
Gültig sehr gut	22	66,7	66,7	66,7
gut	9	27,3	27,3	93,9
eher gut	2	6,1	6,1	100,0
Gesamt	33	100,0	100,0	

Frage 16: Gesamteindruck



Frage 16: Gesamteindruck

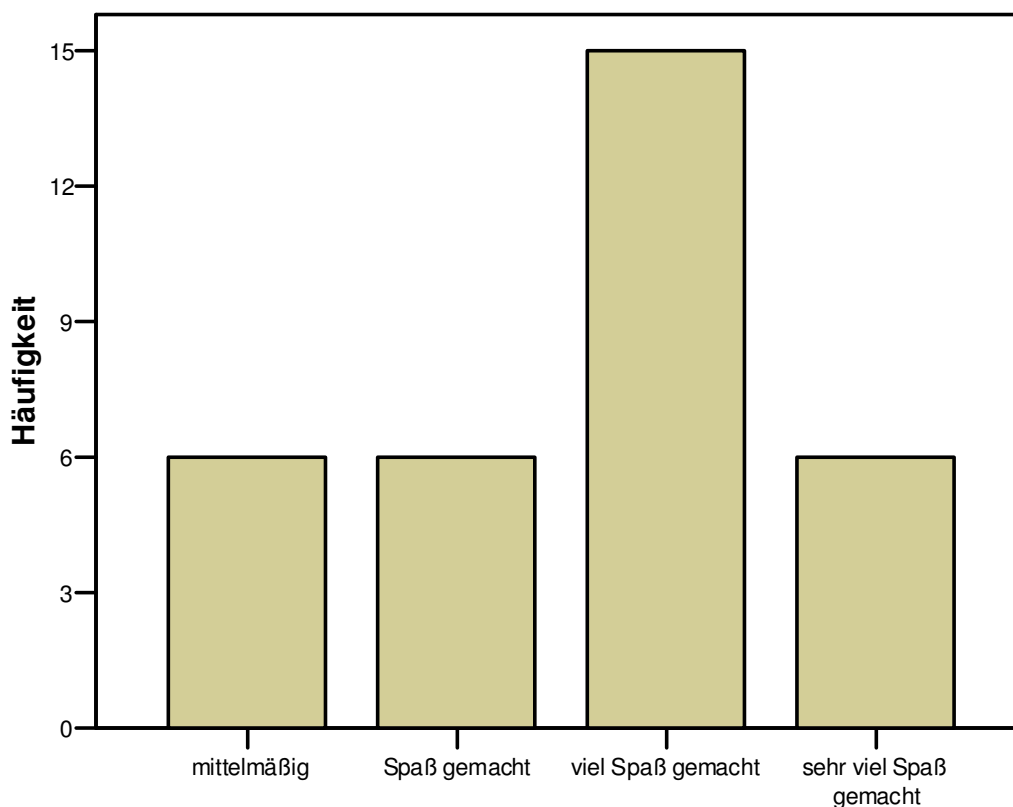
17. Am Begleitkolleg teilzunehmen hat meist ...

überhaupt keinen Spaß gemacht. sehr viel Spaß gemacht.

N	Gültig	33
	Fehlend	0
Mittelwert		5,64
Standardabweichung		,994

		Häufigkeit	Prozent	Gültige Prozente	Kumulierte Prozente
Gültig	mittelmäßig	6	18,2	18,2	18,2
	Spaß gemacht	6	18,2	18,2	36,4
	viel Spaß gemacht	15	45,5	45,5	81,8
	sehr viel Spaß gemacht	6	18,2	18,2	100,0
	Gesamt	33	100,0	100,0	

Frage 17: Spaß im BK



Frage 17: Spaß im BK

18. Durch das Begleitkolleg wurde ...

mein Interesse am
Staatsrecht geweckt.

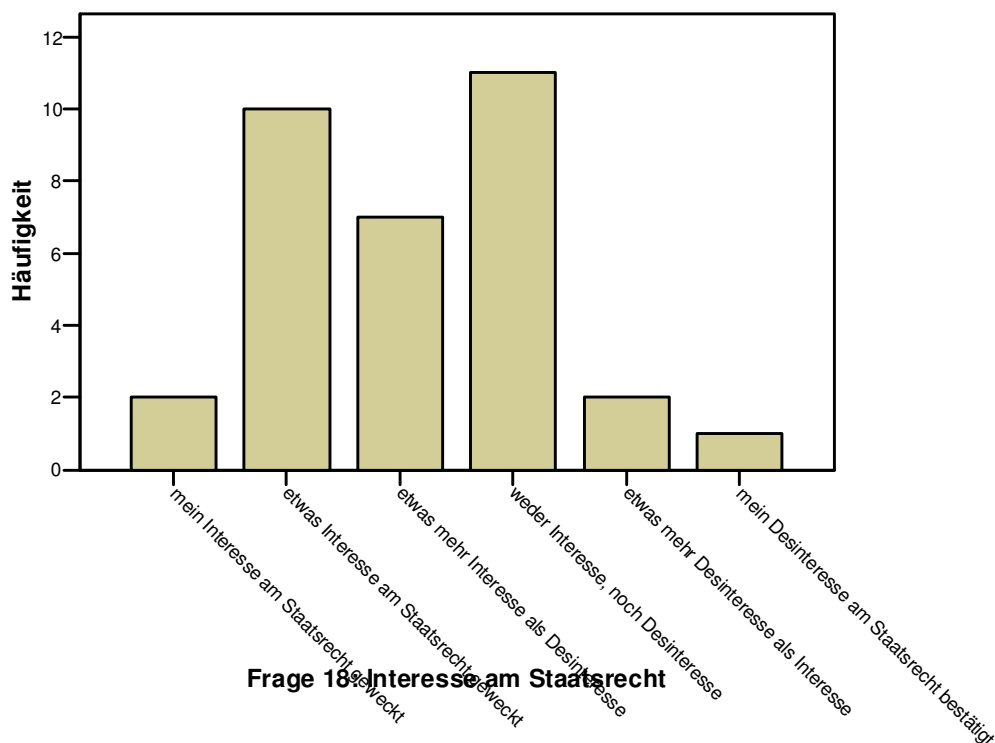
--	--	--	--	--	--	--

mein Desinteresse am
Staatsrecht bestätigt.

N	Gültig	33
	Fehlend	0
Mittelwert		3,15
Standardabweichung		1,278

		Häufigkeit	Prozent	Gültige Prozente	Kumulierte Prozente
Gültig	mein Interesse am Staatsrecht geweckt	2	6,1	6,1	6,1
	etwas Interesse am Staatsrecht geweckt	10	30,3	30,3	36,4
	etwas mehr Interesse als Desinteresse	7	21,2	21,2	57,6
	weder Interesse, noch Desinteresse	11	33,3	33,3	90,9
	etwas mehr Desinteresse als Interesse	2	6,1	6,1	97,0
	mein Desinteresse am Staatsrecht bestätigt	1	3,0	3,0	100,0
Gesamt		33	100,0	100,0	

Frage 18: Interesse am Staatsrecht



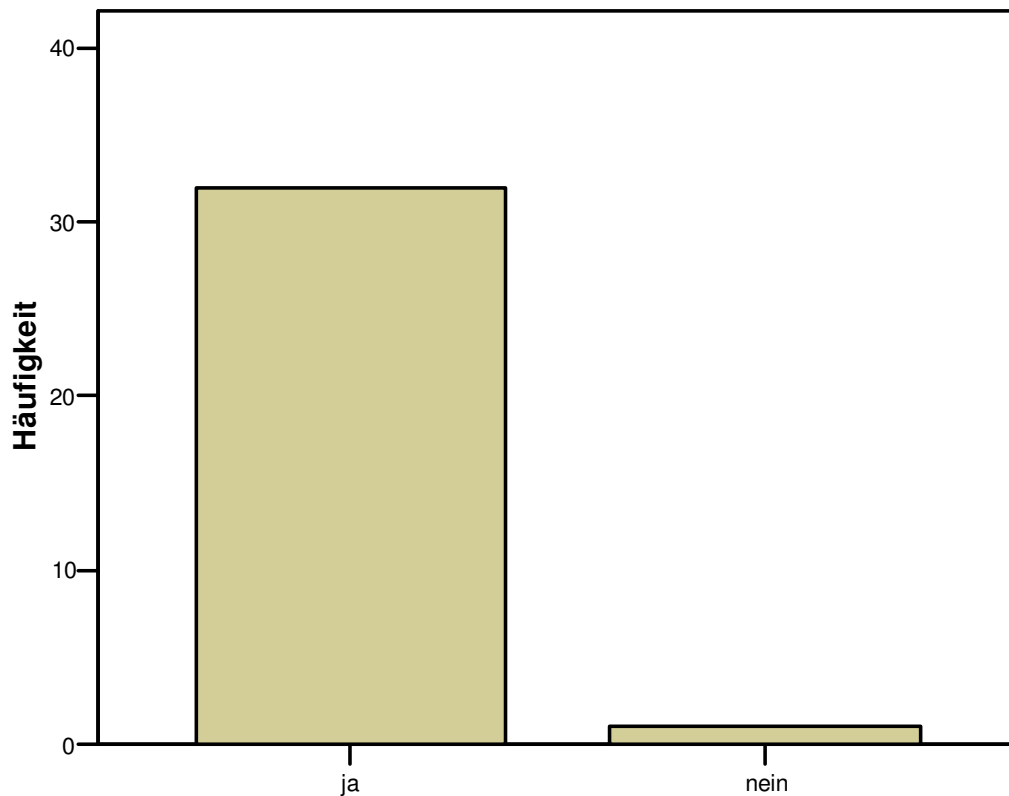
19. Was ist der Grund dafür? (ggf. auf der Rückseite fortsetzen)

- Spannendes Thema! (Unheimlich optimistische Grundeinstellung. .-) (*Anmerkung zur Formulierung von Frage 18*)
- ...glücklicherweise bleibt der Stoff langsam hängen (v.a. durch die praktische Anwendung im BK) weshalb mein Interesse für StaatsR gestiegen ist.
- Es ist ein uns alle stark betreffendes Gebiet, über das man z.T. einen lückenhaften Überblick hat.
- Logische Zusammenhänge
- Der Unterricht wurde sehr „locker“, aber sachorientiert vorgetragen.
- BK war interessant, pädagogisch sehr gut. Stoff gut vermittelt. Sehr viel Engagement.
- Staatsrecht an sich
- Vertiefung in der Politik hat mir sehr viel Spaß gemacht.

20. Ich habe mich für die Semesterabschlußklausur der Vorlesung Staatsrecht angemeldet:
ja nein

		Häufigkeit	Prozent	Gültige Prozente	Kumulierte Prozente
Gültig	ja	32	97,0	97,0	97,0
	nein	1	3,0	3,0	100,0
	Gesamt	33	100,0	100,0	

Frage 20: Anmeldung zur Semesterabschlussklausur



Frage 20: Anmeldung zur Semesterabschlussklausur

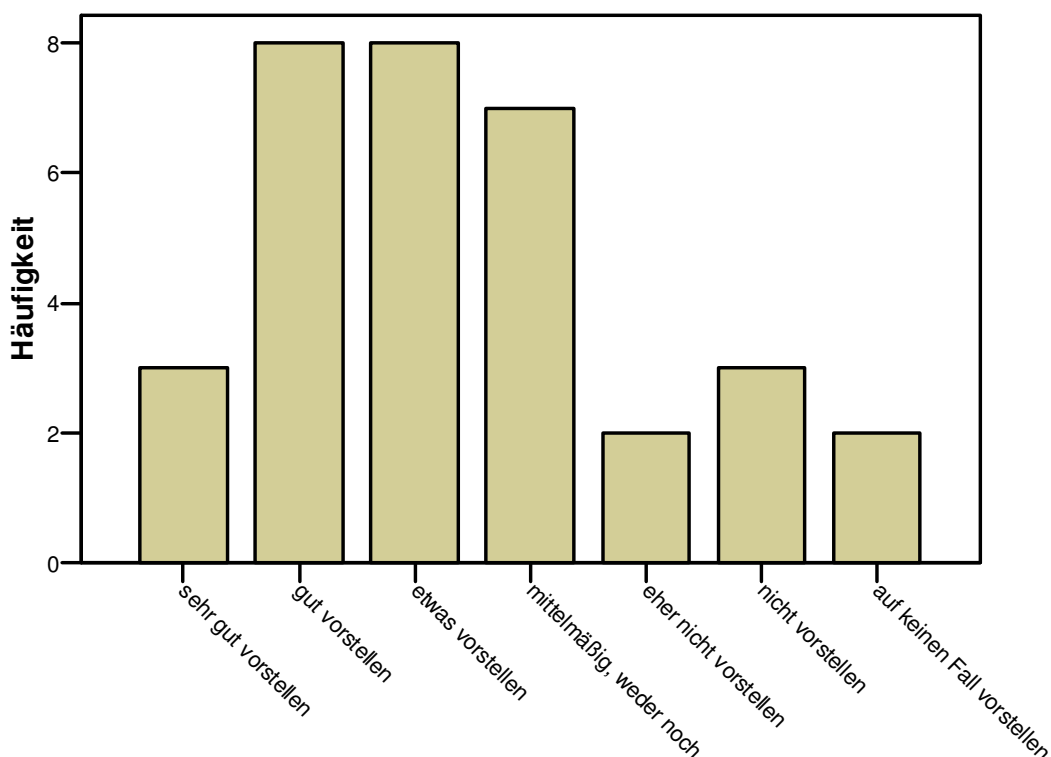
21. Aufgrund meiner Erfahrungen mit dem Staatsrecht I kann ich mir eine künftige Vertiefung des öffentlichen Rechts (z.B. Hausarbeit) ...

sehr gut vorstellen. auf keinen Fall vorstellen.

N	Gültig	33
	Fehlend	0
Mittelwert		3,42
Standardabweichung		1,659

		Häufigkeit	Prozent	Gültige Prozente	Kumulierte Prozente
Gültig	sehr gut vorstellen	3	9,1	9,1	9,1
	gut vorstellen	8	24,2	24,2	33,3
	etwas vorstellen	8	24,2	24,2	57,6
	mittelmäßig, weder noch	7	21,2	21,2	78,8
	eher nicht vorstellen	2	6,1	6,1	84,8
	nicht vorstellen	3	9,1	9,1	93,9
	auf keinen Fall vorstellen	2	6,1	6,1	100,0
	Gesamt	33	100,0	100,0	

Frage 21: Vertiefung Staatsrecht



Frage 21: Vertiefung Staatsrecht

22. Folgendes möchte ich noch anmerken: (ggf. auf der Rückseite fortsetzen)

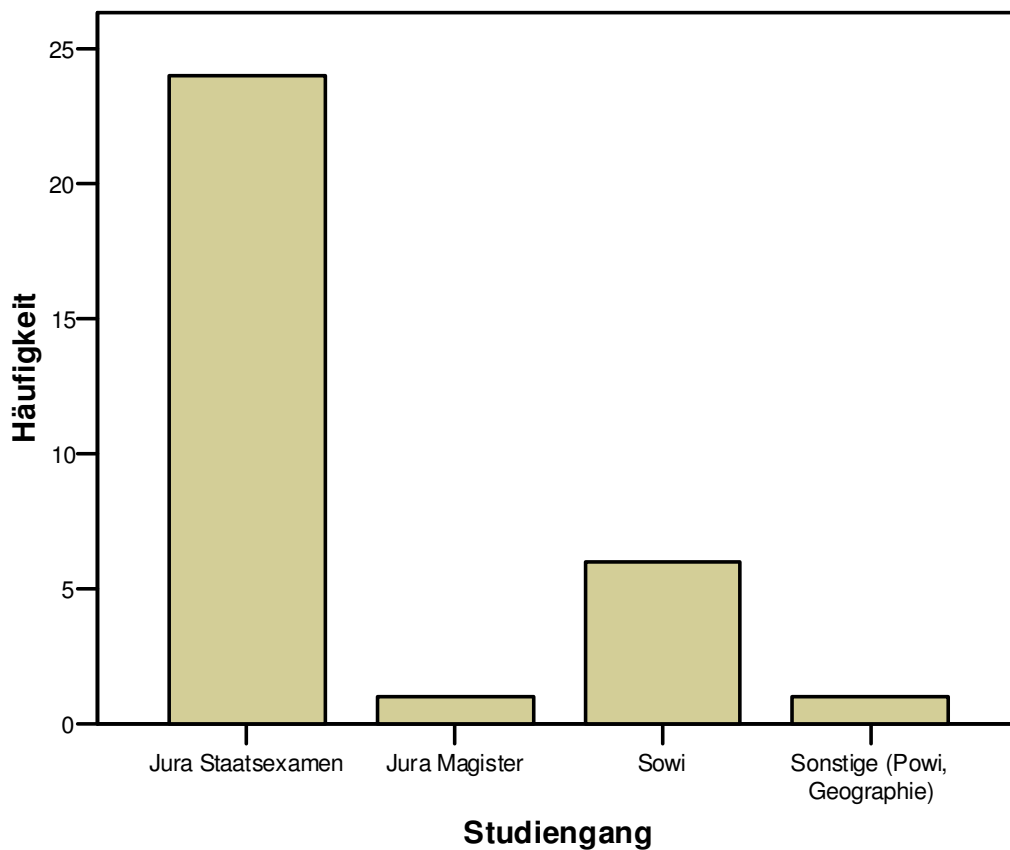
- Ich fände es wichtig, das Lösen von Fällen im Hinblick auf die Ausformulierung noch mehr zu üben. Zugegebenermaßen bräuchte man dafür aber erheblich mehr Zeit...
- Weiter so!Weiter so!Veranstaltung war super. Weiter so!Sehr gutes Begleitkolleg!

Zur Person:

23. Angestrebter Studienabschluß / Studiengang: _____

		Häufigkeit	Prozent	Gültige Prozente	Kumulierte Prozente
Gültig	Jura Staatsexamen	24	72,7	75,0	75,0
	Jura Magister	1	3,0	3,1	78,1
	Sowi	6	18,2	18,8	96,9
	Sonstige (Powi, Geog- raphie, Informatik)	1	3,0	3,1	100,0
	Gesamt	32	97,0	100,0	
Fehlend	0	1	3,0		
Gesamt		33	100,0		

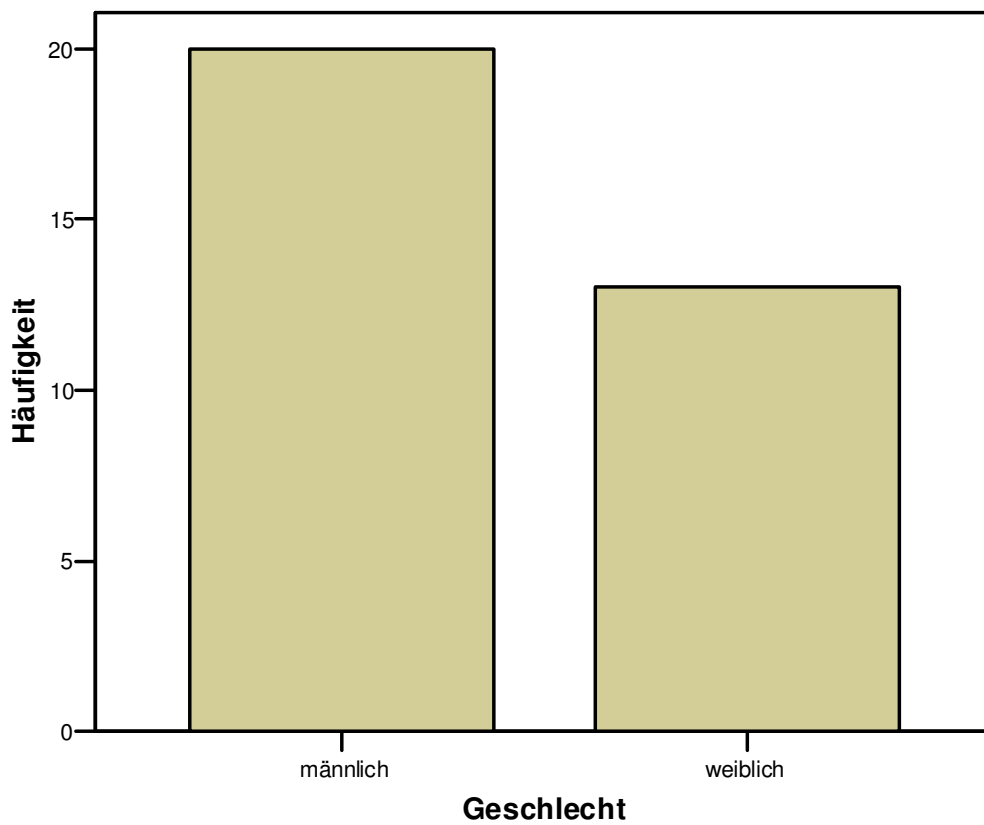
Studiengang



24. Geschlecht: männlich weiblich

		Häufigkeit	Prozent	Gültige Prozente	Kumulierte Prozente
Gültig	männlich	20	60,6	60,6	60,6
	weiblich	13	39,4	39,4	100,0
	Gesamt	33	100,0	100,0	

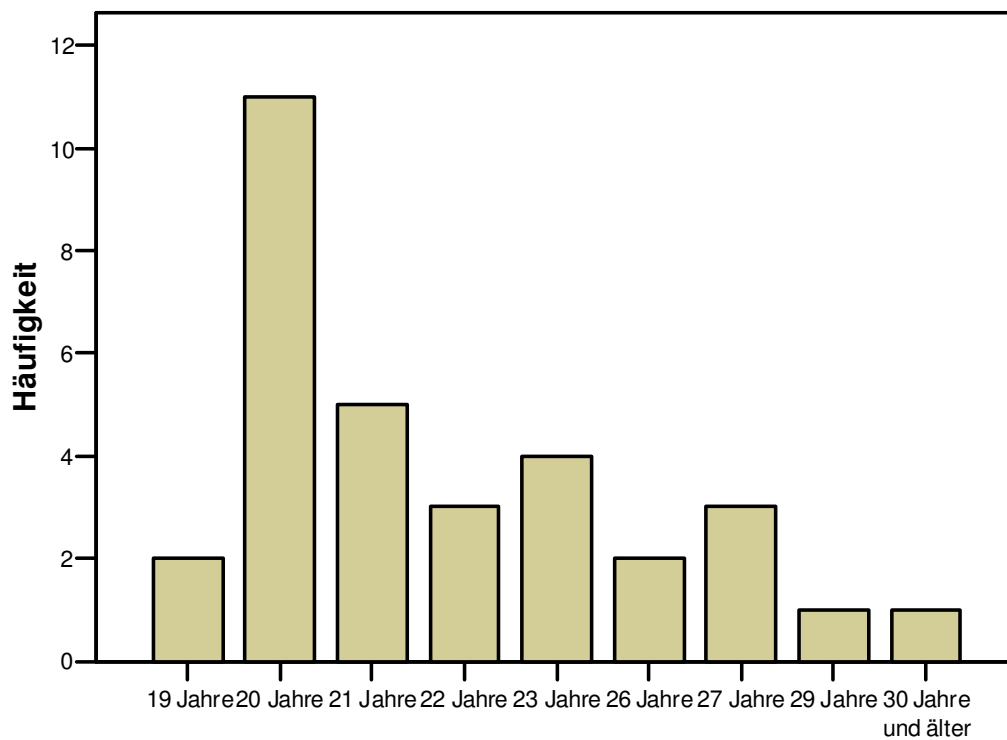
Geschlecht



25. Momentanes Alter: _____ Jahre

		Häufigkeit	Prozent	Gültige Prozente	Kumulierte Prozente
Gültig	19 Jahre	2	6,1	6,3	6,3
	20 Jahre	11	33,3	34,4	40,6
	21 Jahre	5	15,2	15,6	56,3
	22 Jahre	3	9,1	9,4	65,6
	23 Jahre	4	12,1	12,5	78,1
	26 Jahre	2	6,1	6,3	84,4
	27 Jahre	3	9,1	9,4	93,8
	29 Jahre	1	3,0	3,1	96,9
	30 Jahre und älter	1	3,0	3,1	100,0
	Gesamt	32	97,0	100,0	
Fehlend	0	1	3,0		
Gesamt		33	100,0		

Alter



Alter