

**Kunsthistorisches  
Institut  
in  
Florenz**

Max-Planck-Institut



MAX-PLANCK-GESELLSCHAFT

**Fotokatalog**  
**Photographic Catalogue**  
**Catalogo fotografico**

Source: <http://www.khi.fi.it/5201080/Fotokataloge>

Stable URL: [http://wwwuser.gwdg.de/~fotokat/Fotokataloge/Montabone\\_1908\\_1\\_1.pdf](http://wwwuser.gwdg.de/~fotokat/Fotokataloge/Montabone_1908_1_1.pdf)

Published by: Photothek des Kunsthistorischen Instituts in Florenz, Max-Planck-Institut

<http://www.khi.fi.it>

# MONTABONE

MCMVIII



AMBROSIANA - LEONARDO "Il Musicista",

CATALOGO  
DELLE  
RIPRODUZIONI FOTOGRAFICHE  
D'ARTE  
DELLO  
STABILIMENTO  
MONTABONE

FOTOGRAFO DELLA REALE CASA D'ITALIA  
DELLA REGINA D'INGHILTERRA E DELLO SCIÀ DI PERSIA

Lo stabilimento fotografico Montabone è sorto, si può dire, col Risorgimento Italiano. Dopo il fatidico 1850 il cav. Luigi Montabone da Torino fondò la sua prima filiale nella metropoli lombarda, poi altra ne fondò a Firenze allora capitale d'Italia, una terza a Roma ed un'ultima a Napoli. — Quell'instancabile e fortunoso artista poco sopravvisse alle sue fondazioni: ma queste tutte conservano la buona fama ed anche il nome del loro capo. — Quella di Milano - aperta da mezzo secolo - si die' per la prima in Italia alla illustrazione dei musei e opere d'arte sotto la guida geniale del prof. Giuseppe Bertini, e conserva quindi dal 1865 tutto il copioso repertorio delle riproduzioni di opere d'arte esistenti negli istituti, nelle Gallerie pubbliche e private, nonché quelle di pittori contemporanei, che ricorsero festosi allo stabilimento di Piazza Durini, col risveglio allora iniziato per il culto dell'arte nostra gloriosa. Oggi la raccolta delle negative di quadri, ritratti, vedute e riproduzioni supera di molto il numero di 100.000, conservata e catalogata in appositi locali superiori. -- Nessun elogio dunque, nessuna raccomandazione per uno stabilimento fotografico che da cinquant'anni ha saputo con costanza e stabilità mantenere alto il prestigio del lavoro, accoppiato al culto vero dell'arte, vuoi antica vuoi moderna: il presente catalogo informi.

ARCHIVIO REGIONALE LOMBARDO  
FOTO-STORICO-ARTISTICO  
MILANO  
J. LISSONI Via Palazzo Reale 3<sup>a</sup>-MILANO  
Piazza Durini, 7

## ELENCO

delle copie fotografiche eseguite col sistema isocromatico e ricavate direttamente dagli originali (quadri ed oggetti d'arte):

- |   |  |
|---|--|
| 1. <sup>o</sup> Museo Poldi-Pezzoli (Milano)          | 10. <sup>o</sup> Collezione Grandi - quadri - statue           |
| 2. <sup>o</sup> R. Pinacoteca di Brera (Milano)       | 11. <sup>o</sup> Arte moderna - quadri - statue                |
| 3. <sup>o</sup> Museo Borromeo (Milano)               | 12. <sup>o</sup> Ritratti di personaggi illustri ed artisti    |
| 4. <sup>o</sup> Legato Morelli (Bergamo)              | 13. <sup>o</sup> Vedute e dettagli di 200 ville lombarde       |
| 5. <sup>o</sup> Museo Frizzoni (Milano)               | 14. <sup>o</sup> Vedute del Parco di Monza                     |
| 6. <sup>o</sup> Pinacoteca Ambrosiana (Milano)        | 15. <sup>o</sup> Duomo di Monza - pitture dettagli - sculture. |
| 7. <sup>o</sup> Castello Sforzesco (Milano)           |  |
| 8. <sup>o</sup> Palazzo Reale (Milano, ora a Brera)   |  |
| 9. <sup>o</sup> « Rassegna d'arte » e antichità varie |  |

## AVVERTENZE

Per le ordinazioni richiamare sempre la categoria generale alla quale si riferiscono, non omettendo l'indicazione del numero progressivo della prima colonna, dell'autore e del soggetto.

Le riproduzioni quadri, le vedute e le cartoline edite dallo stabilimento Montabone sono stampate in tre modi: all'argento (coi sistemi e tinte più recenti) — all'inchiostro da stampa (eliotipie su cartoncino pieghevole), e al platino inalterabili — con toni morbidi, massime se in color sepia.

Il committente vorrà precisare quale sistema di stampa desidera.

Per tutti e tre i suddetti sistemi resta invariato il prezzo di C. mi 50 per copia, presa allo Stabilimento Montabone di Milano.

Ai rivenditori si converrà uno sconto proporzionale all'importanza delle vendite.

Le copie, in generale, sono di grandezza normale, cioè di un quarto di foglio. Di talune riproduzioni, vi è oltre la detta dimensione, anche un formato più grande e queste sono i progressivi numeri 321, 2372, 2373, 2374, 2375, 2376 in formato di mezzo foglio ed i progressivi numeri 19, 24, 69, 358, 369, 376, e 12 quadri moderni in foglio intero.

Però, dietro ordinazione si eseguono copie in queste due grandezze per qualunque soggetto e sempre collo stesso sistema.

Per formato di mezzo foglio L. 1.75 cadauna copia

Per formato di foglio intero » 4.— »

Spese postali a carico del committente.

Sono pregati i Signori committenti di indicare con chiarezza e precisione il loro indirizzo.

La merce viaggia a rischio e pericolo del committente.

LAVORI E PUBBLICAZIONI  
edite personalmente da **CARLO FUMAGALLI**

ATTUALE PROPRIETARIO DELLO STABILIMENTO MONTABONE

- 1879 — *La casa e le armi dei F.lli Bazzero in via Gesù*. Illustrazioni in formato 18 × 24, tavole 30.
- 1884 — *Armi - porcellane - smalti e pitture di E. Conti in via Monforte*. Tavole 130, formato 18 × 24 e 24 × 30, stampa al platino di recentissima novità.
- 1886 — *L'antico palazzo dei Giulini-Casati nella distrutta omonima via*. Vedute - interni - sale - soffitti e dettagli. Tavole 70, formato 24 × 30, tiratura al platino.
- 1890 — *La Cappella della Regina Teodolinda in Monza e sue pitture*. Tavole 42, formato 24 × 30 in eliotipia con monografia di Luca Beltrami. Opera di 250 esemplari (esaurita).
- 1892 — *L'armieria e la casa Bazzero de' Mattei in via dei Gorani*. Tavole 30, formato 24 × 30 con interni e dettagli accuratissimi.
- 1894 — *Le prime caccie grosse di F. Scheibler alle montagne rocciose, e nell'India*. 360 ingrandimenti, formato 24 × 30 per 3 album - da sue istantanee.
- 1895-96 — *Reminiscenze di Storia ed Arte in Milano e suburbio*. Monografie di D. Santambrogio e Luca Beltrami. Tavole 156 formato 13 × 18 in 3 volumi di eliotipie diligenti illustranti il poco noto o sconosciuto d'arte antica. 900 volumi esauriti.
- 1901 — *L'Iliade d'Omero dell'Ambrosiana*. Tavole 116 in eliotipia, formato 21 × 27, riproducenti dritto e retro le 58 pergamene colorate del IX secolo. Edizione di lusso ordinata dall'accademia stessa con testo e monografia dei Reverendi A. Ceriani e A. Ratti.
- 1903 — *I battenti antichi in ferro e bronzo di G. Mylius*. Illustrati in 30 tavole eliotipiche, formato 24 × 30. Edizione a cura del proprietario.
- 1905 — *Il Duomo di Monza*. Dettagli, pitture, e sculture: formati diversi. Tavole 30.



**Publicazioni e lavori dello stesso**

*In vendita  
nello Stabilimento Montabone:*

- 1894 — *Marzo nel Parco di Monza.* Raccolta di 50 vedute (formato 13 × 18) dei migliori punti pittorici di vista, cent. 50 cad. *La bufera nel Parco Reale.* 20 vedute, formato 13 × 18, cent. 50 cad. Gli ingrandimenti delle medesime, a varii colori furono premiati con grande medaglia d'oro all'Esposizione internazionale 1895.
- 1897 — *Il Castello di Malpaga.* 32 tavole, formato 13 × 18, con monografia dell'illustratore. Vedute, interni e particolari delle pitture. - 3<sup>a</sup> edizione, L. 8.
- 1902 — *Il Castello di Milano e i suoi Musei d'Arte.* Tavole 70 in eliocromie variate, formato 24 × 30, poste in elegante cartella di tela, con cenni storici, pianta ed indice, di L. Beltrami. Disponibile ancora qualche esemplare a L. 40. Tavole separate di vedute, interni, quadri statue a cent. 50 cadauna.
- 1904 — *Le migliori opere della Pinacoteca di Brera.* Volume di 50 tavole, formato 24 × 30 in eliotipia sepia, coi quadri celebri della Pinacoteca a L. 18, o legato o in cartella. Le tavole separate vendonsi a cent. 50 cadauna.
- 1904 — *I disegni di Leonardo da Vinci all'Ambrosiana.* Con testo e note di Luca Beltrami. Volume con 27 tavole, formato 24 × 30, riproducenti in grandezza e nella tinta degli originali i migliori disegni del Maestro. Opera presentata a Roma dall'illustratore al Presidente della Repubblica Francese, in unione al cofanetto colla prima copia del Codice Atlantico donata dalla città di Milano, L. 15 ogni volume. Tavole a parte, cent. 50 cadauna.
- 1906 — *I 100 migliori disegni d'autori presso l'Accademia di Brera.* Raccolti in volumetto tascabile, colla nitidezza e colori degli originali. Presso l'illustratore Montabone L. 3.
- 1907 — *Ville e Castelli di Lombardia e Laghi.* Volume di lusso con 750 zincotipie e 18 tavole fuori testo, con altrettante pagine descrittive illustranti 210 ville e castelli. Monografie di L. Beltrami - T. Massarani - G. Carotti - D. Sant'Ambrogio - G. Moretti - G. Gallavresi - R. Barbiera - L. Benapiani, ecc. Vendesi presso l'illustratore Stab. Montabone a L. 50.
- 1908 — *Le migliori opere di Brera.* Volumetto tascabile con zincotipie tratte dalle fotogr. dello Stab. Montabone, L. 1,50.

Di tutti i lavori eseguiti e da eseguire sono scrupolosamente conservate le negative

**1.° Museo Poldi-Pezzoli.**

N.º d'ord.	NOME DELL'AUTORE	INDICAZIONI DEL SOGGETTO
1	Lorenzo Bartolini . . .	Pirro precipita dall'alto il figlio Astianatte alla presenza di sua madre Andromaca. Gruppo in bronzo.
2	Ignoto . . . . .	Pallio d'altare riccamente lavorato. Antica stoffa.
2 bis	Ignoto . . . . .	Antica stoffa - frammento.
3	Ignoto . . . . .	Pallio d'altare, come sopra.
3 bis	Ignoto . . . . .	Antica stoffa - frammento.
4	Ignoto . . . . .	Scala del secolo XVII, con lavori eseguiti su disegni di G. Bertini.
5	Ignoto . . . . .	Altra veduta della Scala.
6	Autori diversi . . . .	Sala gialla (lato dei mori) con dipinti dello Scrosati e sculture di Antonio Tantarini. Vi sono portacandele di bronzo antichi.
7	Idem . . . . .	Sala gialla (lato del ritratto).
8	Vittore Ghislandi . . .	Ritratto d'uomo in costume dalmato.
9	Autori diversi . . . .	Sala dorata (parte del camino) con affreschi di G. Bertini. Il camino è opera del 1500.
10	Idem . . . . .	Sala dorata (parte del finestrone).
11	Ignoto . . . . .	Vestibolo o armadio in noce scolpito con cariatidi. Lavoro del sec. XVII, proveniente da Mantova.
12	Ignoto . . . . .	Stipo in ebano, con lavori in metalli diversi, e cariatidi in bronzo dorato. Lavoro italiano del secolo XVI.

N.º d'ord.	NOME DELL'AUTORE	INDICAZIONI DEL SOGGETTO
13	Ignoto . . . . .	Crocifisso in argento cesellato, lavoro del secolo XVI.
14	Ignoto . . . . .	Coppa in cristallo di monte ottangolare con coperchio, montata in argento cesellato e dorato con smalti. Forchetta a bidente in argento cesellato e dorato, con manico in cristallo. Lavoro bellissimo italiano del secolo XIV.
15	Ignoto . . . . .	Reliquiario di forma gotica in rame cesellato e dorato. Lavoro italiano del secolo XV.
16	Foppa Vincenzo . . . . .	Smalto raffigurante S. Giorgio che colpisce il drago, e la deposizione della Croce.
17	Ignoto . . . . .	Tappeto persiano del secolo XIV, tessuto a vari colori ed oro.
18	Bernardino Luini . . . . .	Lo sposalizio di S. Caterina.
19	Alessandro Filipi o Filipepi detto Botticelli . . . . .	Madonna col putto.
19 bis	Idem . . . . .	Testa del bambino - dettaglio.
20	Gerolamo da Santa Croce . . . . .	Ritratto di gentiluomo.
21	Vincenzo Foppa . . . . .	Ritratto d'uomo.
22	Carlo Crivelli . . . . .	Cristo coi simboli della passione e S. Francesco in ginocchio che ne raccoglie il sangue.
23	Scuola di Murano (probabilmente del Vivarini) . . . . .	La Pietà. Pace in miniatura.
24	Pier Della Francesca detto Pier Borghese . . . . .	Ritratto di donna. Dipinto a tempera
25	Lorenzo Bartolini . . . . .	La Fiducia (di fronte). Statua in marmo
26	Idem . . . . .	» (da tergo) »
27	Autori diversi . . . . .	Sala nera. Architettura dello Scrosati che vi dipinse affreschi. Sonvi lavori di Bertini, Barzaghi, Zaneletti e Speluzzi. Sul camino sonvi lavori di scultura lombarda del 1500.
28	Ignoto . . . . .	Porta della Sala Nera.

N.º d'ord.	NOME DELL'AUTORE	INDICAZIONI DEL SOGGETTO
29	Scuola fiamminga, erroneamente attribuito a Quintin Messis . . . . .	Nel comparto centrale l'Annunciazione di Maria Vergine; nei quattro scomparti laterali: S. Gregorio, S. Antonio abate, S. Antonio da Padova, S. Giovanni Battista, S. Caterina della Ruota, S. Caterina da Siena, S. Francesco d'Assisi e S. Gerolamo, con fondo a paese, racchiuso il tutto entro ricchissima architettura in oro.
30	Luca Signorelli . . . . .	Una santa con in mano un vasetto d'oro.
31	Ambrogio da Fossano . . . . .	Santa Caterina della Ruota.
32	Andrea Solari . . . . .	S. Giovanni Battista.
33	Idem . . . . .	Santa Caterina della Ruota.
34	L. Bernini . . . . .	Volpiano Volpi, vescovo di Chieti.
35	Vincenzo Foppa . . . . .	Madonna col Bambino.
36	Alessandro Filipi o Filipepi . . . . .	La deposizione di Croce.
37	Autori diversi . . . . .	Stanza da letto.
38	Idem . . . . .	Stanza da letto, presa dalla parte del camino.
39	Giuseppe Bertini . . . . .	Ritratto del fondatore di questo museo, cavaliere Gian Giacomo Poldi-Pezzoli.
40	Andrea Fantoni . . . . .	Genuflessorio in noce, con medaglioni in bosso scolpito. Lavoro del secolo XVII.
41	Ignoto . . . . .	Soffietto in noce scolpito e guarnito in bronzo, avente da un lato un mascherone e dall'altro un gruppo in alto rilievo, rappresentante: La fucina di Vulcano. Lavoro italiano del secolo XVII.
42	Ignoto . . . . .	Cornice in noce scolpito con angioi portanti simboli della passione.
43	Giuseppe Molteni . . . . .	La Pietà (chiaroscuro imitante un bassorilievo).

N.º d'ord.	NOME DELL'AUTORE	INDICAZIONI DEL SOGGETTO
44	<b>Fratelli Bertini e Speluzzi</b> . . . . .	Gabinetto Dante, preso dalla parte del busto.
45	<b>Idem</b> . . . . .	Gabinetto Dante, preso dalla parte del camino.
46	<b>Giuseppe e Pompeo Bertini</b> . . . . .	Finestrone del gabinetto Dante, con vetri colorati raffiguranti episodi della Divina Commedia.
46 bis	<b>Idem</b> . . . . .	Dettaglio.
47	<b>Ignoto</b> . . . . .	Anfora di vetro con montatura in argento.
48	<b>Ignoto</b> . . . . .	Vaso di vetro con coperchio e montatura in argento.
49	<b>Ignoto</b> . . . . .	Orologio in bronzo dorato rappresentante un leone alato, con base in ebano, a meccanismo d'orologeria pel movimento degli occhi e delle ali. Lavoro veneto del secolo XVII.
50	<b>Giulio Campi</b> . . . . .	Allegoria.
51	<b>Domenico Zampieri detto Il Domenichino</b> . . . . .	Ritratto di Cardinale.
52	<b>Scuola di Fra Filippo Lippi</b> . . . . .	Madonna, Bambino ed un angelo.
53	<b>Domenico Puligo (Scuola fiorentina)</b> . . . . .	Ritratto di nobile giovinetto.
54	<b>Giov. Batt. Tiepolo</b> . . . . .	Piccola ancona: in alto la SS. Trinità, circondata da diversi angeli, al basso molti santi e sul davanti vi figura principalmente S. Pietro.
55	<b>Ignoto (Scuola mantovana)</b> . . . . .	S. Bernardino da Siena.
56	<b>Cosimo Tura</b> . . . . .	Ritratto d'uomo.
57	<b>Luca Longhi</b> . . . . .	S. Antonio da Padova.
58	<b>Bernardino Luini</b> . . . . .	Tobiolo condotto dall'angelo Raffaele alla famiglia.
59	<b>Idem</b> . . . . .	S. Gerolamo, con fondo a paesaggio.

N.º d'ord.	NOME DELL'AUTORE	INDICAZIONI DEL SOGGETTO
60	<b>Francesco Guardi</b> . . . . .	Piazzetta di S. Marco in Venezia.
61	<b>Bernardo Bellotti detto Canaletto</b> . . . . .	Piazza di Santa Giustina in Padova.
62	<b>Francesco Guardi</b> . . . . .	Dogana vecchia in Venezia.
63	<b>Scuola del Carpaccio</b> . . . . .	Madonna in trono col Bambino; due angioletti ai piedi che suonano.
64	<b>Cosimo Tura</b> . . . . .	La Carità, con putti che danzano.
65	<b>Giuseppe Ribera detto Lo Spagnoletto</b> . . . . .	S. Antonio abate.
66	<b>Antonio Pollajolo</b> . . . . .	Il martirio di S. Sebastiano.
67	<b>Bartolomeo Montagna</b> . . . . .	S. Gerolamo.
68	<b>Idem</b> . . . . .	S. Paolo.
69	<b>Andrea Solari</b> . . . . .	Ecce Homo.
70	<b>Idem</b> . . . . .	S. Giovanni Battista.
71	<b>Idem</b> . . . . .	S. Antonio.
72	<b>Andrea Cordegliahi</b> . . . . .	Ritratto d'uomo.
73	<b>G. B. Cima da Conegliano</b> . . . . .	Testa di un angelo.
74	<b>Giov. Antonio Boltraffio</b> . . . . .	Madonna col Bambino che sta raccogliendo un fiore.
75	<b>Scuola fiorentina (attribuito a Domenico Ghirlandaio)</b> . . . . .	L'Annunciazione.
76	<b>Lorenzo Costa il Vecchio</b> . . . . .	Testa di una santa.
77	<b>Bernardo De Conti</b> . . . . .	Madonna che allatta il Bambino.
78	<b>Francesco Raibolini detto Francia</b> . . . . .	S. Antonio di Padova.
79	<b>Giovanni Bocatis</b> . . . . .	La Vergine col Bambino seduta in trono; ai lati ed al basso angeli che cantano e che pregano.
80	<b>Ambrogio da Fossano detto Bergognone</b> . . . . .	Madonna, Bambino e due angeli.
81	<b>Andrea Mantegna</b> . . . . .	Beata Vergine che vezzeggia il putto.
82	<b>Marco da Oggiono</b> . . . . .	S. Sebastiano legato all'albero.
83	<b>Bernardino Luini</b> . . . . .	Madonna addolorata e Cristo che porta la croce.

N. <sup>o</sup> d'ord.	NOME DELL'AUTORE	INDICAZIONI DEL SOGGETTO
84	Andrea Solari . . .	Riposo in Egitto.
85	Bartolomeo Corradini detto Frate Carnevale	Un santo frate.
86	Scuola di Leonardo da Vinci . . . . .	Maria Vergine che sostiene il divin Figlio posato sull'agnello con fondo a paese.
87	Bartolomeo di San Marco detto il Frate Della Porta . . .	Piccolo trittico: nel mezzo la Beata Vergine che allatta il Bambino, negli sportelli Santa Caterina e Santa Barbara.
87 bis	Idem . . . . .	Esterno — Annunciazione.
88	Alessandro Bonvicini detto il Moretto . .	Madonna in trono incoronata da due angeli col divin Figlio sulle gi- nocchia benedicente un devoto pre- sentato da S. Benedetto; ai piedi del trono, assiso sui gradini, un punto leggente, con vasto fondo di paesaggio.
89	Gaudenzio Ferrari . .	Madonna e Bambino con santi e sante.
90	Giacomo Palma . . .	Mezza figura di donna colle vesti ca- denti dalle spalle.
91	Scuola tedesca . . .	Madonna e Bambino.
92	Vittore Carpaccio . .	Sansone dormiente e Dalila.
93	Luigi od Alvise Vivarini detto da Murano . .	Madonna seduta incoronata da due angeli, col Bambino sulle ginocchia e sei putti che suonano diversi istru- menti.
94	Giovanni Bellini . . .	La Pietà.
95	Pietro Vannucci detto Perugino . . . . .	Madonna col putto fra due angeli.
96	Ignoto . . . . .	Cassone da sposa in legno noce scol- pito, ad ornati con medaglioni. La- voro italiano del secolo XVI.
97	Eleuterio Pagliano . .	Origine della compagnia della Mise- ricordia in Firenze.



JACOPO PALMA (seniore).  
*Mezza figura di donna colle vesti cadenti dalle spalle.*  
Museo Poldi Pezzoli.

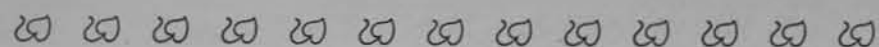


N. <sup>o</sup> d'ord.	NOME DELL'AUTORE	INDICAZIONI DEL SOGGETTO
98	Ignoto . . . . .	Sala d'armi.
99	Ignoto . . . . .	Elsa di spada.
100	Ignoto . . . . .	Elmo.
101	Ignoto . . . . .	Altro elmo.
102	Ignoto . . . . .	Lingua di bue e pugnale.
103	Ignoto . . . . .	Polveriera. Corno di cervo inciso.
104	Giuseppe Ribera detto lo Spagnoletto . . .	Missionario.
105	Ignoto . . . . .	Fermaglio in rame raffigurante l'An- nunciazione. Lavoro italiano del se- colo XV.
106	Ignoto . . . . .	Tabernacolo in argento dorato e smalto. Lavoro del secolo XV (parte anteriore).
107	Ignoto . . . . .	Idem (parte posteriore).
108	Ignoto . . . . .	Altro tappeto persiano.
109	Appiani Andrea . . .	Ritratto di G. Parini.
110	Ignoto . . . . .	Ritratto di gentiluomo del XVII se- colo.
111	Cosimo Tura . . . . .	Un vescovo.
112	Gaudenzio Ferrari . .	Madonna, l'infante e due angeli.
113	Andrea Solari . . . .	Madonna col bambino giacente.
114	Lorenzo Lotto . . . .	La Sacra famiglia.
115	Pietro Lorenzetti . . .	Madonna con bambino ed angeli.
116	Cesare Tamaroccio . .	Madonna — Bambino — S. Giovanni.
117	Antonio Pirri . . . . .	Incontro di Maria V. e S. Elisabetta.
118	B. Montagna . . . . .	Soggetti allegorici.
119	Idem . . . . .	Idem.
120	Crespi Bolognese . . .	Testa di vecchia.
121	Magnasco Alessandro (Lissandrino) . . . .	Cristo in croce.
122	Pinturicchio . . . . .	Madonna col Bambino e S. Giovanni.
123	Anguissola Sofonisba .	Autoritratto.

N.º d'ord.	NOME DELL'AUTORE	INDICAZIONI DEL SOGGETTO
124	Sustermann Giusto . . .	Il cardinale Lodovico de Medici.
125	Idem . . .	Vetrina delle terraglie e porcellane.
126	Boltraffio Gio. A. . . .	Madonna col Bambino.
127	Bernardino Luini . . .	Crocifissione.
128	Ger. Mazzuoli . . . .	Madonna, Bambino, S. Giuseppe e angeli.
129	Luca Gunder (Cranach)	Moglie di Lutero.
130	Idem . . . .	Martin Lutero.
131	Allegretto Nuci . . . .	La vergine, il Redentore e angeli.
132	Nicolò da Foligno . . .	Le due Marie ai piedi delle tre croci.
133	Bernardino Gatti detto il Soiaro in Presepio	Presepio.
134	Sassoferrato G. B. Savi	Madonna col Bambino.
135	Scuola tedesca . . . .	Alto rilievo in legno, recto, XVI sec.
136	Idem . . . .	» » » retro, » »
137	Pace (di scuola lom- barda). . . . .	Anconetta smaltata, XVI sec., chiusa.
138	Idem . . . . .	» » » aperta.
139	Idem . . . . .	» » » dietro.
140	Ignoto . . . . .	Pizzo antico con bordo medioevale.
141	Ignoto . . . . .	Camera da letto, ora dei mobili per vetreria.
142	G. e P. Bertini . . . .	La finestra dei bronzi nel gabinetto di Dante.
143	Idem . . . . .	Tre letterati fiorentini, affresco.
144	Idem . . . . .	Vano di finestra nel gabinetto di Dante.
145	Idem . . . . .	Altri tre fiorentini artieri, affresco.
146	Idem . . . . .	Volta dorata del gabinetto di Dante.
147	Ignoto . . . . .	La sacra famiglia, affresco.
148	Ignoto . . . . .	Gesù fra i dottori.
149	G. e P. Bertini . . . .	Intradosso dell'arco nel gabinetto dorato.

N.º d'ord.	NOME DELL'AUTORE	INDICAZIONI DEL SOGGETTO
150 bis	Ignoto . . . . .	Cintura d'oro trovata a Vimercate.
151 bis	Ignoto . . . . .	Anconetta in madreperla e smalto, recto e retro.
152	Autori diversi . . . .	Veduta complessiva della sala grande presa dal balcone.
153	Ignoto . . . . .	Vergine col bambino in piedi.
154	Scotti Gottardo . . . .	Trittico.
155	Antonio Baggi (Sodoma)	La sacra famiglia.
156	Pietro Rizzo (Gianpie- trino) . . . . .	La Vergine col figlio.
157	Scuola tedesca . . . .	Martirio.
158	Idem . . . . .	Idem.
159	Cima da Conegliano . .	Trionfo di Bacco e Arianna.
160	Scuola Botticelli . . .	Ritratto di giovane.
161	Andrea Solari . . . .	Vergine col bambino.





## 2.° Regia Pinacoteca di Brera.

N.° d'ord.	NOME DELL'AUTORE	INDICAZIONI DEL SOGGETTO
200	<b>Cima da Conegliano</b> . . .	San Gerolamo nel deserto.
201	<b>Vincenzo Foppa</b> . . .	Maria Vergine in trono col Bambino, ai lati quattro angeli.
202	<b>Girolamo da Santa Croce</b>	San Stefano incoronato da due angeli.
203	<b>Andrea Salaino</b> . . .	Madonna col divin Figlio, S. Pietro, e S. Paolo.
204	<b>Marco d'Oggiono</b> . . .	S. Francesco ed una devota.
205	<b>Bergognone</b> . . . . .	Cristo alla colonna.
206	<b>Marco d'Oggiono</b> . . .	Gli arcangeli Michele, Gabriele e Raffaele trionfatori di Satana.
207	<b>Gio. Ant. Boltraffio</b> . . .	Due devoti.
208	<b>Daniele Crespi</b> . . . . .	Il Nazareno condotto al Calvario.
209	<b>Idem</b> . . . . .	Il Battesimo di Gesù Cristo.
210	<b>Butinone</b> . . . . .	Madonna con Bambino e santi — Trittico.
211	<b>A. Bronzino</b> . . . . .	Ritratto d'Andrea Doria.
212	<b>Marco d'Oggiono</b> . . .	Madonna col Bambino; S. Giovanni Battista, S. Paolo ed un angioletto.
213	<b>Bergognone</b> . . . . .	S. Rocco; superiormente la Vergine col Bambino e S. Giovannino.
214	<b>Bernardino Luini</b> . . .	Busto di giovine donna.
215	<b>Scuola del Perugino</b> . .	Madonna col Bambino e angeli.
216	<b>Benozzo Gozzoli</b> . . .	San Domenico risana un fanciullo.
217	<b>Scuola di Bernardino Luini</b> . . . . .	S. Sebastiano.

N.° d'ord.	NOME DELL'AUTORE	INDICAZIONI DEL SOGGETTO
218	<b>Maniera del Bramantino</b>	Nostra Donna col Bambino ed una monaca genuflessa a destra.
219	<b>Pellegrino Tibaldi</b> . . .	Decollazione di S. Gio. Batta.
220	<b>Scuola di Bernardino Luini</b> . . . . .	Madonna col Bambino e S. Giovanni Battista.
221	<b>Pacchierotto Senese</b> . .	Madonna, l'infante e due angeli.
222	<b>Bernardino Luini</b> . . .	Sacrificio del dio Pane.
223	<b>P. Paolo Rubens</b> . . .	Paesaggio.
224	<b>G. B. Cima</b> . . . . .	Santa Giustina, un papa, un vescovo.
225	<b>Bernardino Luini</b> . . .	Affresco, angeli.
226	<b>Gerbrand Van den Egckoute</b> . . . . .	L'angelo appare ad Arauna.
227	<b>Scuola Leonardesca</b> . .	La Madonna seduta fra due palmizi sorveglia il divin Figlio che con S. Giovanni e due angioletti si trastulla con un agnellino.
228	<b>Antica Scuola Milanese</b>	Due santi dell'ordine agostiniano.
229	<b>G. B. Piazzetta</b> . . . . .	Crocefisso - pastello.
230	<b>Scuola Lombarda</b> . . .	Ritratto di giovane Visconti.
231	<b>Scuola Giottesca</b> . . .	S. Sebastiano legato alla colonna; due angeli, S. Antonio e S. Domenico.
232	<b>Scuola Lombarda</b> . . .	Ritratto di donna di casa viscontea.
233	<b>Scuola di Gaudenzio Ferrari</b> . . . . .	S. Girolamo in atto d'adorare il Crocefisso.
234	<b>Garofalo (Benvenuto Tisi)</b>	Madonna col Bambino.
235	<b>Scuola Veneziana</b> . . .	La Madonna col Bambino e S. Giovanni.
236	<b>C. B. Salvi (Sassoferrato)</b>	La Madonna col Bambino dormiente.
237	<b>Bernardino Luini</b> . . .	La Madonna col Divin figlio e S. Anna.
238	<b>Antica Scuola Lombarda</b>	La Vergine col bambino; fondo di paese.
239	<b>Scuola di Rubens e Brueghel</b> . . . . .	La ninfa Siringa inseguita dal dio Pane.

N.º d'ord.	NOME DELL'AUTORE	INDICAZIONI DEL SOGGETTO
240	Leonardo Bassano da Ponte . . . . .	Il Redentore che entra trionfalmente in Gerusalemme.
241	Lorenzo Lotto . . . . .	La Pietà.
242	Giov. Batt. Moroni . . . . .	Ritratto d'uomo.
243	Gentile da Fabriano . . . . .	S. Domenico.
244	Idem . . . . .	S. Girolamo in abito cardinalizio.
245	Copia da Andrea Del Sarto . . . . .	Gli operai della vigna.
246	Copia da Leonardo . . . . .	Testa di un fanciullo.
247	Idem . . . . .	Testa infantile.
248	Kupeczky Giò. . . . .	Autoritratto.
249	Liberale da Verona . . . . .	S. Sebastiano legato ad un albero; veduta di un canale di Venezia; molte piccole figure.
250	Luca Signorelli o Luca da Cortona . . . . .	Nostra Donna che allatta il Bambino.
251	Carlo Francesco Nuvolone . . . . .	Famiglia di Panfilo Nuvolone.
252	Cima da Conegliano . . . . .	S. Gerolamo, S. Nicola da Tolentino, Sant'Orsola ed un'altra santa.
253	Idem . . . . .	S. Luca evangelista, S. Maria, San Giovanni Battista e S. Marco.
254	Andrea Previtali . . . . .	Il Redentore; in alto aleggia lo Spirito Santo; in distanza veggonsi tre apostoli.
255	Palma il Vecchio . . . . .	Santi Elena e Costantino coi santi Rocco e Sebastiano.
256	Giov. Batt. Moroni . . . . .	S. Barbara e S. Lorenzo martire; tra le nubi Maria Vergine col divin Figlio.
257	Vittore Carpaccio . . . . .	Sposalizio di Maria Vergine.
258	Giovanni Contarini . . . . .	S. Gerolamo in orazione.
259	L'Ortolano (Giov. Batt. Benvenuti) . . . . .	Madonna che allatta il bambino.

N.º d'ord.	NOME DELL'AUTORE	INDICAZIONI DEL SOGGETTO
260	Simone da Pesaro . . . . .	La Vergine regge il divin Figlio al quale S. Giuseppe porge alcuni frutti; in alto due angioletti.
261	Salvator Rosa . . . . .	Le anime del purgatorio.
262	Il Domenichino (Domenico Zampieri) . . . . .	Madonna in trono col Bambino; San Giovanni evangelista; S. Petronio e molti angeli.
263	Copia da Guido Reni . . . . .	Maria Vergine col divin Figlio seduta sulle nubi.
264	Parmigianino (già attribuitogli) . . . . .	Madonna col Bambino adorati da Santa Margherita; ai lati S. Girolamo, S. Agostino ed un angelo.
265	Scuola di C. Dolci . . . . .	S. Cecilia.
266	Ignoto . . . . .	Il Presepio. La Madonna ed un angelo adorano il Bambino. Fondo di paese.
267	Andrea Appiani . . . . .	Ritratto d'Ugo Foscolo, poeta.
268	Giampietrino . . . . .	Madonna e bambino - incompleto.
269	Bernardino Luini . . . . .	La nascita di Adone; nel primo piano del dipinto si veggono due figure sedute e nel fondo appare la scena del fanciullo Adone tratto dalla cavità di un albero.
270	Idem . . . . .	Gli Ebrei si dispongono alla partenza dall'Egitto.
271	Idem . . . . .	Maria Vergine presentata al sommo sacerdote.
272	Idem . . . . .	Un angelo col turibolo.
273	Idem . . . . .	L'educazione di Maria Vergine.
274	Idem . . . . .	Un angelo con navicella d'incenso.
275	Idem . . . . .	L'incontro di S. Anna con S. Gioachino.
276	Idem . . . . .	La nascita di Maria.
277	Idem . . . . .	Testa d'uomo veduta di profilo.
278	Idem . . . . .	Maria Vergine presentata al Tempio.
279	Idem . . . . .	Un angelo annuncia a Sant'Anna la di lei fecondità.



N.º d'ord.	NOME DELL'AUTORE	INDICAZIONI DEL SOGGETTO
280	Gaudenzio Ferrari . . .	Dedicazione di Maria Vergine al Tempio.
281	Idem . . .	Incontro di Maria Vergine con Santa Elisabetta.
282	Scuola di Bernardino Luini . . . . .	La Vergine Maria.
283	Idem . . .	La Madonna seduta tiene ritto il Bambino che è in atto di benedire.
284	Bernardino Luini . . .	Figura di donna.
285	Andrea Appiani . . .	Il Carro d'Apollo.
286	Luca Signorelli . . . .	La Vergine in trono col bambino ed ai lati S. Simone, S. Giuda, S. Bonaventura, S. Francesco.
287	Bernardino Luini . . .	Tre giovinette che giuocano al guancialino d'oro.
288	Cima da Conegliano .	Madonna e bambino.
289	Paolo Cagliari Veronese	Adorazione dei Magi.
290	Jacopo Palma il Vecchio	Adorazione dei Magi, la Vergine e S. Elena alla croce.
291	Francesco Napoletano .	Madonna col divin Figlio.
292	Giuseppe Bossi . . . .	Onori funebri resi alle ceneri di Temistocle.
293	Andrea Appiani . . . .	Dafne inseguita da Apollo.
294	Idem . . . . .	Apollo con Giacinto morente.
295	Giov. Batt. Moroni . . .	Maria Vergine col divin Figlio che porge una rosa a Santa Caterina; S. Francesco d'Assisi.
296	Jacopo Robusti detto il Tintoretto . . . . .	S. Elena colla croce; S. Macario vescovo, S. Andrea, Santa Barbara e due devoti.
297	Pietro Berettini da Cortona . . . . .	Madonna col bambino; S. Giovanni Battista, S. Andrea, S. Francesco e Santa Caterina martire.



TIZIANO VECELLIO.  
*Ritratto di Ger. Zanchi.*  
Raccolta Frizzoni G.

N. d'ord.	NOME DELL'AUTORE	INDICAZIONI DEL SOGGETTO
298	<b>Paris Bordone</b> . . .	S. Domenico presentato da Maria Vergine al Redentore tra le nubi.
299	<b>Andrea Appiani</b> . . .	Giove incoronato dalle ore.
300	Da <b>Raffaello Sanzio</b> .	Gruppo di saettatori (disegno).
301	<b>Carlo Crivelli</b> . . .	La Madonna e Gesù Cristo assisi in trono incoronati dal Padre Eterno in mezzo ad una gloria d'angeli; vari santi.
302	<b>Bernardino Luini</b> . .	Due Giullari; Maria Vergine e San Giuseppe che ritornano dallo sposalizio.
303	<b>Idem</b> . . .	Maria Vergine col bambino rivolto verso un agnello condotto da San Giovanni Battista.
304	<b>Bartolomeo Suardi</b> detto il <b>Bramantino</b> . . .	La Madonna in trono col divin Figlio, ai lati due angeli.
305	<b>Idem</b> . . . . .	Putto seduto tra i pampini.
306	<b>Idem</b> . . . . .	S. Martino divide il suo mantello con un mendico.
307	<b>Timoteo Viti</b> o <b>Della Vite</b> . . . . .	La Madonna seduta col Bambino in grembo, ai piedi un angelo che suona; S. Crescenzo, S. Vitale.
308	<b>Bernardino Luini</b> . .	La Vergine assisa col divin Figlio in atto di benedire una monaca; ai lati S. Giovanni e Santa Marta.
309	<b>Vincenzo Foppa</b> . . .	La Madonna col Bambino e due santi ai lati.
310	<b>Scuola Veneziana</b> . .	Ascensione di Maria Vergine in mezzo agli Apostoli in adorazione.
311	<b>Gaudenzio Ferrari</b> . .	Adorazione dei Magi.
312	<b>Idem</b> . . . . .	Annuncio della fecondità di S. Anna. S. Gioachino scacciato dal tempio nella solennità dell'Encenia.
313	<b>Bernardino Luini</b> . .	Madonna in trono col Bambino. S. Antonio abate, Santa Barbara ed un angioletto che suona il liuto.
314	<b>Idem</b> . . . . .	La salma di Santa Caterina portata al sepolcro da tre angeli.

N.º d'ord.	NOME DELL'AUTORE	INDICAZIONI DEL SOGGETTO
315	Ambrogio da Fossano .	S. Rocco.
316	Vincenzo Foppa . . .	Il martirio di S. Sebastiano.
317	Idem . . . . .	Santa Chiara, S. Bonaventura; S. Gerolamo, S. Alessandro; S. Lodovico vescovo di Tolosa, S. Bernardino. — Parte di polittico —.
318	Cesare da Sesto . . .	Madonna col Figlio e S. Giovanni Battista; ai lati S. Gioachino e S. Giuseppe.
319	Bernardino Luini . . .	Noè deriso da Cam.
320	« Maestro della pala sforzesca » . . . . .	Madonna in trono col Bambino; ai lati i quattro dottori della Chiesa; sul dinanzi stanno inginocchiati Lodovico il Moro, sua moglie Beatrice e due figliuolini.
321	Cesare Magni . . . . .	La Vergine col Bambino ed il piccolo S. Giovanni dietro, a destra S. Giuseppe con fondo di paese.
322	Scuola di Leonardo da Vinci . . . . .	Maria Vergine, S. Anna ed il divin Figlio.
323	Gian Petrino o Pietro Ricci . . . . .	S. Maria Maddalena.
324	Andrea Solari . . . . .	Madonna col divin Figlio.
325	Idem . . . . .	Madonna col divin Figlio; S. Giuseppe, S. Gerolamo e due angeli.
326	Giov. Batt. Crespi . . .	Madonna e Bambino con S. Domenico, Santa Caterina da Siena e alcuni angeli.
327	Benedetto Crespi . . .	Circoncisione di Gesù Cristo.
328	Giulio Cesare Procaccini	La Maddalena penitente ed un angelo.
329	Idem . . . . .	S. Cecilia e due angeli; S. Gerolamo ed un angelo.
330	Bartolomeo Montagna .	La Vergine col Bambino seduta sopra un alto trono; nel piano S. Andrea, S. Sigismondo re di Borgogna, S. Orsola, S. Monica e tre angioletti che suonano.
331	Gentile Bellini . . . . .	S. Marco predica in Alessandria.

N.º d'ord.	NOME DELL'AUTORE	INDICAZIONI DEL SOGGETTO
332	Ercole De Roberti . . .	La Vergine col Bambino seduta in trono ornato di bassorilievi; ai lati due sante; al basso S. Agostino e il Beato Pietro degli Onesti.
333	Filippo Mazzola . . . . .	Ritratto d'uomo.
334	Pier dei Franceschi . . .	Madonna in trono col divin Figlio. Federico di Montefeltro duca di Urbino in armatura e genuflesso; quattro angeli e alcuni santi.
335	G. B. Cima da Conegliano	S. Pietro martire, S. Agostino, San Niccolò di Bari ed un angioletto che accorda un liuto.
336	Carlo Crivelli . . . . .	Madonna in trono col Bambino sulle ginocchia « La Madonna della candelletta ».
337	Timoteo Viti o Della Vite . . . . .	L'Annunciata coi Santi Giovanni Battista e Sebastiano.
338	Gerolamo Genga . . . . .	Nostra Donna col Bambino e San Giov. Battista; ai lati i quattro dottori della Chiesa, alcuni santi e sante; Dio Padre in alto circondato da angeli che spargono fiori.
339	Bonifacio Veronese . . .	Mosè salvato dalle acque e presentato alla figlia di Faraone.
340	Paris. Bordone . . . . .	Battesimo di Gesù Cristo.
341	Paolo Caliari o Paolo Veronese . . . . .	Cena in casa del Fariseo con molte figure.
342	Guido Reni . . . . .	S. Paolo in atto di rimproverare S. Pietro.
343	Bonifacio Veronese . . .	La Cena in Emmaus.
344	Il Tintoretto (Jacopo Robusti) . . . . .	Cristo morto pianto dalla Vergine, dalla Maddalena e da S. Giovanni.
345	Paolo Caliari . . . . .	S. Antonio abate in cattedra; S. Cornelio papa, S. Cipriano, un paggio ed un chierico.
346	Gerolamo Savoldo . . . . .	La Madonna ed il bambino sulle nubi tra 2 angeli benedicono i Santi Pietro, Paolo, Gerolamo e Domenico.
347	Il Tintoretto (Jacopo Robusti) . . . . .	Il rinvenimento del corpo di S. Marco.

N. <sup>o</sup> d'ord.	NOME DELL'AUTORE	INDICAZIONI DEL SOGGETTO
348	Tiziano Vecellio . . .	S. Gerolamo nel deserto.
349	Lorenzo Lotto . . .	Ritratto di giovine donna riccamente abbigliata.
350	Idem . . .	Ritratto di un vecchio in abito nero.
351	Idem . . .	Ritratto d'uomo.
352	Giovanni Bellini . . .	La Vergine col Bambino.
353	Luca Signorelli . . .	Flagellazione di Gesù Cristo.
354	Cesare da Sesto . . .	Madonna e Bambino.
355	Andrea Mantegna . . .	S. Luca Evangelista seduto in atto di scrivere, ai lati S. Benedetto, San Prodocimo, S. Giustina e S. Sco- lastica. Nell'ordine superiore quat- tro santi e Cristo ritto nel sepolcro tra la Madre piangente e S. Gio- vanni.
356	Bernardino Luini . . .	La Vergine col divin Figlio; fondo di una spalliera di rose.
357	Scuola di Leonardo da Vinci . . . . .	Testa del Rendentore (disegno).
358	Raffaello Sanzio . . .	Lo Sposalizio di Maria Vergine.
359	Andrea Mantegna . . .	Cristo morto e le pie donne piangenti.
360	Andrea Solari . . .	Ritratto d'uomo.
361	Andrea Mantegna . . .	Madonna col divin Figlio circondata da molti Cherubini.
362	Carlo Crivelli . . .	Maria Vergine in trono col Bambino; da un lato i Santi Pietro e Dome- nico; dall'altro S. Geminiano e S. Pietro martire.
363	Giovanni Bellini . . .	Cristo morto, la Vergine e S. Giovanni.
364	Vittore Carpaccio . . .	S. Stefano disputante coi dottori della legge.
365	G. Francesco Morone . . .	Madonna in trono col Bambino, S. Nicolò di Bari e S. Zeno.
366	Giovanni Bellini . . .	Madonna col Bambino sulle ginocchia.
367	Cima da Conegliano . . .	S. Pietro in cattedra; S. Giovanni Battista, S. Paolo ed un angioletto che suona il liuto.

N. <sup>o</sup> d'ord.	NOME DELL'AUTORE	INDICAZIONI DEL SOGGETTO
368	Vittore Carpaccio . . .	Dedicazione di Maria Vergine al tempio.
369	Francesco Albani . . .	Danza d'amorini; nel fondo il rapi- mento di Proserpina.
370	Lorenzo Costa . . .	L'Adorazione dei Magi.
371	Il Guercino (Gian Fran- cesco Barbieri) . . .	Il Ripudio d'Agar.
372	Il Dosso (Giovanni Lu- teri) . . . . .	S. Sebastiano legato all'albero.
373	Già attribuito a Velas- quez Diego oggi a Daniele Crespi . . .	Un frate morto.
374	Salvator Rosa . . .	S. Paolo eremita in una foresta.
375	Il Sassoferrato (G. B. Salvi) . . . . .	Maria Vergine col divin Figlio dor- miente.
376	Antonio Van Dyck . . .	La Vergine sulle nubi tiene il divin Figlio che si volge verso S. Antonio di Padova.
377	Idem . . .	Ritratto di Amelia di Solms princi- pessa d'Orange.
378	Rembrandt Van Ryn . . .	Ritratto di sua sorella (?).
379	Pietro Paolo Rubens . . .	L'ultima cena.
380	Paris Bordone . . .	Soggetto allegorico (la Seduzione).
381	Gaudenzio Ferrari . . .	Madonna col Bambino.
382	Idem . . .	Martirio di Santa Caterina.
383	Guido Reni . . . . .	Un apostolo leggente.
384	Giov. Batt. Moroni . . .	Ritratto di Antonio Navagero po- destà di Bergamo.
385	Ambrogio Borgognone . . .	S. Gerolamo inginocchiato, ai lati S. Ambrogio e Santa Catterina; nella lunetta superiore Cristo de- posto tra la Vergine e S. Giovanni.
386	Giuseppe Ribera . . .	S. Gerolamo.
387	Sodoma (Giovanni An- tonio De-Bazzi) . . .	La Vergine seduta con sulle ginocchia il Bambino che abbraccia un agnello.
388	Cesare Magni . . . . .	Copia del Cenacolo di Leonardo. — (Ora al Cenacolo).



N. <sup>o</sup> d'ord.	NOME DELL'AUTORE	INDICAZIONI DEL SOGGETTO
389	Tiziano Vecellio . . .	Ritratto del conte Antonio Porcia.
390	Ambrogio da Fossano detto il Bergognone	La Vergine, il Bambino, Santa Chiara ed un Certosino.
391	Marco d'Oggiono . . .	Madonna assunta ed i Santi Apostoli.
392	Bernardino Luini . . .	Angelo in adorazione.
393	Idem . . .	Altro angelo in adorazione.
394	Daniele Crespi . . .	Cena degli Apostoli; in alto due an- gioletti.
395	Simone da Corbetta (an- tica Scuola Lom- barda). . . . .	Soggetto votivo. La Madonna in atto di benedire un personaggio in gi- nocchio; S. Giorgio, Santa Cate- rina ed altra santa.
396	Paolo Caliari . . .	S. Gregorio e S. Gerolamo con gloria d'angeli. - Dettaglio 280.
397	Idem . . .	S. Ambrogio e S. Agostino con gloria d'angeli. - Dettaglio 280.
398	Tiziano Vecellio (?). . .	Testa di un vecchio.
399	Francesco Raibolini det- to il Francia. . . .	L'annunciazione.
400	Sandrert Gioachino . . .	Samaritana al pozzo.
700	Gio. Ant. Boltraffio . . .	Ritratto del poeta Casio.
701	A. Van Dyck . . .	Testa di Amelia di Solms - dettaglio.
702	Cav. Giuseppe Bossi . . .	Ritratto.
703	Giov. Batt. Tiepolo . . .	Battaglia.
704	A. Turchi - (orbetto). . .	La Maddalena.
705	Bernardino Luini . . .	La Madonna e il Bambino.
706	copia da A. Correggio	La Madonna d'Albinea.
707	Antonio Allegri (Cor- reggio) . . . . .	L'Adorazione dei Magi.
708	Tiziano Vecellio . . .	La cena.
709	G. B. Benvenuti . . .	Crocefissione.
710	Foppa Vincenzo . . .	Madonna col Figlio e gloria d'angeli. Polittico completo.
711	—	La sala dello Sposalizio di Raffaello - veduta.



DONATO D'ANGELI - (Bramante).  
*Il cantore - Affresco.*  
R. Pinacoteca di Brera.

N.º d'ord.	NOME DELL'AUTORE	INDICAZIONI DEL SOGGETTO
712	—	Il Casellario fotografico della Pinacoteca - veduta.
713	Defendente Ferrari . . .	S. Caterina e S. Sebastiano.
714	Idem . . . . .	S. Andrea.
715	Scuola d'Anversa . . .	S. Luca ritrae la Madonna.
716	Ignoto . . . . .	Madonna e Bambino (terracotta).
717	Carlo Crivelli . . . . .	Testa di S. Anselmo. - Dettaglio 301.
718	Ignoto . . . . .	La Madonna presentasi al tempio.
719	Ignoto . . . . .	La sacra famiglia e un angelo colla coppa.
720	Ignoto . . . . .	Un angelo coll'ali spiegate.
721	Ignoto . . . . .	Un matematico.
722	Rembrandt Van Ryn . .	Disegno.
723	Vincenzo Foppa . . . .	Parte del Polittico 317 <sup>B</sup> . S. Gerolamo, S. Alessandro.
724	Idem . . . . .	Parte del Polittico 317 <sup>C</sup> . S. Sebastiano, S. Bernardo.
725	Andrea Solari . . . . .	Il Redentore con agnello - disegno.
726	Lazzaro Sebastiani . . .	Predella a tre piani; i fatti di S. Gerolamo.
727	Ignoto . . . . .	Le tre parche - disegno.
728	Cima da Conegliano . .	La Madonna in trono e quattro santi.
729	Baldassare Carrari . . .	Vergine in trono, due santi e due angeli.
730	Appiani Andrea . . . . .	Ritratto di Ugo Foscolo.
731	Scuola senese . . . . .	Polittico.
732	Giovanni Kupeckzi . . .	Ritratto.
733	Ignoto . . . . .	Anconetta in marmo con trombatura. Secolo XV.
734	Ambrogio da Fossano detto il Bergognone	Battesimo di Cristo. (Chiesa di Melegnano).
735	Scuola Lombarda . . . .	Ritratto Visconteo, masch. - Vedi 230.
736	Idem . . . . .	Idem.
737	Idem . . . . .	Ritratto Visconteo, mulieb. - Vedi 232.

N.º d'ord.	NOME DELL'AUTORE	INDICAZIONI DEL SOGGETTO
738	Scuola Lombarda . . .	Ritratto Visconteo, mulieb. - Vedi 232.
739	B. Luini . . . . .	Volta della Chiesa della Pace.
740	Fortunato d'Angelo detto il Bramante . . . . .	Uomo d'armi.
741	Idem . . . . .	L'uomo dall'alabarda.
742	Idem . . . . .	Il cantore.
743	Idem . . . . .	L'uomo d'arme.
744	Idem . . . . .	Eraclito e Democrito.
745	Idem . . . . .	L'uomo dalla mazza d'arme.
746	Idem . . . . .	L'uomo dallo spadone.
747	Idem . . . . .	L'uomo d'arme.
748	— . . . . .	Interno sala dei Lombardi.
749	— . . . . .	Interno salone delle colonne.
750	— . . . . .	Galleria degli affreschi.
751	— . . . . .	La volta del Luini già nella chiesa della Pace.
752	— . . . . .	La Corte d'onore colla statua di Na- poleone.
753	— . . . . .	Lo scalone e la volta superiore.
754	— . . . . .	Il porticato superiore.
755	— . . . . .	La volta della Sala Luini - arcata.
756	Michelangelo da Cara- vaggio . . . . .	Samaritana al Pozzo.
757	Scuola veneta . . . . .	Gran pala. Nella lunetta superiore: Il Redentore sorretto dalla Vergine. Nel quadro centrale: La Vergine col Bambino e quattro santi.
758		
759		
760		

**N.B.** - Varii quadri e marmi fotografati a Brera per ordine della Direzione non erano che in esame per restauro o deposito o contestazione. Le fotografie di esse non si potevano escludere da questo catalogo, quantunque su quello ufficiale dell'Accademia e nemmeno nelle sale se ne debba trovar traccia. Ma molti amatori d'arte avranno caro lo studio di un'opera prima del suo restauro, e lo Stabilimento Montabone li può appagare.



CRISTOFORO SOLARI.  
*Putto in marmo - (Emblemi funebri).*  
Galleria Borromeo.

∞ ∞ ∞ ∞ ∞ ∞ ∞ ∞ ∞ ∞ ∞ ∞ ∞

Prutinone 26. 39. 70. Paremiano 13. 56.

Campi 31 Piarra 40. 61. 143. 182.

Lonti 55. 58. Zenale 30. 50. 52.

Gaudencio 10. 12. 14. 16.

Gianpietrino 4. 5. 6. 8.

Luini 44. 155. (12. 68)

3.º Museo Borromeo.

Macrino d'Alta 35.

Milanese school 51.

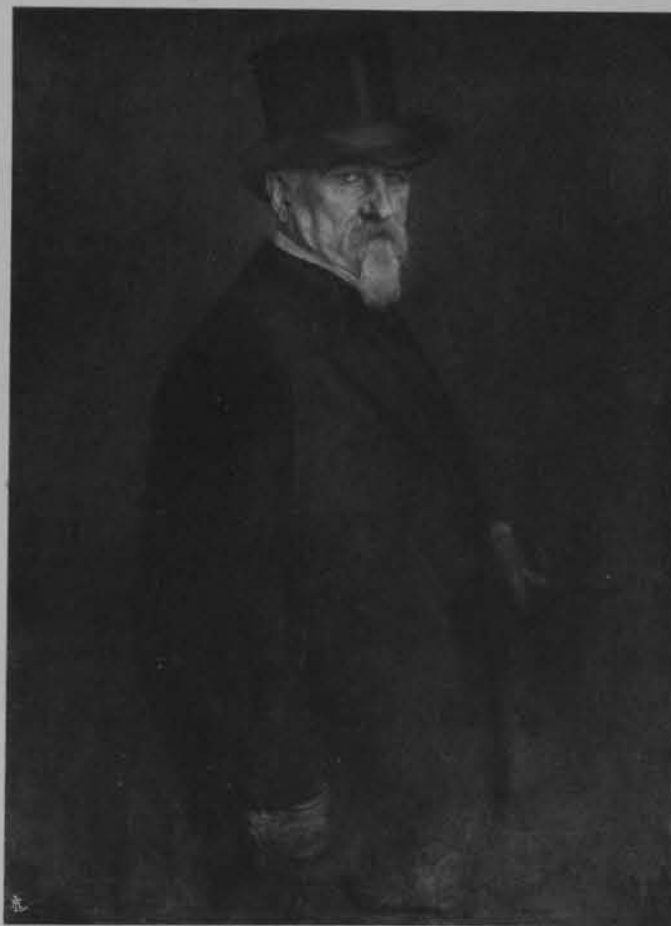
N.º d'ord.	NOME DELL'AUTORE	INDICAZIONI DEL SOGGETTO
401	Lorenzo Lotto . . .	Il Crocefisso. <i>fehlt bei Berenson</i>
402	Bernardino Pintoricchio	Cristo che porta la croce al Calvario. 49?
403	Ambrogio da Fossano (Bergognone) . . .	<i>Christ falling under cross.</i> Madonna col Bambino.
404	Bernardino Luini . . .	Salomè colla testa di S. Giovanni Battista. 47.
405	Idem . . .	La casta Susanna. 68.
406	Ambrogio da Fossano (Bergognone) . . .	Madonna col Bambino lattante. 47?
407	Idem . . .	Nostro Signore benedicente. 48.
408	Idem . . .	Ritratto del vescovo Andrea de' No- velli. <i>(Macrino d'Alta B.)</i>
409	Cesare da Sesto 37.	<i>figure 45-49 nach Berenson. Zenale nach Zula</i> Adorazione dei Magi. <i>fehlt Berenson</i>
410	Scuola dello Squarcione	Andata al Calvario. <i>Magnum nach</i>
411	Filippo Mizzola . . .	Ritratto d'uomo.
412	Gaudenzio Ferrari . . .	Madonna col Bambino e due santi.
413	Ricci Pietro (Gianpetr.)	Abbondanza. 9.
414	Scuola lombarda . . .	Nostro Signore e due apostoli.
415	Idem . . .	Ritratto di Camillo Triulzio. <i>Lonti ?</i>
416	Marco di S. Michele . . .	Madonna col Bambino tra due santi.
417	Autore Ignoto . . .	Madonna col Bambino benedicente Francesco I di Francia.
418	Scuola Fiorentina . . .	Busto di putto. <i>Head of an boy crowned</i>
419	Cristoforo Solari . . .	Emblemi funebri. <i>boy ?</i>
420	Idem . . .	Simili.



N.º d'ord.	NOME DELL'AUTORE	INDICAZIONI DEL SOGGETTO
421	<b>Ercole Roberti</b> . . .	La battaglia delle Amazzoni.
422	<b>Michelino da Besozzo</b>	Il giuoco del tarocco - affresco.
423	<b>Idem</b> . . .	Il giuoco della balla - affresco.
424	<b>Idem</b> . . .	Il giuoco dell'indovino - affresco.
424 A	<b>Ignoto</b> . . . . .	Milano antica; costumi del 1700. Veduta del castello - quadro.
424 B	<b>Ignoto</b> . . . . .	Milano antica; costumi del 1700. Cordusio e statua di S. Carlo.
424 C	<b>Ignoto</b> . . . . .	Milano antica; costumi del 1700. Costruzione della facciata del Duomo.
424 D	<b>Ignoto</b> . . . . .	Milano antica; costumi del 1700. Mercato di Melegnano.
424 E	<b>Giuliano Buggiardini</b> .	Madonna col Bambino.
424 F	<b>Idem</b> . . . . .	Madonna col Bambino e due santi.

#### 4.º Legato Morelli (Bergamo).

N.º d'ord.	NOME DELL'AUTORE	INDICAZIONI DEL SOGGETTO
425	<b>Lembach Franz</b> . . .	Ritratto del senat. Giovanni Morelli.
426	<b>Giovanni Bellini</b> . . .	Madonna col Bambino benedicente.
427	<b>Idem</b> . . . . .	Madonna col Bambino al parapetto.
428	<b>Ambrogio da Fossano (Borgognone)</b> . . .	Santa Marta.
429	<b>Sandro Botticelli</b> . . .	Storia di Virginia Romana.
430	<b>Idem</b> . . . . .	Ritratto di Giuliano De Medici.
431	<b>Scuola di Pier Della Francesca</b> . . . . .	S. Giovanni Evangelista.
432	<b>Il Pisellino</b> . . . . .	L'ultima novella del Boccaccio.
433	<b>Marco Basaiti</b> . . . .	Ritratto d'uomo.
434	<b>Il Cavazzola</b> . . . . .	Ritratto di donna.



R. LENBACH

*Ritratto del Sen. Gio. Morelli.*  
Fondatore dell'Accademia Carrara in Bergamo.

N. <sup>o</sup> d'ord.	NOME DELL'AUTORE	INDICAZIONI DEL SOGGETTO
435	Giovanni Cariani . . .	Ritratto d'uomo.
436	Rembrandt van Ryn . . .	Ritratto di donna.
437	Backer I. . . . .	Fanciullo con nido.
438	Y. M. Molanaer. . . . .	Il fumatore.
439	A. Cuyp . . . . .	Ritratto di fanciulla.
440	Giov. Antonio Boltraffio	Cristo benedicente.
441	A. De-Predis . . . . .	Ritratto di un paggio.
442	Scuola Toscana. . . . .	Tobia coll'Angelo.
443	Sofonisba Anguissola . . .	Sacra famiglia.
444	Alessandro Bonvicino (Moretto) . . . . .	Cristo colla Samaritana.
445	Vittor Pisano . . . . .	Ritratto di Lionello d'Este.
446	Benedetto da Majano . . .	Angelo in terra cotta.
447	Franz Hals . . . . .	Ritratto d'uomo.
448	Bernardo Fabritius . . . . .	Il caldo ed il freddo.
449	Domenico di Michelino.	Un santo che fa cattedra.
450	Bartolomeo Montagna . . .	S. Gerolamo.
451	Sandro Filipepi (Botticelli) . . . . .	Il Redentore.
452	Bernardino Luini . . . . .	Madonna col Bambino e S. Giovanni Battista.
453	Nicola Maes . . . . .	Ritratto.
454	Jac. della Quercia . . . . .	Madonna col Bambino.



5.º Raccolta Frizzoni.

N.º d'ord.	NOME DELL'AUTORE	INDICAZIONI DEL SOGGETTO
455	Bartolomeo Montagna .	S. Gerolamo.
456	Vincenzo Foppa . . .	Madonna col Bambino ed un angelo.
457	Andrea Previtali . . .	Madonna col Bambino ed un devoto.
458	G. Antonio Boltraffio .	Ritratto d'uomo.
459	Bachiacca . . . . .	Adamo ed Eva.
460	Tizianesco . . . . .	Ritratto del riformatore Ger. Zanchi.
461	Claudio da Correggio .	Madonna col Bambino, Santa Caterina ed altre figure.
462	Lenbach Franz . . . .	Ritratto del senatore Giovanni Morelli.
463	Giulio Cesare Procaccini	Gloria di angeli.
464	Il Cavazzola . . . . .	Madonna col Bambino.
465	Marco Zoppo . . . . .	S. Gerolamo.
466	Francesco Carotto . . .	Natività della Madonna.



RAFFAELE MENGS.  
*Ritratto di Clemente XIII.*  
Ambrosiana.

## 6.º Pinacoteca Ambrosiana.

N.º d'ord.	NOME DELL'AUTORE	INDICAZIONI DEL SOGGETTO
501	F. Albani . . . . .	Il trionfo di Galatea.
502	Lorenzo Lotto . . . . .	Madonna, Bambino e S. Giovanni Battista.
502 bis	Scuola lombarda . . . . .	Madonna col Bambino.
503	Maria Maratta . . . . .	Clemente XII.
504	Marco Basaiti . . . . .	Cristo colla bandiera del riscatto.
505	Raffaello Mengs . . . . .	Clemente XIII.
506	Pietro Ricci (Gianpetr.) . . . . .	Maddalena col calice in mano.
507	Carlo Dolci . . . . .	S. Giovanni Battista.
508	Fra Vittore Ghislandi . . . . .	Ritratto.
509	Daniele Crespi . . . . .	S. Filippo Benissi di Firenze.
510	Ambrogio da Fossano (Bergognone) . . . . .	Madonna in trono con santi.
511	Moretto da Brescia . . . . .	Martirio di S. Pietro di Verona.
512	Mazzola Gerolamo . . . . .	L'annunciazione di Maria Vergine.
513	Francesco Francia . . . . .	Un dottore della Chiesa.
514	Andrea Solari . . . . .	Testa di S. Giovanni Battista.
515	Andrea Mantegna . . . . .	Daniele nella fossa dei leoni.
516	Federico Barocci . . . . .	Madonna in adorazione e innanzi al suo divin Fanciullo.
517	Sandro Filipepi (Botticelli) . . . . .	La Beata Vergine, il divino infante e tre angeli.
517 bis	Idem . . . . .	Idem - con cornice.
518	Mabushe Giovanni . . . . .	Madonna lattante il Bambino.
519	Guido Reni . . . . .	Cristo sulla croce.



N.º d'ord.	NOME DELL'AUTORE	INDICAZIONI DEL SOGGETTO
520	Copia da <b>Alberto Durer</b>	Conversione di Sant'Uberto.
521	<b>Giovanni Cariani</b> . . .	Gesù incamminato al Calvario.
522	<b>G. C. Procaccini</b> . . .	Un angelo.
523	<b>G. B. Moroni</b> . . .	Ritratto d'ignoto.
524	<b>G. B. Crespi</b> . . .	S. Ambrogio.
525	<b>Jacopo Bassano</b> . . .	Riposo in Egitto.
526	<b>Bonifacio Veronese</b> . . .	Santa famiglia, angelo col piccolo Tobia.
527	<b>Daniele Crespi</b> . . .	Madonna col Bambino, S. Carlo e S. Francesco d'Assisi.
528	<b>Tiziano Vecellio</b> . . .	Adorazione dei Re Magi.
529	<b>Bernardino Luini</b> . . .	Ritratto d'una giovane.
530	<b>Idem</b> . . .	Tobia e l'Angelo (cartone).
531	<b>Beltraffio G. A.</b> . . .	Ritratto di Francesco Melzi (disegno)
532	<b>Idem</b> . . .	Ritratto d'Isabella d'Aragona (dis.).
533	<b>Gaudenzio Ferrari</b> . . .	Sposalizio della Madonna (disegno).
534	<b>Raffaello Sanzio</b> . . .	La scuola d'Atene (cartone).
535	<b>Bernardino Luini</b> . . .	Madonna col Bambino e S. Giovanni Battista.
536	<b>Bartolomeo Suardi</b> .18.	Madonna col Bambino, S. Ambrogio e S. Michele.
537	<b>Marco da Oggiono</b> .14.	Madonna col Bambino.
538	<b>Martino Piazza di Lodi</b> .37.	Adorazione del Bambino, della Madonna ed angeli.
539	<b>Pietro Ricci (Gianpiero)</b> .5.	Madonna col Bambino.
540	<b>Beltraffio G. A.</b> .55.	Ritratto del dott. fisico Marc'Antonio di Milano.
541	<b>Andrea Salaino</b> .12.	S. Giovanni Battista nel deserto.
542	<b>Bernardino Luini</b> .3.	Santa Famiglia (da un cartone di Leonardo da Vinci).
543	<b>Idem</b> .7.	Incoronazione di spine - affresco.
544	<b>Idem</b> .9.	Gesù giovane.
545	<b>Idem</b> .10.	S. Giovanni Battista coll'agnello.

N.º d'ord.	NOME DELL'AUTORE	INDICAZIONI DEL SOGGETTO
546	<b>Leonardo da Vinci</b> .8.	Beatrice d'Este.
546 bis	<b>Idem</b> . . . .	Beatrice d'Este con cornice.
547	<b>Bartolomeo Suardi</b> .19.	La vergine e santi in adorazione.
548	<b>Leonardo da Vinci</b> . .	Il musicista.
549	<b>Scuola di Vinc. Foppa</b> .	Trittico. Madonna col Bambino ed alcuni santi.
550	<b>Scuola di Leonardo da Vinci</b> . . . .	Madonna col divin Figlio.
550 bis	<b>Ambrogio da Fossano (Bergognone)</b> .21.	S. Pietro martire e S. Cristoforo.
551	<b>Idem</b> . . . .17.	S. Elisabetta e S. Francesco d'Assisi.
552	<b>Rodolfo Schadow</b> . . .	Cupido - statua.
553	<b>Idem</b> . . . .	Parca - statua.
554	<b>F. Thorvalden</b> . . . .	Byron.
555	— . . . .	Medaglie.
556	— . . . .	I capelli biondi di Lucrezia Borgia.
558	<b>Bartolomeo Veneto</b> . . .	Ritratto della Gallarani.
559	<b>Scuola tedesca</b> . . . .	I re magi.
560	<b>Leonardo da Vinci</b> . . .	Ritratto a sanguina.
561	<b>Scuola del Pisanello</b> . .	Due apostoli e schizzi a p.
562	<b>Brueghel A.</b> . . . .	Scena infernale.
563	<b>Raffaele Sanzio</b> . . . .	Platone - dettaglio del cartone: <i>La scuola d'Atene</i> , in cui vuoi figurato Leonardo.
564	<b>Agostino Busti</b> . . . .	Frammenti del monumento a Gastone di Foix.
565	<b>Idem</b> . . . .	Idem.
566	<b>Pisanello</b> . . . .	Disegno con 9 figurine e un mostro.
567	— . . . .	Veduta complessiva della sala della scuola d'Atene.
568	<b>Agostino Busti</b> . . . .	Frammenti del monumento a Gastone di Foix.
569	<b>A. Durer</b> . . . .	Testa di putto - disegno.

N. <sup>o</sup> d'ord.	NOME DELL'AUTORE	INDICAZIONI DEL SOGGETTO
570	Gio Rottenhammer . . .	Gloria d'angeli.
571	Scuola del Pisanello . . .	Cristo e S. Tommaso - disegni.
572	Tiziano Vecellio . . .	Ritratto di guerriero in corazza.
573	Scultura del XV secolo	Platone - statua.
574	Bronzo antico . . .	Il Lare di Tormine (dono Beltrami).
575	Codice Atlantico di Leonardo . . . . .	La legatura in pelle e oro.
576	Leonardo da Vinci . . .	Testa a sanguina. La Gioconda, fac-simile in grandezza e colore.
577	Idem . . .	Testa a sanguina. Testa di donna, fac-simile in grandezza e colore.
578	Idem . . .	A matita nera. Testa di donna rivolta in basso, su carta grigia.
579	Idem . . .	A punta d'argento su carta azzurra: Testa di donna rivolta a sinistra.
580	Costantino Corti . . .	La statua al Cardinale Federico Borromeo - nella piazza.

7.<sup>o</sup> Palazzo Reale.

N. <sup>o</sup> d'ord.	NOME DELL'AUTORE	INDICAZIONI DEL SOGGETTO
551 B	Bernardino Luini . . .	La raccolta della manna.
552 B	Idem . . . . .	Vulcano e Venere che temperano le armi di Achille.
553 B	Idem . . . . .	Un bagno di Ninfe.
554 B	Idem . . . . .	Mosè che fa scaturire le acque dalla rupe.
555 B	Idem . . . . .	Il passaggio del Mar Rosso (parte sinistra).



BERNARDINO LUINI

*Vulcano e Venere che temperano le armi di Achille.*  
Affresco già alla Villa Pelucca, ora a Brera.

N. <sup>o</sup> d'ord.	NOME DELL'AUTORE	INDICAZIONI DEL SOGGETTO
556 B	Bernardino Luini . .	Il passaggio del Mar Rosso (parte destra).
557 B	Idem . .	Le donne ebreo offrono i loro gioielli per la costruzione dell'arca.
558 B	Idem . .	Il banchetto degli Ebrei prima del passaggio del Mar Rosso.
559 B	Idem . .	L'Eterno Padre.
560 B	Idem . .	La morte dei primogeniti.
561 B	Idem . .	Gli Ebrei inneggianti grazie a Dio dopo il passaggio del Mar Rosso.
562 B	Idem . .	Putto scherzante in mezzo ad un tralcio di vite.
563 B	Idem . .	Idem, idem.
564 B	Idem . .	Due teste.
565 B	Idem . .	Mosè orante.
566 B	Idem . .	Angelo in adorazione.

N.B. — Tutti questi affreschi del Luini sono ora nella Pinacoteca di Brera per concessione di S. M.<sup>a</sup>

### 8.° Castello Sforzesco.

*I primi 71 numeri B di questa categoria formano una elegante cartella di eliotipie 24 × 30 a tinte variate con cenni storici, pianta e indice di L. Beltrami, col titolo: CASTELLO SFORZESCO E I SUOI MUSEI D'ARTE.*

N. <sup>o</sup> d'ord.	NOME DELL'AUTORE	INDICAZIONI DEL SOGGETTO
1 B	— . . . .	Veduta generale, presa dal parco.
2 B	— . . . .	Lato nord.
3 B	— . . . .	Lato sud-ovest. Revellino di Porta Vercellina.
4 B	— . . . .	Torrione rotondo est.
5 B	— . . . .	Piazza d'Armi.
6 B	— . . . .	Torre e stemma di Bona di Savoia. Anno 1477. Statua di S. Giovanni Nepomuceno.
7 B	— . . . .	Rocchetta. Torre di Bona ed accesso alla Corte ducale.

N. <sup>o</sup> d'ord.	NOME DELL'AUTORE	INDICAZIONI DEL SOGGETTO
8 B	—	Corte della Rocchetta.
9 B	—	Corte Ducale, e Loggia di Galeazzo Maria Sforza.
10 B	—	Loggia di Galeazzo Maria Sforza, e Porta del Castello verso la campagna.
11 B	—	Finestra dell'appartamento ducale a piano terreno.
12 B	—	Accesso alla Corte Ducale. Dipinto votivo dell'epoca di Francesco Sforza.
12 bis B	—	Finestra in terracotta.
13 B	<b>Michelozzo Michelozzi</b>	Porta del Banco Mediceo.
14 B	—	Monumento sepolcrale di Bernabò Visconti; fine secolo XIV.
15 B	—	Tomba di Regina della Scala, moglie di Bernabò Visconti.
16 B	—	Tabernacolo già in Via S. Antonio a Milano. — Porta dell'epoca della dominazione spagnuola.
17 B	—	Dipinto votivo, fatto eseguire dal Castellano Ambrogio da Longhignana verso il 1480.
18 B	—	Sala delle sculture medioevali.
19 B	—	Avanzi dell'Arco di Porta Romana.
20 B	—	Volta della Saletta nella Corte ducale.
21 B	—	Cappella ducale. Decorazioni pittoriche dell'anno 1473.
22 B	—	Sala dei ducali: appartamento a terreno.
23 B	—	Statua proveniente dal Duomo di Milano.
24 B	<b>Leonardo da Vinci</b>	Sala delle « Asse » colle decorazioni di Leonardo da Vinci.
25 B	—	Sala « delli Scarlioni »: appartamento ducale a terreno.
26 B	<b>Agostino Busti</b>	Monumento a Gastone di Foix.
27 B	—	Stendardo di S. Ambrogio.

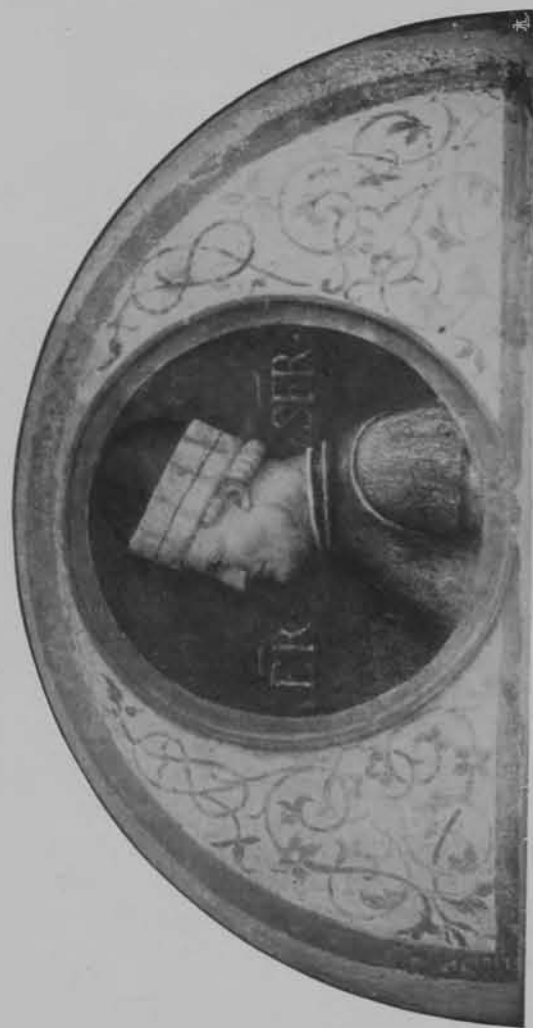
N. <sup>o</sup> d'ord.	NOME DELL'AUTORE	INDICAZIONI DEL SOGGETTO
28 B	—	Calice sforzesco, secolo XV.
29 B	—	Frammento del monumento Birago, scoltura di A. Busti.
30 B	—	Terrecotte lombarde.
31 B	—	Bassorilievo in marmo di Agostino Duccio.
32 B	—	Monumento di Lancino Curzio, scoltura di A. Busti.
33 B	—	Sala del Tesoro nella Rocchetta: « Argo » affresco di Bramante.
34 B	—	Sala dei ducali. Camino di Casa Grifi.
35 B	—	Testa in bronzo, di Michelangelo.
36 B	—	Monumento del Vescovo Bagaroto, già in S. Maria della Pace, opera di A. Busti.
37 B	—	Sala dei bronzi e degli arazzi.
38 B	—	Pinacoteca civica. Sala della Cancelleria ducale.
39 B	<b>Ambrogio da Fossano (Bergognone)</b>	S. Gerolamo.
40 B	<b>Wan Dick A.</b>	Enrichetta d'Inghilterra.
41 B	<b>Antonio Allegri (Correggio)</b>	La Vergine.
42 B	<b>Vincenzo Foppa</b>	Affreschi già nella Chiesa del Giardino.
43 B	<b>Antonello da Messina</b>	Ritratto di poeta.
44 B	<b>Jacopo Robusti (Tintoretto)</b>	Ritratto del Doge Soranzo.
45 B	<b>Greuze G. B.</b>	Fanciullo.
46 B	<b>Giovanni Bazzi (Sodoma)</b>	L'arcangelo S. Michele.
47 B	—	Scala agli appartamenti ducali.
48 B	<b>Pietro Ricci (Gianpietrino)</b>	La Maddalena.
49 B	<b>Beltraffio G. A.</b>	Devoti oranti.
50 B	—	Tabernacolo in legno dorato e dipinto.
51 B	—	Sala dei mobili, appartamento superiore.
52 B	—	Sala delle terraglie, avori, smalti, stoffe.



N.º d'ord.	NOME DELL'AUTORE	INDICAZIONI DEL SOGGETTO
53 B	—	Testa giovanile, scoltura del XV sec.
54 B	—	Vasi della fabbrica di Sèvres, dono Litta Bolognini.
55 B	—	Vasca trilobata di Urbino, opera di Francesco Fontana.
56 B	—	Il Leone col cimiero e le secchie, impresa di Giovanni Maria Sforza.
57 B	—	La flagellazione, scoltura di A. Busti.
58 B	—	Frammenti della chiesa di S. M. in Aurona - Milano.
59 B	—	Tabernacolo, terracotta lombarda.
60 B	—	Il Redentore, opera di Cristoforo Solari.
61 bis B	—	Terrecotte Lombarde.
61 B	<b>Bernardino Luini</b>	Ascanio e Muzio Sforza.
62 B	<b>Idem</b>	Francesco e Galeazzo Sforza colle consorti.
63 B	<b>Idem</b>	Gian Galeazzo e Lodovico il Moro colle consorti.
64	<b>Idem</b>	Bianca Maria, Francesco II Sforza e consorti.
63 bis B	—	Frammenti di marmo.
65 B	—	La ponticella di Lodovico il Moro.
66 B	—	Sala ducale del consiglio segreto.
67 B	—	Antisala del consiglio ducale.
67 bis B	—	Medaglioni in terracotta.
68 B	—	Sala del Tesoro.
69 B	—	Sala della Balla.
69 bis B	—	Frammenti in marmo della chiesa S. Satiro in Milano.
70 B	—	Sala della balla. Tribune.
70 bis B	—	Scolture in marmo.
71 A B	—	Torre Umberto I.
71 A B	<b>Luigi Secchi (scultore)</b>	Torre Umberto I. Effigie equestre di S. M. U.

N.º d'ord.	NOME DELL'AUTORE	INDICAZIONI DEL SOGGETTO
1071	<b>Rembrandt Van Ryn</b>	Autoritratto (Scuola).
1072	<b>Guardi Francesco</b>	Marina.
1073	<b>Lotto Lorenzo</b>	Ritratto.
1074	<b>B. Strozzi detto il Cappuccino</b>	Berenice.
1075	<b>Moretto da Brescia</b>	Sant'Antonio.
1076	<b>D. Ferrari</b>	Una martire e un devoto.
1077	<b>Idem</b>	Una santa e devoto.
1078	<b>Moretto da Brescia</b>	Santo in piedi con filatterio.
1079	<b>Idem</b>	Gruppo di Santi, S. Orsola, Maria in alto.
1080	<b>Idem</b>	Santo indicante con filatterio.
1081	<b>Bernardino Licino</b>	Matrona con ritratto di C. P. Nuvolone.
1082	<b>Panfilo</b>	La Vergine col Bambino.
1083	<b>Ignoto</b>	Beatrice d'Este.
1084	<b>Ignoto</b>	Lodovico il Moro.
1085	—	Bassorilievo. Profilo di donna.
1086	—	Grande pace in avorio. La Vergine.
1087	—	Basamento della facciata di S. Satiro.
1088	—	Id. Id. (Tondo).
1089	—	Tre medaglioni in marmo.
1090	—	Targa viscontea del XV secolo.
1091	—	Il castello di Milano sotto la dominazione spagnuola. — Pittura a Cesano Maderno.
1092	—	Statua equestre di Barnabò nella Corte Ducale.
1093	—	Camino del secolo XVI in terracotta.
1094	—	Stipo in ebano e avorio.
1095	—	S. Cristoforo, bassorilievo.
1096	—	Cassa da viaggio viscontea.
1097	—	Angelo bassorilievo, in marmo.

N. <sup>o</sup> d'ord.	NOME DELL'AUTORE	INDICAZIONI DEL SOGGETTO
1098	— . . . .	Santi in preghiera. Chiesa delle Grazie.
1099	— . . . .	Testa romana. - Museo archeologico.
1100	— . . . .	Torre Umberto, cortina e Torre di Bona.
1101	— . . . .	Pietra tombale di guerriero.
1102	— . . . .	Capitello in marmo. - S. Ambrogio.
1103	— . . . .	Targa viscontea colle tre aquile.
1104	— . . . .	Id. id. dei Conti di Pavia.
1105	— . . . .	Fronte del castello con torrione di levante.
1106	— . . . .	Il castello visto dalla villa Marsaglia.
1107	— . . . .	Torre Umberto, dalla corte interna.
1108	— . . . .	Fronte interna coi due torrioni.
1109	— . . . .	Torre Umberto, cortina e torrione Nord.
1110	— . . . .	Terracotta dipinta, attribuita all'Omodeo.
1111	— . . . .	Torre Umberto e cortina in restauro.
1112	<b>Bernardino Luini</b> . . . .	Giov. Galeazzo Sforza. - Lunetta.
1113	<b>Idem</b> . . . .	Lodovico il Moro. »
1114	<b>Idem</b> . . . .	Francesco Sforza. »
1115	<b>Idem</b> . . . .	Giov. Galeazzo Sforza »
1116	<b>Idem</b> . . . .	Sforza Attendolo. ^
1117	<b>Idem</b> . . . .	Sforza Ascanio. »
1118	<b>Idem</b> . . . .	Massimiliano Sforza — Francesco II Sforza. - Lunette.
1119	<b>Idem</b> . . . .	Bona di Savoia — Isabella d'Aragona. - Lunette.
1120	<b>Idem</b> . . . .	Bianca Maria Sforza — Massimiliano I Duca di Borgogna. - Lunette.
1121	<b>Idem</b> . . . .	Bianca Maria Visconti — Beatrice d'Este. - Lunette.
1122	— . . . .	Volta della sala di Lodovico il Moro.
1123	— . . . .	Id. id. id. (dettaglio).



BERNARDINO LUINI.  
*Ritratto di Francesco Sforza.*  
Castello Sforzesco.

N.º d'ord.	NOME DELL'AUTORE	INDICAZIONI DEL SOGGETTO
1124	— . . . .	Monumento della famiglia Rusconi.
1125	— . . . .	Torre Umberto veduta dalla torre di Bona. - 1906.
1126	— . . . .	Angolo della Corte ducale, colla porta del banco dei Medici.
1127	— . . . .	Veduta del castello, dal parco prima della ricostruzione della torre d'ingresso.
1128	— . . . .	Fronte a ponente e ponticella, veduta dal villino Wonviller.
1129	— . . . .	Particolare degli affreschi nella volta della saletta della Corte ducale.
1130	— . . . .	Dettaglio del torrione, a levante.
1131	— . . . .	La prima sala del Museo archeologico.
1132	— . . . .	Statua giacente di Gastone di Foix ed altre sculture.
1133	— . . . .	Piatto grande di Faenza, sec. XVI.
1134	— . . . .	Anfore faentine istoriate.
1135	— . . . .	Scultura in marmo già esistente sulla Porta della città detta <i>Tousa</i> .
1136	— . . . .	Corte ducale e arco di Bona.
1137	— . . . .	Fronte veduta dal parco, colle due torri quadrate.
1138	<b>Bini Giuseppe</b> . . . .	Busto in legno, modello per la Madonna sulla guglia maggiore del duomo.
1139	<b>Scuola Veneta</b> . . . .	S. Sebastiano.
1140	— . . . .	Frammenti in marmo, coppa e medagl.
1141	— . . . .	Rosone colorato d'antica chiesa.
1142	— . . . .	Raccolta di lavori in ferro.
1143	— . . . .	Coltello eucaristico.
1144	— . . . .	Panorama del Castello.
1145	— . . . .	Id.
1146	— . . . .	L'Esposizione 1906, dal Castello.
1147	— . . . .	La fronte della ponticella di Lodovico il Moro.
1148	— . . . .	Arcone, e torre di Bona della loggetta di G. Galeazzo Maria Sforza.

N.º d'ord.	NOME DELL'AUTORE	INDICAZIONI DEL SOGGETTO
1149	— . . . .	Colonna e capitelli della chiesa di S. Francesco grande.
1150	— . . . .	Marmo con due figure in piedi.
1151	— . . . .	Anconetta, cornice; intaglio in legno, secolo XVI.
1152	— . . . .	Affresco esistente al palazzo Medici.
1153	— . . . .	Il pennello, impresa sforzesca sopra un capitello del castello.
1154	— . . . .	Dettaglio di decorazione della ponticella di Lodovico il Moro.
1155	— . . . .	Id. id.
1156	— . . . .	La torre quadrata della Rocchetta, esterno.
1157	— . . . .	Il ponte levatoio della Porta dei Carmini, chiuso.
1158	— . . . .	Id. id. aperto.
1159	— . . . .	Id. id. semi alzato.
1160	— . . . .	Lapide esplicativa del restauro del ponte levatoio, a spese Bagatti Valsecchi.
1161	— . . . .	L'accesso verso Porta Magenta.
1162	— . . . .	Dai ruderi del castello Visconteo, a destra.
1163	— . . . .	Id. id. a sinistra.
1164	— . . . .	Demolizioni sul fianco interno della torre Umberto.
1165	— . . . .	Cortina interna a sinistra della torre restaurata.
1166	— . . . .	Posto dei pompieri nella Rocchetta.
1167	— . . . .	Accesso e scaletta esterna alla torre.
1168	— . . . .	Accesso alla scuola d'arte.
1169	— . . . .	Complesso delle ricostruzioni lungo la cortina interna.
1170	— . . . .	Atrio della Scuola d'arte (avanzi della Casa Missaglia).
1171	— . . . .	Sala castellana con decorazioni ed imprese sforzesche nella torre Umberto.

N.º d'ord.	NOME DELL'AUTORE	INDICAZIONI DEL SOGGETTO
1172	— . . . .	Finestra in terracotta e decorazioni pittoriche di casa Missaglia.
1173	— . . . .	Particolare in terracotta id.
1174	— . . . .	Altro dettaglio id.
1175	— . . . .	Squarcio decorato di finestra, Sala delle Asse.
1176	— . . . .	Id. id. e parte di volta.
1177	— . . . .	La Sala della Balla, dall'alto.
1178	— . . . .	Id. id.
1179	— . . . .	La tribuna della Sala della Balla.
1180	— . . . .	Scala in legno per accedere alle tribune.
1181	— . . . .	Particolare dei servizi - posto dei pompieri.
1182	— . . . .	Il ponte levatoio, dall'interno.
1183	— . . . .	Dettaglio di finestre con inferriate, alla torre quadrata di mezzodi.
1184	— . . . .	Cortina e ponte, complesso.
1185	— . . . .	La statua equestre di Barnabò nel Museo Archeologico.
1186	— . . . .	Id. id.
1187	— . . . .	Torre Umberto durante i lavori di ricostruzione.
1188	— . . . .	Torre Umberto e torrione.
1189	— . . . .	S. Ambrogio, dettaglio.
1190	— . . . .	Stemmi sulla torre Umberto.
1191	— . . . .	Medaglia in bronzo dell'Averulino.
1192	— . . . .	Id. id. rovescio.
1193	— . . . .	Opere del Filarete, da incisione.
1194	— . . . .	Id. id.
1195	— . . . .	Museo Archeologico.
1196	Guido Reni . . . .	S. Paolo e S. Pietro.
1197	— . . . .	Cofanetto nuziale in ferro ageminato di Lodovico il Moro e Beatrice d'Este. - Dono Beltrami.



## 9.º Rassegna d'arte.

N. B. — Quasi tutte le fotografie di questa categoria furono eseguite per le illustrazioni dell'artistico periodico « La Rassegna d'Arte » diretto dai sigg. Nob. Guido Cagnola e Conte Francesco Malaguzzi-Valeri, coi tipi Alfieri & Lacroix.

N.º d'ord.	NOME DELL'AUTORE	INDICAZIONI DEL SOGGETTO
2300	Filippo Lippi . . . .	Prima del restauro. Vergine e l'infante (ora Galleria degli Uffizi).
2301	Marco d'Oggiono . . .	La Vergine l'infante e tre santi (prima del restauro).
2302	Da disegni di A. Durer	Arazzo. Offerte al tempio.
2303	Idem . . . . .	Arazzo. La circoncisione.
2304	Ignoto . . . . .	Pavia - Chiesa di S. Teodoro. Vita e martirio di Sant'Agnese.
2305	Ignoto . . . . .	Vita e martirio di santo.
2306	Zenale e Buttinone . .	S. Pietro in Gessate - affreschi.
2307	— . . . . .	S. Pietro in Gessate. Vita di S. Ambrogio.
2308	G. Barbarelli (Giorgione)	Seduzione. - Raccolta Podio P.
2309	P. Ricci (Gianpietrino)	Presepio a S. Sepolcro.
2310	Lorenzo Lotto . . . .	Natività col devoto Loredano (Acquisto della Pinacoteca di Venezia).
2311	Scuola lombarda . . .	La Vergine addolorata.
2312	Ambrogio da Fossano detto il Bergognone	Battesimo di Cristo. - Parrocchiale di Melegnano.
2313	— . . . . .	Bassorilievo in marmo, ritratto di un Bossi. Chiesa dell'Incoronata.
2314	Giò A. Omodeo . . . .	Ritratto. - Medaglia in marmo. Guglia Omodeo sul Duomo.
2315	Giulio Campagnola . .	Nettuno; incisione al Museo di Pavia.
2316	Idem . . . . .	Tobia e l'angelo; incisione al Museo di Pavia.

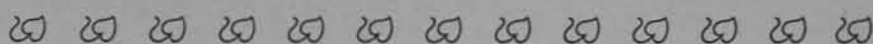


RAFFAELE MENGS.  
*Ritratto di Clemente XIII.*  
Ambrosiana.

N.º d'ord.	NOME DELL'AUTORE	INDICAZIONI DEL SOGGETTO
2337	—	Medaglia dell'imperatore Sev. Alexander Augustus - marmo.
2338	—	Frammento di scoltura con medaglione (Castello sforzesco).
2339	—	S. Maria Podone. Tabernacolo go- tico sulla porta posteriore.
2340	Ignoto . . . . .	Cristo nella tomba e angeli (scoltura XV secolo); proprietà Aldo Nosedà.
2341	—	Al chiostro delle Grazie. Lunetta. Deposizione della croce.
2342	—	Al chiostro delle Grazie. Lunetta. Maria e due santi.
2343	Simone Cantarini . . . . .	Trasfigurazione - Pinacoteca Brera.
2344	Buttinone . . . . .	Frammento del coro di Pavia. 2 santi:
2345	Idem . . . . .	Idem idem un santo.
2346	Idem . . . . .	Idem idem altro santo.
2347	Idem . . . . .	S. Pietro in Gessate. Parete di cap- pella.
2348	Idem . . . . .	Idem.
2349	Idem . . . . .	Idem.
2350	Ignoto . . . . .	Chiesa di S. Eustorgio. - S. Pietro Martire - affresco.
2351	Ignoto . . . . .	Chiesa di S. Eustorgio. - S. Vincenzo Ferrer - affresco.
2352	Ignoto . . . . .	Pavia a vol d'uccello nel 1521. Af- fresco in S. Teodoro.
2353	—	Parma. Carta planimetrica del 1500.
2354	Londonio S. . . . .	Villa Borromeo a Cassano d'Adda. Soggetto arcadico.
2355	Idem . . . . .	Idem. Figure al vero.
2356	Idem . . . . .	Idem. idem
2357	Idem . . . . .	Idem. idem
2358	Idem . . . . .	Idem. idem
2359	—	La Simonetta. Fronte.

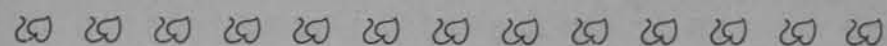
N.º d'ord.	NOME DELL'AUTORE	INDICAZIONI DEL SOGGETTO
2360	—	La Simonetta. Da tergo.
2361	—	Idem. Dettaglio di decorazione sullo scalone.
2362	—	Idem. Dettaglio di capitello.
2363	—	Idem. Dettaglio di soffitto.
2364	—	Idem. Affresco con due figure.
2365	—	La chiesa delle Case Rotte. Esterno.
2366	—	Idem. Interno.
2367	—	Idem. Decorazioni.
2368	—	Idem. Volta centrale maggiore.
2369	—	Idem. Volta dell'altar maggiore.
2370	—	Idem. Volta della cappelletta a destra.
2371	—	Idem. Idem.
2372	—	Idem. Portale e loggia per l'organo.
2373	A. Da Fossano . . . . .	S. Simpliciano. Complesso della volta nell'abside affrescata.
2374	Idem . . . . .	S. Simpliciano. Dettaglio di figure.
2375	Idem . . . . .	Idem.
2376	Idem . . . . .	Idem.
2377	Ignoto . . . . .	Ritratto del B. Io. Angelo da Porris - Chiesa di S. Carlo.
2378	Ignoto . . . . .	Assunzione del B. Io. Angelo da Porris, - S. Carlo.
2379	Ignoto . . . . .	Polittico su tavola con Cristo in alto nella tomba.
2380	Frigerio ing. E. . . . .	Il palazzo Fontana ora Silvestri in Corso Venezia - Ricostituzione - acquerello.
2381	Ignoto . . . . .	Sposalizio di Maria Vergine. Grande affresco a S. Pietro.
2382	—	Il castello di Soncino. Le tre torri merlate.
2383	—	Il castello di Soncino. Entrata e fossato.
2384	Suardi B. detto il Bra- mantino . . . . .	Frontale della chiesa di S. Nazaro.

N.º d'ord.	NOME DELL'AUTORE	INDICAZIONI DEL SOGGETTO
2385	—	Atrio della chiesa di S. Nazaro. Tomba Trivulzo.
2386	—	Casa delle dame di S. Vincenzo. Esterno coi postulanti.
2387	—	Casa delle dame di S. Vincenzo. Interno colla distribuzione delle minestre.
2388	—	Casa delle dame di S. Vincenzo. Cucina.
2389	—	Collare da cane di velluto rosso ricamato a borchie d'argento. Casa Resta.
2390	—	Salone impero di casa Perego, Borgonovo, 18. (Circolo Fotografico).
2391	—	La targa in argento e marmo al Senatore Colombo, dono dei discepoli.
2392	—	Divus Paulus Vniversitatis Macheroneorum Mediolani protector. Incisione.
2393 al 2440	<b>E. Boulanger</b>	Pentetorri. Esterni - interni - soffitti e pitture nella ex villa del duca di Parma. (1600).
2441	—	La porta antica di casa Stanga a Cremona ora al Louvre.
2442	—	La cappella e il porticato completo di Pozzobonella - veduta.
2443 al 2446	—	Altorilievi e urna del Beato Porro a S. Carlo.
2447	—	Le prime conche milanesi a P. Ticinese.
2448	—	Idem. » » »
2449	—	Idem. » » »
2450	—	Lapide commemorativa (1509).
2451	<b>V. Foppa</b>	Polittico. - Cristo in croce, le Marie e 4 santi. Proprietà Bagatti V.
2452	<b>Scuola Lombarda</b>	Dittico. - Quattro santi. Idem.
2453	<b>Idem</b>	Presepio. - Angeli, S. Sebastiano e S. Rocco. Idem.
2454	<b>B. Luini</b>	Copia. - La vergine e l'infante. Idem.
2455	<b>Jean M. Nattier</b>	Elisabetta duchessa di Parma, figlia a Luigi XV. — Proprietà Donna Camilla Sassi Lavezzari Pratolongo.



## 10.º Collezione Grandi.

N.º d'ord.	NOME DELL'AUTORE	INDICAZIONI DEL SOGGETTO
2500	<b>Gerolamo da Cremona</b>	Presepio.
2501	<b>Cesare da Sesto</b>	S. Gerolamo - (acquistato dalla R. A. di Brera).
2502	<b>Guardi C.</b>	Paesaggio.
2503	<b>Leonbruno C.</b>	Soggetto allegorico.
2508	<b>L. Cariani</b>	Ritratto di un matematico.
2507	<b>Mazzola Filippo</b>	Vergine con Bambino.
2505	<b>Andrea Salaino</b>	S. Giovannino con agnello.
2509	<b>Moretto da Brescia</b>	Ritratto del conte Gambara.
2510	<b>Andrea del Castagna</b>	Cristo in croce e santi.
2511	<b>C. Romanino</b>	Ritratto di giovane.
2512	<b>Idem</b>	Madonna e bambino col papagallo.
2513	<b>Vittore Carpaccio</b>	Cristo morto sorretto da due angeli
2517	<b>B. Luini</b>	Angelo con candela.
2518	<b>Ignoto</b>	Marmi. Due angeli.
1518 A	<b>Ignoto</b>	» »
1518 B	<b>Ignoto</b>	» »
2519 A	<b>Sansovino</b>	Putto con violino - bronzo.
2519 B	<b>Idem</b>	Idem. »



## 11.° Arte moderna.

N.° d'ord.	NOME DELL'AUTORE	INDICAZIONI DEL SOGGETTO
1500	Bergonzoli G. . . . .	Gli amori degli angeli — marmo.
1501	G. Monteverde . . . . .	Il genio di Franklin. »
1502	P. Miglioretti . . . . .	Cristo nell'orto. »
1503	P. Magni . . . . .	David. »
1504	Grandi E. . . . .	Ulisse che tende l'arco. »
1505	A. Canova . . . . .	Vestalis. »
1506	C. Confalonieri . . . . .	Saffo. »
1507	P. Giudici . . . . .	Il leone di Firenze. »
1508	A. Butti . . . . .	Scherzo infantile. »
1509	T. Barzaghi . . . . .	Il primo amico (fronte). »
1510	Idem . . . . .	Idem (fianco). »
1511	V. Vela . . . . .	Primavera. »
1512	P. Confalonieri . . . . .	Arianna. »
1513	Bazzaro Ernesto . . . . .	Sordello. »
1514	Donato Barcaglia . . . . .	Il sorcio. »
1515	Luigi Secchi . . . . .	Il riposo. »
1516	A. Borghi . . . . .	Cola da Rienzi. »
1517	A. Pessina . . . . .	La bocca mi baciò tutto tremante »
1518	— . . . . .	Cacciatore. »
1519	D. Barcaglia . . . . .	Gladiatore. »
1520	Ignoto . . . . .	a Chiselhurst. »
1521	Danielli Bassano . . . . .	Aquarolo (di fronte). »
1522	— . . . . .	Aquarolo (di fianco). »

N.° d'ord.	NOME DELL'AUTORE	INDICAZIONI DEL SOGGETTO
1523	Ripamonti C. . . . .	Papa Borgia. - Castello Sforzesco - scultura.
1524	Canova Antonio . . . . .	Le tre grazie. Idem.
1525	Vela V. . . . .	Primavera - 2 <sup>a</sup> edizione. Idem.
1526	Androg . . . . .	Il leone e la spina. Idem.
1527	Ignoto . . . . .	Ritratto muliebri 1830 - quadro.
1528	Ignoto . . . . .	Ritratto signorile 1830 »
1529	Butti A. . . . .	Il lavoratore - scultura.
1530	Induno G. . . . .	Partita a scacchi (grandezza 45 × 55) - quadro.
1531	De Albertis S. . . . .	Il Generale Medici idem.
1532	Gandolfi C. . . . .	Il quadrato nel 49° fant. idem.
1533	Rinaldi . . . . .	Le due tigri idem.
1534	G. Induno . . . . .	L'armata se ne va idem.
1535	Idem . . . . .	Collaudo all'artista idem.
1536	Casnedi Raffaele . . . . .	Zeusi sceglie fra le fanciulle di Crotone (grandezza 45 × 55).
1537	Valaperta A. . . . .	La morte di Eugenio di Savoia (grandezza 45 × 55).
1538	Induno Ger. . . . .	Convenevoli »
1539	Idem . . . . .	Convenevoli - dettaglio (45 × 55).
1540	O. Arpini . . . . .	Signorilità.
1541	Idem . . . . .	Vezzosa.
1542	B. Bistolfi . . . . .	Monumento a Segantini (di fronte).
1543	Idem . . . . .	Idem (di fianco).
1544	Segantini P. . . . .	La benedizione pasquale. Raccolta Senatore Facheris.
1545	Idem . . . . .	All'acqua. Idem.
1546	Idem . . . . .	Nella stalla. Idem.
1547	Idem . . . . .	Ore casalinghe. Idem.
1548	Idem . . . . .	Interno. Idem.
1549	Ranzoni C. . . . .	Gioventù. Idem.
1550	Idem . . . . .	I cugini. Idem.
1551	Idem . . . . .	Suore. Idem.



N. <sup>o</sup> d'ord.	NOME DELL'AUTORE	INDICAZIONI DEL SOGGETTO
1552	Ranzoni C. . . . .	Idilio. Raccolta Facheris.
1553	Glisenti A. . . . .	Renzo nell'imbarazzo.
1554	Alessandro Durini . . . .	I Tortonesi aiutano i profughi di Milano.
1555	Ribossi A. . . . .	Il diavolo che scatta.
1556	T. Cremona . . . . .	Attrazione - aquerello. Museo Sforz.
1557	Idem . . . . .	A Venezia. Museo Sforzesco.
1558	Fontana R. . . . .	Le favole d'Esopo. - Castello Sforzesco.
1559	Mose Bianchi . . . . .	Paggio. - Castello Sforzesco.
1560	E. Bazzaro . . . . .	La vestizione della monaca. Idem.
1561	Alberti cav. uff. Achille	Monumento al Prof. A. Quaglino. Cimitero monumentale di Milano.
1562	Idem . . . . .	Il lavoro. Sulla fronte del palazzo della Borsa - scultura.
1563	Idem . . . . .	Il commercio. Idem.
1564	Idem . . . . .	In attesa. Villa Ottolini - Busto Arsizio - scultura.
1565	Idem . . . . .	Invidia - gesso.
1566	Idem . . . . .	Gioconda - marmo.
1567	Idem . . . . .	S. M. Umberto I - marmo. Casa degli invalidi di Turate.
1568	Idem . . . . .	Mistica. - Galleria d'arte moderna, Roma.
1569	Idem . . . . .	Maniscalco - bronzo.
1570	Idem . . . . .	Giò. Murat - altorilievo.
1571	Idem . . . . .	Monumento Lucini. Cimitero monumentale.
1572	Idem . . . . .	Monumento Lampugnani. Cimitero Musocco.
1573	Idem . . . . .	Statua del senatore A. Rossi. Schio.
1574	Idem . . . . .	Monumento al colonnello Giacinto Bruzzese. Cimitero monumentale, Milano.
1575	Idem . . . . .	Il gladiatore - dettaglio del suddetto.

N. <sup>o</sup> d'ord.	NOME DELL'AUTORE	INDICAZIONI DEL SOGGETTO
1576	Alberti cav. uff. Achille	Augure - marmo.
1577	Idem . . . . .	Ritratto di bambina - marmo.
1578 al 1583	De Albertis Sebastiano	Soggetti militari - sportivi. Schizzi e acquerelli al Museo C. S.
1584	P. A. Boudoin . . . . .	Le chemin de la fortune. Fac-simile d'incisione di scuola francese (XVIII secolo). 30 × 39.
1585	Idem . . . . .	Le lever de la mariée. Idem.
1586	Idem . . . . .	L'enlèvement nocturne. Idem.
1587	Idem . . . . .	Le fruit de l'amour secret. Idem.
1588	N. Lavreince. . . . .	Le billet doux. Idem.
1589	Idem . . . . .	L'assemblée au salon. Idem.
1590	Idem . . . . .	L'assemblée au concert. Idem.
1591	Idem . . . . .	Le retour trop précipité.
1592	L. Trinquesse . . . . .	L'irrésolution ou la confidence. Idem.
1593	S. Freudeberg . . . . .	La promenade du soir. Idem.
1594	Idem . . . . .	La visite inattendue. Idem.
1595	Idem . . . . .	La soirée d'hiver. Idem.
1596	L. Lebrun . . . . .	La toilette de la mariée. Idem.
1597	Boudoin P. A. . . . .	Le couché de la mariée. Idem.
1598	Idem . . . . .	La toilette. Idem.
1599	Idem . . . . .	Le couché de la mariée. Idem.
2000	P. Bouvier . . . . .	Garibaldi con Anita morente - quadro. Castello Sforzesco.
2001	S. Poma . . . . .	Le isole Borromeo da Stresa.
2002	B. Giuliano . . . . .	Ravveduta. (30 × 40).
2003	L. Bianchi . . . . .	Curiose. »
2004	A. Formis . . . . .	Purificazione - sulle rive dello Strona. (30 × 40).
2005	Idem . . . . .	Al lido. (30 × 40).
2006	Morbelli Angelo . . . . .	Al pio luogo Trivulzio.

N.º d'ord.	NOME DELL'AUTORE	INDICAZIONI DEL SOGGETTO
2007	A. Villa . . . . .	Dopo messa.
2008	F. Valaperta . . . . .	Approcci.
2009	G. Castoldi . . . . .	Visita alla balia.
2010	B. Bossi . . . . .	Fantasia di puttini - disegno.
2011	B. Giuliano . . . . .	Svago.
2012	G. Glisenti . . . . .	Una partita alla scuderia.
2013	Tetar von Elfen . . . . .	Un ballo nella sala delle cariatidi.
2014	B. Giuliano . . . . .	Raggio di sole.
2015	G. Fellermeier . . . . .	Ritratto di Signora.
2016	A. Villa . . . . .	Ritratto di Signora.
2017	P. Mariani . . . . .	All'Eden.
2018	Idem . . . . .	Sul tram Milano-Monza.
2019	Idem . . . . .	Sul prato di S. Siro.
2020	A. Villa . . . . .	Pensiero.
2021	Idem . . . . .	In attesa.
2022	L. Bianchi . . . . .	Il medico del villaggio.
2023	P. Mariani . . . . .	Marina.
2024	A. Villa . . . . .	Vergognosa.
2025	Idem . . . . .	Papaveri.
2026	L. Bianchi . . . . .	Chi più guarda meno vede.
2027	A. Villa . . . . .	Fra i veli.
2028	Idem . . . . .	Ebbrezze.
2029	Idem . . . . .	Anime gemelle.
2030	Ripari Virgilio . . . . .	Mese di Maria.
2031	Idem . . . . .	Calendimaggio.
2032	V. Irolli . . . . .	Dolce sveglia (primavera).
2033	L. Bianchi . . . . .	Ritirata di Boabdil, ultimo re dei Mori.
2034	G. Induno . . . . .	L'armata se ne va.
2035	A. Villa . . . . .	Nel mio studio dopo il veglione.
2036	L. Rossi . . . . .	Sui monti.

N.º d'ord.	NOME DELL'AUTORE	INDICAZIONI DEL SOGGETTO
2037	L. Rossi . . . . .	La scuola del dolore.
2038	Idem . . . . .	A mezzodi.
2039	A. Ferrari . . . . .	Interno di S. Fedele.
2040	A. Ferragutti Visconti . . . . .	Maga persiana - pastello.
2041	Idem . . . . .	Idem.
2042	Idem . . . . .	Idem.
2043	Idem . . . . .	Idem.
2044	Idem . . . . .	Idem.
2045	Idem . . . . .	Idem.
2046	Ger. Induno . . . . .	Savoiarda - figura intera.
2047	Idem . . . . .	Savoiarda - mezza figura.
2048	A. Brugnoli . . . . .	Allegoria - al teatro Lirico (volta).
2049	— . . . . .	Idem. » »
2050	— . . . . .	Idem. » »
2051	— . . . . .	Idem. » »
2052	A. Villa . . . . .	Crisantemi.
2053	A. Tomitz . . . . .	A due.
2054	A. Villa . . . . .	Temporale.
2055	Idem . . . . .	Gioie materne.
2056	B. Giuliano . . . . .	Raccolta delle ulive.
2057	L. Rossi . . . . .	Primi amplessi.
2058	R. Fontana . . . . .	Cuor contento.
2059	B. Giuliano . . . . .	Riposando.
2060	F. Achini . . . . .	Monaca. Castello Sforzesco.
2061	B. Giuliano . . . . .	Fragilità.
2062	Idem . . . . .	Compiacenze.
2063	T. Mosso . . . . .	La femme de Claude.
2064	Giacinto Corsi . . . . .	Scogli e onde.
2065	— . . . . .	La saletta nera di casa Poldi.
2066	G. Induno . . . . .	Avvisaglie - alla fonte.

N.º d'ord.	NOME DELL'AUTORE	INDICAZIONI DEL SOGGETTO
2067	<b>M. d'Azeglio</b> . . . .	Assalto ad un forte.
2068	— . . . .	Vi ricordate - terracotta.
2069	— . . . .	» » (di fianco).
2070	<b>B. Giuliano</b> . . . .	Sul terrazzo.
2071	<b>A. Ferrari</b> . . . .	Salone patrizio.
2072	<b>A. Villa</b> . . . .	Vezzo e vezzosa.
2073	<b>Idem</b> . . . .	Sorriso.
2074	— . . . .	Venditrice di ciliege.
2075	<b>T. Von Rose</b> . . . .	Sogno fantasioso.
2076	<b>A. Villa</b> . . . .	Dopo il veglione - l'alba.
2077	<b>B. Giuliano</b> . . . .	Oziosi.
2078	<b>L. Carcano</b> . . . .	Vestizione di monaca.
2079	<b>B. Giuliano</b> . . . .	Raccolta d'ostriche.
2080	<b>A. Villa</b> . . . .	Aratura.
2081	<b>B. Giuliano</b> . . . .	Sorriso d'alba.
2082	<b>A. Villa</b> . . . .	A galoppo.
2083	<b>B. Giuliano</b> . . . .	Conversazione galante.
2084	<b>A. Villa</b> . . . .	Sesso debole e sesso forte.
2085	<b>Idem</b> . . . .	Messaggio.
2086	<b>Idem</b> . . . .	Carità.
2087	<b>Idem</b> . . . .	Si naturale.
2088	<b>Idem</b> . . . .	Cardenie.
2089	<b>Idem</b> . . . .	Ora triste.
2090	<b>B. Giuliano</b> . . . .	Alla fonte.
2091	<b>Contessa Elisa Borromeo</b>	Amici e rivali. - Castello Sforzesco.
2092	<b>B. Giuliano</b> . . . .	Mare in bonaccia.
2093	<b>Idem</b> . . . .	Passeggiata alla fontana.
2094	<b>A. Villa</b> . . . .	A due a due.
2095	<b>Idem</b> . . . .	A Puerto rico.
2096	— . . . .	Fattoria.

N.º d'ord.	NOME DELL'AUTORE	INDICAZIONI DEL SOGGETTO
2097	<b>B. Giuliano</b> . . . .	Pensiero e desiderio.
2098	<b>Idem</b> . . . .	Tendendo le reti.
2099	<b>Paoletti R.</b> . . . .	Ore lunghe.
2100	<b>B. Giuliano</b> . . . .	Lungo la spiaggia. - Gita al mare.
2101	<b>A. Villa</b> . . . .	Sofia.
2102	<b>Idem</b> . . . .	Emma.
2103	<b>Idem</b> . . . .	Rosa fra rose.
2104	<b>L. Stefani</b> . . . .	Marina - partenza.
2105	<b>A. Villa</b> . . . .	Ritratto di signora.
2106	<b>Idem</b> . . . .	A Vespero.
2107	<b>L. Stefani</b> . . . .	Marina - attesa.
2108	<b>Idem</b> . . . .	Id. - raccogliendo molluschi.
2109	<b>Idem</b> . . . .	Id. - babbo, addio!
2110	<b>Idem</b> . . . .	Id. - babbo, vien presto.
2111	<b>G. Mantegazza</b> . . . .	Indovino.
2112	<b>B. Giuliano</b> . . . .	Sulla soglia.
2113	<b>Idem</b> . . . .	Noci - noci.
2114	<b>Nicolò Barabino</b> . . . .	Vergine del Rosario. — R.
2115	<b>Idem</b> . . . .	Quasi oliva speciosa. — R.
2116	<b>Favretto Giacomo</b> . . . .	Il sorcio.
2117	<b>F. Hayez</b> . . . .	Il bacio.
2118	<b>Idem</b> . . . .	Tristezza. Castello Sforzesco.
2119	<b>Idem</b> . . . .	Maddalena. »
2120	<b>G. Bossi</b> . . . .	Onori funebri in morte di Temistocle.
2121	<b>A. Focosi</b> . . . .	Caterina de' Medici fa decretare la strage degli Ugonotti.
2122	<b>A. Villa</b> . . . .	Tristitia.
2123	<b>Boiffremont P.</b> . . . .	Ritratto della contessa di Sommariva. — Castello Sforzesco.
2124	<b>G. Arpini</b> . . . .	Dante volto al Benaco.
2125	<b>Idem</b> . . . .	Naviganti.

N.º d'ord.	NOME DELL'AUTORE	INDICAZIONI DEL SOGGETTO
2126	X. X. . . . .	Ritratto equestre di generale.
2127	Ger. Induno . . . . .	La partita a scacchi.
2128	Cavalleri L. . . . .	Nevata.
2129	Idem . . . . .	Autunno.
2130	Idem . . . . .	Padule.
2131	Gigina Bonomi . . . . .	Sole di primavera.
2132	B. Giuliano . . . . .	A l'onda.
2133	Idem . . . . .	Al bagno.
2134	Idem . . . . .	All'ombra.
2135	Idem . . . . .	A quattr'occhi.
2136	Bertini e Casnedi . . . . .	Saturnali. Telone al teatro della Scala.
2137 al 2147	— . . . . .	Scene varie al teatro della Scala di opere e balli: Amor, Trovatore, Germania, Dannazione di Faust ecc. ecc.
2148	Mosè Bianchi . . . . .	Cleopatra. (Museo C. S.).
2149 al 2160	Alfredo Edel . . . . .	100 Figurini - costumi.

### 12.º Ritratti di personaggi illustri ed artisti.

*I signori Clienti possono chiedere il ritratto del personaggio che desiderano indicandone il formato.*

### 13.º Vedute e dettagli di 200 ville lombarde.

*Questa 13<sup>ma</sup> categoria di fotografie eseguite nelle ville di Lombardia e laghi — comprende un migliaio di vedute, interni e dettagli di cui 750 circa servirono per le vignette in zinco e per le tavole fuori testo del ricco volume VILLE E CASTELLI DI LOMBARDIA. — L'elenco quindi di esse deducesi dall'indice di questa elegante pubblicazione tuttora in vendita presso lo Stabilimento Montabone.*

### 14.º Vedute del Parco di Monza.

*La raccolta completa delle vedute consta di 80 fotografie.*

### 15.º Duomo di Monza - pitture, dettagli, sculture.

*Questa 15<sup>ma</sup> categoria che riguarda il Duomo di Monza — comprende 42 tavole degli affreschi nella Cappella della Regina Teodolinda — di cui si fece già un riescito e purtroppo esaurito volume; più tutte le pitture importanti della antica basilica, e inoltre vedute, dettagli, e sculture esterne — eseguite sulle impalcature durante i restauri alla facciata.*

*Degli oggetti e reliquie celebri possedute nel Tesoro del Duomo di Monza il monzese Stabilimento fotografico Bianchi tiene copiose fotografie ed eliotipie.*





Delle principali opere di Brera - Ambrosiana - Castello Sforzesco, e dei quadri moderni dei migliori contemporanei qui elencati lo Stabilimento Montabone tiene copioso assortimento di cartoline di lusso finamente illustrate per L. 0,10 cadauna.

## INDICE

### A

Achini F., 53.  
 Albani Francesco, 21, 29.  
 Alberti cav. Achille, 50, 51.  
 Allegretto Nuci, 10.  
 Allegri Antonio (Correggio), 22, 35.  
 Anguissola Sofonisba, 9, 27.  
 Appiani Andrea, 9, 15, 16, 16, 17, 23.  
 Arpini Carlo, 49, 55.

### B

Bachiacca, 28.  
 Backer J., 27.  
 Barabino N., 55.  
 Barbieri Gian Francesco (Guercino), 21.  
 Barcaglia Donato, 48, 48.  
 Barocci Federico, 29.  
 Bartolini Lorenzo, 3, 4, 4.  
 Barzaghi T., 48.  
 Basaiti Marco, 26, 29.  
 Bassani Jacopo, 30.  
 Bassano Danielli, 48.  
 Bassano Leonardo da Ponte, 14.  
 Bazzaro C., 48.  
 Bazzero C., 50.  
 Bazzi Antonio (Sodoma), 11, 21, 35.  
 Bellini Gentile, 18.  
 Bellini Giovanni, 8, 20, 20, 20, 26.  
 Bellotti Bernardo (Canaletto), 7.  
 Benvenuti Giò. B. (ortolano), 14, 22.  
 Berettini Pietro da Cortona, 16.  
 Bergognone, vedi Ambrogio da Fossano.  
 Bergonzoli G., 48.  
 Bernini L., 5.  
 Bertini e Casnedi, 56.  
 Bertini fratelli e Spelluzzi, 6.  
 Bertini Giuseppe, 5.

Bertini Giuseppe e Pompeo, 6, 6, 10.  
 Bianchi Luigi, 51, 52, 52, 52.  
 Bianchi Mosè, 50, 56.  
 Bini Giuseppe, 39.  
 Bistolfi B., 49.  
 Bocatì Giò., 7.  
 Boiffremont D., 55.  
 Boltraffio Giò. A., 7, 10, 12, 22, 27, 28, 30, 30, 35.  
 Bonifazio Veronese, 19, 19, 30.  
 Bonomi Gigina, 56.  
 Bonvicini Alessandro (Moretto), 8, 27, 29, 37, 37, 47.  
 Bordone Paris, 17, 19, 21.  
 Borghese Piero (Pier della Francesca), 4.  
 Borghi A., 48.  
 Borromeo contessa Elisa, 54.  
 Bossi B., 52, 55.  
 Bossi Giuseppe, 16, 22.  
 Botticelli, vedi Filippi Alessandro.  
 Boudoin D. A., 51, 51, 51.  
 Boulanger E., 46.  
 Bouvier D., 51.  
 Bramantino, vedi Suardi Bartolomeo.  
 Bronzino A., 12.  
 Brueghel A., 31.  
 Brugnoli A., 53.  
 Buggiardini Giuliano, 26.  
 Busti Agostino, 31, 31.  
 Butinone, 12.  
 Butti L., 48, 49.  
 Buttinone e Zenale, 42, 44.

### C

Calliari Paolo (Veronese), 16, 19, 19, 22.  
 Campagnola Giulio, 42.  
 Campi Giulio, 6.  
 Canova Antonio, 48, 49.

Cantarini Simone, 44.  
 Carcano L., 54.  
 Cariani Gio., 27, 30, 47.  
 Carotto Francesco, 28.  
 Carpaccio Vittore, 8, 14, 20, 21, 47.  
 Carrari Baldassare, 23.  
 Casnedi R., 49.  
 Castaldi, 37.  
 Castoldi G., 52.  
 Cavalleri L., 56.  
 Cavazzola (il), 26, 28.  
 Cima da Conegliano, 7, 11, 13, 14, 14, 16, 19, 23.  
 Confalonieri C., 48, 48.  
 Contarini Gio., 14.  
 Cordegliahi Andrea, 7.  
 Corradini Bartolomeo (frate Carnevale), 8.  
 Correggio (vedi Antonio Allegri).  
 Corsi Giacinto, 53.  
 Corti Costantino, 32.  
 Costa Lorenzo il vecchio, 7, 21.  
 Cremona Tranquillo, 50.  
 Crespi Benedetto (Bustino), 18.  
 Crespi bolognese, 9.  
 Crespi Daniele, 12, 12, 21, 22, 29, 30.  
 Crespi Gio. B., 18, 30.  
 Crivelli Carlo, 4, 17, 19, 20.  
 Cuyp A., 27.

**D**

Da Besozzo Michelino, 26.  
 Da Caravaggio Michelangiolo, 24.  
 Da Conegliano Cima, 11, 12, 13, 20.  
 Da Corbetta Simone, 22.  
 Da Correggio Claudio, 28.  
 Da Cremona Gerolamo, 47.  
 Da Fabriano Gentile, 14, 14.  
 Da Foligno Nicolò, 10.  
 Da Fossano Ambrògio (Bergognone), 5, 7, 12,  
 12, 18, 21, 22, 23, 25, 25, 26, 29, 31, 35,  
 42, 45.  
 Da Majano Benedetto, 27.  
 Da Messina Antonello, 35.  
 D'Angelo Fortunato (Bramante), 24.  
 Da Oggiono Marco, 7, 12, 12, 12, 22, 30, 42.  
 Da Santa Croce Gerolamo, 4, 12.  
 Da Sesto Cesare, 18, 20, 25, 47.  
 Da Verona Liberale, 14.  
 Da Vinci Leonardo, 14, 14, 31, 31, 31, 32.  
 D'Azeglio Massimo, 54.  
 De Albertis Sebastiano, 49, 51.  
 De Conti Bernardo, 7.  
 Dei Franceschi Piero, 19.  
 Del Castagna, 47.  
 Della Quercia Jacques, 27.  
 Del Sarto Andrea, 14.  
 De Predis A., 27.

De Roberti Ercole, 19.  
 De Solari Francesco, 43.  
 Di Michelino Domenico, 27.  
 Di San Marco Bartolomeo, 8, 8.  
 Di San Michele Marco, 25.  
 Dolci Carlo, 29.  
 Domenichino (Zampieri Domenico), 6.  
 Durer Alberto, 30, 31, 42.  
 Durini conte Alessandro, 59.

**F**

Fabritius Bernardo, 27.  
 Fantoni Andrea, 5.  
 Favretto Giacomo, 55.  
 Fellermeier G., 52.  
 Ferragutti Visconti, 53.  
 Ferrari Arturo, 53, 54.  
 Ferrari Defendente, 23, 37.  
 Ferrari Gaudenzio, 8, 9, 16, 17, 21, 25, 30.  
 Filipi Alessandro (Botticelli), 4, 5, 26, 27, 29.  
 Focosi A., 55.  
 Fontana Roberto, 50, 53.  
 Foppa Vincenzo, 4, 4, 5, 12, 17, 18, 22, 23,  
 28, 35.  
 Formis Achille, 51.  
 Francia Francesco, 29.  
 Freudeberg S., 51.  
 Frigerio ing. E., 45.

**G**

Gandolfi C., 49.  
 Gatti Bernardino (Solaro), 10.  
 Genga Gerolamo, 19.  
 Gerbrand van den Egckoute, 13.  
 Ghislandi fra Vittore, 29.  
 Ghislandi Vittore, 3.  
 Giorgione, 42.  
 Giudici P., 48.  
 Giuliano B., 51, 52, 53, 53, 53, 54, 54, 54, 54,  
 54, 54, 54, 55, 55, 55, 56.  
 Glisenti A., 50, 52.  
 Gozzoli Benozzo, 12.  
 Grandi E., 48.  
 Greuze G. B., 35.  
 Guardi Francesco, 7, 7, 37, 47.  
 Gunder Luca (Granach), 10, 10.

**H**

Hals Franz, 27.  
 Hayez F., 55.

**I**

Induno Gerolamo, 49, 49, 49, 52, 53, 53, 56.  
 Irolli V., 52.

**K**

Kupectzy Giovanni, 14, 23.

**L**

Lavreince N., 51.  
 Lebrun L., 51.  
 Lembach Franz, 26, 28.  
 Leonbruno C., 47.  
 Licino Bernardino, 37.  
 Lippi Filippo, 42.  
 Londonio Giovanni, 44.  
 Longhi Luca, 6.  
 Lorenzetti Pietro, 9.  
 Lotto Lorenzo, 9, 14, 20, 25, 29, 37, 42.  
 Luini Bernardino, 4, 6, 6, 7, 10, 12, 13, 13, 13,  
 15, 16, 16, 17, 17, 17, 18, 20, 22, 22, 24,  
 25, 27, 30, 30, 32, 33, 36, 38, 43, 47.  
 Luteri Giovanni (Dosso), 21.

**M**

Mabüche Giovanni, 29.  
 Maes Nicola, 27.  
 Maestro della pala Sforzesca, 18.  
 Magnasco Alessandro (Lissandrino), 9.  
 Magni Cesare, 18.  
 Magni Pietro, 48.  
 Maniera del Bramantino, 13.  
 Mantegazza F., 55.  
 Mantegna Andrea, 7, 20, 20, 29.  
 Maratta Maria, 29.  
 Mariani Pompeo, 52, 52.  
 Mazzola Filippo, 19, 25, 47.  
 Mazzola Gerolamo, 29.  
 Mazzuoli Gerolamo, 10.  
 Mengs Raffaello, 29.  
 Michelozzo M., 34.  
 Miglioretti D., 48.  
 Molanaer J. M., 27.  
 Molteni Giuseppe, 5.  
 Montagna Bartolomeo, 7, 9, 9, 18, 27, 28, 43.  
 Monteverde Giulio, 48.  
 Morbelli Angelo, 51.  
 Moroni Francesco, 20.  
 Moroni Gio. Batta, 14, 14, 16, 21, 30.  
 Mosso T., 53.

**N**

Napoletano Francesco, 16.  
 Nuci Allegretto, 10.  
 Nuvolone Carlo F., 14.

**O**

Omodeo G. A., 42.

**P**

Pacchierotto Senese, 13.  
 Pagliano Eleuterio, 8.  
 Palma Giacomo, 8, 14, 16.  
 Panfilo Castaldi, 37.  
 Paoletti R., 55.  
 Parmigianino, 15.  
 Pessina A., 48.  
 Piazzetta Gio. B., 13.  
 Pier della Francesca o Pier Borghese, 4.  
 Pinturicchio B., 9, 25.  
 Pirri Antonio, 9.  
 Pisanello, 31.  
 Pisano Vittore, 27.  
 Pisellino, 26.  
 Pogliaghi Lodovico, 43.  
 Pollaiuolo Antonio, 7.  
 Poma S., 51.  
 Previtali Andrea, 14, 28.  
 Procaccini Giulio Cesare, 18, 28, 30.  
 Puligo Domenico (Scuola Fiorentina), 6.

**R**

Raibolini Francesco (Francia), 7, 22.  
 Ranzoni C., 49.  
 Rembrandt Van Ryn, 21, 23, 27, 37.  
 Reni Guido, 15, 19, 21, 29, 41.  
 Ribera Giuseppe (Spagnoletto), 7, 9, 21.  
 Ribossi A., 50.  
 Rinaldi G., 49.  
 Ripamonti G., 49.  
 Ripari Virgilio, 52.  
 Rizzi Pietro (Giampietrino), 11, 15, 18, 25, 29,  
 30, 35, 42.  
 Roberti Ercole, 26.  
 Robusti Jacopo (Tintoretto), 16, 19, 19, 35.  
 Romanino C., 47.  
 Rosa Salvatore, 15, 21.  
 Rossi Luigi, 52, 53, 53.  
 Rottenhammer G., 32.  
 Rubens P. P., 13, 21.

**S**

Salaino Andrea, 12, 30, 47.  
 Salvi Giò. (Sassoferrato), 10, 13, 21.  
 Sandrart Gioacchino, 22.  
 Sansovino G., 47.  
 Sanzio Raffaello, 17, 20, 30, 31.  
 Savoldo Gerolamo, 19.  
 Schadow Rodolfo, 31.  
 Scotti Gottardo, 11.  
 Scuola d'Anversa, 23.  
 Scuola del Foppa, 31.  
 Scuola dello Squarcione, 25.  
 Scuola del Pisanello, 31, 32.  
 Scuola di Bernardino Luini, 12, 13, 16.  
 Scuola di Carpaccio, 7.  
 Scuola di C. Dolci, 15.  
 Scuola di Fra Filippo Lippi, 6, 11.  
 Scuola di Gaudenzio Ferrari, 13.  
 Scuola di Leonardo da Vinci, 8, 13, 18, 20, 31.  
 Scuola di Murano (Vivarini), 4.  
 Scuola di Perugia, 12.  
 Scuola di Pier della Francesca, 26.  
 Scuola di Rubens e Brueghel, 13.  
 Scuola fiamminga (Quintin Messis), 5.  
 Scuola fiorentina (D. Ghirlandino), 7, 25, 43.  
 Scuola giottesca, 13.  
 Scuola lombarda, 10, 13, 13, 13, 23, 24, 25, 29, 42.  
 Scuola mantovana, 6.  
 Scuola milanese, 13.  
 Scuola senese, 23.  
 Scuola tedesca, 8, 10, 10, 11, 11, 31.  
 Scuola toscana, 27.  
 Scuola veneziana, 13, 17, 24, 39.  
 Sebastiani Lazzaro, 23.  
 Secchi Luigi, 48.  
 Segantini P., 49.  
 Signorelli Luca, 5, 14, 16, 20.  
 Simone da Pesaro, 15.  
 Solari Andrea, 5, 5, 7, 7, 7, 8, 9, 11, 18, 20, 23, 29.  
 Solari Cristoforo, 25, 43.

Spagnoletto, vedi Ribera Giuseppe.  
 Stefani P., 55, 55.  
 Strozzi Bernardino (il Capuccino), 37.  
 Suardi Bartolomeo (Bramantino), 17, 30, 31, 45.  
 Susterman Giusto, 10.

**T**

Tamaroccio Cesare, 9.  
 Tetar von Elven, 52.  
 Thorvalden F., 31.  
 Tibaldi Pellegrino, 13.  
 Tiepolo Giò. B., 6, 22.  
 Tisi Benvenuto, 13.  
 Tizianesco, 28.  
 Tomnitz A., 53.  
 Trinquesse L., 51.  
 Tura Cosimo, 6, 7, 9.  
 Turchi A. (Orbetto), 22.

**V**

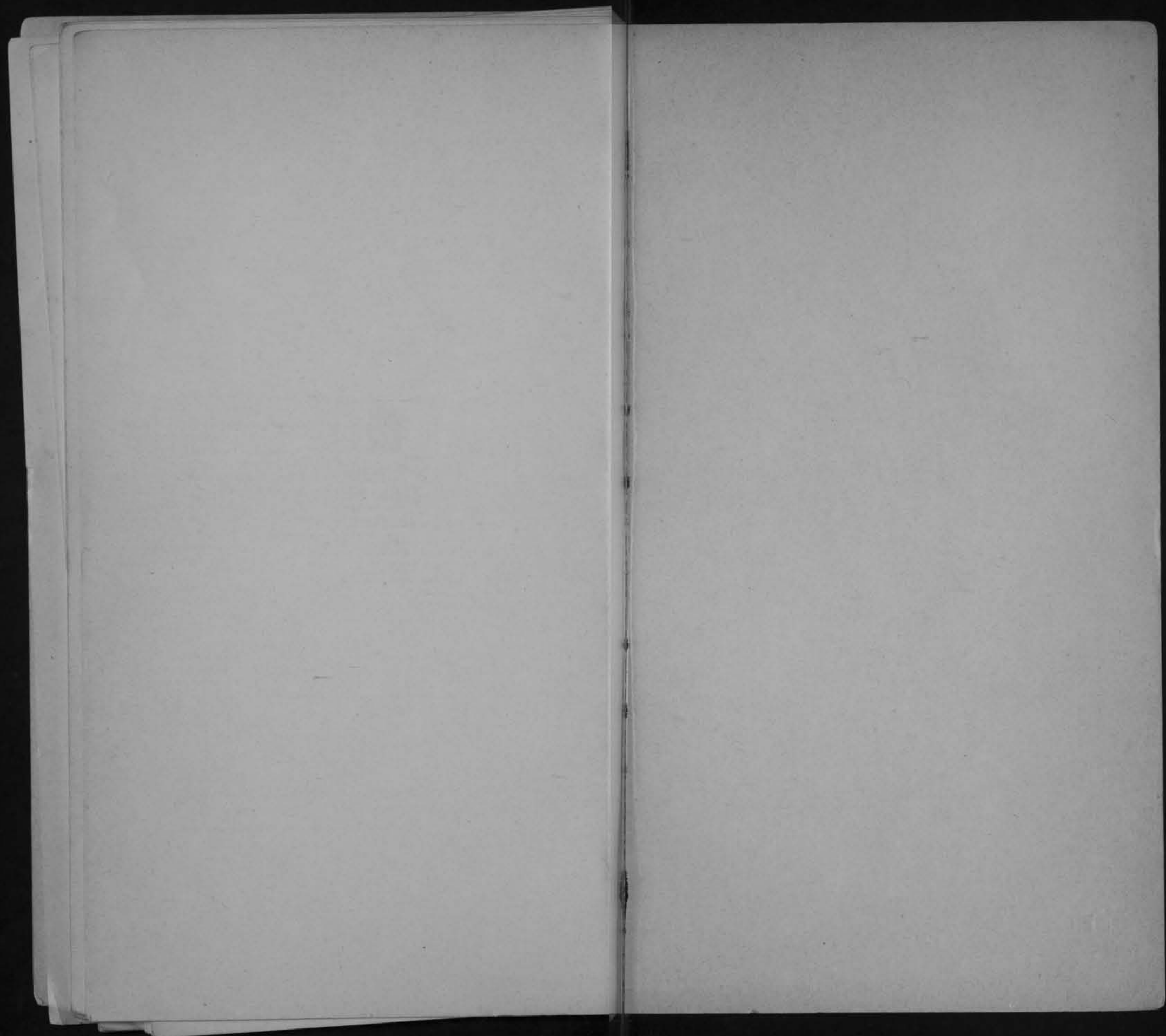
Valaperta F., 49, 52.  
 Van Dijch, 21, 22, 35.  
 Vannucci Pietro (Perugia), 8.  
 Vecellio Tiziano, 20, 22, 22, 22, 30, 32.  
 Vela Vincenzo, 48, 49.  
 Veneto Bartolomeo, 31.  
 Villa Aleardo, 50, 50, 50, 52, 52, 52, 52, 52, 53, 53, 54, 54, 54, 54, 54, 54, 55, 55, 55.  
 Vitti Timoteo o della Vite, 17, 19.  
 Vivarini (Scuola di Murano), 4, 8.  
 Von Rose T., 54.

**Z**

Zampieri Domenico (Domenichino), 6, 15.  
 Zenale e Butinone, 42.  
 Zoppo Marco, 28.

*NB.* Il sovraesperto Catalogo dello Stabilimento Montabone ha — con notevoli aggiunte — mantenuto le categorie e la numerazione del precedente, il quale, conosciuto e adoperato massime all'estero, non poteva modificarsi di troppo con altra elencazione.









ARCHIVIO REGIONALE LOMBAR. O  
FOTO-STORICO-ARTISTICO  
O. LISSONI-Via Palazzo Reale 3<sup>a</sup>-MILANO