



**Kunsthistorisches  
Institut  
in  
Florenz**

Max-Planck-Institut



MAX-PLANCK-GESELLSCHAFT

**Fotokatalog**  
**Photographic Catalogue**  
**Catalogo fotografico**

Source: <http://www.khi.fi.it/5201080/Fotokataloge>

Stable URL: [http://wwwuser.gwdg.de/~fotokat/Fotokataloge/Braun\\_1907\\_2\\_h.pdf](http://wwwuser.gwdg.de/~fotokat/Fotokataloge/Braun_1907_2_h.pdf)

Published by: Photothek des Kunsthistorischen Instituts in Florenz, Max-Planck-Institut

<http://www.khi.fi.it>

# COPENHAGUE

---

Les Musées de l'Etat et les Galeries particulières.

---

## PEINTURES ET SCULPTURES

reproduites par le

Procédé inaltérable au Charbon

et éditées par la

MAISON AD. BRAUN & C<sup>IE</sup>

BRAUN, CLÉMENT & C<sup>ie</sup>, Succ<sup>rs</sup>

---

DORNACH (Alsace), PARIS, 18, rue Louis-le-Grand (avenue de l'Opéra),  
et NEW-YORK, 256, Fifth Avenue

1907

# COPENHAGUE

---

Les Musées de l'État et les Galeries particulières.

PEINTURE ET SCULPTURES

---

## PEINTURES ET SCULPTURES

reproduites par le

**Procédé inaltérable au Charbon**

et éditées par la

**MAISON AD. BRAUN & C<sup>IE</sup>**

**BRAUN, CLÉMENT & C<sup>ie</sup>, Succ<sup>rs</sup>**

---

DORNACH (Alsace), PARIS, 18, rue Louis-le-Grand (avenue de l'Opéra),  
et NEW-YORK, 256, Fifth Avenue

1906

# COPENHAGUE

Les Musées de l'Etat et les Galeries particulières.

## PEINTURES ET SCULPTURES

Reproduites par le Procédé inaltérable au Charbon.

Les dimensions et les prix des reproductions sont les suivants :

- Format **Folio**, plaque 24×30 cm, sur carton de 40×55 cm, désigné dans ce catalogue par la lettre **F**—Prix fr. 5.—
- Format **Royal**, plaque 30×40 cm, sur carton de 54×70 cm, désigné dans ce catalogue par la lettre **R**—Prix fr. 7.50
- Format **Impérial**, plaque 44×57 cm, sur carton de 54×70 cm, désigné dans ce catalogue par la lettre **I**—Prix fr. 15.—
- Format **Extra**, plaque 65×80 cm, sur carton de 80×110 cm, désigné dans ce catalogue par la lettre **E**—Prix fr. 50.—

## GALERIE ROYALE DE TABLEAUX A COPENHAGUE

(Den Kongelige Malersamling, København.)

- |       |  |   |
|-------|--|---|
| 44101 | Berchem, Claes. Deux chevaux . . . . .                         | F |
| 44102 | Bizet, Carl-Emanuel. Les joueurs . . . . .                     | F |
| 44103 | Bol, Ferdinand. Les trois Marie au tombeau du Christ . . . . . | I |
| 44104 | Ter-Borch, Gerard. Portrait d'homme . . . . .                  | F |
| 44105 | — Portrait de femme . . . . .                                  | F |
| 44106 | — Portrait de femme, figure entière, debout . . . . .          | F |
| 44107 | Both, Jan. Paysage italien, le matin . . . . .                 | I |

## GALERIE ROYALE DE TABLEAUX A COPENHAGUE.

44108	Breughel, Pieter, le jeune. Le conflit entre le Carême et le Carnaval	F
44109	— Le chemin du Calvaire.	I
44110	Caravaggio, Michel-Angelo. Les joueurs	I
44111	Cristus, Petrus. Un donateur protégé par Saint Antoine	F
44112	Cornelisz van Ostsanen. Jacob, David et Abigail	F
44113	Cranach, Lucas. Vénus et l'Amour	I
44114	— Le jugement de Paris	I
44115	— Allégorie: La Mélancolie	I
44116	— Hercule au rouet	I
44117	Cuyp, Aelbert. Deux cavaliers dans un paysage	F
44118	Deelen, Dirck van: Une société en conversation devant un château	F
44119	Dou, Gerrit. La consultation du médecin	F
44120	— Jeune fille tenant une chandelle allumée	F
44121	Dubbels, Hendrick. Vaisseaux de guerre près de la côte	I
44122	Duyster, Willem. La visite de l'officier	F
44123	Eliasz, Nicolas. Portrait de dame, mi-corps	I
44124	Elsheimer, Adam. Tobie et l'Ange	F
44125	Everdingen, Allart van: Paysage avec cascade	I
44126	— Le ruisseau dans la forêt	F
44127	Eyck, Jan van: (Copie d'après). Jacoba de Bavière	F
44128	Goyen, Jan van: Vue d'Arnheim	I
44129	— Le bac	F
44130	Hackaert, Jan. Paysage de la Suisse méridionale.	I
44131	Hagen, Joris van der: Paysage traversé par une rivière	F
44132	Hals, Dirk. Réunion joyeuse	F
44133	— Le bal	F
44134	Helst, Bartholomaeus van der: Portrait d'homme	I
44135	— Portrait d'homme assis	I
44136	Hooch, Pieter de: Récréation avec musique et danse	I
44137	— Un concert d'amateurs	I
44138	Huysum, Jan van: Fleurs dans un vase	F
44139	Moretto da Brescia. Portrait d'homme	F

## GALERIE ROYALE DE TABLEAUX A COPENHAGUE.

44140	Jordaens, Jacob. Nymphes ornant la corne d'Acheloüs	I
44141	— Suzanne et les deux vieillards	I
44142	Ecole hollandaise. Portraits d'homme et de femme dans un paysage	I
44142 <sup>bis</sup>	— Détail du précédent: l'homme et la femme	I
44143	Lely, Pieter. Portrait de dame, mi-corps	I
44144	Lievens, Jan. Portrait d'un jeune homme, de profil à droite	F
44145	Lippi, Filippino. La rencontre de S <sup>t</sup> Joachim et de S <sup>te</sup> Anne	I
44146	Luini, Bernardino. Sainte Catherine	F
44147	Mander, Karel van: Les remords de l'apôtre Saint Pierre	I
44148	Mantegna, Andrea. Le Sauveur souffrant	I
44149	Mieris, le vieux, Frans van: Repas de paysans hollandais	F
44150	— Portrait du comte Ulrich-Friedrich Gyldenlove	F
44151	— Portrait d'un peintre	F
44152	— Portrait de la femme du peintre précédent	F
44153	Mieris, le jeune, Frans van: Portrait de Willem van Mieris	F
44154	Memling, Hans. Portrait d'homme, buste	F
44155	Gossaert, Jan Mabuse (?). Portrait de Christiern II	F
44156	Mostaert, Jan. Portrait d'homme, buste	F
44157	Ecole flamande vers 1530. Le repos en Egypte	I
44158	Ecole flamande du XVI <sup>me</sup> siècle. Portrait d'homme, buste	F
44159	Neer, Aert van der: Un incendie à Amsterdam	I
44160	— Paysage au clair de lune	F
44161	— Paysage d'hiver avec incendie	F
44162	Netscher, Caspar. Portrait de Conraet van Beuningen	F
44163	Ostade, Isack van: Paysage d'hiver	F
44164	Piazzetta, Giovanni-Battista. Jeune fille à la poule	F
44165	Potter, Paulus. Deux vaches sur une colline	F
44166	Ecole de Raphaël. Portrait d'homme, buste	F
44167	Ravesteyn, Jan van: Portrait d'homme	I
44168	— Portrait de femme	I
44169	Rembrandt van Rijn. Le Christ à Emmäus	I E
44170	— Portrait de jeune homme	I

## GALERIE ROYALE DE TABLEAUX A COPENHAGUE.

44171	—	Portrait de jeune dame . . . . .	I
44172	—	Etude de tête. (Le père de l'artiste) . . . . .	F
44173	—	Tête de vieillard . . . . .	F
44174	<b>Koninck, Salomon.</b>	Dame lisant une lettre . . . . .	F
44175	<b>Rubens, Petrus-Paulus.</b>	Le jugement de Salomon . . . . .	I
44176	—	L'abbé Mathaeus Yrsselius . . . . .	I
44177	—	Portrait de François I <sup>er</sup> de Toscane . . . . .	F
44178	—	Portrait de l'épouse de François I <sup>er</sup> de Toscane . . . . .	F
44179	—	Le chemin du Calvaire, esquisse . . . . .	F
44180	<b>Ruysdael, Jacob van:</b>	La forêt de chênes . . . . .	I
44181	—	Paysage avec cascade . . . . .	I
44182	—	Paysage; le soir . . . . .	F
44183	—	Le chêne près de l'étang . . . . .	F
44184	<b>Ruysdael, Salomon van:</b>	La route longeant la rivière . . . . .	I
44185	<b>Ryckaert, David.</b>	Le concert . . . . .	F
44186	<b>Silberechts, Jan.</b>	Scène d'intérieur . . . . .	F
44187	<b>Slingelandt, Pieter van:</b>	Une famille hollandaise . . . . .	F
44188	<b>Steen, Jan.</b>	L'avare et la mort . . . . .	F
44189	—	Hommage à David vainqueur . . . . .	I
44190	<b>Stoop, Maerten.</b>	Joyeuse compagnie . . . . .	F
44191	<b>Svanenburch, Jacob van:</b>	Procession sur la place Saint-Pierre à Rome . . . . .	F
44192	<b>Tiepolo, Domenico.</b>	Institution de la Sainte Cène . . . . .	I
44193	<b>Theotocopuli, Domenico, dit El Greco.</b>	Portrait d'homme . . . . .	I
44194	<b>Ecole allemande vers 1520 (Amberger?)</b>	Un joueur de luth . . . . .	F
44195	<b>Ecole allemande vers 1545 (G. Pencz?)</b>	Portrait d'homme, mi-corps . . . . .	I
44196	<b>Gossaert, Jan Mabuse (?)</b>	Portrait d'homme, buste . . . . .	F
44197	<b>Valckenborch, Lucas van:</b>	Noces de paysans . . . . .	F
44198	—	Réunion joyeuse de paysans . . . . .	F
44199	<b>Victors, Johannes.</b>	Portrait de dame . . . . .	I
44200	<b>Vlieger, Simon de:</b>	La Meuse près Rotterdam . . . . .	I
44201	<b>Wijck, Thomas.</b>	Intérieur hollandais . . . . .	F

## GALERIE ROYALE DE TABLEAUX A COPENHAGUE.

44202	<b>Wijnants, Jan.</b>	Dunes et forêt . . . . .	I
44203	<b>Haslund, Otto.</b>	Le concert . . . . .	I
44204	—	La leçon de tricot . . . . .	F
44205	<b>Holsoe, Carl.</b>	Intérieur; jeune fille lisant . . . . .	F
44206	—	Intérieur; jeune fille cousant . . . . .	F
44207	<b>Paulsen, Julius.</b>	Sainte Cécile . . . . .	I
44208	<b>Boilly, Louis.</b>	Le cadeau . . . . .	I
44209	—	L'Amour couronné de fleurs . . . . .	I

## COLLECTION DE TABLEAUX DE LA GALERIE MOLTKE

(Den Moltkeske Materisamling).

44210	<b>Cranach, Lucas, le vieux.</b>	Portrait en buste d'un gentilhomme . . . . .	F
44211	<b>Kunstner, Tysk.</b>	Portrait de Hiéronymus Bock, botaniste allemand . . . . .	F
44212	<b>Rubens, Petrus-Paulus.</b>	Portrait en buste d'un moine dominicain . . . . .	I
44213	<b>Teniers, David, le jeune.</b>	La saignée du porc; festin flamand . . . . .	I
44214	—	Intérieur rustique . . . . .	F
44215	—	Intérieur flamand . . . . .	I
44216	—	La cuisine . . . . .	I
44217	<b>Ryckaert, David</b>	Le cordonnier dans sa boutique . . . . .	I
44218	<b>Bout, Pieter et Boudewijns, Adr.-Frans.</b>	Foire d'un village flamand. (Le paysage par Boudewijns et les figures par Bout) . . . . .	F
44219	<b>Rembrandt van Rijn.</b>	Portrait d'une dame âgée, buste . . . . .	I E
44220	<b>Bol, Ferdinand.</b>	Portrait d'un gentilhomme hollandais . . . . .	I
44221	—	Portrait d'une dame assise, mi-corps . . . . .	I
44222	<b>Kick, Symon.</b>	Retour de la chasse aux oiseaux . . . . .	I
44223	<b>Metsu, Gabriel.</b>	La marchande endormie . . . . .	F
44224	<b>Mieris, Frans van, le vieux.</b>	Portrait d'homme, buste . . . . .	F
44225	—	La mère . . . . .	F
44226	<b>Ostade, Adriaen van:</b>	Intérieur rustique . . . . .	F

## COLLECTION DE TABLEAUX DE LA GALERIE MOLTKE.

44227	Bega, Cornelis. L'arracheur de dents . . . . .	F
44228	Diepraam, Abraham. L'homme au bonnet rouge . . . . .	F
44229	Molenaer, Jan-Miense. Mère et fils à leur frugal repas . . . . .	F
44230	Goyen, Jan van: Aux bords d'une rivière. . . . .	I
44231	Ruysdael, Jacob van: Paysage boisé avec cascade . . . . .	I
44232	— Paysage . . . . .	I
44233	— Paysage . . . . .	I
44234	— Réunion de deux torrents . . . . .	I
44235	Hobbema, Meindert. Paysage . . . . .	I
44236	— Lisière de forêt . . . . .	I
44237	Wouwerman, Philips. La halte . . . . .	F
44238	Noordt, Joan van: Paysage, . . . . .	I
44239	Dubbels, Hendrik. Rade hollandaise . . . . .	I
44240	Greuze, Jean-Baptiste. Buste de petite fille . . . . .	R
44241	— Buste de jeune fille . . . . .	R

## COLLECTION MADSEN.

44242	Neer, Aert van der: Paysage boisé, traversé par une rivière . . . . .	F
44243	Rembrandt van Rijn. Paysage . . . . .	F

## GALERIE DE TABLEAUX DE LA GLYPTOTHÈQUE.

44244	Bloch, Carl-Heinrich. Jésus à Gethsémani . . . . .	I
44245	Bastien-Lepage, Jules. Le mendiant (Moderne 1143) . . . . .	F. I
44246	Chaplin, Charles. La lyre brisée . . . . .	F
44247	Corot, Jean-Baptiste-Camille. Le sentier . . . . .	I
44248	Delaroche, Paul. Portrait de Guizot . . . . .	F
44249	Carolus-Duran. Portrait en buste de jeune fille . . . . .	F
44250	Millet, Jean-François. La Mort et le bucheron . . . . .	I
44251	Madrado, Raimondo. Avant le bal . . . . .	F
44252	Palmaroli, Don Vincente. Une sonate . . . . .	F

## GALERIE DE TABLEAUX DE LA GLYPTOTHÈQUE.

44253	Ecole de Memling. L'Adoration des mages . . . . .	F
44254	Weyden, Roger van der: La Madone avec l'Enfant . . . . .	F
44255	Rubens, Petrus-Paulus. La Sainte Famille; grisaille . . . . .	F
44256	Hals, Frans, le vieux. Portrait de Descartes, buste . . . . .	F
44257	Rembrandt van Rijn. Jeune homme lisant . . . . .	F. I
44258	Ruysdael, Salomon van: Embouchure d'une rivière . . . . .	F
44259	Tiepolo, Giovanni-Battista. Antoine conduit Cléopâtre à bord. (Etude pour la fresque du Palais Labbia à Venise) . . . . .	F
44260	Cranach, Lucas, le vieux. Portrait de dame, mi-corps . . . . .	F

LE MUSÉE THORVALDSEN A COPENHAGUE.  
SCULPTURES.

Thorvaldsen, Bertel. 19 Novembre 1770. † 24 Mars 1844 Copenhague.

44261	Statue. Mercure se préparant à tuer Argus . . . . .	I
44262	— Vénus avec la pomme qui lui est dévolue par Paris . . . . .	I
44263	— Les Grâces avec la flèche de Cupidon, groupe . . . . .	I
44264	— Ganymède abreuvant l'aigle de Jupiter . . . . .	I
44265	— Thorvaldsen, dans sa soixante-dixième année, s'appuyant sur la statue de l'Espérance . . . . .	I
44266	Bas-relief. Apollon, les Muses et les Grâces . . . . .	I
44267	— La Nuit, portant dans ses bras la Mort et le Sommeil . . . . .	I
44268	— Le Jour. Aurore avec le génie de la lumière . . . . .	I
44269	— L'Été. Cupidon avec cygne et enfants cueillant des fruits . . . . .	F
44270	— L'Automne. Cupidon et Bacchus enfants foulant du raisin . . . . .	F
44271	— Une bergère avec un nid d'amours . . . . .	I
44272	— Les Ages de l'Amour . . . . .	I
44273	— Les adieux d'Hector à Andromaque . . . . .	I
44274	— Les Grâces écoutant le chant de Cupidon . . . . .	I
44275	Tableau d'Horace Vernet. Thorvaldsen travaillant au buste de Vernet . . . . .	I

## SCULPTURES DE L'ÉGLISE DE NOTRE-DAME

Copenhague. Fruekirke.

Thorvaldsen, Bertel. 19 Novembre 1770. † 24 Mars 1844 Copenhague.

44276	<b>Statue.</b> Le Christ . . . . .	F.I.E
44277	— Ange au bénitier . . . . .	F.I.E
44278	— L'apôtre Saint Jean . . . . .	F
44279	— L'apôtre Saint Philippe . . . . .	F
44280	— L'apôtre Saint Simon . . . . .	F
44281	— L'apôtre Saint Jacques le Majeur . . . . .	F
44282	— L'apôtre Saint André . . . . .	F
44283	— L'apôtre Saint Jude-Thaddée . . . . .	F
44284	— L'apôtre Saint Paul . . . . .	F
44285	— L'apôtre Saint Pierre . . . . .	F
44286	— L'apôtre Saint Mathieu . . . . .	F
44287	— L'apôtre Saint Bartholomé . . . . .	F
44288	— L'apôtre Saint Jacques le Mineur . . . . .	F
44289	— L'apôtre Saint Thomas . . . . .	F
44290	<b>Bas-relief.</b> L'Ange gardien . . . . .	F
44291	— Le baptême du Christ . . . . .	F
44292	— La Sainte Cène . . . . .	F
44293	— La Charité . . . . .	F



44272

THORVALDSEN



44185

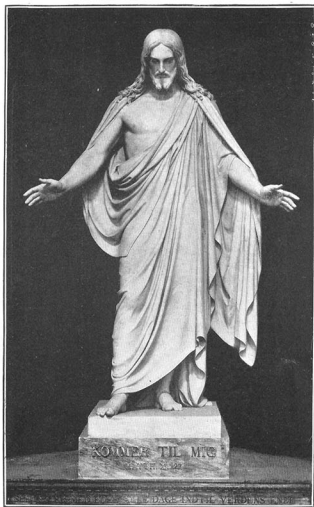
B. VAN DER HELST



44219

REMBRANDT





44276

THORVALDSEN



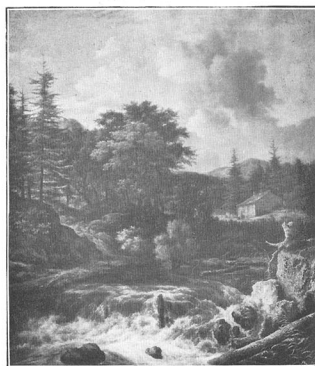
44277

THORVALDSEN



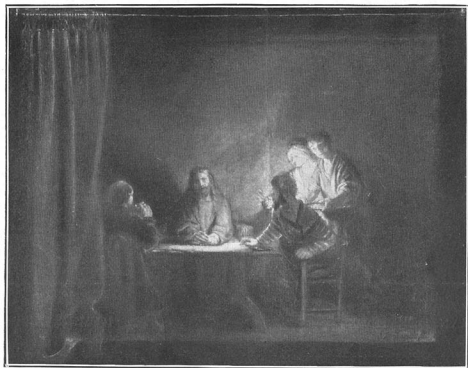
44207

JULIUS PAULSEN



44283

J. VAN RUYSDAEL



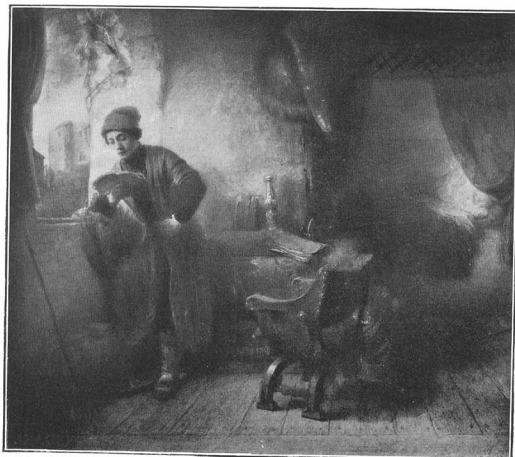
44169

REMBRANDT



44175

P.-P. RUBENS



44267

REMBRANDT



44250

J.-F. MILLET

# Publications de la Maison Ad. Braun & C<sup>ie</sup>

BRAUN, CLÉMENT & C<sup>IE</sup>, SUCC<sup>RS</sup>

DORNACH (Alsace), PARIS et NEW-YORK

## I. Peintures des Grands Maîtres Anciens.

- AIX . . . . . Le Musée Municipal et Musée Granet.  
 AMSTERDAM . . . . . Le Musée de l'Etat, avec texte par M. D.-O. Obreen, Directeur.  
 " . . . . . La Galerie Six.  
 ANGERS . . . . . Le Musée Municipal.  
 ANVERS . . . . . Les Peintures du Musée Municipal, avec texte par M. Genard, Archi-  
 viste de la ville d'Anvers.  
 " . . . . . Les Tableaux de la Cathédrale et de l'église Saint-Jacques.  
 " . . . . . Exposition Van Dyck 1899.  
 BALE . . . . . La Galerie des tableaux du Musée.  
 BERLIN . . . . . Les Tableaux de l'Exposition à l'Académie des Beaux-Arts en 1883.  
 " . . . . . La Galerie des Musées Royaux, avec texte par le Directeur Dr W. Bode.  
 BESANÇON . . . . . La Galerie Municipale et les tableaux de la Basilique de Saint-Jean.  
 BRUGES . . . . . Les Peintures de l'Hôpital Saint-Jean et des Musées des Hospices.  
 " . . . . . Exposition des Primitifs Flamands et d'Art Ancien, à Bruges en 1902.  
 BRUXELLES . . . . . Les Tableaux anciens du Musée.  
 BUDAPEST . . . . . Les Peintures de la Galerie Hongroise.  
 CAEN . . . . . Le Musée Municipal.  
 CHANTILLY . . . . . Les Peintures du Musée Condé au château de Chantilly.  
 COLMAR . . . . . Le Musée Municipal et les Peintures de l'Eglise Saint-Martin.  
 DJON . . . . . Le Musée Municipal.  
 DRESDE . . . . . La Galerie Royale, avec texte par le Directeur Dr K. Wørmann.  
 EDMBOURG . . . . . La Galerie Nationale d'Ecosse.  
 FLORENCE . . . . . L'Académie des Beaux-Arts, avec texte par le Professeur Ad. Venturi.  
 " . . . . . La Galerie des Offices, avec texte par Césaire Rigoni, Inspecteur de la Galerie.  
 " . . . . . La Galerie du Palais Pitti, avec texte par le Professeur Ad. Venturi.  
 " . . . . . Les Fresques des Eglises.  
 FRANCFORT-S/M . . . . . La Galerie du Musée Städel.  
 GLASGOW . . . . . Les Galeries Municipales de Glasgow.  
 GRENOBLE . . . . . Le Musée Municipal.  
 HARLEM . . . . . Le Musée Municipal, avec texte par G. Lafenestre.  
 HAMPTON-COURT . . . . . Le Triomphe de Jules César, par Andr. Mantegna.  
 LA HAYE . . . . . La Galerie Royale.  
 LONDRES . . . . . La Galerie Royale de Buckingham Palace.  
 " . . . . . La Galerie Nationale.  
 " . . . . . Les Cartons de Raphaël au Musée de South Kensington.  
 " . . . . . Les Galeries particulières en Angleterre.  
 LUGANO . . . . . Les Fresques de l'Eglise Sainte-Marie-des-Anges et du Cloître Bigorio.  
 LYON . . . . . Le Musée Municipal.  
 MADRID . . . . . L'Académie Saint-Ferdinand.  
 " . . . . . Le Musée du Prado.  
 MARSEILLE . . . . . Le Musée Municipal.  
 MILAN . . . . . Les Peintures de la Pinacothèque Royale (Palais Brera).  
 " . . . . . La Sainte Cène du Leonardo, au Cloître de Santa Maria delle Grazie.  
 MONTPELLIER . . . . . Le Musée Fabre et la Collection d'Albenas.  
 NANTES . . . . . Le Musée Municipal.

- PARIS . . . . . La Galerie du Prince Czartoryski.  
 „ . . . . . Le Musée National du Louvre.  
 „ . . . . . Le Musée National du Luxembourg.  
 „ . . . . . Les Portraits Nationaux au Palais du Trocadéro.  
 „ . . . . . Les Primitifs Français exposés au Pavillon de Marsan à Paris, en 1904.  
 St-PETERSBOURG . . . . . La Galerie Impériale de l'Ermitage, avec texte par le Dr W. Bode.  
 „ . . . . . La Galerie des Peintures de S. A. le Prince Youssouppoff.  
 PISE . . . . . Les Peintures du Campo Santo.  
 ROME . . . . . Les Galeries de Rome : Galerie Barberini, Borghese, Corsini, Doria,  
 Sciarra, Torlonia, l'Académie de Saint-Luc, la Galerie du Capitole, la  
 Pinacothèque du Vatican, la Sacristie de Saint-Pierre, le Palais Ros-  
 pigliosi, avec texte par le Professeur Ad. Venturi.  
 „ . . . . . Le Palais de la Farnesina.  
 „ . . . . . Le Palais du Vatican, la Chapelle Sixtine, les Loges et les Chambres.  
 „ . . . . . Les Fresques des Eglises Saint-Clément, Sainte-Marie-de-la-Paix et du  
 Cloître Saint-Onofrio.  
 SOLEURE . . . . . Le Musée de Soleure et la Galerie Zetter.  
 VENISE . . . . . L'Académie Royale des Beaux-Arts, avec texte par le Professeur Ad. Venturi.  
 VERSAILLES . . . . . Le Musée National.  
 VIENNE . . . . . La Galerie du Prince Liechtenstein.  
 „ . . . . . Les Peintures des Musées Impériaux.  
 WINDSOR . . . . . La Galerie du Château Royal.

Œuvres choisies des Maîtres anciens.

Œuvres choisies des Maîtres du XIX<sup>me</sup> siècle.

**II. Dessins et Gravures des Grands Maîtres Anciens.** — Les Musées, les Galeries et les Collections de Bâle, Besançon, Chatsworth, Dresde, Florence, Lille, Londres, Milan, Oxford, Paris, Venise, Vienne, Weimar et Windsor.

**III. Galerie des Œuvres des Artistes Contemporains.** — 8000 peintures des Salons annuels de Paris.

**IV. Architectures et Sculptures.** — Spécimens d'Architecture et Sculpture antiques et modernes.

**V. Héliogravures.** — Choix de peintures classiques et modernes.

**Catalogue des tableaux des Maîtres Anciens.**

**Catalogue de la Galerie Contemporaine.**

**Catalogue des Formats Extra et Exceptionnels.**

S'adresser aux Libraires ou directement aux Éditeurs BRAUN, CLÉMENT & C<sup>ie</sup>, à DORNACH (Alsace).  
 PARIS, 18, Rue Louis-le-Grand (Avenue de l'Opéra), et New-York, 256, Fifth Avenue.



