



**Kunsthistorisches
Institut
in
Florenz**

Max-Planck-Institut



MAX-PLANCK-GESellschaft

Fotokatalog
Photographic Catalogue
Catalogo fotografico

Source: <http://www.khi.fi.it/5201080/Fotokataloge>

Stable URL: http://wwwuser.gwdg.de/~fotokat/Fotokataloge/Anderson_1903_1_I.pdf

Published by: Photothek des Kunsthistorischen Instituts in Florenz, Max-Planck-Institut

<http://www.khi.fi.it>

LIBRERIA SPITHÖVER - ROMA

85, PIAZZA DI SPAGNA

FOTOGRAFIE

DI

D. ANDERSON

CATALOGO III.

VENEZIA - CASTELFRANCO - CONEGLIANO - FERRARA - FONTANELATO
MANTOVA - MODENA - PADOVA - PARMA - VERONA - VICENZA.



*All orders and money orders to be directed to the " Libreria
Spithöver ,, 85, Piazza di Spagna in Roma.
Per fare acquisti dirigersi alla " Libreria Spithöver ,, N. 85,
Piazza di Spagna, unico deposito generale incaricato della
vendita in Roma.*

ROMA, 1903.

PREZZI E DIMENSIONI DEI VARI FORMATI.

PARTE PRIMA.

FORMATI E LORO DIMENSIONI	ARCHITETTURE E SCULTURE		FOTOGRAFIE INALTERABILI AL CARBONE		
	Centimetri	Inches	al dettaglio	a dozzina	ciascuna Lire
Normale	26 × 20	10 × 08	L. 0 50	L. 6 —	3
1/2 foglio	40 × 30	16 × 12	» 2 —	» 23 —	6 —
Foglio	56 × 42	22 × 16	» 4 —	» 46 —	12 —
Doppio foglio . .	88 × 60	35 × 24	—	—	30 —

PARTE SECONDA.

FORMATI E LORO DIMENSIONI	PITTURE ISOCROMATICHE		FOTOGRAFIE INALTERABILI AL CARBONE		
	Centimetri	Inches	al dettagli.	a dozzina	ciascuna Lire
Normale	26 × 20	10 × 08	L. 0 80	L. 9 —	3 —
1/2 foglio	40 × 30	16 × 12	» 2 50	» 29 —	6 —
Foglio	56 × 42	22 × 16	» 5 20	» 60 —	12 —
Doppio foglio . .	88 × 60	35 × 24	—	—	40 —

Per i formati grandissimi vedi fine Catalogo.

Tutte le fotografie descritte nel presente Catalogo si possono avere al carbone in più colori.

Si eseguono diapositive per lanterna magica a L.1.25

CATALOGO I. — Roma - Vedute, Musei, Gallerie, Dintorni. — Napoli - Museo Nazionale, Galleria dei Quadri.

CATALOGO II. — Firenze - Ancona - Assisi - Orvieto - Perugia - Pesaro - Recanati - Spello - Viterbo.

CATALOGO IV. — Milano - Bergamo - Bologna - Lodi - Loreto - Pavia - Saronno - Torino - Trescore - Treviglio.

Il formato in cui sono eseguiti i vari soggetti è indicato mediante la stelletta nelle colonne (*) del Catalogo. Nelle ordinazioni indicare il numero ed il formato.

ROMA, 1903 — TIPOGRAFIA EDITRICE ROMANA.

PARTE PRIMA

ARCHITETTURA, SCULTURA, MUSAICI

Numero	FORMATI				PARTE I. — ARCHITETTURA, SCULTURA, MUSAICI
	Gabinetto	Normale	1/2 foglio	Foglio	
					MANTOVA.
10984	*				Basilica di S. Andrea. — CAPPELLA DEL MANTEGNA. Busto in bronzo di Andrea Mantegna, attribuito a Cavalli Giammarco.
					MODENA.
					Pinacoteca.
10206	*				— ARPA Estense, secolo XVI (scuola ferrarese).
10207	*				— » parte posteriore.
10208	*				— FATTI del Nuovo Testamento. Avorio, fine del secolo XII.
					— VASO di bronzo, Riccio di Padova:
10209	*				— » I. parte: Cavalli marini che trasportano la nave di Nettuno.
10210	*				— » II. » Nettuno sulla nave.
10211	*				— » III. » Anfritriti.
10212	*				— » IV. » Tritoni e Ninfe.
					Chiesa del Duomo.
10230	*				— PRESEPIO (nella cripta). Gruppo in terracotta, di Mazzoni Guido
10231	*				— » TESTA del committente Porrini — particolare.
10102	*				— QUATTRO STATUE di Santi, di Begarelli.
10236	*				— FRAMMENTO di figura, la sola testa. Proprietà del conte Calori Cesis, Mazzoni Guido.
					Chiesa di S. Giovanni.
10232	*				— GRUPPO in terracotta rappresentante la Pieta, Mazzoni Guido.
10233	*				— » INTERA FIGURA di Nicodemo.
10234	*				— » LA TESTA sola.
10235	*				— » LA TESTA di G. D'Arimatea. } particolari.

Numero	FORMATI				PARTE I. — ARCHITETTURA, SCULTURA, MUSAICI
	Gabinetto	Normale	1 ^o foglio	Foglio	
PADOVA.					
10250	*	*	*	*	Statua equestre del condottiero Erasmo Gattamelata, veduta di fianco, di <i>Donatello</i> .
10248		*			— presa dalla parte opposta.
10249		*			— » di terza.
10251		*			— LA TESTA di Gattamelata.
10252		*			— TESTA del cavallo. } particolari.
10254		*			Basilica di S. Antonio. LA FACCIATA.
10253	*	*			— » più panoramica; si vede il monumento del Gattamelata.
10255		*		*	— » veduta di fianco col monumento del Gattamelata.
10257	*	*			— L'ABSIDE con gruppo di cupole e campanili preso dal Ponte Corvo.
10258	*	*			— VEDUTA generale di fianco presa dai bastioni della città.
10259	*	*			— VEDUTA dal giardino di Villa Treves.
10260	*	*			— STATUA del Santo, nella nicchia sopra la porta d'ingresso.
10256	*	*			— CHIOSTRO con veduta delle cupole e campanili.
10262		*			— INTERNO della Cappella delle Reliquie.
10263	*	*			— CAPPELLA di S. ANTONIO. L'ESTERNO.
10264	*	*			— » L'INTERNO coll'altare del Santo.
10265	*	*			— » STATUA in bronzo del Santo; opera di <i>Tiziano Aspetti</i> .
10448	*	*			— » S. ANTONIO riveste l'abito dei Minori; bassorilievo di <i>Minelli</i> .
10449	*	*			— » » risana una donna ferita dal marito; bassorilievo di <i>Giovanni da Padova</i> .
10450	*	*			— » » risuscita un giovane affinché discolpi il padre; bassorilievo di <i>Cattaneo e Campagna</i> .
10451	*	*			— » » risuscita una fanciulla; bassorilievo di <i>Jacopo Sansovino</i> .
10452	*	*			— » » risuscita un bambino; bassorilievo di <i>Sansovino</i> .
10453	*	*			— » » fa vedere in uno scrigno il cuore di un avaro; bassorilievo di <i>Tullio Lombardo</i> .
10454	*	*			— » » risana il piede ad un giovane; bassorilievo di <i>Tullio Lombardo</i> .
10455	*	*			— » » converte Aleardino; bassorilievo di <i>Giovanni da Padova e P. Stella</i> .
10456	*	*			— » » fa parlare un neonato per far conoscere al padre l'onestà della moglie, bassorilievo di <i>Antonio Lombardo</i> .
10266	*	*			— CAPPELLA di S. FELICE. L'ESTERNO del 1390.
					— PRESBITERIO.
					— » ALTARE maggiore decorato con bronzi, del <i>Donatello</i> .
10277	*	*			— » » veduto di fronte.

Numero	FORMATI				PARTE I. — ARCHITETTURA, SCULTURA, MUSAICI
	Gabinetto	Normale	1 ^o foglio	Foglio	
PADOVA — Basilica di S. Antonio (Segue)					
					— PRESBITERIO.
10278	*				— » ALTARE maggiore veduto di fianco.
10279	*				— » » veduto di dietro.
10280	*				— » » S. ANTONIO fa adorare il Sacramento da un asino per convertire un eretico.
10281	*				— » » S. ANTONIO fa vedere il cadavere di un avaro, il di cui cuore si trovava nella sua cassaforte.
10282	*				— » » » rimette il piede ad un giovane.
10283	*				— » » » fa parlare un neonato per testimoniare l'innocenza della madre.
10284	*				— » » S. GIOVANNI. } Simboli dei 4 Evangelisti.
10285	*				— » » S. LUCA. }
10286	*				— » » S. MARCO. }
10287	*				— » » S. MATTEO. }
10288	*				— » » LA PIETÀ.
10289	*				— » » CRISTO SULLA CROCE.
10296	*				— » » LA VERGINE col Bambino.
10297	*				— » » S. GIUSTINA.
10298	*				— » » S. ANTONIO.
10299	*				— » » S. FRANCESCO.
10300	*				— » » S. DANIELE.
10301	*				— » » S. PROSDOCIMO.
10302	*				— » » S. LUDOVICO.
10290	*				— » » DUE ANGELI che suonano: uno il piffero, l'altro il mandolino.
10291	*				— » » TRE ANGELI: due cantano, uno suona il piffero.
10292	*				— » » TRE ANGELI: due cantano, uno suona i piatti.
10293	*				— » » DUE ANGELI che suonano: uno il flauto, l'altro il piffero.
10294	*				— » » DUE ANGELI che suonano: uno l'arpa, l'altro il violino.
10295	*				— » » DUE ANGELI che suonano il tamburello.
10270	*				— » » LA DEPOSIZIONE, terracotta.
10267	*				— » SPORTELLO d'ingresso in bronzo, opera del <i>Riccio</i> .
10268	*				— » CANDELABRO in bronzo del <i>Riccio</i> .
10271	*				— » IL SUDETTO diviso in due parti } parte superiore.
10272	*				— » } parte inferiore.
10303	*				— » GIUDITTA con la testa di Oloferne, opera del <i>Riccio</i> .
10304	*				— » DAVID danzante dinanzi l'Arca, opera del <i>Riccio</i> . } formelle incassate nelle pareti.
10305	*				— » ABELE ucciso da Caino, opera del <i>Bellano</i> .

particolari.

Numero	FORMATI				PARTE I. — ARCHITETTURA, SCULTURA, MUSAICI
	Gabinetto	Normale	1/2 foglio	Foglio	
					PADOVA — Basilica di S. Antonio (Segue)
					— PRESBITERIO.
10306		*	*		— » SACRIFICIO di Abramo, opera del <i>Bellano</i>
10307		*	*		— » ADORAZIONE del vitello d'oro »
10308		*	*		— » CASTIGO dei serpenti »
10309		*	*		— » GIUSEPPE venduto dai fratelli »
10310		*	*		— » PASSAGGIO del mar Rosso »
10311		*	*		— » SANSONE scuote le colonne del Tempio, opera del <i>Bellano</i> .
10312		*	*		— » DAVID uccide Golia, opera del <i>Bellano</i>
10313		*	*		— » STRAGE DEGLI INNOCENTI »
10314		*	*		— » GIONA gettato in mare »
10457	*	*	*		— S. ANTONIO con in braccio il Bambino Gesù, statua sopra la porta della Sagrestia. } Formelle incassate nelle pareti.
10458		*	*		— ACQUASANTIERA con la statua di S. Giov. Battista, opera di <i>Tullio Lombardo</i> .
10459		*	*		— MONUMENTO al cardinal Bembo, opera del <i>Sammicheli</i> .
10460		*	*		— » al generale Erasmo Gattamelata.
10461		*	*		— » a Giovanni Antonio, figlio del sopraddetto.
10462		*	*		— » a Frate Paolo, tomba gotica di fianco alla porta della sagrestia.
10463		*	*		— S. ANTONIO fa adorare il Sacramento da una giumenta, bassorilievo di <i>B. Bellano</i> , nella sagrestia.
10464		*	*		— MONUMENTO gotico di un celebre giureconsulto, nel chiostro.
10465	*	*	*		Duomo o Cattedrale. LA FACCIATA.
10466	*	*	*		Chiesa dei <i>Carmini</i> . L'ESTERNO veduto di fianco con il fiume.
10467		*	*		Chiesa degli <i>Eremitani</i> . LA TRIBUNA (veduta esterna) del XIII secolo.
10468		*	*		— MONUMENTO di un principe dei <i>Carrara</i> .
10469		*	*		— ALTARE in terracotta, di <i>Giovanni Minelli</i> .
10470		*	*		— ALTARE in terracotta; nel centro vedesi un affresco rappresentante la Vergine e Santi, di <i>Giovanni Minelli</i> .
10471	*	*	*		Chiesa di <i>S. Giustina</i> . L'ESTERNO, la facciata.
10472	*	*	*		— » veduta di fianco.
10333	*	*	*		— L'ABSIDE presa dai bastioni della città.
10473	*	*	*		— LA TRIBUNA con l'altar maggiore ed il coro.
10474	*	*	*		— IL CORO, disegno del <i>Campagnola</i> .
10334	*	*	*		— » particolare.
10335	*	*	*		— SEDILE alla destra dell'altar maggiore. } disegni del
10336	*	*	*		— » alla sinistra dell'altar maggiore. } <i>Campagnola</i> .
10259	*	*	*		Giardino <i>Treves</i> veduto dalla Basilica di S. Antonio.
10475	*	*	*		Loggia <i>Amulea</i> o Municipale.
10476	*	*	*		» del Consiglio, detta <i>Granguardia</i> ; opera del XVI secolo.

Numero	FORMATI				PARTE I. — ARCHITETTURA, SCULTURA, MUSAICI
	Gabinetto	Normale	1/2 foglio	Foglio	
					PADOVA — (Segue)
10477		*	*		Piazza e Palazzo del Capitano con la torre dell'Orologio.
10407	*	*	*		Palazzo della Ragione, edificato dal 1172 al 1219.
10408		*	*		— L'INTERNO.
10409		*	*		— » CAVALLO; scultura in legno, del <i>Donatello</i> .
10237		*	*		Palazzo dell'Università. Il Cortile, opera del <i>Sansovino</i> .
10238		*	*		Panorama della città, guardando la Basilica di S. Antonio.
10239		*	*		— guardando il Duomo ed il Palazzo della Ragione.
10240	*	*	*		Prato della Valle o Piazza Vittorio Emanuele. La parte ove si vede il Palazzo Municipale.
10241	*	*	*		— ove si vede in distanza la Basilica di S. Antonio.
10242		*	*		Veduta dal canale <i>Bacchiglione</i> con la torre della specola in distanza.
10243	*	*	*		Porta del <i>Portello</i> con il ponte.
					VENEZIA.
14500		*	*		Arsenale. L'ESTERNO, con il ponte levatoio.
14501		*	*		— LA PORTA D'INGRESSO, con i leoni, provenienti da Atene.
14100	*	*	*	*	Basilica di <i>S. Marco</i> . LA FACCIATA.
14101		*	*		— » PORTA principale.
14102		*	*		— » PORTA principale, mosaico.
14103		*	*		— » PORTA minore, mosaico bizantino.
14105		*	*		— » I MAGISTRATI di Venezia, venerano il corpo di S. Marco. } mosaici delle porte minori.
14108		*	*		— » TRASPORTO del corpo di S. Marco. }
14109		*	*		— » IL CORPO DI S. MARCO sbarcato a Venezia. }
14111		*	*		— » DUE CAVALLI di bronzo.
14112		*	*		— » DUE CAVALLI, veduti di profilo.
14502		*	*		— » PARTE di uno dei tre pilastri, col capitello, secolo VI. } fianco meridionale della Basilica.
14503		*	*		— » QUATTRO IMPERATORI, gruppo in porfido. }
14504		*	*		— » DUE GRIFI } formelle.
14505		*	*		— » DUE PAVONI }
14113		*	*		— VESTIBOLO INTERNO, con mosaici.
14130		*	*		— MUSAICI nell'interno della Basilica. — DUE ARCADE e penacchi nella prima cupola, parte destra.
14131	*	*	*		— » DUE ARCADE della cupola centrale destra.
14132	*	*	*		— » DUE ARCADE della cupola centrale sinistra.
14133	*	*	*		— » CADUTA di <i>Simon Mago</i> — Martirio di S. Pietro e S. Paolo.
14134	*	*	*		— » IL PARADISO, cartone di <i>Tintoretto</i> e <i>Aliense</i> .

Numero	FORMATI				PARTE I. — ARCHITETTURA, SCULTURA, MUSAICI
	Gabinetto	Normale	1/2 foglio	Foglio	
					VENEZIA — Basilica di S. Marco (Segue)
14135	*				— » PARADISO e INFERNO, cartoni di <i>Maffeo da Verona</i> e <i>Aliense</i> .
14136	*				— » VISIONE DELL' APOCALISSE, cartone di <i>Francesco Zuccato</i> .
14137	*				— » VISIONE DELL' APOCALISSE — S. Giorgio che uccide il drago.
14138	*				— » MUSAICO nel primo arco della Galleria sinistra, di <i>Maffeo da Verona</i> .
14150	*				— » LO SCOPRIMENTO del corpo di S. Marco. { I. parte.
14151	*				— » LO SCOPRIMENTO del corpo di S. Marco. { II. parte.
14152	*				— » GESÙ, la Vergine e S. Marco.
14153	*				— » VARI FATTI della vita di Nostro Signore.
14154	*				— » LA CROCIFFISSIONE.
14155	*				— » CRISTO AL LIMBO.
14156	*				— » IL SALVATORE.
14157	*				— » LA VERGINE.
14158	*				— » LA VERGINE con due Angeli e varie Beatitudini.
14129	*				— » CASTITÀ e MODESTIA.
14160	*				— » COMPUNZIONE ed ASTINENZA.
14161	*				— » COSTANZA e CARITÀ.
14162	*				— » GIUSTIZIA e FORTEZZA.
14163	*				— » MISERICORDIA e PAZIENZA.
14164	*				— » SPERANZA e FEDE.
14165	*				— » TEMPERANZA e PRUDENZA.
14166	*				— » UMITÀ e BENIGNITÀ.
14506	*				Calle Rampani.
14534	*				Campo di S. Giovanni e Paolo. Pozzo, con puttì e festoni.
14529	*				Campo S. Zaccaria. — L'INGRESSO del portone che mette nel campo, con un bassorilievo rappresentante la Vergine col Bambino e Santi, del XV secolo.
14507	*				Canal Grande con la Cà d'Oro ed il Palazzo Sagredo.
14508	*				— con la Chiesa della Salute ed il Palazzo Cavallo. } dal ponte dell'Accademia.
14509	*				— guardando verso il Palazzo Foscari. }
14510	*				— altra veduta vicino al ponte dell'Accademia.
14511	*				— preso dalla corte del Duca.
14512	*				— con la Dogana.
14513	*				— preso dal Palazzo Foscari, guardando verso Rialto.
14514	*				— con i palazzi Foscari, Rezzonico ed altri.
14515	*				— con il Mercato dell'Erbe.
14516	*				— con la Pescheria.
14517	*				— con il Ponte dell'Accademia.
14518	*				— preso dal Ponte di Rialto.

Musaici bizantini.

Numero	FORMATI				PARTE I. — ARCHITETTURA, SCULTURA, MUSAICI
	Gabinetto	Normale	1/2 foglio	Foglio	
					VENEZIA — (Segue)
14519	*				Canal Grande con il Ponte della Ferrovia e la Chiesa dei Gesuiti.
14520	*				Canal Grande e Ponte di Rialto, presi dal Palazzo Loredan.
14521	*				— con il traghetto della Maddalena, ed in lontananza si vede la Chiesa di S. Geremia.
14522	*				— col traghetto e la Chiesa di S. Samuele.
14523	*				Cannaregio. IMBOCCATURA del Canale con la Chiesa di San Geremia.
14524	*				— col Ponte delle Guglie.
14525	*				— preso dal Ponte delle Guglie.
14526	*				Canal della Giudecca, guardando verso il Molino Stuky, con gruppo di bastimenti.
14527	*				— guardando verso la Dogana, con gruppo di bragozzi.
14530	*				Chiesa dell'Abazia della Misericordia e Rio della Sensa.
14531	*				Chiesa di S. Giobbe. LA PORTA PRINCIPALE, stile Rinascimento.
14572	*				Chiesa di S. Giorgio degli Schiavoni. Vedi Oratorio.
14532	*				Chiesa di S. Giovanni Evangelista. SECONDO CORTILE, secolo XV.
14533	*	*			Chiesa di S. Giovanni e Paolo, la facciata dell'Ospedale ed il Monumento a Colleoni.
14535	*				Chiesa dei Greci. LA FACCIATA col campanile.
14536	*				Chiesa di S. Maria gloriosa de' Frari. LA FACCIATA e campanile.
14537	*				— PARTE ESTERNA dell'Abside, del secolo XIV.
14538	*				— PORTA PRINCIPALE.
14539	*				— PORTA LATERALE, XIV secolo.
14540	*				— LUNETTA sopra la porta di fianco, con bassorilievo rappresentante la Vergine col Bambino e due Angeli, secolo XIV.
14541	*				Chiesa di S. Gregorio. Particolare del Chiostro.
14542	*				Chiesa dei Miracoli. L'ESTERNO, opera di Pietro Lombardo.
14543	*				Chiesa di S. M. dell'Orto. LA FACCIATA e campanile, stile gotico del XIV secolo.
14544	*				— LA PORTA PRINCIPALE.
14545	*				Chiesa di S. Rocco. L'ESTERNO.
14546	*				— LUNETTA della porta con bassorilievo in legno, rappresentante S. Rocco trasportato in Cielo dagli Angeli, opera di G. Marchiorri.
14547	*				— L'ALTAR MAGGIORE, opera di <i>Bartolomeo Bono</i> .
14548	*				— STATUA di S. Cecilia
14549	*				— DAVID con la testa di Golia. } opera del <i>Marchiorri</i> .
14550	*				Chiesa della Salute. LA FACCIATA, opera di B. Longhena.
14551	*				Chiesa di S. Nicolò da Tolentino. LA FACCIATA.
14552	*				Chiesa di S. Zaccaria, opera di Antonio di Marco, sec. XIV.

Numero	FORMATI				PARTE I. — ARCHITETTURA, SCULTURA, MUSAICI
	Gabinetto	Normale	1 ^o foglio	Foglio	
					VENEZIA — Chiesa di S. Zaccaria (Segue)
14529		*			— LUNETTA sopra la porta d'ingresso del Campo, con bassorilievo rappresentante la Vergine col Bambino e Santi, secolo XV.
14201		*			Isola di S. Giorgio veduta dal Balcone del Palazzo Ducale.
14200		*			— presa dentro i loggiati del Palazzo Ducale.
14450		*			— CHIESA di S. Giorgio Maggiore — particolare del Coro, di <i>Alberto De Brule</i> .
14481		*			— VEDUTA di Venezia dal Campanile.
14553		*			Isola della Giudecca. RIO DEL PONTE LUNGO con barche pescherecce.
14554		*			— GRUPPO di barche pescherecce.
14555		*			— RIO DELLA PALADA con barche pescherecce.
14250		*			Loggetta addossata al campanile di San Marco, <i>Iacopo Sansovino</i> .
11460	*	*	*	*	Monumento al condottiero Colleoni, opera del <i>Verrocchio</i> .
14556		*		*	— con parte della base.
11461		*			— LA MEZZA FIGURA del Condottiero — particolare.
11462		*	*		— LA SOLA TESTA — particolare.
14557		*			— L'INTERO MONUMENTO con la Piazza e l'Ospitale Civile.
14558		*			Museo Civico Correr (fondaco dei Turchi). L'ESTERNO.
14559		*			— PORTICO del Museo con vista del Canal Grande.
14070		*			Marco Agrippa, scultura romana.
14058		*			Andrea Loredano (?) (bronzo), opera del <i>Riccio</i> .
14572		*			Oratorio di S. Giorgio de' Schiavoni. LA FACCIATA.
14560		*			Ospitale Civile. LA FACCIATA, opera di <i>P. Lombardo</i> .
14561		*			— LA PORTA principale.
14562		*			— con il Rio dei Mendicanti.
14563		*			Palazzo Ariani, opera del XIV secolo.
14671		*			Palazzo Amadi (stile ogivale), secolo XV.
14564		*			— I LOGGIATI — particolare.
14565		*			Palazzo Balbi ora <i>Guggenheim</i> , opera di <i>A. Vitterin</i> .
14566		*			Palazzo Bembo.
14567		*			Palazzo Bernardo (gotico), secolo XV.
14568		*			Palazzo della Cà d'oro (gotico), del secolo XIV.
14569		*			Palazzo del Cammelo.
14571		*			Palazzo Camerlenghi Bergamasco, secolo XV.
14573		*			Palazzo Cappello.
14574		*			Palazzo Cavalli a S. Luca.
14575		*			Palazzo Cavalli ora <i>Franchetti</i> .
14576		*			Palazzo Contarini Fasan, volgarmente detta Casa di Desdemona, secolo XIII.
14577		*			Palazzo Contarini delle Figure, secolo XV.
14578		*			Palazzo della Regina Cornaro.
14579		*			Palazzo Corner, ora della Prefettura.
14580		*			Palazzo Corner Spinelli, opera di <i>Pietro Lombardo</i> .

Numero	FORMATI				PARTE I. — ARCHITETTURA, SCULTURA, MUSAICI
	Gabinetto	Normale	1 ^o foglio	Foglio	
					VENEZIA — (Segue)
14416		*			Palazzo Correr (Museo Civico), già fondaco dei Turchi.
14670		*			Palazzi Dario e Orio forse di <i>Pietro Lombardo</i> .
14281		*	*	*	Palazzo Ducale con la Chiesa di S. Marco.
14280		*	*	*	— preso dall'angolo della biblioteca.
14282		*	*	*	— di fianco, guardando il bacino di S. Marco.
14283		*	*	*	— di fianco con le Carceri.
14276		*	*	*	— preso dal Palazzo Reale con la Porta della Carta.
14284		*	*	*	— con la piazzetta e l'isola di S. Giorgio.
14277		*	*	*	— PORTA della Carta, opera di <i>Giov. e Bart. Bon.</i>
14581		*	*	*	— » PARTE superiore con il Doge ed il Leone di S. Marco.
14582		*	*	*	— GIUDIZIO di Salomone. } gruppi di figure che formano i ca-
14583		*	*	*	— EBBREZZA di Noè. } pitelli agli angoli del Palazzo.
14292		*	*	*	— SCALA dei Giganti.
14584		*	*	*	— » veduta di fianco.
14590		*	*	*	— » FORMELLA.
14591		*	*	*	— » UN CAPITELLO.
14285		*	*	*	— INTERNO del Cortile (molto panoramico).
14286		*	*	*	— » ALTRA VEDUTA meno panoramica.
11642		*	*	*	— » PARTE prospettica con loggiati e portici.
14585		*	*	*	— »
14586		*	*	*	— » Particolari dei loggiati e portici. } tre tavole.
14587		*	*	*	— »
14588		*	*	*	— » UN CAPITELLO.
14589		*	*	*	— » UNA FINESTRA.
14592		*	*	*	— » ADAMO.
14287		*	*	*	— » EVA.
14288		*	*	*	— » EVA veduta di profilo. } opere di <i>Antonio Riccio</i> .
14289		*	*	*	— » » mezza figura in profilo.
14290		*	*	*	— » Pozzo in bronzo, anno 1559.
14291		*	*	*	— » Pozzo in bronzo, anno 1554.
14422		*	*	*	— SCALA d'oro
14593		*	*	*	— » ALTRA VEDUTA.
14594		*	*	*	— » FORMELLA di un pilastro.
11500		*	*	*	— INTERNO dello Sala del Maggior Consiglio.
11505		*	*	*	— » da una stampa antica.
14595		*	*	*	— INTERNO della Sala dello Scrutinio.
11506		*	*	*	— INTERNO della Sala della Bussola.
14773		*	*	*	— INTERNO della Sala del Consiglio dei Dieci.
11501		*	*	*	— INTERNO della Sala del Senato.
11503		*	*	*	— » Parte decorativa — particolare.
11502		*	*	*	— INTERNO della Sala del Collegio.
11589		*	*	*	— » da una stampa antica.
11504		*	*	*	— INTERNO della Sala dell'Anticollegio.
14424		*	*	*	— CAMINO della Sala dell'Anticollegio, opera dello <i>Scamozzi</i> .
14423		*	*	*	— SOFFITTO della Sala detta delle Quattro Porte.

Numero	FORMATI				PARTE I. — ARCHITETTURA, SCULTURA, MUSAICI
	Gabinetto	Normale	1/2 foglio	Foglio	
					VENEZIA — Palazzo Ducale (Segue)
14298	*				— BUSTO in bronzo del Doge Mauroceno, <i>Sala dello Scrutinio</i> .
14278	*				— INTERNO delle Carceri sotterranee.
14200	*				— LOGGIATI con veduta dell'Isola di S. Giorgio.
14201	*				— ISOLA di S. Giorgio.
14313	*				— RIVA degli Schiavoni. } vedute dal balcone
14624	*				— PIAZZETTA con la Chiesa della Salute. } della Sala del Mag-
					gior Consiglio.
					— MUSEO ARCHEOLOGICO.
14596	*				— » ATTEONE.
14410	*				— » ASSUNZIONE ed Incoronazione della Vergine, opera di <i>Tullio Lombardo</i> .
14063	*				— » BUSTO di un fanciullo.
14597	*				— » BUSTO di Pietro Benavide, <i>secolo XV</i> .
14064	*				— » BUSTO di Bernardo Scardoni, <i>secolo XV</i> .
14060	*				— » DEPOSIZIONE dalla Croce.
14413	*				— » S. ELENA trova la Croce sul Cal-
					vario.
14414	*				— » S. ELENA prova a determinare quale sia fra le Croci trovate la vera.
14061	*				— » FRAMMENTO di Adorazione (un uomo e due cavalli). } opere di <i>Antonio Riccio</i>
					bronzi.
14419	*				— » S. MARTINO a cavallo.
14411	*				— » SOGNO di Costantino.
14412	*				— » VITTORIA di Costantino.
14401	*				— » UN COMBATTIMENTO. } opera di <i>Camelio Vittore</i>
14402	*				— » LOTTA di uomini e di fauni.
14598	*				— » DUE PUTTI che sostengono un festone, opera di <i>A. Vittorin</i> .
14599	*				— » ABBONDANZA, scultura greca.
14600	*				— » FIANCO di un'Ara con fauno ed una donna.
14601	*				— » CUPIDO.
14602	*				— » BUSTO del Doge Francesco Foscari.
14403	*				— » BUSTO di Matteo Eletto, parroco di S. Geminiano.
14409	*				— » BUSTI riuniti di due incogniti.
14603	*				— » DIANA, scultura arcaica.
14604	*				— » FRAMMENTO di statua muliebre, scultura greca.
14404	*				— » GALLO combattente
14405	*				— » GALLO morente.
14406	*				— » GALLO morto.
14605	*				— » GANIMEDE.
14421	*				— » VENERE.
14606	*				— » MAPPAMONDO, opera di <i>Fra Mauro Camaldolese</i> , anno 1459.
14407	*				— » CAMINO, <i>P. Lombardo</i> , Camera degli Scarlatti.
14773	*				— » » Trabeazione e mensola veduta di fianco — particolare.

Numero	FORMATI				PARTE I. — ARCHITETTURA, SCULTURA, MUSAICI
	Gabinetto	Normale	1/2 foglio	Foglio	
					VENEZIA — Palazzo Ducale (Segue)
14408	*				— MUSEO ARCHEOLOGICO: CAMINO, <i>P. Lombardo</i> , Sala dei busti.
14774	*				— » CAMINO, <i>P. Lombardo</i> , Sala <i>Erizzo</i> .
14775	*				— » » Trabeazione e mensola.
14776	*				— » CAMINO, <i>P. Lombardo</i> , Sala dei <i>Gladiatori</i> .
14777	*				— » CAMINO, <i>P. Lombardo</i> , Sala degli <i>Affreschi</i> .
14416	*				— » SOFFITTO della sala degli Scarlatti. Prima parte.
14417	*				— » SOFFITTO della sala degli Scarlatti. Seconda parte. } opere dello <i>Scarpagnino</i> .
14418	*				— » SOFFITTO della sala <i>Grimani</i> .
14778	*				— » SOFFITTO della camera di passaggio fra quello di <i>Erizzo</i> e la stanza degli stucchi.
14779	*				— » LA VERGINE col Bambino, <i>I. Sansovino</i> , <i>Chiesetta</i> .
14775	*				— » LA VERGINE col Bambino e due Angeli, bassorilievo, <i>P. Lombardo</i> (?).
14776	*				— » IL DOGE <i>Leonardo Loredan</i> e vari Santi inginocchiati avanti la Vergine col Bambino, bassorilievo, <i>Pietro Lombardo</i> , Sala degli <i>Scarlatti</i> .
14607	*				Palazzo <i>Foscari</i> , <i>secolo XIV</i> .
14608	*				— I LOGGIATI — particolare.
14609	*				Palazzo <i>Franchetti</i> . Vedi <i>Palazzo Cavalli</i> .
14610	*				Palazzo del Grand Hôtel.
14611	*				Palazzo <i>Loredan</i> e <i>Farsetti</i> . Sede Municipale.
14612	*				Palazzo <i>Grimani</i> , del <i>Samicheli</i> .
14669	*				Palazzo <i>Layard</i> , già <i>Grimani</i> .
14613	*				Palazzo <i>Loredan</i> , detto <i>Ambasciatore</i> .
14614	*				Palazzo <i>Manin</i> . Banca d'Italia.
14615	*				Palazzo <i>Minelli</i> o del <i>Bobolo</i> , scala del <i>XV secolo</i> .
14616	*				Palazzo <i>Mocenigo</i> dove abitò <i>Lord Byron</i> .
14617	*				Palazzo <i>Montecuccoli</i> .
14618	*				Palazzo <i>Pesaro</i> , ora <i>Bevilacqua</i> , opera di <i>B. Longhena</i> .
14619	*				Palazzo <i>Pisani</i> a S. Polo, <i>secolo XIV</i> .
14620	*				— I LOGGIATI — particolare.
14621	*				Palazzo <i>Priuli</i> , sulle fondamenta dell' <i>Osmarin</i> .
14622	*				— UN BALCONE — particolare.
14623	*				Palazzo <i>Rezzonico</i> , <i>Longhena</i> e <i>Massari</i> .
14675	*				Palazzo <i>Vendrarin-Calergi</i> , opera di <i>Pietro Lombardo</i> .
14481	*				Palazzo <i>Widman</i> e Rio a S. Canciano.
14534	*				Panorama dal Campanile di S. Giorgio Maggiore.
14260	*				Pozzo del Campo di S. Giovanni e Paolo.
14284	*	*	*	*	Piazza di S. Marco. CAMPANA con i due Mori dell'Orologio.
					Piazzetta di S. Marco con parte del Palazzo Ducale e l'Isola di S. Giorgio.

Numero	FORMATI				PARTE I. — ARCHITETTURA, SCULTURA, MUSAICI
	Gabinetto	Normale	1/2 foglio	Foglio	
					VENEZIA — (Segue)
14624		*			Piazzetta di S. Marco con la Chiesa della Salute, presa dal balcone del Palazzo Ducale.
14625		*			— IL LEONE di S. Marco sopra una delle due colonne.
14626		*			Ponte di Rialto.
14520		*			— veduto dal balcone del Palazzo Loredan Farsetti.
14294		*			Ponte dei Sospiri.
14293	*	*			— Veduta animata.
14530		*			Ponte dell'Abazia e Rio della Sensa.
14627		*			Ponte di S. Giobbe.
					Tre Ponti. <i>Vedi Rio dei Tre Ponti.</i>
14529		*			Portone del Campo S. Zaccaria — particolare della Lunetta, secolo XV.
					Regia Accademia.
14773		*			— SOFFITTO della prima sala, parte centrale con il Padre Eterno, del <i>Virarini</i> .
13291		*			— » PARTE decorativa di un angolo del soffitto.
13290		*			— SOFFITTO della sala della Presentazione con sculture in legno. La parte centrale.
14749		*			— » QUATTRO ROSONI — particolare.
11644		*			— BUSTO di Domenico Duodo, opera di A. <i>Vittorin</i> .
11643		*			— BUSTO di Francesco Duodo, opera di A. <i>Vittorin</i> .
14490		*			— BUSTO di Scipione Borghese, opera di <i>Bernini</i> .
14491		*			— DEDALO ed ICARO, opera di <i>Canova</i> .
4038		*			— ERCOLE che scaglia Lica nel mare, opera del <i>Canova</i> .
14628		*			Rio dell'Agnello,
14629		*			— ALTRA VEDUTA.
14630		*			Rio di S. Agostin.
14631		*			Rio e Palazzo Albrizzi.
14632		*			Rio di S. Antonino.
14633		*			Rio e Palazzo dell'Angelo.
14634		*			Rio di S. Barnaba, con parte della Chiesa.
14635		*			— con i campanili di S. Barnaba e dei Carmini.
14636		*			— con il campanile dei Carmini.
14674		*			Rio di Cà Balà.
14672		*			Rio di Cà Bernardo.
14637		*			Rio di S. Casciano.
14638		*			— ALTRA VEDUTA.
14673		*			Rio di Canonica e Ponte dei Sospiri.
14639		*			Rio del Cammelo.
14640		*			Rio della Donna Onesta.
14641		*			Rio di S. Fosca.
14642		*			Rio di S. Francesco.
14643		*			Rio dei Greci.
14644		*			— veduto dalla Riva degli Schiavoni.
14645		*			Rio del Lovo.

Numero	FORMATI				PARTE I. — ARCHITETTURA, SCULTURA, MUSAICI
	Gabinetto	Normale	1/2 foglio	Foglio	
					VENEZIA — (Segue)
14646		*			Rio di S. Marina.
14647		*			Rio di Santa Marina, dal Ponte dell'Erbe.
14648		*			Rio di S. Marta.
14562		*			Rio dei Mendicanti, con l'Ospitale Civile.
14649		*			— ALTRA VEDUTA, senza l'Ospitale.
14650		*			Rio dei Miracoli, con la facciata della Chiesa.
14651		*			Rio Ognissanti, con parte dello Squero di S. Trovaso.
14652		*			— ALTRA VEDUTA, dalla parte opposta.
14653		*			Rio Pinelli.
14654		*			Rio di S. Polo.
14655		*			— con il campiello del Pistor.
14656		*			Rio dei Tre Ponti.
14667		*			Rio e Ponte dei Muti, con lo Squero.
14657		*			Rio Priuli S. Apostoli.
14658		*			Rio di S. Rocco.
14659		*			Rio di S. Stin.
14530		*			Rio della Sensa con la Chiesa dell'Abbazia.
14661		*			Rio dei Tolentini.
14662		*			Rio della Toletta.
14663		*			Rio e Ponte di S. Trovaso con lo Squero.
14664		*			— preso dal Ponte delle Meraviglie.
14675		*			Rio e Palazzo Widman a S. Canciano.
14665		*			Riva degli Schiavoni con il Ponte della Paglia.
14666		*			— con il monumento a Vittorio Emanuele e la Chiesa della Salute.
					— veduto dal balcone del Palazzo Ducale.
14313		*			Squero a S. Trovaso.
14668		*			Squero e Ponte dei Muti con il Rio.
14667		*			Scuola di S. Rocco. LA FACCIATA principale, opera di <i>Maestro Bono, Sante Lombardi e Scarpagnino</i> .
14677		*			— LA FACCIATA veduta di fianco.
14678		*			— LA PORTA principale.
14679		*			— FINESTRA di fianco alla porta d'ingresso.
14680		*			— FINESTRA sopra la porta d'ingresso.
14681		*			— DUE FINESTRE della parte posteriore della facciata, opera dello <i>Scarpagnino</i> .
14682		*			— INTERNO della Sala terrena, opera di <i>Mastro Bono</i> .
13655		*			— INTERNO della prima Sala.
13656		*			— INTERNO della Cancelleria.
14683		*			— FRONTONE della Scala, opera dello <i>Scarpagnino</i> .
14684		*			— PORTA d'ingresso della Sala dell'Albergo, <i>Scarpagnino</i> .
14685		*			— DECORAZIONE interna di una finestra della Sala dell'Albergo.
14078		*			— PORTELLE in bronzo della balaustrata dell'Altare, <i>Filiberti Giuseppe e Figlio</i>

Numero	FORMATI				PARTE I. — ARCHITETTURA, SCULTURA, MUSAICI
	Gabinetto	Normale	1/2 foglio	Foglio	
					VENEZIA — Scuola di S. Rocco (<i>Segue</i>)
14686	*				— PORTELLE in bronzo della balaustrata dell'Altare:
14687	*				— » PUTTO con in mano un cappello. } particolari.
					— » PUTTO con cane. }
14072	*				— SCULTURE in legno, di <i>Pianta Francesco</i> .
14074	*				— MERCURIO.
14075	*				— CARICATURA del Tintoretto.
14073	*				— RITRATTO dell'Autore.
14688	*				— ALLEGORIA.
14689	*				— LA FAMA, allegoria.
14690	*				— LA SAPIENZA »
14076	*				— L'IGNORANZA »
14691	*				— SCAFFALI e libri raffiguranti una libreria.
14079	*				— PARTE della spalliera con due caricature.
14080	*				— SCOMPARTO della spalliera della Sala dell'Albergo.
14081	*				— RELIQUIE: ESPOSIZIONE delle Reliquie nella festa di S. Rocco.
14082	*				— » RELIQUARIO di argento dorato, Scuola di <i>Donatello</i> .
14083	*				— » CALICE con piedistallo a cesello, opera del <i>sec. XVI</i> .
14084	*				— » STOLA ricamata in oro » <i>XVII</i> .
14085	*				— » MANTO funebre ricamato in oro » <i>XVIII</i> .
14086	*				— » CROCE d'argento dorato, <i>secolo XVI</i> , <i>Marco da Sesto</i> .
14087	*				— » CROCE d'argento, <i>secolo XVI</i> , <i>Ignoto</i> .
14088	*				— » BALDACCHINO ricamato in oro, <i>secolo XVII</i> , <i>Ignoto</i> .
14089	*				— » PACE bizantina » <i>XVI</i> »
14090	*				— » PACE d'argento dorato » <i>XV</i> »
14091	*				— » MADONNA col Bambino, in rilievo » <i>XVI</i> »
14522	*				— » PATENA d'argento dorato, con un presepio lavorato a niello, <i>secolo XVI</i> , <i>Ignoto</i> .
					Traghetto e Chiesa di S. Samuele.
					ISOLA DI BURANO.
14692	*				Rio delle Burchielle.
14693	*				Rio di Mezzo.
					ISOLA DI MURANO.
14694	*				Rio de' Vetrai.
14695	*				Chiesa di S. Maria e Donato, veduta di fianco con parte del campanile.
14696	*				— ABSIDE e campanile.
14697	*				— » Altra veduta, con il canale.

Numero	FORMATI				PARTE I. — ARCHITETTURA, SCULTURA, MUSAICI
	Gabinetto	Normale	1/2 foglio	Foglio	
					VENEZIA — (<i>Segue</i>)
					ISOLA DI TORCELLO.
					Il Duomo e la Chiesa di S. Fosca.
14698	*				— L'ABSIDE col campanile.
14699	*				— L'INTERNO.
14700	*				— I DUE AMBONI, scultura medioevale, <i>anno 864 (?)</i> .
14701	*				— » Particolare di uno degli Amboni.
14702	*				— DUE PAVONI, con ornati. } Formelle del parapetto del
14703	*				— DUE LEONI, con ornati. } coro
14704	*				— PALOMBE, con ornati. }
14705	*				— } CAPITELLI RAVENNATICI del principio del Medioevo, tre
14706.08	*				— } tavole.
14709	*				— ACQUASANTIERA, scultura medioevale, <i>1008 (?)</i> .
14710.21	*				— GIUDIZIO UNIVERSALE, mosaico del <i>XII secolo</i> , eseguito in 12 tavole.
14722	*				— MUSAICO dell'Abside: LA VERGINE col Bambino Gesù e i dodici Apostoli, <i>XII secolo</i> .
14723	*				— MUSAICO della Cappella del Sacramento: IL SALVATORE fra due Angeli, in basso quattro Santi.
					Chiesa di S. Fosca. LA FACCIATA.
14724	*				— IL PORTICO.
14725	*				— L'ESTERNO dell'Abside.
14726	*				Canale e Ponte detto del Diavolo con il Duomo in distanza.
14727	*				Canale del Diavolo con case coloniche.
14728	*				
					VERONA.
					Arena. ANFITEATRO dell'epoca Romana.
12340	*				— veduta da un punto più elevato.
12341	*				— La parte più conservata — particolare.
12342	*				— L'INTERNO.
12358	*				Basilica di S. Zeno. LA FACCIATA e il campanile, opera del <i>XI secolo</i> .
12343	*				— LA PORTA principale.
12359	*				— L'INTERNO, la navata maggiore.
12360	*				— LA CRIPTA con la scala a destra.
12361	*				— IL CHIOSTRO (due differenti vedute).
12362	*				
12363	*				Duomo. LA FACCIATA, opera del <i>XII secolo</i> .
12344	*				

Numero	FORMATI				PARTE I. — ARCHITETTURA, SCULTURA, MUSAICI
	Gabinetto	Normale	1/2 foglio	Foglio	
					VERONA — Duomo (Segue)
12345	*				Duomo. LA PORTA principale.
12346	*				— LA PORTA di fianco.
12347	*				Chiesa di S. Anastasia. LA FACCIATA, opera del 1261.
12348	*				— LA PORTA.
13349	*				— L'ABSIDE ed il campanile, con il fiume Adige.
12364	*				Chiesa di S. Bernardino. LA FACCIATA.
12350	*				Chiesa di S. Fermo Maggiore. LA FACCIATA (architettura gotica del XIV secolo).
12334	*				Chiesa di S. M. in Organo.
					— SACRESTIA. Spalliera intagliata e intarsiata, quattro scomparti. } intarsiata da
12335	*				— » Spalliera intagliata e intarsiata, due scomparti. } fra Giovanni da Verona.
12351	*				Palazzo del Consiglio, opera di <i>Fra Giocondo</i> , 1500.
12336	*				Palazzo del Mercato Vecchio. LA CORTE.
12352	*				Palazzo Vescovile, opera di <i>Fra Giocondo</i> .
12353	*				Ponte Castel Vecchio, opera del 1300.
12354	*				Porta dei Borsari, eseguita sotto l'imperatore Galieno.
12355	*				Tombe degli Scaligeri.
12356	*				— altra veduta.
12357	*				Veduta della città dal Ponte delle Navi.



PARTE SECONDA

QUADRI, AFFRESCHI, DISEGNI.

Numero	FORMATI				PARTE II. — QUADRI, AFFRESCHI, DISEGNI
	Gabinetto	Normale	1/2 foglio	Foglio	
					CASTELFRANCO.
12237	*			*	Giorgione. La Vergine in trono col Bambino, S. Francesco e S. Liberale.
12238	*			*	— » La Vergine in trono col Bambino. } particolari.
12239	*				— » La parte superiore. }
12240	*				— » S. Liberale. }
					CONEGLIANO.
					Duomo.
12009	*				Cima. La Vergine in trono col Bambino e Santi.
12010	*				— » La Vergine col Bambino } particolari.
12011	*				— » Due Angeli. }
					FERRARA.
					Ateneo.
11355	*				Carpaccio. Morte della Vergine.
11356	*				Cosmè Tura. S. Aurelio condotto al martirio.
11357	*				— Martirio di S. Aurelio.
11358	*				— S. Girolamo.
11359	*				Costa Lorenzo La Vergine col Bambino, S. Girolamo, S. M. Maddalena, l'Annunziata, S. Antonio e S. Paolo Eremita (politico).

Numero	FORMATI			PARTE II. — QUADRI, AFFRESCHI, DISEGNI
	Gabinetto	Normale	1/2 foglio Foglio	
				FERRARA — Ateneo (Segue)
11360	*			Dosso Dossi. S. Giovanni Evangelista.
11361	*			— Grande ancona divisa in cinque scomparti.
11362	*			— » La parte centrale: La Vergine in trono col Bambino, S. Giovanni e vari Santi. } particolare.
11363	*			Galassi. Cristo posto nel sepolcro.
11364	*			Garofalo. La Vergine in trono col Bambino, ai lati S. Giovanni, S. Girolamo e devoti.
11365	*			— La Vergine, sola testa — particolare.
11366	*			Grandi Ercole. La Pietà.
11367	*			— Adorazione dei pastori.
11368	*			— Martirio di S. Sebastiano.
11369	*			Pellegrino Munari. La Vergine in trono col Bambino, S. Girolamo e S. Geminiano.
11371	*			Panetti Domenico. L'Annunziata.
11372	*			Scarsellino. L'Assunzione della Vergine, con quindici fatti del Nuovo Testamento.
				Palazzo Schifanoja.
				Affreschi di Maestri ferraresi del quattrocento.
11373	*			Tura Cosimo, Cossa Francesco ed altri. Borso d'Este rende giustizia e quindi monta a cavallo per la caccia.
11374	*			— » Mezze figure di personaggi alla sinistra di Borso. } particolari.
11375	*			— » Borso circondato da un gruppo di gentiluomini a cavallo, mezze figure. } particolari.
11376	*			— » Mezze figure di gentiluomini facenti parte del seguito. } particolari.
11377	*			— » Falconiere a cavallo.
11445	*			— Borso attorniato da gentiluomini regala una moneta al suo buffone.
11378	*			— » Gentiluomini e paggi alla destra di Borso. } particolari.
11379	*			— » <i>i sopradetti</i> : mezze figure. } particolari.
11380	*			— » Borso e gentiluomini alla sua sinistra, mezze figure. } particolari.
11381	*			— La corsa degli asini alla Corte di Borso nel giorno di S. Giorgio.
11382	*			— Segni dello zodiaco: L'Ariete.
11383	*			— » Figura simbolica del segno zodiacale: Ariete. } particolari.
11384	*			— » Altra figura. } particolari.

Numero	FORMATI			PARTE II. — QUADRI, AFFRESCHI, DISEGNI
	Gabinetto	Normale	1/2 foglio Foglio	
				FERRARA — Palazzo Schifanoja (Segue)
11385	*			Tura Cosimo, Cossa Francesco ed altri. Segno dello zodiaco: Il Toro.
11386	*			— » Figura simbolica del segno zodiacale: Il Toro — particolare.
11387	*			— Segno dello zodiaco: Gemelli.
11388	*			— Trionfo di Apollo.
11389	*			— » Gruppo di donne, una suona la mandola — particolare.
11390	*	*		— Trionfo di Venere, Marte incatenato, varie allegorie d'amore.
11391	*			— » I. Parte. Allegorie d'amore. } da riunirsi.
11392	*			— » II. » Venere e Marte sul carro. } da riunirsi.
11393	*			— » III. » Allegorie d'amore. } da riunirsi.
11394	*			— » I. » Tre mezze figure all'estrema destra dell'affresco, parte superiore — particolare.
11395	*	*		— Trionfo di Minerva.
11396	*			— » I. parte. Gruppo di letterati.
11397	*			— » II. » Minerva sul carro, tirato dagli unicorni. } da riunirsi.
11398	*			— » III » Gruppo di tessitrici e ricamatrici. } da riunirsi.
11399	*			— » Tre ricamatrici — particolare.
11400	*			— Trionfo di Mercurio.
11401	*			— Gruppo di cavalieri con banderuole.
11402	*			— Gruppo di personaggi attornianti Borso ed un supplicante.
				Palazzo Scrofa-Calcagnini.
11403	*			Grandi Ercole. Parte di un soffitto.
11404	*			— » Due fanciulle affacciate ad un balcone — particolare.
				Cattedrale.
11354	*			Cosmè Tura. L'Annunziata.
11353	*			— S. Giorgio che uccide il drago.
				Collezione Massari.
11405	*			Baldassarre d'Este. La morte della Vergine.
11407	*			Grandi Ercole. La Pietà.
11406	*			Scuola di Cosmè Tura. L'Annunziata.
				Collezione Santini.
11409	*			Coitellini Michele. La morte della Vergine.
11408	*			— La Vergine in trono col Bambino e quattro Santi.

Numero	FORMATI				PARTE II. — QUADRI, AFFRESCHI, DISEGNI
	Gabinetto	Normale	1/2 foglio	Foglio	
					FERRARA — Collezione Santini (Segue)
11410	*				Cosmè Tura. S. Giacomo della Marca.
11411	*				— » Mezza figura del sopraddetto — particolare.
11412	*				Grandi Ercole e Flippi Bastiano. La Pietà.
11414	*				Maestro della Maddalena Egiziaca. La Crocifissione.
11413	*				Ortolano. Crocifissione.
					MANTOVA.
					Castello di Corte o Reggia dei Gonzaga.
					Camera detta degli Sposi.
10950	*				Mantegna Andrea. La famiglia del marchese Ludovico II.
10951	*				— » I. parte. Famiglia del marchese. } il sopraddetto
10952	*				— » II. parte. I cortigiani. } diviso in due parti.
10953	*				— » Il marchese ed il suo segretario.
10954	*				— » La marchesa Barbara di Brandeburgo } sua moglie con due figli. } particolari
10955	*				— » La marchesa Barbara di Brandeburgo, } la sola testa. } della I parte
10956	*				— » Testa d'un vecchio, l'astrologo (?).
10996	*				— » Testa del terzo figlio Gian Francesco (?).
10957	*				— » Testa del quarto figlio Rodolfo (?).
10958	*				— Incontro del marchese col suo figlio cardinal Francesco.
10959	*				— » Testa del marchese.
10960	*				— » Testa del Cardinale.
10961	*				— » Gruppo di tre mezze figure di genti- } luomini alla sinistra dell'affresco. } particolari.
10962	*				— » Testa d'un gentiluomo con bonetto } bianco. } particolari.
10963	*				— » Testa del musicista Malagiste (?).
10964	*				— » Testa d'un gentiluomo vicino al mar- } chese. } particolari.
10965	*				— I palafrenieri con i cani ed il cavallo del marchese.
10966	*				— Putti che sorreggono un cartellone indicante l'epoca in } cui fu terminata la sala. } particolari.
10967	*				— » I tre putti sorreggenti il cartellone — particolare.
					Affreschi del Soffitto — Chiaroscuri.
10968	*				— Parte centrale, dove si vede un loggiato circolare con } donne e putti affacciati. } particolari.
10969	*				— » Putti con due donne, una delle quali etiopica — } particolare. } particolari.

Numero	FORMATI				PARTE II. — QUADRI, AFFRESCHI, DISEGNI
	Gabinetto	Normale	1/2 foglio	Foglio	
					MANTOVA — Castello di Corte (Segue)
10970	*				Mantegna Andrea. Due medaglioni raffiguranti gl' imperatori } Tiberio ed Ottaviano, sorretti da due putti. }
10971	*				— Uno dei sopraddetti medaglioni con l'imperatore Tiberio, } sorretto da un putto. }
10972	*				— Medaglione con l'imperatore Ottaviano, sorretto da un } putto. }
10973	*				— Medaglione con l'imperatore Otho, sorretto da un putto.
10974	*				— Due medaglioni raffiguranti due Imperatori, sorretti da } due putti. }
10975	*				— Medaglione con l'imperatore Caio, sorretto da un putto.
10976	*				— Medaglione con l'imperatore Galba, sorretto da un putto.
10977	*				— Medaglione con l'imperatore Giulio, sorretto da un putto.
10978	*				— Lunetta con fregi e figure, di fianco un putto che sor- } regge un medaglione. }
10979	*				— Lunetta con fregio.
					Basilica di S. Andrea.
					Cappella del Mantegna.
10980	*				Mantegna. La Vergine, S. Elisabetta con Gesù, S. Giovanni e } due Re Magi. }
10981	*				— » La Vergine, S. Elisabetta, Gesù e S. Giovanni, parte } centrale del sopraddetto. }
10982	*				Mantegna (Scuola del). Deposizione di Gesù.
10983	*				— (e scolari). Battesimo di Gesù.
10985	*				— » Internò della cupola con pergola e stemma.
10986	*				— S. Marco.
10987	*				— S. Giovanni. } I quattro Evangelisti nei pennacchi della } cupola. }
10988	*				— S. Luca.
10989	*				— S. Matteo.
					Accademia Virgiliana.
10990	*				Antonio da Pavia. La Vergine col Bambino e quattro Santi.
10991	*				Scuola del Mantegna. La Fortuna, chiaroscuro.
10992	*				Bonsignori Francesco. Gesù caduto sotto la Croce.
10993	*				— » Visione della Beata Osanna.
10994	*				Rubens. Ritratto del Duca Vincenzo Gonzaga di Mantova, del } suo padre Guglielmo, della sua madre Eleonora } d'Austria e della sua moglie Eleonora Dei Medici. }
10995	*				— » Duca Vincenzo Gonzaga di Mantova, la sola testa — } particolare. }

Numero	FORMATI				PARTE II. — QUADRI, AFFRESCHI, DISEGNI
	Gabinetto	Normale	1/2 foglio	Foglio	
MODENA.					
Pinacoteca.					
10100	*				Aleni Tommaso. Madonna e Santi.
10101	*				Bassano Giacomo. I SS. Pietro e Paolo.
10112	*	*			Bianchi, Ferrari. La Crocifissione (attribuita).
10113	*				— L'Annunziazione.
10114	*				— » Mezza figura dell'Angelo — particolare.
10130	*				Pseudo Boccaccino. La Vergine col Bambino e S. Sebastiano.
10131	*				Bonascia Bartolomeo. La Pietà.
10132	*				Bonifacio II. L'Adorazione dei Magi.
10134	*				— La Temperanza e la Giustizia.
10135	*				— La Forza e la Prudenza.
10136	*				Caroto. La Vergine cucitrice.
10137	*				Carracci Ludovico. L'Assunta.
10138	*				Cavedoni. La Vergine in gloria e vari Santi.
10139	*				Correggio. La Vergine col Bambino.
10140	*				— Ganimede rapito dall'Aquila (attribuito).
10141	*				Cignani. Flora.
10142	*				Cima da Conegliano. La Deposizione.
10143	*				Dierich' Bonts. S. Cristoforo col Bambino.
10144	*				Dosso Dossi. La Natività di N. S.
10145	*				— Vergine col Bambino, S. Giorgio e S. Michele.
10146	*				— Un Buffone.
10147	*				— Ercole I d'Este.
10148	*				— Frammento di un fregio del Castello di Ferrara.
10152	*				— La Vergine e i confratelli di S. Maria della Neve.
10153	*				— Alfonso I Duca di Ferrara.
10154	*				Erri Bartolomeo. Trittico della Compagnia di S. Giovanni della buona morte.
10155	*				— Piatto ad arabeschi del 1508 (Fabbrica di Faenza).
10156	*				— Piatto con composizione Raffaellèsa del ballo degli Amori (Fabbrica di Urbino).
10157	*				— Piatto con Ercole che uccide il leone (Fabbrica di Urbino).
10158	*				Xanto Avelli. Vaso della credenza di Alfonso II d'Este.
10160	*	*			Garofalo. La Vergine in trono e Santi.
10161	*				— » La parte superiore — particolare.
10162	*				Gherardo dalle Catene. Vergine in trono e Santi.
10164	*				Guercino. Martirio di S. Pietro.
10165	*				— Venere, Cupido e Marte.
10166	*				Guido Reni. Crocifisso.
10167	*				Horstock Von I. P. Scena familiare.
10168	*				— Scena familiare

Numero	FORMATI				PARTE II. — QUADRI, AFFRESCHI, DISEGNI
	Gabinetto	Normale	1/2 foglio	Foglio	
MODENA — Pinacoteca (Segue)					
10169	*				Lendinara (Cristoforo da). La Vergine della Collana.
10174	*				Loschi Bernardino. La Vergine e Santi.
10176	*				Maestro della Morte di Maria. La Sacra Famiglia.
10177	*				Malatesta Adeodato. La sconfitta di Ezzelino da Romano.
10178	*				Meloni Marco. La Vergine in trono e Santi.
10179	*				— » Predella del suddetto quadro. { Parte destra.
10180	*				» sinistra.
10181	*				— S. Giovanni.
10182	*				Moceto Girolamo. Ritratto di un fanciullo.
10183	*				Montagna Bartolomeo. La Vergine col Bambino.
10187	*	*			Pagani Gaspare. Lo Sposalizio di S. Caterina e i SS. Cosimo e Damiano.
10188	*				Palma Vecchio. Ritratto di donna (da copia).
10189	*				Paolo Veronese. S. Menna cavaliere.
10190	*				Parenzano Bernardo. S. Girolamo, il Crocifisso e S. Agostino.
10191	*				Panetti Domenico. La Vergine col Bambino.
10192	*				Pourbus. La Nonna di Van Dyck.
10193	*				— Ritratto di giovinetta.
10194	*				Roberti Ercole da Ferrara. Lucrezia, Bruto e Collatino.
19196	*				Salvator Rosa. Veduta di una baia.
10197	*				Sassoferrato. La Vergine orante.
10198	*				Scuola Toscana. Il Redentore.
10199	*				— Frammento di cassone (episodio della novella di Griselda).
10201	*				Solario Andrea. Cristo che porta la Croce.
10202	*				Spada Lionello. Quadro rappresentante la visione di S. Francesco — particolare.
10203	*				Velasquez. Ritratto di Francesco I d'Este.
10204	*				— Ritratto dell'Autore (?).
10205	*				Verrocchio. L'Adorazione del Bambino.
Chiesa del Duomo.					
10149	*				Dosso Dossi. I Santi Sebastiano, Girolamo e Giovanni.
10170	*				Lendinara (Cristoforo da). S. Marco.
10171	*				— S. Matteo.
10172	*				— S. Luca.
10173	*				— S. Giovanni.
10175	*				Maestro della Cappella Pellegrini. Altare della navata sinistra.
10200	*				Serafino de' Serafini. Politico: La Vergine e vari Santi.

Numero	FORMATI				PARTE II. — QUADRI, AFFRESCHI, DISEGNI
	Gabinetto	Normale	1/2 foglio	Foglio	
					MODENA — (Segue)
					Chiesa di S. Pietro.
10115	*				Pellegrino Munari. La Vergine col Bambino, S. Sebastiano e S. Girolamo.
10116	*				— » Angeli suonanti.
					— » Predella del suddetto quadro diviso in quattro parti, rappresentanti vari fatti della vita dei SS. Sebastiano e Girolamo. } particolari.
10117	*				— » Prima parte a destra del quadro.
10118	*				— » Seconda parte.
10119	*				— » Terza parte.
10120	*				— » Quarta ed ultima parte.
10163	*				Gian Gherardo delle Catene di Parma. La Vergine in gloria e Santi.
10184	*				Ortolano (?). La Pietà.
10185	*				— « Predella del suddetto quadro divisa in due parti: Parte destra. } particolari.
10186	*				— » Parte sinistra.
10195	*				Rondani. La Vergine in gloria e due Santi.
					PADOVA.
					Basilica di S. Antonio.
10261	*				Mantegna. S. Antonio e S. Bernardino, sorreggenti il monogramma di Cristo (lunetta sulla porta principale).
					Presbiterio.
10269	*				Scuola di Giotto. S. Antonio, affresco.
					Cappella di S. Felice.
10401	*				Altichieri. Una battaglia.
10402	*				Avanzi. Il pianto delle Marie.
10403	*				— Soldati che giuocano le vesti di Gesù.
					Navata principale.
10404	*				Incognito. La Vergine col Bambino e due Santi, affresco sopra il pulpito.
					Navata minore.
10405	*				Stefano da Ferrara. La Vergine col Bambino, affresco sopra il pilastro.

Numero	FORMATI				PARTE II. — QUADRI, AFFRESCHI, DISEGNI
	Gabinetto	Normale	1/2 foglio	Foglio	
					PADOVA — (Segue)
					Chiesa degli Eremitani.
10339	*				Ansuino da Forlì. Predica di S. Cristoforo.
10429	*				— S. Cristoforo incontra il Re a cavallo; <i>Schmarsove, Crowe</i> e <i>Cavalcaselle</i> lo attribuiscono a <i>Marco Zoppo</i> .
10430	*				— S. Cristoforo dinanzi al Re; <i>Schmareow, Crowe</i> e <i>Cavalcaselle</i> lo attribuiscono a <i>Marco Zoppo</i> .
10338	*				Bono da Ferrara. S. Cristoforo cammina sulle acque.
10431	*				Mantegna e Nicolò Pizzolo. S. Giacomo e S. Andrea vocati all'apostolato.
10432	*				— S. Giacomo che parla con i demoni.
10342	*	*			Mantegna Andrea. Battesimo del mago Ermogene.
10410	*				— » Testa del Mago.
10411	*				— » Due teste virili affacciate fra due pilastri. } particolari.
10343	*	*			— S. Giacomo avanti ad Erode Agrippa.
10412	*				— » Testa del Guerriero alla destra dell'affresco. } particolari.
10413	*				— » Testa dell'Ufficiale di fianco al trono.
10344	*	*			— S. Giacomo condotto al martirio.
10414	*				— » Testa del Santo.
10415	*				— » Testa del Guerriero alla destra dell'affresco. } particolari.
10345	*	*			— Martirio di S. Giacomo.
10416	*				— » Gruppo di guerrieri alla destra dell'affresco. } particolari.
10417	*				— » Testa del Santo.
10418	*				— » Mezza figura del boia.
10419	*				— » Testa di un guerriero a cavallo.
10340	*				— Martirio di S. Cristoforo.
10420	*				— » Ritratti del Mantegna e dello Squarcione. } particolari.
10421	*				— » Ritratti dei tre fratelli Bellini.
10341	*				— S. Cristoforo morto.
10422	*				— » Tre teste di guerrieri.
10423	*				— » Testa di un arciere. } particolari.
10424	*				— » Testa di un guerriero.
10434	*				Pizzolo Nicolò. S. Gregorio.
10435	*				— S. Agostino. } Quattro dottori della Chiesa nel soffitto dell'abside.
10436	*				— S. Girolamo. } — Dall'anonimo Morelliano attribuiti al Pizzolo. Crowe e Cavalcaselle li attribuiscono a Lorenzo di Lendinara.
10437	*				— S. Ambrogio.
10438	*				— Il Padre Eterno.
10439	*				— S. Cristoforo.
10440	*				— S. Pietro. } Fra i costoloni del soffitto dell'abside.
10441	*				— S. Paolo.

Numero	FORMATI				PARTE II. — QUADRI, AFFRESCHI, DISEGNI
	Gabinetto	Normale	1/2 foglio	Foglio	
					PADOVA — Chiesa degli Eremitani (Segue)
10433	*				Pizzolo Nicolò. L'Assunzione della Vergine.
10442	*				Scuola dello Squarcione. S. Marco.
10443	*				— S. Luca.
10444	*				— S. Giovanni.
10445	*				— S. Matteo.
10446	*				Scuola del Mantegna. Testa colossale facente parte del fregio dell'arcone.
10447	*				Scuola di Giotto. Il Salvatore; affresco dell'Abside della navata maggiore.
					Chiesa di S. Giustina.
10337	*				Paolo Veronese. Pala dell'altar maggiore: Martirio di S. Giustina.
					Chiesa di S. Maria in Vanzo.
10400	*				Montagna Bartolomeo. La Vergine in trono col Bambino, quattro Santi, e nel basso due Angeli che suonano.
					Oratorio di S. Giorgio.
10376	*				Altichieri ed Avanzo. L'Incoronazione della Vergine.
10378	*				— L'Adorazione dei Pastori.
10379	*				— L'Adorazione dei Magi.
10380	*				— La Presentazione al Tempio.
10381	*				— La Crocifissione.
10382	*				— » Gruppo di soldati e popolo — particolare.
10380	*				— S. Caterina sottoposta al martirio.
16384	*				— Martirio di S. Caterina.
10385	*				— S. Lucia avanti al giudice.
10386	*				— Miracolo di S. Lucia.
10387	*				— » Gruppo di Personaggi — particolare.
10388	*				— Tre fatti della vita della Santa.
10389	*				— Il corpo di S. Lucia venerato dal popolo.
10390	*				— » Una Testa virile — particolare.
10391	*				— S. Giorgio uccide il Drago.
10392	*				— » battezza il Re.
10393	*				— » beve il veleno.
10394	*				— Martirio di S. Giorgio.
10395	*				— Decapitazione di S. Giorgio.

Numero	FORMATI				PARTE II. — QUADRI, AFFRESCHI, DISEGNI
	Gabinetto	Normale	1/2 foglio	Foglio	
					PADOVA — (Segue)
					Pinacoteca.
10364	*				Antonello da Messina (?) . Ritratto d'incognito.
10347	*				Basaiti Marco. Adorazione di Gesù.
10348	*				Boccaccino. Vergine col Bambino, S. Luca e S. Caterina.
10349	*				Bonifacio II. Adorazione di Gesù.
15350	*				Nicoletti. La Vergine in trono col Bambino, Angeli e Santi (maiolica).
10351	*				Garofalo. Sacra Famiglia.
10352	*				Grandi Ercole da Ferrara. La Nave degli Argonauti.
10353	*				Giorgione (?) . Scena mitologica, I parte. } frammenti di un
10354	*				— » » II parte. } cassone.
10346	*				Incognito. Assedio di una Città (arazzo fiammingo).
10355	*				Lotto Lorenzo. Vergine col Bambino, S. Giovanni, S. Giustina ed il donatore.
10361	*				Mantegna. Un Guerriero in atto di allacciarsi i sandali.
10356	*				Morone Francesco. Vergine col Bambino.
10357	*				Palma il Vecchio. La Vergine col Bambino ed il donatore.
10358	*				Previtali. La Vergine col Bambino ed il donatore.
10359	*				Paolo Veronese. Martirio dei SS. Primo e Feliciano.
10365	*				Piazzetta. S. Francesco di Paola, mezza figura.
10360	*				* Romanin. La Vergine in trono con Angeli e Santi, con bellissima cornice antica.
10370	*				Torbido. Ritratto di Giorgione (?).
10362	*				Squarcione. Polittico con cinque Santi.
10363	*				— La Vergine col Bambino (affresco).
10371	*				Tiepolo Giovanni. S. Patrizio che risana un infermo.
10372	*				Vincenzo da Treviso. Presentazione di Gesù al sacerdote Si-meone.
					Scuola del Carmine.
10396	*				Girolamo da Santa Croce. Nascita della Vergine.
10397	*				— Purificazione della Vergine.
10398	*				— Sposalizio della Vergine.
10399	*				Tiziano. Incontro di S. Gioacchino con S. Anna.
					Scuola del Santo.
					Affreschi.
10320	*				Campagnola D. S. Antonio fa adorare il Sacramento da un asino per convertire un eretico.

Numero	FORMATI				PARTE II. — QUADRI, AFFRESCHI, DISEGNI
	Gabinetto	Normale	1/2 foglio	Foglio	
					PADOVA — Scuola del Santo (Segue)
10321	*				Contarini G. S. Antonio fa vedere il cadavere di un avaro senza cuore.
10322	*				— Apertura dell'Arca di S. Antonio.
10331	*				— » Una Testa di giovane — particolare.
10323	*				Incognito. Apparizione del Santo al Beato Bellaudo.
10324	*				— Predica di S. Antonio.
10332	*				— S. Antonio risuscita un bambino caduto in una caldaia di acqua bollente.
10318	*				— S. Antonio risuscita un giovinetto.
10325	*				Tiziano. S. Antonio risuscita una donna uccisa dal marito geloso.
10326	*				— S. Antonio rimette il piede ad un giovane.
10327	*				— Il Santo fa parlare un neonato per far conoscere al padre l'onestà della moglie.
10328	*				— La morte di S. Antonio.
10329	*				— Miracolo del bicchiere per convertire un eretico.
10330	*				— S. Antonio risuscita una bambina annegata.
10319	*				— S. Antonio risuscita un fanciullo.
PARMA.					
Pinacoteca.					
10478	*				Allegri Pomponio. La Vergine col Bambino e S. Giovannino.
10479	*				Amidano Giulio Cesare. La Vergine in trono e vari Santi.
10480	*				Anselmi Michelangelo. La Vergine in gloria, S. Rocco e S. Sebastiano.
10481	*				— La Vergine col bambino, S. Giuseppe e S. Caterina.
10506	*				Araldi Josafat. S. Sebastiano.
10507	*				Badalocchio Sisto. S. Francesco in Adorazione.
10508	*				Beato Angelico. La Vergine col Bambino e vari Santi.
10509	*				Bellotto Bernardo. L'Anfiteatro Flavio.
10510	*				— Il Campidoglio.
10511	*				— Arco Romano.
10623	*				— S. Pietro di Roma, veduta.
10512	*				Butinone Bernardino. Un dottore della Chiesa.
10513	*				Campana Andrea. Episodi della vita di S. Pietro martire: Prima parte.
10514	*				— » Seconda parte.
10515	*	*			Correggio. Martirio di S. Flavia e di S. Placido.
10516	*				— » Mezza figura di S. Placido — particolare.

Numero	FORMATI				PARTE II. — QUADRI, AFFRESCHI, DISEGNI
	Gabinetto	Normale	1/2 foglio	Foglio	
					PARMA — Pinacoteca (Segue)
10517	*	*			Correggio. Deposizione.
10518	*				— » La Vergine e la mezza figura del Cristo. } particolari.
10519	*				— » La sola testa del Cristo. }
10520	*	*			— La Vergine, detta del S. Girolamo. } particolari.
10521	*	*			— » Parte centrale del quadro. }
10522	*	*			— » La testa della Maddalena. }
10523	*	*			— » La testa dell'Angelo. }
10524	*	*			— La Madonna col Bambino, detta della Scala.
10525	*	*			— Madonna, detta della Scodella, con l'intera cornice originale.
10526	*	*			— La sopraddetta, senza cornice.
10527	*	*			— » La Madonna col Bambino: l'intera figura. } particolari.
10528	*	*			— » La Madonna col Bambino: la mezza figura. }
10529	*	*			— » La Madonna col Bambino: le sole teste della Madonna e del Bambino. }
10530	*				Correggio (Scuola del). Gesù che porta la Croce.
10531	*				— Ritratto d'ignoto.
10613	*				Cima da Conegliano. Mida giudice fra Apollo e Pane.
10614	*				— Endimione visitato da Diana.
10615	*				— La Vergine col Bambino e vari Santi.
10616	*				— La Vergine col Bambino, l'Arcangelo Gabriele e Sant'Andrea.
10617	*				— » La Vergine col Bambino — particolare.
10618	*				Ferrari Andrea. Ebbrezza di Noè.
10619	*				Francia. La Vergine in trono con vari Santi.
10620	*				— La Deposizione.
10621	*				— La Vergine, il Bambino e S. Giovanni.
10622	*				Gandino Giorgio del Grano. La Vergine col Bambino, l'Arcangelo Gabriele, S. Giuseppe e S. Ilario.
10624	*				Helst (Van der). Ritratto d'ignoto.
10625	*				Holbein. Giovanni. Ritratto d'ignoto.
10626	*				Zoffany Giovanni. Suonatori ambulanti.
10627	*				Lafranco Giovanni. Il Salvatore in gloria e vari Santi.
10628	*				Ludovico da Parma. La Vergine, Santa Caterina e S. Sebastiano.
10629	*				Marchesi Luigi. Sagrestia della Chiesa di S. Giovanni (moderno).
10630	*				Mazzola Girolamo. La Concezione della Vergine.
10631	*				— » Parte inferiore sinistra del quadro particolare.
10632	*				— La Vergine col Bambino, Angeli e S. Ilario.

Numero	FORMATI				PARTE II. — QUADRI, AFFRESCHI, DISEGNI
	Gabinetto	Normale	1/2 foglio	Foglio	
					PARMA — Pinacoteca (Segue)
10633	*				Mazzola Girolamo. Ritratto di Enea Irpino.
10634	*				— Ritratto di Luigi Borra.
10635	*				Mazzola Alessandro. La Vergine col Bambino ed Angeli.
10636	*				Moor Antonio. Ritratto di Alessandro Farnese.
10637	*				Murillo . Giobbe.
10638	*				Parmigianino . Sposalizio di S. Caterina.
10639	*				Pierin del Vaga . Sacra Famiglia e S. Michele Arcangelo.
10640	*				Raffaele e Giulio Romano . I cinque Santi.
10641	*				Rondani F. M. La Vergine col bambino in gloria e due Santi.
10643	*				Salve Giovanni. Ritratto di Alessandro Farnese.
10644	*				Scarsella Ippolito. La Vergine col Bambino e S. Giovanni.
10645	*				Schedone Bartolomeo. La Vergine col Bambino e San Giovanni.
10646	*				Sebastiano del Piombo . Ritratto di Clemente VII.
10647	*				Sustermans . Ritratto di D. Petro Porto Carrero.
10648	*				Tagliasacchi G. S. Francesco col Bambino, la Vergine e vari Santi.
					Taschi Paolo. Copie degli affreschi del Correggio e del Parmigianino eseguiti in acquarello.
10573	*				— Interno della cupola della Cattedrale.
10576	*				— I Sezione della volta (a destra di chi entra) Apostoli e giovinetti.
10578	*				— II Sezione della volta (a destra di chi entra). Apostoli e giovinetti.
10580	*				— III Sezione della volta (a destra di chi entra). Apostoli e giovinetti.
10582	*				— IV Sezione della volta (a destra di chi entra). Apostoli e giovinetti.
10583	*				— Cupola della Chiesa di S. Giovanni.
10585	*				— S. Giovanni con agnello ed Angeli.
10586	*				— S. Tommaso ed Angeli.
10587	*				— S. Ilario ed Angeli.
10592	*				— S. Bernardo ed Angeli.
10592	*				— S. Giovanni, S. Matteo, S. Marco e S. Luca.
10594	*				— SS. Pietro e Paolo.
10596	*				— SS. Filippo e Taddeo.
10598	*				— SS. Tommaso e Giacomo minore.
10601	*				— SS. Andrea e Giacomo maggiore.
10604	*				— Peduccio: S. Luca e S. Ambrogio.
10605	*				— » S. Marco e S. Gregorio.
10606	*				— » S. Giovanni e S. Girolamo.
10607	*				— » S. Giovanni e S. Agostino.

peducci.

particolari.

Numero	FORMATI				PARTE II. — QUADRI, AFFRESCHI, DISEGNI
	Gabinetto	Normale	1/2 foglio	Foglio	
					PARMA — Pinacoteca (Segue)
10609	*				Taschi Paolo. S. Secondo.
10610	*				— Martirio di S. Agata.
10611	*				— S. Lucia.
10612	*				— Due Diaconi.
10649	*				Temperelli dei Caselli . La Vergine in trono circondata da Angeli
10650	*				— » La parte superiore del quadro — particolare.
10651	*				Teotocopulo (detto il Greco). La guarigione del cieco.
10652	*				Tibaldi Pellegrino. Apollo contornato dalle Muse.
10653	*				Tiepolo G. Battista. S. Giuseppe da Leonessa e S. Fedele che calpesta l'eresia.
10654	*				Tintoretto Jacopo. Il Purgatorio.
10655	*				— Deposizione.
10656	*				Van Dyk Antonio. Ritratto di Isabella Clara Eugenia.
10642	*				— La Deposizione.
					Biblioteca.
					Affreschi
10532	*				Correggio . La Vergine incoronata.
10533	*				— » La Vergine sola.
10534	*				— » Il Cristo solo.
					} particolari.
					Camera di S. Paolo.
					Affreschi.
10535	*				Correggio . Sezione della volta sopra il caminetto.
10536	*				— La Fortuna, chiaroscuro — parte della sopraddetta.
10537	*				— Caminetto: Diana sul Carro.
10538	*				— » Putti, ovale.
10539	*				— » Minerva con face accesa, chiaroscuro.
10540	*				— » Putti, ovale, soprastante il suddetto.
10541	*				— » Le tre Grazie, chiaroscuro.
10542	*				— » Putti, ovale; soprastante il suddetto.
10543	*				— » Adone, chiaroscuro.
10544	*				— » Putti, ovale soprastante il suddetto.

} dal Parmigianino

} particolari.

Numero	FORMATI				PARTE II. — QUADRI, AFFRESCHI, DISEGNI
	Gabinetto	Normale	1/2 foglio	Foglio	
PARMA — Camera di S. Paolo (Segue)					
10545	*				Correggio Sezione della volta di fronte all'ingresso.
10546	*				— » <i>Bonus Eventus.</i>
10547	*				— » Putto, portante peso in testa, ovale, soprastante il suddetto.
10548	*				— » La Terra, chiaroscuro.
10549	*				— » Putto, ovale soprastante il suddetto.
10550	*				— » Giunone sospesa per le braccia, chiaroscuro.
10551	*				— » Putto con cane, ovale soprastante il suddetto.
10552	*				— » Vestale.
10553	*				— » Putti con scopa, ovale soprastante il suddetto.
10554	*				— Sezione della volta incontro al caminetto.
10555	*				— » Filosofo seduto, chiaroscuro.
10556	*				— » Putto con lancia, ovale soprastante il suddetto.
10557	*				— » Un Tempio dorico, chiaroscuro.
10558	*				— » Putto con arco, ovale, soprastante il suddetto.
10559	*				— » Le tre Parche, chiaroscuro.
10560	*				— » Quattro Putti con un cane, ovale, soprastante il suddetto.
10561	*				— » Ino Leucotea con Bacco Bambino, chiaroscuro.
10562	*				— » Putti, ovale, soprastante il suddetto.
10563	*				— Sezione della volta, sopra l'ingresso.
10564	*				— » Cerere, chiaroscuro.
10565	*				— » Putti con corno, ovale.
10566	*				— » Satiro, chiaroscuro.
10567	*				— » Putto soffiando un corno, ovale soprastante il suddetto.
10568	*				— » La Castità, chiaroscuro.
10569	*				— » Putti con testa di cervo, ovale soprastante il suddetto.
10570	*				— » La Verginità, chiaroscuro.
10571	*				— » Putti, ovale soprastante il suddetto.
10482	*				Araldi. Dettagli del soffitto della seconda camera;
10483	*				— » Genii e Grifi.
					— » Genii e Tritoni.
Cella di S. Caterina.					
Affreschi.					
10484	*				Araldi. La disputa di S. Caterina.
10485	*				— » Figura della Santa (parete dirimpetto).

Numero	FORMATI				PARTE II. — QUADRI, AFFRESCHI, DISEGNI
	Gabinetto	Normale	1/2 foglio	Foglio	
PARMA — (Segue)					
Cattedrale.					
Affreschi della Cupola.					
Correggio. Interno della Cupola.					
10572	*				— » L'Assunta.
10574	*				— » I. Sezione del balaustro (a destra di chi entra): Apostoli e giovinetti.
10575	*				— » Il suddetto: II. Sezione.
10577	*				— » » III. »
10579	*				— » « IV. »
10581	*				— » Un Angelo.
10584	*				
Chiesa di S. Giovanni.					
Affreschi.					
Correggio. Interno della cupola.					
10588	*				— » S. Marco e S. Luca.
10589	*				— » S. Matteo.
10590	*				— » Due Angeli fra le nubi, sotto la figura del S. Matteo.
10591	*				— » SS. Pietro e Paolo.
10593	*				— » SS. Filippo e Taddeo.
10595	*				— » SS. Tommaso e Giacomo minore.
10597	*				— » La mezza figura di S. Giacomo.
10599	*				— » SS. Andrea e Giacomo maggiore.
10600	*				— » Due Angeli sotto le figure dei sopraddetti.
10602	*				— » Angelo sulle nubi.
10603	*				— » S. Giovanni Evangelista (lunetta sopra la porta della sagrestia).
10608	*				
VENEZIA.					
Regia Accademia.					
Paolo Veronese. Interno della Sala, con la Cena.					
11509	*				Antonello da Messina. Gesù legato alla colonna.
11536	*				— Incognito.
11537	*				— L'Annunziata.
11538	*				

Numero	FORMATI				PARTE II. — QUADRI, AFFRESCHI, DISEGNI
	Gabinetto	Normale	1/2 foglio	Foglio	
					VENEZIA — Regia Accademia (<i>Segue</i>)
11590		*			Basaiti Marco. S. Giacomo e S. Antonio abate.
11591		*			— S. Giorgio.
11592		*			— S. Girolamo nel deserto.
11599		*			— Gesù morto e due Angeli.
11600		*			— Vocazione dei figli di Zebedeo.
11601		*			— Gesù orante nell'orto.
11472		*			— Ritratto d'incognito.
11480		*			Bassano Jacopo. S. Girolamo nel deserto.
11606		*			— Risurrezione di Lazzaro.
11608		*			— Lucrezia.
11619		*	*		* Bellini Giovanni. Le cinque allegorie: Il Lavoro, Venere Urania, Trionfo della Verità, Fortuna e Calunnia.
11620		*			— » Venere Urania
11621		*			— » Il Lavoro.
11622		*			— » Trionfo della Verità. } particolari.
11623		*			— » La Calunnia.
11624		*			— » La Fortuna.
11625		*	*		— La Vergine in trono con Bambino e vari Santi.
11635		*			— » La Vergine in trono. } particolari.
11626		*			— » Angeli che suonano.
11627	*	*	*	*	— La Vergine col Bambino, detta degli Alberetti.
11473		*			— » La testa della Vergine e del Bambino — particolare.
11628	*	*	*	*	— La Vergine col Bambino e le SS. Caterina e Maddalena.
11629		*			— » S. Caterina.
11630		*			— » S. Maddalena. } particolari.
11638		*			— » La Vergine col Bambino.
11631		*	*		— La Vergine col Bambino.
11632	*	*	*	*	— La Vergine col Bambino, con S. Paolo e S. Giorgio.
11637		*			— » Parte centrale — particolare.
11633		*			— La Vergine col Bambino e coro d'Angeli.
11634		*			— La Vergine col Bambino.
11636		*			— La Vergine col Bambino.
11474		*			— Frammento della Trasfigurazione nella Chiesa di S. Salvatore.
11680		*	*		* Bellini Gentile. Processione in Piazza S. Marco.
11681		*			— » Baldacchino con reliquia della Santa Croce.
11682		*			— » Il Doge. } particolari.
11683		*			— » Cantori.
11684		*	*		— Miracolo del legno della S. Croce.
11685		*			— » Parte destra del Ponte di Rialto con gondolieri.
11686		*			— » Gruppo di dame con la regina Cornaro.
11687		*			— » Gruppo di personaggi inginocchiati. } particolari.
14729		*			— » Le teste dei sopraddetti personaggi
14730		*			— » (divisi in due tavole).

Numero	FORMATI				PARTE II. — QUADRI, AFFRESCHI, DISEGNI
	Gabinetto	Normale	1/2 foglio	Foglio	
					VENEZIA — Regia Accademia (<i>Segue</i>)
11688		*			Bellini Gentile. S. Lorenzo Giustiniani.
11475		*			— » La testa del Santo — particolare.
11689		*			— Processione nell'interno di una Chiesa.
11698		*			Bellini Jacopo. La Vergine col Bambino.
11572		*			Bello Marco. La Vergine col Bambino e S. Giovanni.
14781		*			Bellotto Bernardo. Veduta del Canal Grande con la Chiesa della Salute.
14782		*			— Veduta del Canal Grande con la Dogana.
11476		*			Benaglio Francesco. La Vergine in trono col Bambino, Santi ed Angeli.
11575		*			Bissolo Pier Francesco. La Presentazione al Tempio.
14731		*			— Gesù presenta la corona di spine a S. Caterina.
11576		*			— Gesù Cristo morto, sorretto da due Angeli.
11577		*			— La Vergine col Bambino.
11578		*			— La Vergine col Bambino e Santi.
11579		*			— » Parte centrale del quadro — particolare.
11700		*			Boccaccino (Boccaccio). Gesù che lava i piedi agli Apostoli.
11701		*			— La Vergine col Bambino e due Santi.
11702		*	*		* Sposalizio di S. Caterina.
11703		*			— » S. Rosa.
11704		*			— » S. Caterina. } particolari.
11705		*			— Gesù fra i Dottori.
11780		*			Bonifacio de Pitati Veronese. Adorazione dei Magi.
11477		*			— » Madonna con Bambino
11781		*			— » Parte destra. } particolari.
11782		*			— » Parte sinistra.
11784		*			— Sacra Famiglia.
14732		*			— Santa Conversazione.
11785		*			— S. Bernardo e S. Sebastiano.
11786		*			— Due Vescovi e un Frate.
11758		*			— Il Salvatore in trono con vari Santi.
11759		*			— » La parte centrale.
11760	*	*	*	*	— » Un Angelo che suona il mandolino. } particolari.
11761		*			— Giudizio di Salomone.
11762		*			— Adorazione dei Magi.
11478		*			— » Madonna con Bambino — particolare.
11763		*			— Gesù fra gli Apostoli.
11764		*	*		— La parabola del ricco Epulone.
11765		*			— » Dama che ascolta la musica.
14733		*			— » Mezza figura della suonatrice.
14734		*			— » Mezza figura di una dama che ascolta la musica. } particolari.
11766		*			— » Enrico VIII d'Inghilterra e due dame che ascoltano la musica.
11767		*			— » Il povero Lazzaro.

Numero	FORMATI				PARTE II. — QUADRI, AFFRESCHI, DISEGNI
	Gabinetto	Normale	1/2 foglio	Foglio	
					VENEZIA — Regia Accademia (Segue)
11771		*			Bonifacio de Pitati Veronese. Strage degli innocenti.
11772		*			— » Parte sinistra — particolare.
11787		*			— La donna adultera.
11783		*			Bonifacio (Maniera del). Adorazione dei Magi.
11800		*	*	*	Bordone Paris. La consegna dell'anello di S. Marco al Doge Gradenigo.
11801		*			— » Parte centrale.
11802		*			— » Giovane con barca.
11479		*			— » Il Doge.
11803		*			— Incognito (Bordone Paris) (?).
11852		*			Caliari Carlo. Cristo avanti a Pilato.
11841		*			Canaletto. Veduta dell'Ospedale civile.
11845		*			— Cortile di un palazzo.
12046		*			Cariani. La Santa Conversazione.
11850		*			Caroto Francesco. Madonna detta la Vergine cucitrice.
11900		*	*	*	Carpaccio Vittore. Presentazione di Gesù al sacerdote Simeone.
11942		*	*	*	— » Tre Angeli suonanti.
11901	*	*	*	*	— » Angelo che suona la mandòla.
14735	*	*	*	*	— » Angelo che suona il flauto.
14736	*	*	*	*	— » Angelo che suona il violino.
11941	*	*	*	*	— » La Vergine col Bambino e due Sante.
11902	*	*	*	*	— Gli Ambasciatori inglesi chiedono al Re Teonato S. Orsola in sposa per Conone, figlio del loro Signore.
11903	*	*	*	*	— » S. Orsola parla con il padre.
11904	*	*	*	*	— » Gruppo di falconieri.
11905	*	*	*	*	— » (Centro). Ambasciatori avanti al Re.
11906	*	*	*	*	— » Ambasciatori avanti al Re (in scala maggiore).
11907	*	*	*	*	— » Una Vecchia seduta.
11908	*	*	*	*	— Re Teonato congeda gli Ambasciatori.
11909	*	*	*	*	— » Uno Scrivano — particolare.
11910	*	*	*	*	— Gli Ambasciatori alla presenza del loro sovrano.
11911	*	*	*	*	— » (Parte sinistra).
11912	*	*	*	*	— » Un personaggio con mantello.
11913	*	*	*	*	— » Gruppo di personaggi (parte destra).
11914	*	*	*	*	— » Il Re che riceve gli ambasciatori.
11931	*	*	*	*	— » Una Galea.
11915	*	*	*	*	— Conone si congeda dal padre, in altra parte del quadro è incontrato dalla sposa, ed in altra si licenziano dal Re per intraprendere il pellegrinaggio.
11916	*	*	*	*	— » Conone si congeda dal padre.
11917	*	*	*	*	— » Conone è incontrato da S. Orsola.
11918	*	*	*	*	— » Conone e S. Orsola si licenziano dal Re Teonato.
11932	*	*	*	*	— » Gruppo di bastimenti.
11933	*	*	*	*	— » S. Orsola, mezza figura.

Numero	FORMATI				PARTE II. — QUADRI, AFFRESCHI, DISEGNI
	Gabinetto	Normale	1/2 foglio	Foglio	
					VENEZIA — Regia Accademia (Segue)
11919		*			Carpaccio Vittore. — S. Orsola e Conone s'incontrano col Papa Ciriaco in Roma.
11481		*			— » S. Orsola, Conone, i Vescovi ed il Papa — particolare.
11920		*	*	*	— Il sogno di S. Orsola.
11921		*	*	*	— » Testa della Santa — particolare.
11922		*	*	*	— Arrivo di S. Orsola nel porto di Colonia.
11923		*	*	*	— Martirio e trasporto funebre della Santa.
11934		*	*	*	— » Trasporto della Santa.
11482		*	*	*	— » Gruppo di guerrieri, uno dei quali scocca la freccia.
11924		*	*	*	— Incontro di S. Anna con S. Gioacchino.
11925		*	*	*	— Diecimila martiri del monte Ararat.
10940		*	*	*	— » Parte sinistra: Gruppo di guerrieri — particolare.
11926		*	*	*	— Miracolo del Santo legno della Croce.
11927		*	*	*	— » Gruppo di gondolieri — particolare.
11935		*	*	*	— S. Orsola in gloria.
11936		*	*	*	— » La Santa.
11937		*	*	*	— » Gruppo di Vergini alla destra del quadro.
11938		*	*	*	— » Gruppo di Vergini alla sinistra del quadro.
11939		*	*	*	— » Tre Teste del sopraddetto gruppo.
12048		*	*	*	Caravaggio. Ritratto di Omero.
12047		*	*	*	Cariani Luca. Incognito.
12049		*	*	*	Carriera Rosalba. Suo ritratto.
11483		*	*	*	— Ritratto del Cardinale de Polignac.
11484		*	*	*	— Ritratto d'ignoto.
14737		*	*	*	Catena. La Vergine col Bambino, San Girolamo ed altro Santo.
12060		*	*	*	* Cignaroli Giambettino. Morte di Rachele (quadro moderno).
12000		*	*	*	Cima G. Battista. La Vergine col Bambino, S. Giovanni e San Paolo.
12005		*	*	*	— » La Vergine col Bambino — particolare.
12001		*	*	*	— Arcangelo Raffaele col giovane Tobia.
11485		*	*	*	— » L'Arcangelo con Tobia — particolare.
12002		*	*	*	— Il Redentore con S. Tommaso e S. Magno.
12003		*	*	*	— Deposizione di Gesù Cristo.
12004		*	*	*	— La Vergine in trono col Bambino e vari Santi.
14738		*	*	*	— » La Vergine in trono ed Angeli che suonano — particolare.
14739		*	*	*	— La Giustizia.
14740		*	*	*	— La Temperanza.
12006		*	*	*	— S. Cristoforo.
12007		*	*	*	— La Vergine col Bambino.

Numero	FORMATI				PARTE II. — QUADRI, AFFRESCHI, DISEGNI
	Gabinetto	Normale	1/2 foglio	Foglio	
					VENEZIA — Regia Accademia (Segue)
11486	*				Cima G. Battista. La Vergine in trono col Bambino e due Santi; nella lunetta Gesù con S. Pietro e S. Paolo. — » Parte inferiore del sopradetto: La Vergine con il Bambino e due Santi — particolare.
11487	*				Civetta. Scene dell'inferno.
12030	*				Coyppel. La casta Susanna.
11507	*				Cosmè Tura. La Vergine col Bambino.
12050	*				Cranach Luca. Lot colle figlie.
12056	*				Contarini Giovanni. Venere giacente.
12100	*				Corona Leonardo. Cristo in croce, le Marie e S. Giovanni.
12071	*				Crivelli Carlo. S. Agostino e S. Girolamo.
12072	*				— Quattro Santi, politico.
12073	*				— Presepio (attribuito al <i>Crivelli</i>).
12074	*				— S. Pietro e S. Paolo.
12111	*				De Andrea. Daniele spiega il sogno a Nabucodonosor; quadro moderno.
12120	*				Diana Benedetto. La Vergine col Bambino, S. Giovanni e S. Girolamo.
12121	*				— La Vergine in trono col Bambino e Santi.
12122	*				— La Vergine col Bambino e Santi.
12123	*				— La Vergine col Bambino, S. Giovanni e S. Girolamo.
14030	*				Dyck (Van) Antonio. Figlio di Carlo I d'Inghilterra.
14031	*	*			— Cristo in Croce.
14032	*				— Giovinetto.
14033	*				— Bambino dormente.
11488	*				Donati Bergamasco. Gesù Crocifisso, la Vergine e Santi.
13890	*				Garofalo. La Vergine in gloria con quattro Santi.
12129	*				Fabris. Amore e Psiche.
12130	*				— La Vergine col Bambino e S. Caterina — copia dal <i>Veronese</i> .
12131	*				— La Vergine col Bambino.
12132	*				— Genitori del pittore.
12133	*				— Una novella del Boccaccio.
11489	*				— Maschera del Canova.
14742	*				Florigerio Sebastiano. La Vergine in trono col Bambino ed i Santi Rocco e Sebastiano.
11490	*				Francia. La Vergine col Bambino e S. Caterina.
11491	*				Gentile da Fabriano (Scuola). S. Lorenzo.
12211	*				Giambono. Il Redentore e vari Santi, politico.
14010	*				— L'Incoronazione della Vergine.
14780	*				Girolamo dai Libri. La Vergine col Bambino e due Angeli.
12250	*				Hayez. La distruzione di Gerusalemme (moderno).
12271	*				Hondekoeter. Chioccia con pulcini.
12272	*				— Combattimento di galli.

Numero	FORMATI				PARTE II. — QUADRI, AFFRESCHI, DISEGNI
	Gabinetto	Normale	1/2 foglio	Foglio	
					VENEZIA — Regia Accademia (Segue)
12325	*				Iacobello del Fiore. Incoronazione della Vergine.
12329	*				— » Parte centrale del quadro — particolare.
12326	*				— La Vergine e due Santi, trittico.
12327	*				— La Giustizia e gli Arcangeli Gabriele e Raffaele.
14743	*				— » L'Arcangelo Gabriele. } particolare.
12338	*				— » Testa della Giustizia. }
12301	*				Jacopo da Valesa. La Vergine in trono col Bambino e Santi.
14015	*				Jacopo da Montagnana. Vari fatti della vita di Gesù — politico.
12320	*				Ignoto (Secolo XIV). Politico rappresentante l'Incoronazione della Vergine, con fatti della vita di Gesù e di S. Francesco.
14000	*				Incognito. Il Salvatore in trono ed i SS. Agostino e Francesco.
12330	*				Lambertini Michele. La Vergine col Bambino, con vari Santi (politico).
12332	*				— » La Vergine col Bambino. } particolari.
12333	*				— » S. Maria Maddalena e S. Caterina. }
11492	*				— Invenzione della Croce. } I. parte
11493	*				— Predella del sopradetto quadro, divisa in } II. parte.
11494	*				— tre parti (da riunirsi). } III. parte.
12331	*				Le Brun Carlo. La Maddalena ai piedi del Salvatore.
11495	*				Licinio Antonio da Pordenone. Vedi <i>Pordenone</i> .
11496	*				Lippi Filippino (Scuola di). La Vergine in adorazione.
11497	*				Longhi Pietro. La bottega del farmacista.
11498	*				— Il Concerto.
11519	*				— L'Indovino.
11520	*				— Il Maestro di ballo.
11521	*				— Il Sarto.
12411	*				— La Toletta.
12451	*				— La Pittura ed il Merito.
12452	*				Lorenzo Veneziano. La Vergine con vari Santi (politico).
12453	*				— » La Vergine col Bambino — particolare.
12454	*				— S. Pietro e S. Marco.
12606	*				— L'Annunziata.
12630	*				Maestro Paolo. La Vergine col Bambino.
12631	*	*			Mansueti. Miracolo del legno della S. Croce.
12632	*				— » Due teste di personaggi — particolare.
12633	*				— SS. Sebastiano, Gregorio, Rocco e Liberale.
12634	*				— Processione nell'interno di una Chiesa.
12635	*				— Miracolo della S. Croce.
12636	*				— Vari fatti della vita di S. Marco.
12660	*	*	*		— La Vergine col Bambino e Santi.
12661	*	*	*		Mantegna Andrea. S. Giorgio.
					— » La mezza figura — particolare.

Numero	FORMATI				PARTE II. — QUADRI, AFFRESCHI, DISEGNI
	Gabinetto	Normale	1/2 foglio	Foglio	
					VENEZIA — Regia Accademia (<i>Segue</i>)
12670	*				Marconi Rocco. La Deposizione di Gesù Cristo.
12671	*				— » Il Cristo con la Vergine.
11522	*				— » Testa della Vergine. } particolari.
12690	*				Martino da Udine. L'Arcangelo Gabriele.
11523	*				— » La testa dell'Arcangelo — particolare.
12691	*				— L'Annunziata.
11524	*				— » La testa della Vergine — particolare.
12692	*				— La Vergine col Bambino e Santi.
12693	*				— L'Annunziata della Vergine.
12609	*				Marescalco. Tre mezze figure di Santi.
12710	*				Marziale Marco. Cena in Emaus.
12716	*				Montagna Bartolomeo. La Vergine col Bambino e Santi.
12717	*				— Gesù Cristo e i SS. Sebastiano e Rocco.
14744	*				Montemezzano Francesco. Venere.
12713	*				Moor Antonio. Incognita.
12610	*				Moranzone. L'Assunzione della Vergine e quattro Santi.
11525	*				Memling (da copia). Gesù crocifisso, Santi e devoti.
12729	*				Orlei Bernardo. Incognita.
12760	*				Padovanino. Le Nozze di Cana.
12761	*				— » Parte centrale. } particolari.
12762	*				— » Figure di donne. }
12764	*				— La Vergine in gloria.
12765	*				— Un Santo diacono che recupera la vista.
12766	*				— Ratto di Proserpina.
12767	*				— Susanna.
12768	*				— Orfeo ed Euridice.
12769	*				— Parabola delle Vergini.
11526	*	*	*		Palma Jacopo (il Vecchio). Santa Conversazione (recente scoperta del prof. Cantalamessa).
11527	*		*		— » Mezza figura della Vergine col Bambino. } particolari.
11528	*		*		— » Testa di S. Caterina. }
12920	*		*		— La Vergine col Bambino e Santi.
13100	*		*		— Assunzione della Vergine.
13109	*	*	*		— S. Pietro in trono e vari Santi.
13110	*	*	*		— SS. Marco, Giorgio e Nicola che salvarono Venezia dallo sterminio dei demoni.
13111	*	*	*		— Gesù fra gli Apostoli.
13112	*	*	*		— » Testa di donna — particolare.
13130	*	*	*		Paolo Veronese. L'Annunziata.
13131	*	*	*		— » L'Angelo.
13132	*	*	*		— » La Vergine. } particolari.
13133	*	*	*		— » Mezza figura della Vergine. }
13134	*	*	*		— Crocifissione di N. S.
13135	*	*	*		— S. Marco e S. Matteo.
13136	*	*	*		— S. Luca e S. Giovanni.

Numero	FORMATI				PARTE II. — QUADRI, AFFRESCHI, DISEGNI
	Gabinetto	Normale	1/2 foglio	Foglio	
					VENEZIA — Regia Accademia (<i>Segue</i>)
13137	*				Paolo Veronese. Martirio di S. Cristina.
13138	*				— Apoteosi della battaglia di Lepanto.
13139	*				— La Vergine in gloria, S. Domenico distribuisce corone di rose.
13140	*	*	*		— Il popolo di Mira che va incontro a S. Nicolò.
13159	*	*	*		— Cena di Gesù in casa di Levi (<i>anche in formato grandissimo</i>).
13141	*				— » Parte destra.
13142	*				— » » centrale.
13160	*				— » » » con tutta l'arcata. } particolari.
13143	*				— » » sinistra. }
11530	*				— » Mezza figura di Gesù.
13151	*				— » Ritratto dell'Autore.
11529	*	*	*		— » La sola testa dell'Autore.
13152	*	*	*		— La Vergine in trono col Bambino e vari Santi.
14745	*	*	*		— » Mezza figura della Vergine col Bambino. } particolari.
13154	*	*	*		— » S. Giovannino. }
13155	*	*	*		— Venezia in trono con Ercole e Cerere.
13156	*	*	*		— » Cerere. } particolari.
13157	*	*	*		— » Bambino con un fascio di spighe. }
13161	*	*	*		— Assunzione della Vergine.
13162	*	*	*		— Incoronazione della Vergine.
13163	*	*	*		— S. Cristina fra i pagani.
13164	*	*	*		— S. Cristina visitata dagli Angeli.
13165	*	*	*		— Martirio di S. Cristina.
14011	*	*	*		Parentino Bernardo. L'Arcangelo Gabriele.
14012	*	*	*		— » La mezza figura — particolare.
14013	*	*	*		— L'Annunziata.
14014	*	*	*		— » La mezza figura della Vergine — particolare.
13210	*	*	*		Pennacchi Pier Maria. La Trasfigurazione.
13220	*	*	*		Pennacchi Girolamo. Disputa di Gesù con i dottori.
13234	*	*	*		Piazzetta. La Vergine allattando il Bambino.
13235	*	*	*		— L'Indovina.
13200	*	*	*		Pier della Francesca. S. Girolamo.
12860	*	*	*		Polidoro Veneziano. La Vergine col Bambino dormiente e San Giovanni.
12890	*	*	*		Pourbus Francesco. Ritratto d'incognita.
12900	*	*	*		Pordenone. Ritratto d'incognita.
14746	*	*	*		— Ritratto di un vecchio in atto di preghiera.
12901	*	*	*		— Angeli volanti fra le nubi.
12902	*	*	*		— S. Lorenzo Giustiniani ed altri Santi.
12903	*	*	*		— La Vergine del Carmelo.
12904	*	*	*		— Ritratto d'incognita.
12907	*	*	*		— Ritratto d'incognita.
12922	*	*	*		Previtali Andrea. Il Presepio.

Numero	FORMATI				PARTE II. — QUADRI, AFFRESCHI, DISEGNI
	Gabinetto	Normale	1/2 foglio	Foglio	
					VENEZIA — Regia Accademia (<i>Segue</i>)
12923	*				Previtali Andrea. Crocifissione di Nostro Signore.
12950	*				Quirizio da Murano. La Vergine col Bambino.
12951	*				— <i>Ecce Homo</i> .
11531	*				— Il Salvatore ed una monaca (<i>recente acquisto</i>).
14747	*				Ranieri Niccolò. La Vergine Annunziata.
14748	*				— L'Angelo Annunziante.
11534	*				Santa Croce. S. Marco.
13250	*				Santa Croce Pier Paolo. Apparizione di N. S. alle Marie ed agli Apostoli.
13251	*				Santa Croce Girolamo. S. Giovanni Evangelista.
13000	*				Sassoferrato. S. Cecilia, mezza figura.
13264	*				Savoldo Giovanni. I Santi Eremi Paolo ed Antonio.
13248	*				Scuola Fiamminga. La flagellazione di Gesù, attribuita al <i>Catena</i> .
13270	*				Sebastiani Lazzaro. Donazione della reliquia della S. Croce.
13271	*				— Tre Santi Francescani.
11560	*				— La nascita di Gesù.
11561	*				— » La parte centrale — particolare.
13254	*				Spagnoletto. Martirio di S. Bartolomeo.
13280	*				Simone da Cusighe. Politico. La Vergine e Santi.
13258	*				Stin Giovanni. Famiglia seduta a mensa.
13350	*				Tiepolo Gio. Battista. L'Invenzione della Croce.
13351	*				— » Coro d'Angeli.
13352	*				— » L'imperatrice Elena ed il Papa Silvestro in atto di adorazione. } particolari.
13353	*				— » Gruppo di popolo.
13354	*				— S. Giuseppe col Bambino.
13355	*				— Ebrei nel deserto, castigo dei Serpenti I. parte.
13356	*				— » » » » II. »
13357	*				— » » » » III. »
13358	*				— » » » » IV. »
11535	*				— Apparizione della Sacra Famiglia a S. Gaetano.
11539	*				Tiepolo Domenico. Istituzione dell'Eucarestia.
13701	*				Tintoretto. La Crocifissione.
13702	*				— La Donna adultera.
13705	*				— » La mezza figura della donna adultera — particolare.
13703	*	*			Miracolo di S. Marco.
13704	*				— » Parte destra del quadro: Donna con fanciullo. } particolari.
13755	*				— » Schiavo.
14750	*				— » Schiavo con gruppo di popolo.
13706	*				— Procuratore Andrea Cappello.
13707	*				— » La sola testa — particolare.
13708	*				— Adamo ed Eva.
13709	*				— Caino ed Abele.

Numero	FORMATI				PARTE II. — QUADRI, AFFRESCHI, DISEGNI
	Gabinetto	Normale	1/2 foglio	Foglio	
					VENEZIA — Regia Accademia (<i>Segue</i>)
13711	*				Tintoretto. Il Doge Alvise Mocenigo.
13710	*				— » La sola testa — particolare.
13712	*				— Gesù risorto benedice tre senatori.
13713	*				— La Vergine col Bambino e tre procuratori.
13714	*				— Carlo Morosini, procuratore.
13715	*				— Ritratto di un senatore.
13716	*				— La Vergine col Bambino e quattro senatori.
13717	*				— » La Vergine col Bambino — particolare.
13718	*				— Santa Giustina con tre tesoriери.
13720	*				— Procuratore Antonio Cappello.
13721	*				— La Vergine col Bambino, Santi e tesoriери.
13722	*				— » La Vergine con Santi — particolare.
13723	*				— Ritratto d'incognito.
13724	*				— » La sola testa — particolare.
13725	*				— Assunzione della Vergine.
13756	*				— La Vergine col Bambino in gloria, S. Giorgio e due Dogi.
13757	*				— Il Doge Priamo d'Alezze.
13758	*	*			— Deposizione.
13759	*				— La Vergine con devoti.
11540	*				— » La testa della Vergine — particolare.
11541	*				— Flagellazione di Nostro Signore (<i>recente acquisto</i>).
13800	*	*	*	*	Tiziano Vecellio. Assunta.
13801	*	*	*	*	— » La Vergine con corona d'angeli.
13806	*	*	*	*	— » La Vergine sola.
13817	*	*	*	*	— » Mezza figura della Vergine. } particolari.
13807	*	*	*	*	— » La sola testa della Vergine.
11549	*	*	*	*	— » La sola testa del Padre Eterno.
11542	*				Tiziano. I tavola.
13819	*				— » II » } destra del dipinto.
13808	*				— » III » }
11543	*				— » IV » }
11544	*	*	*	*	— » V » } Gloria di Angeli che circondano la Vergine (divisa in undici tavole).
11545	*	*	*	*	— » VI » }
13809	*	*	*	*	— » VII » }
11546	*	*	*	*	— » VIII » } Sinistra del dipinto.
13818	*	*	*	*	— » IX » }
11547	*	*	*	*	— » X » }
11550	*	*	*	*	— » XI » }
13810	*	*	*	*	— S. Giovanni nel deserto.
13811	*	*	*	*	— Presentazione della Vergine al Tempio.
13812	*	*	*	*	— » La Vergine sola.
13813	*	*	*	*	— » Gruppo di donne. } particolari.
11553	*	*	*	*	— » Mezze figure del suddetto gruppo.
11554	*	*	*	*	— » Vecchia seduta con paniere.

Numero	FORMATI			PARTE II. — QUADRI, AFFRESCHI, DISEGNI
	Gabinetto	Normale	1/2 foglio Foglio	
				VENEZIA — Regia Accademia (<i>Segue</i>)
13814	*	*	*	* Tiziano. Deposizione (ultimo lavoro dell'Autore).
14751	*	*	*	— » La parte centrale — particolare.
13815	*	*	*	— La visita a S. Elisabetta.
13816	*	*	*	— Jacopo Soranzo, procuratore.
11555	*	*	*	— » La testa del procuratore — particolare.
13840	*	*	*	Torbido. Ritratto di vecchia.
14752	*	*	*	Vecellio Francesco. L'Annunziata.
14753	*	*	*	Vigri Caterina. S. Orsola con le Vergini, firmato 1456.
13902	*	*	*	Vivarini Alvise. S. Giovanni leggente.
13907	*	*	*	— S. Chiara.
13908	*	*	*	— Vergine in trono con Bambino e Santi.
13909	*	*	*	— » La Vergine — particolare.
11556	*	*	*	— Presepio e vari Santi, polittico.
13910	*	*	*	— S. Luca.
13996	*	*	*	— La Vergine e Santi, polittico.
13997	*	*	*	— La Vergine col Bambino — particolare.
13998	*	*	*	— S. Barbara.
13999	*	*	*	— La Maddalena.
13903	*	*	*	Vivarini Bartolomeo. S. Sebastiano.
13904	*	*	*	— S. Antonio abate.
13905	*	*	*	— S. Giovanni.
13906	*	*	*	— S. Lorenzo.
13995	*	*	*	Vivarini (maniera del). La Vergine contemplando il Bambino.
13245	*	*	*	Vander Weyden Roger. Lorenzo Fraimont.
14008	*	*	*	Zona Antonio. Incontro di Tiziano col giovinetto Paolo Veronese (moderno).
				Disegni di antichi maestri.
15090	*	*	*	Amico Aspertini. Studio.
15100	*	*	*	Bellini Giovanni (?). Studio di una testa.
15088	*	*	*	— Studio: Pietà.
15101	*	*	*	Bramantino. Studio di due figure virili.
15102	*	*	*	Cesare da Sesto. Studio di mezza figura di donna.
15103	*	*	*	— Studio per un'Adorazione dei Magi.
11585	*	*	*	— Studio per braccia e mani.
15091	*	*	*	Costa Lorenzo. Studio: Incredulità di S. Tommaso.
11557	*	*	*	Guercino. Studio per una Madonna.
15165	*	*	*	Leonardo da Vinci. Testa dell' <i>Ecce Homo</i> .
11558	*	*	*	— Studio per una battaglia.
15104	*	*	*	— » sulla iscrizione del corpo umano in un circolo.
15105	*	*	*	— » geometrico di una testa e abbozzo di due cavalieri.
15106	*	*	*	— » geometrico di una testa (<i>rovescio del sopraddetto</i>).
15107	*	*	*	— » di due teste.

Numero	FORMATI			PARTE II. — QUADRI, AFFRESCHI, DISEGNI
	Gabinetto	Normale	1/2 foglio Foglio	
				VENEZIA — Regia Accademia (<i>Segue</i>)
15108	*	*	*	Leonardo da Vinci. Studio di figure danzanti.
15109	*	*	*	— Studio per una battaglia.
15110	*	*	*	— » per il Cenacolo.
15111	*	*	*	— » di fanciulli.
15112	*	*	*	— » per un profilo di vecchio.
15113	*	*	*	— » per fiori.
15114	*	*	*	— Caricature.
15115	*	*	*	— »
15116	*	*	*	— Studio per la testa della Leda della Galleria Borghese.
15117	*	*	*	— » di figure sedute.
15118	*	*	*	Leonardo da Vinci (Scuola di). Studio per una testa.
15119	*	*	*	— Studio di teste ed animale.
15120	*	*	*	— » di teste.
15099	*	*	*	— Ritratto di Leonardo da Vinci.
11559	*	*	*	Lorenzo da Credi. Studio: Uomo seduto e teste di giovinetti.
15121	*	*	*	Michelangelo. Studio per figura seduta.
11562	*	*	*	— Studio: Uomo seduto in atto di mettersi una calza.
15122	*	*	*	Piazzetta Gio. Battista. Studio per teste.
15123	*	*	*	— Studio per teste.
15124	*	*	*	— » per testa.
15125	*	*	*	— » »
11563	*	*	*	— » »
11564	*	*	*	— » »
11565	*	*	*	— » »
				Libro degli schizzi di Raffaele e del Pinturicchio.
15126	*	*	*	Studio: Uomini combattenti.
15127	*	*	*	» » a cavallo.
15128	*	*	*	» di uomo in atto di atterrare una fiera.
15129	*	*	*	» un angelo volante.
15130	*	*	*	» zampognaro.
15131	*	*	*	« figura seduta.
15132	*	*	*	» » inginocchiata.
15133	*	*	*	» Deposizione.
15134	*	*	*	» parte superiore del S. Sebastiano.
15135	*	*	*	» parte inferiore » »
11566	*	*	*	» figura di donna orante.
11567	*	*	*	» mezza figura di donna.
15136	*	*	*	» Marzia ed Apollo.
15137	*	*	*	» il S. Paolo della S. Cecilia di Bologna.
15138	*	*	*	» Madonna.
15139	*	*	*	» »
15140	*	*	*	» Apostolo.

Numero	FORMATI			PARTE II. — QUADRI, AFFRESCHI, DISEGNI
	Gabinetto	Normale	1/2 foglio Foglio	
				VENEZIA — Regia Accademia (Segue)
15141	*			Studio: due figure di Apostoli.
15142	*			» filosofo.
11568	*			» Padre Maroni Mantovano.
11569	*			» Annaeo Seneca Cordue.
11571	*			» Platone.
11573	*			» Cl. Ptolomaeo Alex. Fl. Boetio.
15143	*			» filosofo Quinto Curzio.
15144	*			» » Aristotile.
15145	*			» » Homero.
15146	*			» » Tullio Cicerone.
15147	*			» fanciulli danzanti.
15148	*			» » »
15149	*			» Gesù Bambino.
15150	*			» figura nuda.
15151	*			» » »
15152	*			» » »
15153	*			» » »
15154	*			» » » e cavallo abbozzato.
15155	*			» due figure nude di donne.
15156	*			» » » di uomini.
15157	*			» varie figure nude.
15158	*			» un giovane in atto di colpire un toro.
15159	*			» teste.
15160	*			» » »
15161	*			» mezza figura di giovane.
15086	*			Palma (Scuola del). Studio: Donna supplice innanzi ad un guerriero.
15087	*			— Studio: Figura muliebre.
15089	*			Scuola Bolognese. Studio: Scena militare.
11574	*			Scuola Lombarda. Sacra Famiglia.
15080	*			Tiepolo. Pietà.
15081	*			— Madonna.
15082	*			— Madonna in trono.
15083	*			— Santissima Trinità.
15084	*			— Adorazione dei Magi.
15085	*			— Battesimo di una dama.
15162	*			Tintoretto (?) . Studio: Crocifissione.
15163	*			Uccello Paolo. Studio: Guerriero.
11586	*			— Studio: Guerriero.
15164	*			Viti Timoteo. Studio: Tre Santi.
				Chiesa di S. Alvise.
11775	*			Bonifacio II. L'ultima Cena.
13360	*	*		Tiepolo G. B. Gesù sale il monte Calvario.
13361	*			— » 1 due Ladroni — particolari.

Numero	FORMATI			PARTE II. — QUADRI, AFFRESCHI, DISEGNI
	Gabinetto	Normale	1/2 foglio Foglio	
				VENEZIA — (Segue)
				Chiesa dei SS. Apostoli.
13406	*			Tiepolo G. B. Comunione di S. Lucia.
				Chiesa di S. Bartolomeo di Rialto.
11645	*			Fra Sebastiano del Piombo. S. Ludovico.
11646	*			— S. Sebastiano.
11647	*			— S. Sinibaldo.
				Chiesa del Carmine.
12013	*			Cima. Adorazione dei pastori.
12014	*			— » Pastore con paesaggio — particolare.
12482	*			Lotto Lorenzo. S. Nicola fra Angeli e Santi.
				Chiesa di S. Cassiano.
13099	*			Palma (il Vecchio). S. Giovanni Battista fra quattro Santi.
13696	*			Tintoretto I. La Crocifissione di N. S.
				Chiesa di S. Caterina.
13190	*	*	*	Paolo Veronese. Sposalizio di S. Caterina.
13191	*			— » La Santa.
13192	*			— » Parte centrale del quadro. } particolari.
				Chiesa di S. Crisostomo.
12192	*			Fra Sebastiano del Piombo. S. Crisostomo e vari Santi.
12193	*			— » Tre Sante, mezza figure — particolare.
11660	*			Bellini Giovanni. S. Cristoforo e S. Agostino.
				Chiesa di S. Francesco della Vigna.
11653	*	*	*	Bellini Giovanni. La Vergine con il Bambino e Santi.
11654	*			— » La Vergine col Bambino — particolare.
12181	*			Fra Francesco da Negroponte. La Vergine in trono col Bambino.
12182	*			— » La Vergine col Bambino — particolare.
12243	*			Giorgione (Scuola del). Risurrezione di Nostro Signore.

Numero	FORMATI				PARTE II. — QUADRI, AFFRESCHI, DISEGNI
	Gabinetto	Normale	1/2 foglio	Foglio	
					VENEZIA — Chiesa di S. Francesco della Vigna (Segue)
13170	*				Paolo Veronese. Risurrezione di Nostro Signore.
13171	*				— La Vergine col Bambino, S. Giuseppe e Santi.
13172	*				— » La parte superiore. } particolari.
13173	*				— » S. Caterina. }
13211	*				Pennacchi Pier Maria. L'Annunziata.
					Chiesa di S. Maria Gloriosa dei Frari.
11649	*	*	*		Bellini Giovanni. La Vergine col Bambino e Santi, trittico.
11650	*	*	*		— » La Vergine col Bambino.
11661	*	*	*		— » La mezza figura della Vergine.
11662	*	*	*		— » I due Angeli che suonano. } particolari.
11651	*	*	*		— » Angelo che suona la tamburella.
11652	*	*	*		— » Angelo che suona il flauto.
13820	*	*	*		* Tiziano. La Vergine detta della famiglia Pesaro.
13821	*	*	*		— » La Vergine col Bambino.
13822	*	*	*		— » La sopraddetta su scala maggiore.
13823	*	*	*		— » Ritratto dei componenti la famiglia Pesaro. } particolari.
13824	*	*	*		— » Testa di giovane della famiglia.
13985	*	*	*		Vivarini Luigi e Basaiti M. S. Ambrogio in trono con vari Santi.
13986	*	*	*		— » S. Ambrogio — particolare.
13983	*	*	*		Vivarini B. La Vergine col Bambino e vari Santi, trittico.
13984	*	*	*		— » La Vergine col Bambino — particolare.
13981	*	*	*		— S. Marco ed altri Santi. trittico.
13982	*	*	*		— » S. Marco solo — particolare.
					Chiesa dei Gesuati.
13362	*	*	*		* Tiepolo G. B. Istituzione del Rosario, soffitto.
13364	*	*	*		— S. Domenico benedice un laico.
13365	*	*	*		— S. Domenico in gloria.
13366	*	*	*		— La Vergine sulle nubi, S. Rosa ed altro Santo.
13695	*	*	*		Tintoretto J. Gesù Crocifisso.
					Chiesa di S. Giacomo dell'Orto.
11610	*	*	*		Bassano J. La Predicazione di S. Giovanni Battista.
12702	*	*	*		Marescalco. I SS. Sebastiano, Rocco e Lorenzo.
					Chiesa di S. Giobbe.
12020	*	*	*		Cordegliaghi (?) (già attribuito al <i>Bellini</i>). Sposalizio di S. Caterina.
13265	*	*	*		Savoldo G. Adorazione di Gesù.

Numero	FORMATI				PARTE II. — QUADRI, AFFRESCHI, DISEGNI
	Gabinetto	Normale	1/2 foglio	Foglio	
					VENEZIA — (Segue)
					Chiesa di S. Giorgio Maggiore.
13581	*				Tintoretto J. L'Ultima Cena.
13582	*				— » Donna che porge le vivande — particolare.
13583	*				— La Manna nel deserto.
13584	*				— Martirio di vari Santi.
13585	*				— Cristo risorto.
13586	*				— » Due Angeli — particolare.
13587	*				— Deposizione.
					Chiesa di S. Giovanni in Bragora.
11806	*				Bordone Paris. Ultima Cena.
12016	*				Cima. S. Elena e Costantino.
12017	*				— Battesimo di Nostro Signore.
13987	*				Vivarini B. Risurrezione di Nostro Signore.
13988	*				— La Vergine, S. Andrea ed il Battista (i compartimenti inferiori sono del <i>Cima</i>).
13989	*				— » La Vergine — particolare.
11604	*				Basaiti. S. Iacopo Maggiore, S. Martino ed altro Santo.
14001	*				Vivarini B. (già attribuito al <i>Bellini</i>). La Vergine col Bambino.
					Chiesa di S. Giovanni Elemosinario.
14754	*				Licinio da Pordenone. S. Sebastiano, S. Rocco e S. Caterina.
14755	*				Tiziano Vecellio. La carità di S. Giovanni Elemosinario.
					Chiesa di S. Giovanni e Paolo.
12672	*				Marconi Rocco. Cristo fra S. Andrea e S. Pietro.
12221	*				— L'Incoronazione della Vergine (attribuito a <i>Giovanni da Udine</i> , da alcuni al <i>Carpaccio</i> , da altri al <i>Cima</i>).
12481	*				Lotto Lorenzo. S. Antonino.
13950	*				* Vivarini A. e Carpaccio V. SS. Cristoforo, Vincenzo e Sebastiano, l'Annunziata e la Deposizione, polittico.
13951	*				— » La Deposizione ed un Angelo dell'Annunziata — particolare.
13233	*				Piazzetta. S. Domenico in gloria, soffitto.
13990	*				Vivarini B. S. Agostino in trono.
11587	*				— Invetriata.
11588	*				— » La parte inferiore — particolare.

Numero	FORMATI				PARTE II. — QUADRI, AFFRESCHI, DISEGNI
	Gabinetto	Normale	1/2 foglio	Foglio	
					VENEZIA — (<i>Segue</i>)
					Chiesa della Madonna dell'Orto.
11805	*				Bordone Paris. Sposalizio di S. Caterina.
13101	*				Palma (il <i>Vecchio</i>). S. Lorenzo Giustiniani ed altri Santi.
13680	*				Tintoretto J. Adorazione del vitello.
13681	*				— » Figura di donna con braccio sinistro disteso — particolare.
13682	*				— La fine del Mondo.
13683	*				— » Parte inferiore alla sinistra del quadro — particolare.
13684	*				— Decollazione di S. Paolo.
13685	*				— Esaltazione della Croce.
13686	*				— Martirio di S. Agnese.
13687	*				— La Presentazione al Tempio.
13688	*				— » Parte centrale del quadro — particolare.
11655	*				Bellini Giovanni. La Vergine col Bambino.
12015	*				Cima. S. Giovanni Battista fra quattro Santi.
					Chiesa di S. Marziale.
13835	*				Tiziano. Tobia e l'Angelo.
13697	*				Tintoretto J. S. Marziale e due Santi.
					Monastero di S. Giuseppe.
13167	*				Paolo Veronese. Adorazione dei Pastori.
13168	*				— » Parte centrale del quadro — particolare.
13596	*				Tintoretto J. Lucifero discacciato dall'Arcangelo.
					Chiesa di S. Marco.
11691	*				Bellini Gentile. S. Marco.
11692	*				— S. Teodoro.
11693	*				Ignoto. S. Francesco. } portelle d'organo.
11694	*				— S. Girolamo.
12490	*				Maffeo da Verona. Custodia della pala d'oro. Il Salvatore e Santi.
					Chiesa di S. Formosa.
13103	*	*	*	*	Palmavecchio. S. Barbara.
13104	*	*	*	*	— » La mezza figura. } particolari. } politico.
14774	*	*	*	*	— » La sola testa.

Numero	FORMATI				PARTE II. — QUADRI, AFFRESCHI, DISEGNI
	Gabinetto	Normale	1/2 foglio	Foglio	
					VENEZIA — Chiesa di S. Formosa (<i>Segue</i>)
13105	*				Palmavecchio. S. Sebastiano.
13106	*				— Un Santo. } politico.
13107	*				— La Pietà.
13102	*	*	*	*	Sassoferrato. La Vergine col Bambino.
12820	*	*	*	*	Pietro da Messina. La Vergine col Bambino.
14002	*				Vivarini Bartolomeo. La Vergine con devoti.
					Chiesa di S. Maria Materdomini.
11971	*				Catena Vincenzo. Martirio di S. Cristina.
11972	*	*			— » La Santa con Angeli — particolare.
					Chiesa di S. Maria della Salute.
13001	*				Sassoferrato. Vergine con mani giunte.
13002	*				— Vergine con mani giunte.
13003	*				— » con mani piegate.
13004	*				— » con gli occhi rivolti al cielo.
13825	*				Tiziano. David vincitore di Golia.
13826	*				— Sacrificio di Abramo.
13827	*				— Caino uccide Abele.
13828	*				— La discesa dello Spirito Santo.
13829	*				— S. Marco fra quattro Santi.
13690	*				Tintoretto J. Le nozze di Cana.
13691	*				— » Parte centrale del quadro — particolare.
13212	*				Pennacchi Pier Maria. La Vergine col Bambino.
					Chiesa di S. Pantaleone.
11518	*				Antonio e Giovanni da Murano. Incoronazione della Vergine.
					Chiesa della Pietà.
12725	*				Moretto da Brescia. Cena in casa del Fariseo.
12726	*				— » Parte centrale del quadro — particolare.
13367	*				Tiepolo G. B. Il Trionfo della Fede.
13368	*				— Fede, Speranza e Carità.
					Chiesa di S. Pietro in Castello.
11596	*				S. Pietro in trono ed i SS. Antonio, Giacomo, Andrea e Nicola.

Numero	FORMATI				PARTE II. — QUADRI, AFFRESCHI, DISEGNI
	Gabinetto	Normale	1/2 foglio	Foglio	
					VENEZIA — (Segue)
					Chiesa del Redentore.
13915		*	*	*	Vivarini Alvise. La Vergine con il Bambino dormente.
13916	*	*	*	*	— » Parte destra del quadro, Angelo che suona.
13917	*	*	*	*	— » Parte sinistra del quadro, Angelo che suona } particolari.
11580		*	*	*	* Bissolo (attribuito a <i>Giovanni Bellini</i>). Vergine col Bambino e Santi.
11581		*	*	*	— » La Vergine col Bambino.
11582		*	*	*	— » S. Caterina. } particolari.
11583		*	*	*	— » S. Giovanni.
13230		*	*	*	Pasqualino. La Vergine, il Bambino, S. Giovanni e S. Francesco.
					Chiesa di S. Rocco.
11593		*	*	*	Tintoretto. La probatica piscina.
11594		*	*	*	Giorgione. Gesù flagellato,
14756		*	*	*	— » La testa di Gesù — particolare.
					Chiesa del S. Salvatore.
11950		*	*	*	* Carpaccio Vittore. Cena in Emaus (già attribuita a <i>Giovanni Bellini</i>).
11951		*	*	*	— » Un Pellegrino — particolare.
					Chiesa degli Scalzi.
11670		*	*	*	Bellini (?). La Vergine col Bambino.
13369		*	*	*	Tiepolo G. B. Trasporto della S. Casa di Loreto, soffitto.
13370		*	*	*	— » La parte centrale — particolare.
					Chiesa di S. Sebastiano.
13177		*	*	*	Paolo Veronese. La Vergine in gloria e vari Santi.
13178		*	*	*	— » La parte superiore — particolare.
13179		*	*	*	— Martirio di S. Sebastiano.
13180		*	*	*	— Martirio di S. Marco e Marcellino.
13181		*	*	*	— » Parte destra del quadro. } particolari.
13182		*	*	*	— » Parte centrale del quadro.
13183		*	*	*	— La Purificazione della Vergine, portelle dell'organo.

Numero	FORMATI				PARTE II. — QUADRI, AFFRESCHI, DISEGNI
	Gabinetto	Normale	1/2 foglio	Foglio	
					VENEZIA — Chiesa di S. Sebastiano (Segue)
13184		*	*	*	Paolo Veronese. Cristo sulla Croce.
13185		*	*	*	— La Vergine col Bambino e S. Caterina.
13186		*	*	*	— Ester condotta ad Assuero, soffitto.
13187		*	*	*	— Ester incoronata da Assuero »
13188		*	*	*	— Trionfo di Mardocheo »
13834		*	*	*	Tiziano. S. Nicolò »
					Chiesa dello Spirito Santo.
12701		*	*	*	Marescalco. Il Redentore fra i SS. Giorgio e Girolamo.
					Chiesa di S. Trovaso.
13692		*	*	*	Tintoretto J. Le tentazioni di S. Antonio.
13693		*	*	*	— L'Ultima Cena.
14071		*	*	*	Scuola Donatelliana. Angeli con istrumenti della Passione, bassorilievo.
					Chiesa di S. Vitale.
11945		*	*	*	* Carpaccio. S. Vitale, La Vergine ed altri Santi.
11946		*	*	*	— » Angelo che suona il mandolino — particolare.
					Chiesa di S. Zaccaria.
11656		*	*	*	* Bellini Giovanni. La Vergine in trono con quattro Santi.
11657		*	*	*	— » La Vergine ed il Bambino. } particolari.
11658		*	*	*	— » Testa di una Santa.
11659		*	*	*	— » L'Angelo che suona.
11516		*	*	*	Giovanni ed Antonio da Murano e Ludovico de For... La Vergine col Bambino e Santi, polittico.
11517		*	*	*	— » La Vergine col Bambino — particolare.
11515		*	*	*	Antonio da Murano e Giovanni d'Alemagna. Vari Santi.
11514		*	*	*	— Pala della Cappella di S. Tarasio.
					ISOLA DI MURANO
					Chiesa di S. Pietro martire.
11666		*	*	*	* Bellini Giovanni. La Vergine, S. Agostino, S. Marco ed il Doge Agostino Barbarigo.
11667		*	*	*	— » La Vergine col Bambino.
11668		*	*	*	— » Mezza figura d'Angelo suonante il violino. } particolari.

Numero	FORMATI				PARTE II. — QUADRI, AFFRESCHI, DISEGNI
	Gabinetto	Normale	1/2 foglio	Foglio	
					VENEZIA — Chiesa di S. Pietro Martire (<i>Segue</i>)
11669	*				Bellini Giovanni (?) forse <i>Basaiti</i> . Assunzione della Vergine.
13189	*				Paolo Veronese. S. Girolamo nel deserto.
13689	*				Tintoretto J. Battesimo di Nostro Signore.
13252	*				Francesco di S. Croce. Vergine in trono, S. Liberale ed altri Santi.
					Museo Civico-Correr.
11548	*				Ansuino da Forlì. Incognito.
11602	*				Basaiti Marco. La Vergine col Bambino ed un devoto.
11697	*				Bellini Gentile. Il Doge Francesco Foscari.
11663	*				— Il Doge Giovanni Mocenigo.
11664	*				— Cristo morto sorretto da due Angeli.
11665	*				— Cristo in croce.
11708	*				Boccaccino. La Vergine col Bambino e due Santi.
11897	*				Carpaccio Vittore. Due Veneziane.
11898	*				— La visita a S. Elisabetta.
11899	*				— » Paesaggio con turchi a cavallo — particolare.
12041	*				Cosmè Tura. La Pietà.
12483	*				Lotto Lorenzo. La Vergine col Bambino.
12700	*				Marescalco. Trasfigurazione.
12800	*				Palmezzano Marco. Gesù che porta la Croce.
12801	*				— Ritratto di Cesare Borgia (?).
13240	*				Quirizio da Murano. La Vergine coi SS. Girolamo ed Agostino, trittico.
					Collezione di Piatti — Fabbrica Faentina
					Scuola del Francia.
14040	*				— Marsia ed Apollo.
14041	*				— Le quattro Stagioni.
14042	*				— Peleo abbraccia Tetide.
14043	*				— Leda con il cigno.
14044	*				— Giudizio di Mida.
14045	*				— Euridice ed Aristeo.
14046	*				— Giulia ed Otino.
14047	*				— Allegoria della castità.
14048	*				— Diana e Meleagro.
14050	*				— La forza d'Amore.
14051	*				— Narciso ed Ero.
14052	*				— Salomone adora un Idolo.
14053	*				— Episodio della storia di Salomone.
14054	*				— Orfeo che suona.
14055	*				— » che va all'Inferno.
14056	*				— » ed Euridice.
14057	*				— Morte d'Orfeo.

Numero	FORMATI				PARTE II. — QUADRI, AFFRESCHI, DISEGNI
	Gabinetto	Normale	1/2 foglio	Foglio	
					VENEZIA — (<i>Segue</i>)
					Oratorio di S. Giorgio degli Schiavoni.
11864	*	*			Carpaccio Vittore. Camera da studio di S. Girolamo.
11865	*	*			— » Sedia del Santo con cagnolino. } particolari.
11866	*	*			— » La figura del Santo. }
11867	*	*	*		— S. Girolamo ammansa il leone.
11868	*	*	*		— » Il Santo con il leone — particolare.
11869	*	*	*		— Morte di S. Girolamo.
11870	*	*	*		— Il Santo morto.
11871	*	*	*		— » Gruppo di frati, parte sinistra. } particolari.
11872	*	*	*		— » Gruppo di frati, parte destra. }
11873	*	*	*		— Gesù chiama S. Matteo all'Apostolato.
11874	*	*	*		— Gesù all'Orto.
11875	*	*	*		— S. Trifone ammansa il basilisco.
11876	*	*	*		— » Parte destra del quadro. } particolari.
11877	*	*	*		— » » centrale. }
11878	*	*	*		— » » sinistra. }
11879	*	*	*		— S. Giorgio battezza i Gentili.
11880	*	*	*		— » Gruppo di suonatori.
11881	*	*	*		— » Gruppo del centro.
11882	*	*	*		— » Parte sinistra del quadro ove si vede S. Giorgio in atto di battezzare. } particolari.
11883	*	*	*		— S. Giorgio combatte il Dragone.
11884	*	*	*		— » Il Santo combattente a cavallo. } particolari.
11885	*	*	*		— » La sola figura del Santo. }
11886	*	*	*		— » Metà della figura del Santo. }
11887	*	*	*		— » Il Drago con paesaggio. }
11888	*	*	*		— » Giovinetta liberata dal Santo. }
11889	*	*	*		— » Membra umane sparse sul campo. }
11890	*	*	*		— Trionfo di S. Giorgio.
11891	*	*	*		— » Il Santo.
11892	*	*	*		— » Gruppo di suonatori.
11893	*	*	*		— » Personaggi a cavallo, parte destra del quadro. } particolari.
11894	*	*	*		— » Gruppo di cavalli, parte sinistra del quadro. }
11895	*	*	*		— » L'intero gruppo di destra del quadro.
11896	*	*	*		— » L'intero gruppo di sinistra.
11973	*	*	*		Catena Vincenzo. La Vergine col Bambino.

Numero	FORMATI				PARTE II. — QUADRI, AFFRESCHI, DISEGNI
	Gabinetto	Normale	1/2 foglio	Foglio	
VENEZIA — (Segue)					
Palazzo Ducale.					
Ritratto di Dogi nella Sala del Maggior Consiglio e Sala dello Scrutinio.					
11807	*				Tintoretto Jacopo { Obelerio Antenoreo, 804-810. Agnello Partecipazio, 810-827.
11808	*				Tintoretto (Scuola del) { Giovanni Partecipazio II, 881-887. Pietro Candiano I, 887-888.
11809	*				» { Pietro Partecipazio, 939-942. Pietro Candiano III, 942-959.
11810	*				» { Pietro Candiano IV, 959-976. Pietro Orseolo I, 976-978.
11811	*				» { Vitale Candiano, 978-979. Tribuno Memmo, 979-991.
11812	*				» { Vitale Faliero, 1085-1096. Vitale Michiel I, 1096-1102.
11813	*				» { Ordelafo Falier, 1102-1118. Domenico Michiel, 1118-1130.
11814	*				» { Vitale Michiel II, 1156-1172. Sebastiano Ziani, 1172-1178.
11815	*				» { Ostro Mastropiero, 1178-1193. Enrico Dandolo, 1193-1205.
11816	*				» { Giovanni Dandolo, 1280-1289. Pietro Grandenigo, 1289-1311.
11817	*				» { Marino Zorzi, 1311-1312. Giovanni Soranzo, 1312-1329.
11499	*				» { Andrea Dandolo, 1343-1354. Marino Faliero, 1354-1355.
11819	*				» { Andrea Contarini, 1368-1382. Michele Morosini, 1382-1382.
11820	*				» { Antonio Venier, 1382-1400. Michele Steno, 1400-1414.
11821	*				» { Tommaso Mocenigo, 1414-1423. Francesco Foscarini, 1423-1457.
11822	*				» { Nicolò Tron, 1471-1473. Nicolò Marcello, 1473-1474.
11823	*				» { Pietro Mocenigo, 1474-1476. Andrea Vendramin, 1476-1478.
11824	*				» { Giovanni Mocenigo, 1478-1485. Marco Barbarigo, 1485-1486.
11825	*				» { Agostino Barbarigo, 1486-1501. Leonardo Loredano, 1501-1521.
11826	*				» { Pietro Lando, 1539-1545. Francesco Donato, 1545-1553.

Numero	FORMATI				PARTE II. — QUADRI, AFFRESCHI, DISEGNI
	Gabinetto	Normale	1/2 foglio	Foglio	
VENEZIA — Palazzo Ducale (Segue)					
11827	*				Tintoretto Domenico. Marino Grimani, 1595-1606.
11828	*				Tintoretto (Scuola del). Lorenzo Priuli, 1559-1567.
11829	*				— Sebastiano Venier, 1577-1578.
11830	*				— Pasquale Cicogna, 1585-1595.
11831	*				Dorigny Ludovico. Francesco Morosini, detto il <i>Peloponesiaco</i> , 1688-1694.
11832	*				Quarana Jacopo. Alvise Mocenigo, 1763-1778.
11833	*				Prepiani Girolamo. Paolo Venier, 1779-1789.
11834	*				— Ludovico Manin, 1789-1797.
14757	*				Aliense. Il Doge Enrico Dandolo incorona Balduino.
11595	*				— Presa di Tiro da parte dei Veneziani, comandati dal Doge Domenico Michiel.
11552	*				Bartolomeo Veneziano. La Vergine col Bambino — Antichiesetta.
11607	*				Bassano Jacopo. Giacobbe di ritorno da Canaan.
11609	*				Bassano Francesco. Presa di Padova.
14758	*				— S. Giovanni scrive l'Apocalisse.
14759	*				Bassano Leandro. Alessandro III consegna un cero benedetto al Doge.
11605	*				— Il Doge Ziani riceve la spada da Alessandro III, <i>Sala del Maggior Consiglio</i> .
11613	*				— Il Doge Ziani incontrato dal Papa Alessandro III. Parte I. } da riunirsi.
11614	*				— » Parte II. }
11615	*				— » Parte III. }
11618	*				Bellini Gentile. La Vergine col Bambino.
11612	*				Bellini Giovanni. La Pietà.
11768	*				Bonifacio Veronese. Il Salvatore in trono, <i>Chiesetta</i> .
11769	*				— S. Cristoforo ed i SS. Giovanni Battista ed Evangelista.
11773	*				— Gesù discaccia i profanatori dal tempio, <i>Antichiesetta</i> .
11804	*				Bordone Paris. Il Corpo di Gesù sorretto da due Angeli, <i>Chiesetta</i> .
14760	*				Caliari Carletto Veronese. Il Doge Cicogna e gli ambasciatori Persiani.
11928	*				Carpaccio Vittore. Il leone di S. Marco. <i>Sala del Consiglio dei Tre</i> .
11929	*				— » Parte destra del quadro, ove si vede il Palazzo Ducale con la Bucintoro — particolare.
11974	*				Catena Vincenzo. La Vergine col Bambino ed il Doge Loredano, <i>Sala del Consiglio dei Tre</i> .
14761	*				Civetta. Scena dell'Inferno.
14762	*				Contarini Giovanni. La presa di Verona.
11616	*				— Il Doge Marino Grimani inginocchiato innanzi alla Vergine ed ai Santi.

Numero	FORMATI				PARTE II. — QUADRI, AFFRESCHI, DISEGNI
	Gabinetto	Normale	1/2 foglio	Foglio	
					VENEZIA — Palazzo Ducale (<i>Segue</i>)
14763	*				Eredi Veronese. Alessandro III ed il Doge inviano ambasciatori a Barbarossa.
14764	*				Iacobello del Fiore. Leone di S. Marcò.
12649	*				Metsys Quintino. <i>Ecce Homo</i> , <i>Chiesetta</i> .
12930	*				Palma (il <i>Giovane</i>). La preghiera dei Dogi Prioli, Girolamo e Lorenzo, <i>Sala del Senato</i> .
14765	*				— » Il Cristo benedicente — particolare.
12931	*				— Francesco Bembo vince il Visconti, <i>Sala del Maggior Consiglio</i> .
12932	*				— Andrea Gritti prende Padova, <i>Sala del Maggior Consiglio</i> .
12933	*				— Allegoria della lega di Cambrai, <i>Sala del Senato</i> .
12934	*	*			— Giudizio finale, <i>Sala dello Scrutinio</i> .
12935	*				— Venezia incoronata, <i>Sala del Maggior Consiglio</i> .
13113	*	*			* Paolo Veronese. Apoteosi della battaglia di Lepanto.
13114	*				— La Moderazione.
13115	*				— La Vigilanza.
13116	*				— La Fedeltà.
13117	*	*	*	*	— L'Industria.
13118	*	*	*	*	— La Semplicità.
13119	*	*	*	*	— L'Abbondanza.
13120	*	*	*	*	— La Mansuetudine.
13121	*	*	*	*	— La Fortuna.
13122	*	*			— Venezia sul Mondo con la Giustizia e la Pace.
13123	*				— Nettuno e Marte.
13124	*				— Fede e Sacrificio della legge antica.
13125	*	*	*		— Il Ratto d'Europa, <i>Anticollegio</i> .
13144	*	*	*		— » Gruppo centrale.
13145	*	*	*		— » Mezza figura dell'Europa. } particolari.
13126	*				— Una foresta, <i>Chiesetta</i> .
13166	*	*			— Gesù all'orto. »
13146	*	*	*		— Gioventù e Vecchiaia, <i>Sala del Consiglio dei Dieci</i> .
13150	*	*	*		— » La Gioventù — particolare.
13127	*	*	*		— Trionfo di Venezia, <i>Sala del Maggior Consiglio</i> .
13128	*	*	*		— » Parte superiore, con Venezia in trono.
14766	*				— » La sola figura simbolica di Venezia.
13129	*				— » Parte centrale: personaggi sul loggiato. } particolari.
13147	*				— Conquista di Smirne, <i>Sala del Maggior Consiglio</i> .
13148	*				— Difesa di Scutari »
13149	*				— Andrea Contarini reduce dalla vittoria di Chioggia.
13153	*				— Adorazione dei Magi, <i>Soffitto della Biblioteca</i> .
13197	*				Fiammingo Paolo. Il Papa Alessandro III benedice il Doge Ziani avanti la partenza per la guerra.

Numero	FORMATI				PARTE II. — QUADRI, AFFRESCHI, DISEGNI
	Gabinetto	Normale	1/2 foglio	Foglio	
					VENEZIA — Palazzo Ducale (<i>Segue</i>)
12921	*				Previtali Andrea. Il passaggio del Mar Rosso.
12241	*				— Gesù al Limbo, <i>Chiesetta</i> .
13359	*				Tiepolo Giovanni Battista. Venezia disposta a Nettuno.
13402	*				— Cicerone che disputa. } Chiarosecure
13403	*				— Demostene incoronato. } della Sala del Senato.
13579	*				Tintoretto Domenico. Battaglia navale di Salvore.
13580	*				— Presa di Costantinopoli.
13600	*				Tintoretto Jacopo. Le Quattro Stagioni (chiaroscuro), <i>Sala del Collegio</i> .
13601	*				— » La Primavera e l'Estate — particolare.
13602	*	*			— Minerva respinge Marte, <i>Anticollegio</i> .
13603	*	*	*		— Mercurio e le Grazie »
13604	*	*	*		— Arianna e Bacco. »
13605	*	*	*		— La fucina di Vulcano. »
13606	*	*	*		— Sposalizio di S. Caterina, <i>Sala del Collegio</i> .
13607	*				— » La Santa.
13608	*				— » Testa della Santa. } particolari.
13609	*	*			— Deposizione dalla Croce, con i dogi Pietro Lando e Marcantonio Trevisan, <i>Sala del Senato</i> .
14767	*				— Il Doge Luigi Mocenigo inginocchiato avanti al Salvatore, S. Marco ed altri Santi.
13610	*				— S. Girolamo e S. Andrea, <i>Antichiesetta</i> .
13611	*				— SS. Ludovico, Giorgio e Margherita, <i>Antichiesetta</i> .
13612	*				— » S. Margherita — particolare.
13613	*				— Nicolò Priuli, <i>Vestibolo quadrato</i> .
13614	*				— » La testa — particolare.
13615	*				— Il Doge Priuli riceve la spada della giustizia, <i>Vestibolo quadrato</i> .
13616	*	*			— Battaglia di Zara, <i>Sala dello Scrutinio</i> .
13617	*				— » Parte destra del quadro.
13618	*				— » Parte sinistra del quadro. } particolari.
13619	*				— I Delegati del Papa e del Doge avanti Federico Barbarossa, <i>Sala del Gran Consiglio</i> .
13620	*				— Battaglia di Riva sul lago di Garda, <i>Sala del Maggior Consiglio</i> .
13621	*				— Vittor Soranzo sconfigge ad Argenta gli Estensi, <i>Sala del Maggior Consiglio</i> .
13622	*				— Marcello prende Gallipoli agli Aragonesi, <i>Sala del Maggior Consiglio</i> .
13623	*				— La difesa di Brescia, <i>Sala del Maggior Consiglio</i> .
13624	*				— Venezia fra le divinità, il Doge Nicolò da Ponte riceve gli ambasciatori, <i>Sala del Maggior Consiglio</i> .
13625	*				— » Parte superiore del quadro — particolare.
13626	*				— Venezia Regina del mare circondata da divinità, <i>Sala del Senato</i> .

Numero	FORMATI				PARTE II. — QUADRI, AFFRESCHI, DISEGNI
	Gabinetto	Normale	1/2 foglio	Foglio	
					VENEZIA — Palazzo Ducale (<i>Segue</i>)
13627	*				Tintoretto Jacopo. Il Doge Loredano implorante la Vergine, <i>Sala del Senato</i> .
13628	*				— La Vergine in gloria e il Doge Nicolò da Ponte, <i>Sala del Collegio</i> .
13629	*				— Giove proclama Venezia Regina dell'Adriatico, <i>Sala delle Quattro Porte</i> .
13630	*				— Paolo Paruta procuratore, <i>Vestibolo quadrato</i> .
13632	*	*			— Paradiso, <i>Sala del Maggior Consiglio</i> .
13633	*				— » Parte centrale.
14768	*				— » Il Salvatore e la Vergine.
13634	*				— » Parte destra, con l'Evangelista San Marco.
13635	*				— » Parte sinistra del Paradiso con l'Evangelista S. Luca. } particolari.
13749	*				— Il Doge Andrea Gritti inginocchiato avanti la Vergine.
13750	*				— Risurrezione di Gesù.
13719	*				— Il Doge Nicolò da Ponte, <i>Sala degli Scarlatti</i> .
13760	*	*	*		Tiziano Vecellio. S. Cristoforo. Affresco nella scala.
13761	*	*	*		— » Mezza figura — particolare.
13790	*	*	*		— Il Doge Grimani inginocchiato avanti la Religione, <i>Sala delle Quattro Porte</i> .
14769	*				— » La figura della Religione — particolare.
11603	*				Marco Vecellio. Alfiere alla sinistra del suddetto quadro. } particolari.
11617	*				— » Profeta alla destra.
14770	*				— L'Imperatore Carlo V e Papa Clemente VII.
14771	*				Vicentino Andrea. Baldovino eletto Imperatore di Costantinopoli.
13880	*				— Arrivo di Enrico III di Francia, <i>Sala delle Quattro Porte</i> .
13881	*				— Assalto di Zara, <i>Sala del Maggior Consiglio</i> .
13882	*	*			— Battaglia di Lepanto, <i>Sala dello Scrutinio</i> .
13883	*				— Il Doge Ziani riceve da Alessandro III un anello d'oro.
13891	*				Zaniberti. La Verità scoperta dal Tempo.
13892	*				Zuccari. Federico Barbarossa s'inginocchia avanti Alessandro III, <i>Sala del Maggior Consiglio</i> .
					Palazzo Giovanelli.
12245	*	*			Giorgione. La Tempesta.
					Palazzo Giustiniani.
12008	*				Cima. La Maddalena.

Numero	FORMATI				PARTE II. — QUADRI, AFFRESCHI, DISEGNI
	Gabinetto	Normale	1/2 foglio	Foglio	
					VENEZIA — (<i>Segue</i>)
					Palazzo Guggenheim.
12139	*				Fagolino. La Vergine col Bambino.
13237	*				Scarsellino. La Vergine col Bambino e S. Giovanni.
					Palazzo Labia.
					Affreschi.
13388	*	*			Tiepolo G. Battista. Arrivo di Cleopatra. L'intera parete.
13389	*				— » Il Quadro principale.
13390	*				— » Una Scena mitologica.
13391	*				— » Parte destra della parete con figura allegorica: la Pittura. } particolari.
13392	*				— » Parte sinistra della parete con figura allegorica: la Musica. }
13393	*	*			— Convito di Cleopatra ed Antonio. L'intera parete.
13394	*				— » Il Quadro principale.
13395	*				— » Parte destra della parete con figura allegorica: l'Architettura. } particolari.
13396	*				— » Parte sinistra della parete con figura allegorica: la Geometria. }
13397	*				— » Il Tempo.
13398	*				— » La Giustizia e la Pace. } particolari del soffitto.
13399	*				— » La Fortuna.
13400	*				— » Il Trionfo delle armi.
13401	*				— Il cavallo Pegaseo e la Fama (parte centrale del soffitto).
					Palazzo Layard.
11690	*				Bellini Gentile. Maometto II.
11639	*				Bellini Giovanni. La Vergine col Bambino.
11584	*				Bissolo. La Vergine col Bambino, l'Arcangelo Michele. S. Veronica ed i donatori.
11709	*				Boccaccino. La Vergine col Bambino e due Angeli in adorazione.
11943	*				Carpaccio V. Apparizione della Vergine.
11944	*				— Storie di S. Orsola.
12042	*				Cosmè Tura. Figura allegorica di una stagione.
12125	*				Grandi Ercole da Ferrara. La Vergine col Bambino, S. Domenico e S. Caterina da Siena.
12203	*				Garofalo. S. Caterina.
12206	*				Ferrari Gaudenzio. L'Annunziata.

Numero	FORMATI				PARTE II. — QUADRI, AFFRESCHI, DISEGNI
	Gabinetto	Normale	1/2 foglio	Foglio	
					VENEZIA — Palazzo Layard (<i>Segue</i>)
12711	*				Mazzolino. Il Presepio.
12727	*				Moretto da Brescia. Ritratto d'incognito.
12728	*				— La Vergine col Bambino dormente, ed ai lati S. Domenico e S. Antonio.
12484	*				Lotto Lorenzo. Il Presepio.
13266	*				Savoldo. S. Girolamo nel deserto.
14017	*				Zoppo Marco. <i>Ecce Homo</i> .
					Raccolta Quirini Stampalia.
11611	*				Bellini G. La Vergine col Bambino.
12230	*				Giannetti R. Giovanni Barbarigo libera Maria regina d'Ungheria dal castello di Castelnuovo. — Moderno.
12244	*				Giorgione (?). Ritratto d'incognito.
12420	*				Lorenzo da Credi (?). La Vergine col Bambino e S. Giovanni.
12662	*				Mantegna (?). La Presentazione al Tempio.
12905	*				Pordenone. Sacra Conversazione.
12936	*				Palma (il <i>Giovane</i>) (?). Giuditta con la testa di Oloferne.
13108	*				Palmavecchio. Violante. (<i>Quadro non terminato</i>)
					Pinacoteca Manfredini al Seminario.
11551	*				Bacchiacca. Deposizione di Nostro Signore.
11570	*				Beccafumi Domenico. Penelope.
11797	*				Boltraffio G. A. La Sacra Famiglia e un Angelo.
11798	*				Bronzino. Lucrezia Minerbetta de' Medici.
12200	*				Fra Bartolomeo da S. Marco. La Vergine col Bambino.
12415	*				Lippi Filippino. Gesù e la Maddalena. Gesù e la Samaritana.
12242	*				Giorgione. Apollo e Dafne.
13409	*				Teniers David. Vecchio alchimista con una vecchia.
					Scuola di S. Rocco.
11640	*				Tiepolo. Agar nel deserto.
11641	*				— Abramo visitato dagli Angeli.
13646	*	*			Tintoretto. L'Annunziata.
13647	*	*			— L'Adorazione dei Magi.
13648	*	*			— La fuga in Egitto.
13745	*	*			— » Gruppo della Vergine con S. Giuseppe — particolare.
13649	*	*			— Strage degl'Innocenti.
13650	*	*			— » Parte destra — particolare.
13651	*	*			— La Maddalena nel deserto.
13652	*	*			— S. Maria Egiziaca.
13653	*	*			— La Circoncisione di Nostro Signore.

Numero	FORMATI				PARTE II. — QUADRI, AFFRESCHI, DISEGNI
	Gabinetto	Normale	1/2 foglio	Foglio	
					VENEZIA — Scuola di S. Rocco (<i>Segue</i>)
					Scale.
13654	*				Tintoretto. Visita della Vergine a S. Elisabetta.
13830	*	*			Tiziano. L'Annunziata.
					Prima sala.
13655	*				Tiziano. Interno.
13657	*				Tintoretto. Risurrezione di Lazzaro.
13658	*				— La moltiplicazione dei pani.
13659	*	*			— L'ultima Cena.
13660	*	*			— » Parte centrale — particolare.
13661	*	*			— Gesù all'orto.
13662	*	*			— Risurrezione di Nostro Signore.
13663	*	*			— Battesimo di Cristo.
13664	*	*			— Presepio.
13665	*	*			— Martirio di S. Sebastiano.
13666	*	*			— Cristo tentato da Satana.
13667	*	*			— La probatica piscina.
13668	*	*			— L'Ascensione.
					Soffitto.
13669	*				— Il Peccato originale.
13670	*				— Mosè fa scaturire l'acqua dalla rupe.
13671	*				— Roveto ardente.
13672	*				— Colonna di luce nel deserto.
13673	*				— Giona.
13674	*				— Sansone.
13675	*				— Castigo dei serpenti.
13676	*				— » Parte centrale — particolare.
13677	*				— Visione d'Ezechiele.
13678	*				— Scala di Giacobbe.
13679	*				— Sacrificio di Abramo.
13726	*				— Elia trasportato in Cielo.
13727	*				— La manna nel deserto.
13728	*				— Elia nel deserto.
13729	*				— Eliseo che dispensa i pani.
14772	*				Scuola del Tiziano. Gesù con la corona di spine. Sala della Cancelleria.
					Sala dell'Albergo.
13640	*	*			Tintoretto. La Crocifissione di Nostro Signore.
13730	*	*			— » Parte centrale — particolare.

Numero	FORMATI			PARTE II. — QUADRI, AFFRESCHI, DISEGNI
	Gabinetto	Normale	1/2 foglio Foglio	
VENEZIA — Sala dell'Albergo (Segue)				
Tintoretto. La Crocifissione di Nostro Signore :				
13731	*			— » Gruppo ai piedi della Croce: La Vergine e le Marie.
13732	*			— » Gruppo ai piedi della Croce: S. Giovanni, la Maddalena e un discepolo.
13733	*			— » Gruppo del ladrone alla destra di Cristo.
13734	*			— » Gruppo del ladrone alla sinistra di Cristo. } particolari.
13735	*			— » Gruppo di tre manigoldi che innalzano la Croce.
13641	*			— » Manigoldo che tira la Croce con una corda.
13642	*			— » Manigoldo che scava la fossa.
13737	**	*		— Cristo avanti a Pilato.
13738	**	*		— » Parte centrale — particolare.
13739	**	*		— Cristo al Calvario.
13740	**	*		— Coronazione di spine.
Soffitto.				
13741	*			— S. Rocco in gloria.
13742	**	*		— Figura decorativa.
13743	**	*		— » »
13744	**	*		— » »
FONTANELLATO.				
Affreschi.				
Parmigianino. I. parete: Diana inseguita da Atteone.				
10657	*			— » Diana fuggente. } particolari.
10658	**	*		— » Inseguitore di Diana.
10659	**	*		— » Un Cane.
10660	**	*		— II parete: Metamorfofi di Atteone.
10661	**	*		— » Atteone mutato in cervo. } particolari.
10662	**	*		— » Diana sorpresa nel bagno.
10663	**	*		— » Ninfa nel bagno.
10664	**	*		— III parete: Diana fa dilaniare Atteone dai capi.
10665	**	*		— IV parete: Cani ed ancella di Diana.
10666	**	*		

Numero	FORMATI			PARTE II. — QUADRI, AFFRESCHI, DISEGNI
	Gabinetto	Normale	1/2 foglio Foglio	
VERONA.				
Chiesa di S. Anastasia.				
12365	*			Girolamo dai Libri. La Vergine in trono con due Santi e due devoti.
12366	*			Liberale da Verona. S. M. Maddalena, S. Caterina ed altra Santa.
12367	**	*		Pisanello. S. Giorgio liberatore della principessa di Trebisonda.
12368	**	*		— » Testa di S. Giorgio.
12369	**	*		— » Testa della principessa di Trebisonda. } particolari.
12370	**	*		— » Gruppo di cavalieri.
12371	**	*		— » Un Pellegrino.
Duomo.				
12372	*			Liberale da Verona e Giolfino. Adorazione dei Magi; ai lati quattro Santi.
12373	*			Tiziano Vecellio. L'Assunta.
Battistero.				
12274	*			Carotto Francesco. La Vergine con due Santi e un devoto.
Chiesa di S. Fermo.				
12375	*			Antica Scuola Veronese. La Crocifissione.
12376	**	*		Pisanello. La Vergine Annunziata. } Affreschi del monumento Brenzon.
12377	**	*		— » L'Angelo Annunziante.
12378	**	*		— » Mezza figura di un Arcangelo.
Chiesa di S. Giorgio.				
12379	*			Carotto Francesco. S. Orsola con le Vergini.
12380	**	*		Girolamo dai Libri. La Vergine fra due Santi Vescovi.
12381	**	*		— » Tre Angeli musicanti — particolare.
12382	**	*		Moretto da Brescia. La Vergine in gloria e le Sante Caterina, Lucia, Barbara e Agnese.
12383	*			Paolo Veronese. Martirio di S. Giorgio.

Numero	FORMATI				PARTE II. — QUADRI, AFFRESCHI, DISEGNI
	Gabinetto	Normale	1/2 foglio	Foglio	
					VERONA — (Segue)
					Chiesa di S. Maria in Organo.
12384	*				Girolamo dai Libri (forse d' <i>Ignoto Veronese, bellinesco</i>). La Vergine in trono fra un diacono ed una Santa.
12385	*				Giolfino Niccolò . La raccolta della manna.
12386	*				— L'Agnello Pasquale.
12387	*				Morone Francesco . La Vergine in trono fra due Sante e due Angeletti musicanti.
12388	*				Savoldo Girolamo . La Vergine in trono e quattro Santi.
					Chiesa di S. Nazaro e Celso.
12391	*				Bonsignori . La Vergine in gloria con i Santi Biagio, Sebastiano e Giuliano.
12389	*				Girolamo dai Libri . Martirio di San Sebastiano. } Predella divisa in due parti, da riunirsi.
12390	*				— Martirio di Santa Giuliana.
12392	*				Montagna Bartolomeo . S. Biagio e Santa Giuliana.
					Chiesa di S. Polo.
12393	*				Carotto . La Vergine in trono fra i Santi Pietro e Paolo.
12394	*				— » La Vergine in trono — particolare.
12395	*				Girolamo dai Libri . S. Anna con la Vergine, due Santi e due devoti.
12396	*				Paolo Veronese . La Vergine in trono, S. Giovanni e devoti.
					Chiesa di S. Tommaso.
12397	*				Girolamo dai Libri . I Santi Sebastiano, Rocco e Giobbe.
12399	*				— » Testa del S. Rocco — particolare.
					Chiesa di S. Zeno Maggiore.
12399	*				Mantegna . La Vergine in trono e Santi (con le copie delle predelle originali), trittico.
12400	*	*	*		— » La Vergine in trono con Angeli musicanti. } particolari.
12401	*				— » S. Pietro, S. Paolo e due Santi.
12402	*				— » S. Giovanni, S. Lorenzo e due Santi.

Numero	FORMATI				PARTE II. — QUADRI, AFFRESCHI, DISEGNI
	Gabinetto	Normale	1/2 foglio	Foglio	
					VERONA — (Segue)
					Museo Civico.
12403	*				Badile Antonio . La Vergine in trono con i Santi Andrea, Pietro e Giovanni.
12404	*				Bellini Giovanni . La Vergine adora il Bambino dormente.
12405	*				Bellini Iacopo . Cristo in croce.
12406	*				Benaglio Francesco . La Vergine col Bambino e tre Angeli.
12407	*				Pseudo Boccaccino . Le Sante Marta e Maddalena.
12408	*				Bonsignori Francesco . La Vergine che adora il Bambino dormente.
12409	*				Carotto Francesco . Sei Santi in adorazione del Bambino Gesù.
12410	*				— La Vergine col Bambino.
12412	*				— Sacra Famiglia, Gesù e S. Giovanni in atto di baciarsi.
12413	*				— La lavanda dei piedi.
12414	*				— S. Caterina d'Alessandria.
12416	*				— I tre Arcangeli ed il Tobìolo.
12417	*				Cavazzola . La Vergine, il Bambino e S. Giovanni.
12418	*				— La Vergine col Bambino.
12419	*				— Battesimo di Gesù, affresco.
12421	*				— L'Orazione all'orto.
12422	*				— Gesù coronato di spine.
12423	*				— Gesù flagellato.
12424	*				— Gesù porta la Croce.
12425	*				— Deposizione di Nostro Signore.
12426	*				— Incredulità di S. Tommaso.
12427	*				— La Vergine in gloria, in basso sei Santi e la donatrice.
12428	*				— S. Bonaventura.
12429	*				— I SS. Michele e Paolo.
12430	*				— S. Giovanni Battista e S. Pietro.
12431	*				Cesare da Sesto . Cristo morto, piantato dalla Maddalena e da altro Santo.
12432	*				Correggio . Copia della testa del Bambino Gesù nella Madonna della Scodella a Parma.
12433	*				Crivelli Carlo . La Vergine col Bambino ed Angeli.
12434	*				Dyck (Van) Antonio (attribuito). Ritratto d'incognito.
12435	*				Falconetto G. M. La Sibilla svela ad Augusto il mistero dell'Incarnazione.
12436	*				Farinato Paolo . Gesù presentato al popolo.
12437	*				Fra Bartolomeo da S. Marco . Ritratto d'incognito.
12438	*				Francia Francesco . La Vergine col Bambino. Angeli e Santi.
12439	*				Giolfino Niccolò . La Vergine col Bambino dormente.
12440	*				— Musa Tersicore.
12441	*				— Musa Urania.
12442	*				Girolamo dai Libri . La Vergine in trono, S. Giuseppe e l'Arcangelo.

Numero	FORMATI				PARTE II. — QUADRI, AFFRESCHI, DISEGNI
	Gabinetto	Normale	1/2 foglio	Foglio	
					VERONA — Museo Civico (Segue)
12443	*				Girolamo dai Libri. La Vergine in trono fra i Santi Rocco e Sebastiano.
12444	*				— S. Sebastiano.
12445	*				— Battesimo di Gesù.
12446	*				— Natività di Nostro Signore, con i Santi Giovanni e Girolamo.
12447	*				Ignoto. Ritratto d'uomo con catena al collo.
12448	*				Ignoto Veronese. La Vergine e due Santi: nella lunetta, La Crocifissione, trittico.
12449	*				— Ebe.
12450	*				— Castità di Giuseppe.
12455	*				India Bernardino. Sacra Famiglia.
12456	*				Liberale da Verona. S. Sebastiano.
12457	*				Mantegna. Sacra Famiglia.
12458	*				Montagna. Due Santi Vescovi.
12459	*				Moor Antonio. Ritratto d'ignoto.
12460	*				Morone Francesco. La Vergine col Bambino fra quattro Santi, affresco.
12461	*				— La Vergine in trono, quattro Santi ed una devota.
12462	*				— La lavanda dei piedi.
12463	*				— La Vergine in gloria ed i Santi Pietro ed Andrea.
12464	*				— La Vergine col Bambino.
12465	*				— S. Caterina e un devoto.
12466	*				— Il Padre Eterno e Gesù fra la Vergine e S. Giovanni.
12472	*				Paolo Veronese. Deposizione dalla Croce.
12473	*				— Ritratto di Paolo Guarienti.
12474	*				— » La testa — particolare.
12467	*				Perugino Pietro. La Vergine col Bambino, S. Giovanni e due Angeli.
12468	*				— Adorazione dei Magi, copia.
12469	*				Piazza Calisto. Erodiade.
12470	*				Piazza Albertino (già attribuito a <i>Raffaello</i>). Sacra Famiglia.
12471	*				Santa Croce Francesco. Adorazione dei Magi.
12475	*				Scuola del Bellini. Presentazione al Tempio.
12476	*				Scuola Fiamminga. Adorazione dei Magi.
12477	*				— Ritratto d'incognito.
12478	*				Scuola di Paolo Veronese. Ritratto di donna con cagnolino.
12479	*				— Ritratto d'incognito.
12480	*				— Donna affacciata al balcone.
12485	*				Scuola Tedesca. Ritratto di vecchio.
12486	*				Scuola Toscana (già attribuito al <i>Bellini</i>). La Vergine col Bambino.
12487	*				Scuola Veneta antica. Mezza figura di un Santo.
12488	*				Stefano da Zevio. La Vergine col Bambino incoronata da due Angeli.
12489	*				— La Vergine del roseto.

Numero	FORMATI				PARTE II. — QUADRI, AFFRESCHI, DISEGNI
	Gabinetto	Normale	1/2 foglio	Foglio	
					VERONA — Museo Civico (Segue)
12491	*				Tiepolo Gio. Battista. Quattro Santi.
12493	*				Tintoretto. S. Rocco e tre devote.
12492	*				Torbido Francesco. L'Arcangelo Gabriele col Tobio.
12494	*				Tiziano. La Vergine col Bambino e S. Giovanni.
12495	*				Vandri Andrea. La Vergine col Bambino.
12496	*				Vivarini Alvise. La Vergine col Bambino.
12497	*				— La Vergine col Bambino.
12498	*				Zelotti Giov. Batt. Un Concerto.
					Palazzo Arcivescovile.
12499	*				Carotto Francesco. La Risurrezione di Lazzaro.
12500	*				Liberale da Verona. La Natività della Vergine.
12501	*				— Adorazione dei Magi.
12502	*				— Transito della Vergine.
					} predelle.
					VICENZA.
					Chiesa di S. Corona.
11675	*				Bellini Giov. Il Battesimo di Nostro Signore.
11676	*				— » Il Cristo solo — particolare.
15000	*				Montagna Bart. Cinque Santi.
					Chiesa di S. Stefano.
15008	*				Palma (il Vecchio). La Vergine col Bambino, Santa Lucia e S. Giorgio.
15009	*				— » Angelo che suona — particolare.
					Palazzo Loschi.
15020	*				Giorgione (?) . Gesù che porta la Croce.
					Chiesa del Monte Berico.
13174	*				Paolo Veronese. La Cena di S. Gregorio Magno.
13175	*				— » La parte centrale.
13176	*				— » Gesù sotto le sembianze di un pel- } particolari.
					legrino.
15001	*				Montagna Bart. La Pietà.

Fotografie grandissime riprodotte in un sol pezzo.

Formato 0,88 × 0,58 (35 × 23 inches)

Lire 15 al nitrato d'argento — Lire 40 al carbone

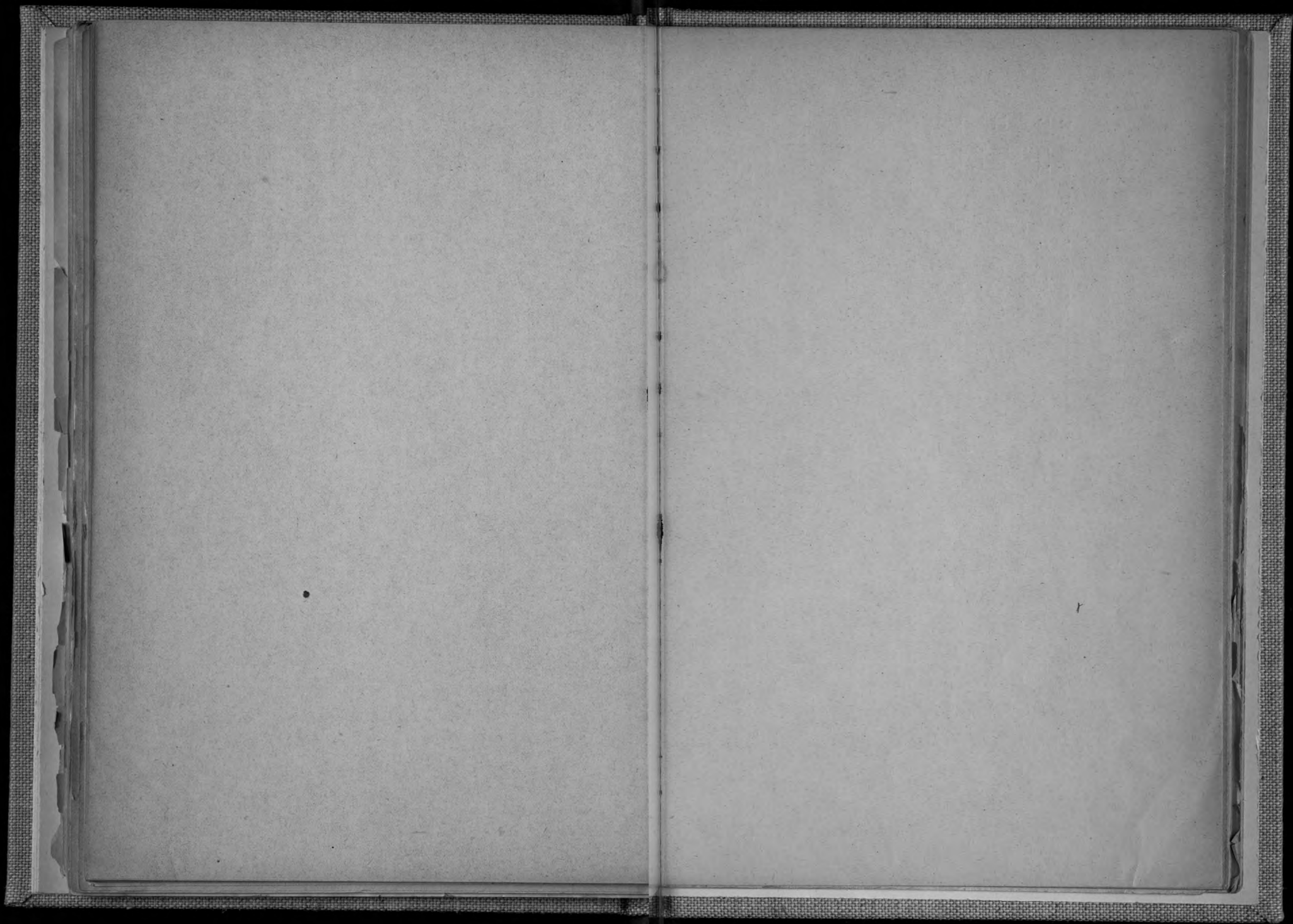
- 11650 **Bellini Giovanni.** — La Vergine in trono col Bambino (parte centrale del trittico).
— Chiesa dei Frari.
- 11628 — La Vergine col Bambino e le Sante Caterina e Maddalena. R. Accademia.
- 13103 **Palmavecchio.** — S. Barbara. — S. Maria Formosa.
- 13104 — particolare. Mezza figura della Santa.
- 13159 **Paolo Veronese.** — La Cena in casa di Levi. — R. Accademia.
- 13730 **Tintoretto.** — La Crocefissione (parte centrale) — Scuola di S. Rocco.
- 13800 **Tiziano.** — Assunzione della Vergine. — R. Accademia.

Fotografie grandissime riprodotte in uno o più pezzi

E MONTATE SU TELA.

	GRANDEZZA		PREZZO	
	metri	inch.	arg.	carb.
11883 Carpaccio. — S. Giorgio combatte il drago (in 2 pezzi)	1,03×0,40	41×16	L. 15	L. 40
11879 — Trionfo di S. Giorgio.	1,03×0,40	41×16	» 15	» 40
11883 — S. Giorgio combatte il drago (in 2 pezzi)	1,45×0,60	58×24	—	» 80
13150 Paolo Veronese. — Cena in casa di Levi (in 4 pezzi)	1,30×0,56	51×22	» 26	» 50





Orders From Abroad executed with care; **Photographs Forwarded By Post**, unmounted, properly packed, prepared and registered, within the Universal Postal Union at the following.

RATE OF POSTAGE (to be added to order)

<i>Cabinet</i>	one doz. 40 <i>centesimi</i> , every subsequent Doz. in same parcel	15 <i>Cent.</i>
<i>Normale</i>	" 55 " " "	20 "
<i>Mezzo Foglio</i>	" 65 " " "	30 "
<i>Foglio</i>	" 90 " " "	50 "
<i>Doppio Foglio</i>	a piece 1 Lira , each subsequent piece in same parcel . . .	10 "
<i>Largest views</i>	composed of 3 not-joined pieces 1 Lira , each subsequent set	20 "
<i>The Large Ceiling</i>	of the Sixtine Chapel	<i>Lira</i> 1 00
<i>The Large Panorama</i>	" 1 50

—❁ *Sold Photographs cannot be changed* ❁—