



**Kunsthistorisches  
Institut  
in  
Florenz**

Max-Planck-Institut



MAX-PLANCK-GESELLSCHAFT

**Fotokatalog**  
**Photographic Catalogue**  
**Catalogo fotografico**

Source: <http://www.khi.fi.it/5201080/Fotokataloge>

Stable URL: [http://wwwuser.gwdg.de/~fotokat/Fotokataloge/Anderson\\_1900\\_1\\_I.pdf](http://wwwuser.gwdg.de/~fotokat/Fotokataloge/Anderson_1900_1_I.pdf)

Published by: Photothek des Kunsthistorischen Instituts in Florenz, Max-Planck-Institut

<http://www.khi.fi.it>

FOTOGRAFIE  
DI  
D. ANDERSON

CATALOGO II.  
*Firenze, Pesaro, Ancona Recanati, Viterbo*

CATALOGO I. — *Roma e Contorni.*

CATALOGO III. — *Venezia, Ferrara, Castelfranco, Conegliano, Fontanellato,  
Modena, Padova, Parma, Vicenza, Mantova.*

CATALOGO IV. — *Milano, Torino, Bologna, Loreto, Lodi, Treviglio, Saronno,  
Pavia.*



ROMA  
TIPOGRAFIA EDITRICE ROMANA

1900



## PREZZI E DIMENSIONI DEI VARI FORMATI.

FORMATI e loro grandezze		Parte I. Scultura		Parte II. Pitture isocromatiche		Fotografie inalterabili al carbone.
Centimetri	Inches	al dettagli.	a dozzina	al dettagli.	a dozzina	ciascuna
Album	15 1/2 x 11	L. 0 30	L. 3 —	L. 0 40	L. 4 —	
Normali	26 x 20	> 0 50	> 6 —	> 0 80	> 9 —	L. 3 —
1/2 foglio	40 x 30	> 2 —	> 23 —	> 2 50	> 29 —	> 6 —
Foglio	56 x 42	> 4 —	> 46 —	> 5 20	> 60 —	> 12 —

*Tutte le fotografie descritte nel presente Catalogo si possono avere al carbone in più colori.*

*Si eseguiscano diapositive per lanterna magica a L. 1,25 cadauna.*

Il formato in cui sono eseguiti i vari soggetti è indicato mediante **la stelletta nelle colonne (☆)** del Catalogo. Nelle ordinazioni indicare il numero ed il formato.

ROMA, 1900 — TIPOGRAFIA EDITRICE ROMANA. VIA DELLA FREZZA 59-61.

## PARTE PRIMA

### ARCHITETTURA, SCULTURA, MUSAICI

Numero	FORMATI				ARCHITETTURA, SCULTURA, MUSAICI
	Gabinetto	Normale	1/2 foglio	Foglio	
					<b>FIRENZE</b>
					<b>BATTISTERO o CHIESA DI S. GIOVANNI.</b>
8428	☆	☆		☆	<b>Ghiberti Lorenzo.</b> Porta in bronzo prospiciente il Duomo.
6201		☆		☆	- La sopraddetta, su scala maggiore, senza il fregio.
8429		☆			- Creazione dell'uomo ed espulsione dal Paradiso.
8430		☆			- Caino uccide Abele.
8431		☆			- Ebbrezza di Noè.
8432		☆			- Sacrificio d'Isacco.
8433		☆			- Esau e Giacobbe.
8434		☆			- Giuseppe ed i suoi fratelli.
8435		☆			- Promulgazione della Legge.
8436		☆			- Mura di Gerico.
8437		☆			- Battaglia contro gli Ammoniti.
8438		☆			- La Regina Saba.

Numero	FORMATI				PARTE I. — ARCHITETTURA, SCULTURA, MUSAICI — FIRENZE.
	Gabinetto	Normale	1/2 foglio	Foglio	
<b>CHIESA DI S. LORENZO.</b>					
<b>Sagrestia nuova.</b>					
8450	☆	☆			<b>Michelangelo.</b> Monumento a Giuliano de' Medici.
8451	☆	☆			- Statua di Giuliano de' Medici.
8452	☆				- La sola testa.
8453	☆				- particolari: Il Giorno, statua decorativa.
8454	☆	☆			- La Notte, statua decorativa.
8455	☆				- Mezza figura della sopraddetta.
8456	☆	☆			- Monumento a Lorenzo de' Medici.
8457	☆	☆			- Statua di Lorenzo de' Medici.
8458	☆				- La sola testa.
8459	☆	☆			- L'Aurora, statua decorativa.
8460	☆				- particolari: La testa di fronte.
8461	☆				- La testa di profilo.
8462	☆				- Il Crepuscolo, statua decorativa.
8463	☆				- La testa.
8464	☆				- La Vergine col Bambino scolpita da Michelangelo.
8465	☆				- La Vergine col Bambino di Michelangelo, S. Damiano, di Raffaello da Montelupo, S. Cosimo, di Montorsoli.
<b>CHIESA DI SANTA MARIA NOVELLA.</b>					
8439	☆				<b>Luca della Robbia</b> (attribuito). Lavabo nella sagrestia.
<b>CHIESA DI ORSANMICHELE (Via Calzaioli).</b>					
<b>San Giorgio di Donatello.</b> (Vedi Museo Nazionale).					
<b>GALLERIA ANTICA E MODERNA.</b>					
9800	☆	☆	☆	☆	<b>Michelangelo.</b> David (formato grandissimo vedi fine Catalogo).
8440	☆				- La mezza figura.
8441	☆				- particolari: La testa di faccia.
8442	☆		☆		- La testa di profilo.

Numero	FORMATI				PARTE I. — ARCHITETTURA, SCULTURA, MUSAICI — FIRENZE
	Gabinetto	Normale	1/2 foglio	Foglio	
<b>R. GALLERIA DEGLI UFFIZI.</b>					
6300		☆	☆		INTERNO della tribuna.
6301		☆			INTERNO del primo corridoio.
6302		☆			INTERNO della terza sala toscana.
8445	☆	☆		☆	VENERE dei Medici, di faccia.
8446		☆			VENERE dei Medici, di profilo.
8447		☆			- particolare: La mezza figura della Venere.
<b>GALLERIA PITTI.</b>					
8466		☆			<b>Canova.</b> Venere che esce dal bagno.
8467		☆			- particolare: La testa.
<b>MUSEO DI SANTA MARIA DEL FIORE.</b>					
8468		☆		☆	<b>Donatello.</b> Cantoria ricostruita dal prof. Del Moro.
8469		☆		☆	- Il bassorilievo dei fanciulli danzanti di- } 1ª parte
8470		☆		☆	- viso in due parti da riunirsi. } 2ª parte
8471		☆		☆	<b>Luca della Robbia.</b> Cantoria ricostruita dal prof. Del Moro.
8472		☆		☆	- Giovinetti che suonano le trombe e fanciulli che ballano.
8473		☆		☆	- Giovinette che suonano il sistro.
8474		☆			- Giovinette che suonano la mandola.
8475		☆		☆	- Giovinetti che suonano il tamburello e fanciulli che ballano.
8476		☆		☆	- Cantori, due dei quali sorreggono una carta da musica.
8477		☆		☆	- Cantori, due dei quali sorreggono un libro di musica.
8478		☆			- I sopraddetti con frammenti dell'antica cantoria.
8479		☆		☆	- Fanciulli che cantano e ballano.
8480		☆			- Fanciulli che suonano mandolino, arpa ed organo.
8481		☆			- Fanciulli che suonano le tamburelle.
8482		☆		☆	- Fanciulli che ballano e suonano i piatti.
8483		☆			- Il Padre Eterno fra due Angeli. Lunetta.
8484		☆			- La Vergine col Bambino e due Angeli. Lunetta.

Bassorilievi della parte superiore della cantoria.

Bassorilievi della parte inferiore.



Numero	FORMATI			PARTE I. — ARCHITETTURA, SCULTURA, MUSAICI — FIRENZE
	Gabinetto	Normale	1/2 foglio Foglio	
				<i>Segue MUSEO DI SANTA MARIA DEL FIORE :</i>
8485	☆			<b>Agostino di Duccio.</b> La Vergine col Bambino circondata da Angeli.
8486	☆			<b>Andrea Pisano.</b> Statuetta di Santa. } <i>Secolo XIII.</i> - Statuetta di Santo.
8487	☆			
8488	☆			
				<b>Nicolò di Piero Lamberti.</b> <i>Sec. XV.</i> Statua dell'Angelo Annunziante.
8489	☆			- Statua della Vergine Annunziata.
8490	☆			<b>Pagno di Lapo Portigiani.</b> La Vergine col Bambino.
8491	☆			<b>Scuola Fiorentina.</b> Busto di Santa in stucco colorato.
8492	☆			- Capitello in marmo fine del secolo XV.
				<b>MUSEO NAZIONALE.</b>
				<b>Bronzi.</b>
8559	☆			<b>Bertoldo.</b> <i>Sec. XV.</i> La Crocifissione.
8560	☆			- Trionfo di Bacco ( <i>da alcuni attribuito a Donatello</i> ).
8561	☆			<b>Benvenuto Cellini.</b> Cosimo I de' Medici.
8562	☆			<b>Brunelleschi.</b> Sacrificio di Abramo ( <i>eseguito nel 1402 per il concorso della porta del Battistero</i> ).
8563	☆			<b>Cioli Valerio.</b> Candelabro.
8564	☆			<b>Daniele da Volterra.</b> Busto di Michelangelo.
8565	☆			<b>Donatello.</b> Crocifissione.
8566	☆			- David.
8567	☆			- Un fanciullo.
8568	☆			- Busto di Gentiluomo.
8569	☆			- Busto d'Imperatore romano.
8570	☆			- Busto di un Vecchio.
8571	☆			<b>Ghiberti Lorenzo.</b> Sacrificio di Abramo ( <i>eseguito nel 1402 per il concorso della porta del Battistero</i> ).
8572	☆			<b>Gian Bologna.</b> Mercurio.
8573	☆			- Il suddetto preso di fianco.
8574	☆			<b>Ignoto Fiorentino.</b> <i>Sec. XV.</i> Carlo VIII Re di Francia.
8575	☆			<b>Serafini Giulio Aquilano.</b> Lampada a forma di cornucopia.
8576	☆			<b>Verrocchio.</b> David.
				<b>Bassorilievi, statue ed avori.</b>
8589	☆			<b>Benedetto da Majano.</b> Candelabro con putti.
8590	☆			- S. Giovanni Battista.

Numero	FORMATI			PARTE I. — ARCHITETTURA, SCULTURA MUSAICI — FIRENZE
	Gabinetto	Normale	1/2 foglio Foglio	
				<i>Segue MUSEO NAZIONALE :</i>
8591	☆			<b>Benedetto da Majano.</b> Pietro Mellini (busto).
8592	☆			<b>Benedetto da Rovezzano.</b> S. Giovanni Gualberto con un colpo di croce scaccia il demonio.
8593	☆			- I Monaci di Vallombrosa assaliti nel coro dai Simoniaci.
8594	☆			- Associazione della salma di S. Giovanni Gualberto.
8595	☆			- Il sopraddetto con varie candelieri ed ornato.
8596	☆			- Traslazione del corpo di S. Giovanni Gualberto.
8597	☆			- Miracolo di S. Pietro Igneo.
8598	☆			- Camino.
8599	☆			- { Edicole già nel Palazzo Cepparello.
8600	☆			
8601	☆			<b>Bernini.</b> Busto di Costanza Buonarelli.
8602	☆			<b>Civitali Matteo.</b> Ecce Homo.
8603	☆			- Giovane gentildonna.
8604	☆	☆	☆	<b>Donatello.</b> Santa Cecilia; bassorilievo ( <i>da copia</i> ).
8605	☆	☆	☆	- David.
8606	☆	☆	☆	- S. Giorgio, già esistente nell'esterno della Chiesa di Orsanmichele
8607	☆			- particolari { Testa di S. Giorgio di faccia.
8608	☆			- { Testa di profilo.
8609	☆			- S. Giovanni Battista.
8610	☆			- S. Giovannino.
8611	☆			<b>Ferrucci Andrea.</b> La Vergine col Bambino e S. Giovanni.
8612	☆			<b>Gian Bologna.</b> Statua allegorica dell'Architettura.
8613	☆			- La Virtù che opprime il Vizio.
8614	☆			<b>Giov. Cristoforo Romano?</b> Federico da Montefeltro, duca di Urbino.
8615	☆			- Francesco Sforza.
8616	☆			<b>Ignoto toscano.</b> Testa di Giovinetto.
8617	☆			<b>Michelangelo.</b> Adone morente.
8618	☆			- particolare: La testa di Adone.
8619	☆			- Bacco.
8620	☆			- Bruto ( <i>busto</i> ).
8621	☆			- Mascherone scolpito da Michelangelo a 15 anni.
8622	☆			- La Vergine col Bambino e S. Giovanni.
8623	☆			- Gruppo detto la Vittoria.
8558	☆			- Deposizione dalla Croce.

Numero	FORMATI				PARTE I. — ARCHITETTURA, SCULTURA, MUSAICI — FIRENZE
	Gabinetto	Normale	1 <sup>o</sup> foglio	Foglio	
					<i>Segue MUSEO NAZIONALE:</i>
8624	☆				<b>Mino da Fiesole.</b> Busto di Giovanni di Cosimo de' Medici.
8625	☆				- Busto d'Incognita.
8626	☆				- Busto di Piero de' Medici detto il <i>Gottoso</i> .
8627	☆				- Rinaldo della Luna.
8628	☆				- La Vergine col Bambino, medaglione sorretto da un Angelo.
8629	☆				- La Vergine col Bambino.
8630	☆				<b>Pierino da Vinci.</b> La Sacra Famiglia.
8631	☆				<b>Rossellino.</b> Busto di Matteo Palmieri.
8632	☆				- La Vergine che adora il figlio.
8633	☆				- La Vergine col Bambino.
8634	☆				<b>Raffaellino.</b> Busto di Francesco Sassetti.
8635	☆				<b>Verrocchio Andrea.</b> Busto di una gentildonna.
8636	☆				- Morte di Francesca Tornabuoni.
8637	☆				- La Vergine col Bambino.
					<b>Terre cotte.</b>
3638	☆				<b>Della Robbia Andrea.</b> La Vergine col Bambino.
8639	☆				<b>Della Robbia Giovanni.</b> Il Presepio.
8640	☆				<b>Della Robbia Luca.</b> La Vergine col Bambino e due Angeli in adorazione.
8641	☆				<b>Scuola di Della Robbia.</b> La Vergine che adora il Bambino, incoronata da Cherubini.
8642	☆				<b>Donatello.</b> Busto di Niccolò da Uzzano.
8643	☆				<b>Pollaiuolo.</b> Busto d'incognito.
8644	☆				<b>Verrocchio Andrea.</b> Busto di Lorenzo de' Medici.
					<b>VITERBO.</b>
3000	☆				PALAZZO medioevale degli Alessandri.
3001	☆				QUARTIERE medioevale di S. Pellegrino
3002	☆				-
3003	☆				-
					} <i>Tre diverse vedute</i>



## PARTE SECONDA

### QUADRI, AFFRESCHI, DISEGNI.

Numero	FORMATI				QUADRI, AFFRESCHI, DISEGNI
	Gabinetto	Normale	1 <sup>o</sup> foglio	Foglio	
					<b>FIRENZE.</b>
					<b>ARCIOSPEDALE DI S. MARIA NUOVA.</b>
					I quadri sono stati trasportati alla R. Galleria Uffizi ( <i>vedi Galleria Uffizi</i> ).
					<b>CAPPELLA DELL'OSPEDALE DELL'OSPIZIO DEGLI INNOCENTI.</b>
					(Piazza SS. Annunziata).
7565	☆	☆	☆		<b>Ghirlandaio.</b> L'Adorazione dei Magi.
7566	☆				- <i>particolare:</i> Testa della Vergine.
					<b>SALA DELLE ADUNANZE.</b>
7571	☆				<b>Lippi Fra Filippo.</b> La Vergine col Bambino ed un Angelo.
7572	☆				<b>Cosimo Rosselli.</b> La Vergine col Bambino, Santi ed Angeli.



Numero	FORMATI			PARTE II. — QUADRI, AFFRESCHI, DISEGNI — FIRENZE
	Gabinetto	Normale	1/2 foglio Foglio	
<b>CENACOLO DI FOLIGNO.</b>				
(Via Faenza).				
7573	☆			<b>Raffaele Sanzio?</b> L'Ultima Cena.
7574	☆			-
7575	☆			-
7576	☆			- <i>particolari</i> { Gesù e S. Giovanni dormente.
7577	☆			- { La sola testa di Gesù.
7588	☆			- { Testa dell'Apostolo Tommaso.
7101	☆	☆	☆	- { Testa dell'Apostolo Taddeo.
7583	☆			- { Testa dell'Apostolo Giacomo.
				<b>Carlo Dolci</b> L'Arcangelo Gabriele con giglio.
				- La Vergine Annunziata.
<b>CHIESA DELLA SS. ANNUNZIATA.</b>				
Affreschi nel Chiostro.				
7721	☆	☆		<b>Andrea del Sarto.</b> Madonna del Sacco.
7722	☆			- La nascita della Vergine.
7724	☆			- L'arrivo dei Re Magi.
7725	☆			- S. Filippo Benizzi fa scendere il fuoco celeste sopra alcuni masnadieri
7726	☆			- S. Filippo Benizzi guarisce un lebbroso.
7727	☆			- S. Filippo Benizzi libera una fanciulla dagli spiriti.
7728	☆			- Funebri di S. Filippo Benizzi.
7729	☆			- Il bacio della reliquia delle vesti di S. Filippo.
7730	☆			<b>Baldovinetti.</b> Il Presepio.
7731	☆			<b>Franciabigio.</b> Lo Sposalizio della Vergine.
7732	☆			<b>Pontormo (Carucci Jacopo).</b> Visita della Vergine a Santa Elisabetta.
7733	☆			<b>Rosso Giov. Battista.</b> L'Assunzione della Vergine.
7734	☆			<b>Rosselli Cosimo.</b> Visione e vestizione di S. Filippo Benizzi.
<b>CHIESA DI BADIA.</b>				
8099	☆	☆	☆	<b>Lippi Filippino.</b> Apparizione della Vergine a S. Bernardo.
8100	☆			- La Vergine con Angeli.
8101	☆			- <i>particolari</i> { Mezza figura della Vergine.
8102	☆	☆	☆	- { Mezza figura di un angelo con le mani giunte.

Numero	FORMATI			PARTE II. — QUADRI, AFFRESCHI, DISEGNI — FIRENZE
	Gabinetto	Normale	1/2 foglio Foglio	
<b>CHIESA DEL CARMINE.</b>				
Cappella Brancacci.				
8103	☆			<b>Lippi Filippino.</b> S. Pietro liberato dalla prigione.
8104	☆			- <i>particolare:</i> Mezza figura dell'Angelo e di S. Pietro.
8105	☆			- S. Pietro e S. Paolo condotti avanti al proconsole e Crocifissione di S. Pietro.
8106	☆			- Prima parte
8107	☆			- Seconda parte { <i>Il sopradetto</i>
8108	☆			- { <i>diviso in quattro</i>
8109	☆			- { <i>parti da riunirsi.</i>
8110	☆			-
8111	☆			- Ritratto dell'Autore.
8112	☆			- Ritratto d'incognito vicino l'Autore.
8113	☆			- <i>particolari</i> { Ritratto del <i>Pollajuolo</i> (?)
				- { Mezza figura di S. Pietro, di S. Paolo e dell'accusatore.
8114	☆			- Due teste del gruppo centrale, una delle quali è il <i>Botticelli</i> .
8115	☆			<b>Lippi Filippino e Masolino.</b> S. Pietro in cattedra; il medesimo in altra parte del dipinto risuscita il figlio del Re
8116	☆			- Prima parte
8117	☆			- Seconda parte { <i>Il sopradetto</i>
8118	☆			- { <i>diviso in quattro</i>
8119	☆			- { <i>parti da riunirsi.</i>
8120	☆			-
8121	☆			- Testa del secondo personaggio fiorentino alla destra del dipinto, <i>Lippi</i> .
8122	☆			- Testa del terzo personaggio fiorentino alla destra del dipinto, <i>Lippi</i> .
				- Testa del quinto personaggio da alcuni creduto il ritratto del <i>Brunelleschi</i> , <i>Masolino</i> .
8123	☆			- <i>particolari</i> { Tre mezze figure di personaggi fiorentini a tergo del figlio del Re, <i>Lippi</i> .
8124	☆			- { Sei mezze figure che seguono i sopradetti tre fiorentini e tre monaci, <i>Lippi</i> e <i>Masolino</i> .
8125	☆			- { Due fiorentini ed un monaco del suddetto gruppo, <i>Lippi</i> e <i>Masolino</i> .

Numero	FORMATI			PARTE II. -- QUADRI, AFFRESCHI, DISEGNI -- FIRENZE
	Gabinetto	Normale	1 <sup>o</sup> foglio Foglio	
				<i>Segue CHIESA DEL CARMINE:</i>
8126	☆			<b>Masaccio.</b> La Moneta del tributo.
8127	☆			- Parte centrale: Gesù fra gli Apostoli.
8128	☆			- Id. La figura di Gesù con tre Apostoli.
8129	☆			- <i>particolari</i> Id. La testa di Gesù.
8130	☆			- Id. Cinque mezze figure di Apostoli alla destra di Gesù.
8131	☆			- Adamo ed Eva discacciati dal Paradiso terrestre.
8132	☆			- S. Pietro con la sua ombra risana gl'infermi.
8133	☆			- S. Pietro battezza gl'idolatri.
8134	☆			- S. Pietro distribuisce l'elemosina ai poveri.
8135	☆			- S. Paolo visita S. Pietro in carcere.
8136	☆			<b>Masolino.</b> Adamo ed Eva nel Paradiso terrestre.
8137	☆			- S. Pietro risuscita Tabita e risana uno storpio.
8138	☆			- <i>particolare:</i> Testa di due personaggi nel centro dell'affresco.
8139	☆			- Predica di S. Pietro.
8140	☆			<b>Giovanni da Milano.</b> La Vergine col Bambino attornata da quattro Santi ed i donatori inginocchiati ( <i>Chiostro</i> ).
				<b>CHIESA DI SANTA CROCE.</b>
				<b>Cappella Bardi.</b>
6727	☆			<b>Giotto di Bondone.</b> S. Francesco presenta ad Onofrio III la regola dell'Ordine.
6728	☆			- S. Francesco davanti al sultano subisce la prova del fuoco.
6729	☆			- Apparizione di S. Francesco al vescovo Guido d'Assisi.
6730	☆			- S. Francesco rinunzia ai beni terreni.
6731	☆			- Apparizione di S. Francesco a S. Antonio di Padova in Arles.
6732	☆			- S. Francesco morto circondato dai confratelli.
				<b>Cappella Peruzzi.</b>
6733	☆			- Zaccaria al tempio offre il sacrificio.
6734	☆			- Parto di S. Elisabetta.
6735	☆			- Banchetto nella casa di Erode.

Numero	FORMATI			PARTE II. -- QUADRI, AFFRESCHI, DISEGNI -- FIRENZE
	Gabinetto	Normale	1 <sup>o</sup> foglio Foglio	
				<i>Segue CAPPELLA PERUZZI:</i>
6736	☆			<b>Giotto di Bondone.</b> S. Giovanni Evangelista nell'isola di Patmos.
6737	☆			- S. Giovanni Evangelista risuscita Drusiana.
6738	☆			- S. Giovanni Evangelista ascende in cielo.
				<b>CHIESA DI SANTA MARIA NOVELLA.</b>
8141	☆			<b>Bugiardini.</b> Miracolo di S. Caterina.
8142	☆			<b>Cimabue (?)</b> La Vergine col Bambino attornata da Angeli.
8143	☆			- <i>particolare:</i> La Vergine col Bambino.
8144	☆			<b>Ghirlandaio Domenico.</b> Sacrificio del patriarca Zaccaria nel tempio; affresco della parete destra di chi entra nel coro.
8145	☆			- Gruppo di quattro mezze figure alla destra dell'affresco, fra le quali trovansi Giovanni Tornabuoni.
8146	☆			- Gruppo di cinque mezze figure all'estrema destra dell'affresco con personaggi delle famiglie Tornabuoni e Tomagnini.
8147	☆			- <i>particolari</i> Ritratti di Cristoforo Landini e di Gentile De Becchi, vescovo d'Arezzo.
8148	☆			- Ritratto di Angelo Poliziano.
8149	☆			- Ritratto di Marsilio Ficino.
8150	☆			- I primi due personaggi fiorentini vicini al patriarca.
8151	☆			- Testa del 3° personaggio fiorentino.
8152	☆			- Testa di due personaggi, uno dei quali è Lorenzo de' Medici.
8153	☆	☆		- Visita di S. Elisabetta.
8154	☆			- Testa di due giovani donne alla destra dell'affresco.
8155	☆			- Testa di giovane donna all'estrema destra dell'affresco.
8156	☆			- <i>particolari</i> Testa della Vergine.
8157	☆			- Testa di S. Elisabetta.
8158	☆			- Testa di due giovinette che seguono S. Elisabetta.



Numero	FORMATI				PARTE II. - QUADRI, AFFRESCHI, DISEGNI - FIRENZE
	Gabinetto	Normale	1/2 foglio	Foglio	
					<i>Segue CHIESA DI SANTA MARIA NOVELLA:</i>
					<b>Ghirlandaio Domenico.</b> Visita di S. Elisabetta.
8159	☆	☆	☆	☆	- Mezza figura di Giovanui degli Albizzi-Tornabuoni.
8160		☆			- <i>particolari</i> Testa di una giovane che segue Giovanna degli Albizzi (la stessa è rappresentata dal <i>Botticelli</i> negli affreschi che si trovano nel Louvre a Parigi).
8161		☆			- Nascita di S. Giovanni Battista.
8162	☆	☆	☆	☆	- Mezza figura di giovane dama.
8163		☆			- Testa della sopraddetta.
8164		☆			- <i>particolari</i> Due mezze figure di ancelle che seguono la dama.
8165		☆			- Fantesca con paniere di frutta sulla testa.
8166		☆			- S. Giovanni Battista presentato al sacerdote Zaccaria.
8167		☆			- <i>particolari</i> Intere figure di due giovani donne alla destra dell'affresco.
8168		☆			- S. Gioachino discacciato dal tempio.
8169		☆			- Figure di S. Gioachino e sacerdote.
8170		☆			- Ritratto di Lorenzo Tornabuoni.
8171		☆			- Ritratto d'incognito che segue Lorenzo Tornabuoni.
8172		☆			- <i>particolari</i> Ritratto dell'Autore.
8173		☆			- Ritratto del padre dell'Autore.
8174		☆			- Ritratto di suo fratello David.
8175		☆			- Ritratto di Bastiano Mainardi.
8176		☆	☆		- Nascita della Vergine.
8177		☆		☆	- Parte centrale; due donne che custodiscono la neonata e Ludovica Tornabuoni seguita dalle ancelle.
8178		☆	☆		- Mezza figura di Ludovica Tornabuoni.
8179		☆			- <i>particolari</i> Testa della prima ancella che segue la sopraddetta.
8180		☆			- Testa della seconda ancella.
8181		☆			- Testa della terza ancella.
8182		☆			- Testa della quarta ancella.
8183		☆			- Due donne che custodiscono la neonata.

Numero	FORMATI				PARTE II. - QUADRI, AFFRESCHI, DISEGNI - FIRENZE
	Gabinetto	Normale	1/2 foglio	Foglio	
					<i>Segue CHIESA DI SANTA MARIA NOVELLA:</i>
8184		☆			<b>Ghirlandaio.</b> La Presentazione della Vergine al tempio.
8185		☆			- <i>particolare:</i> Gruppo del seguito alla destra del quadro.
8186		☆			- Sposalizio della Vergine.
8187		☆			- <i>particolari</i> Mezza figura di giovane donna alla destra dell'affresco.
8188		☆			- Due giovani donne, mezze figure.
					<b>Cappella Strozzi.</b>
					<b>Lippi Filippino.</b> S. Giovanni Evangelista risuscita Drusiana.
6701		☆			- Parte centrale.
6702		☆			- Parte destra dell'affresco.
6703		☆			- Parte destra. Mezza figura di donna.
6704		☆			- <i>particolari</i> Parte sinistra.
6705		☆			- Parte sinistra. Due mezze figure di donne con bimbi.
6706		☆			- Parte sinistra. Mezza figura di donna con bimbo.
6707		☆			- Martirio di S. Giovanni.
6708		☆			- S. Filippo discaccia il demonio.
6709		☆			- Parte centrale.
6710		☆			- <i>particolari</i> Parte destra dell'affresco.
6711		☆			- Parte sinistra.
6712		☆			- Martirio di S. Filippo.
6713		☆			- Figura allegorica della Musica.
6714		☆			- Adamo
6715		☆			- Noè
6716		☆			- Abramo
6717		☆			- Giacobbe
6718		☆			- <i>Affreschi nelle vele della volta.</i>
6719		☆			<b>Giottino Tommaso.</b> Il Presepio.
6720		☆			- Cristo in Croce, le Marie e soldati.
6721		☆			<b>Masaccio.</b> La SS. Trinità.
6722		☆			<b>Ignoto.</b> L'Annunziata - secolo XIV.
					<b>Affreschi dei sotterranei.</b>
					<b>Scuola di Giotto.</b> Incontro di S. Anna con S. Gioachino.
8190		☆			- Nascita della Vergine.
8191		☆			- Presentazione della Vergine al tempio.
8192		☆			

Numero	FORMATI				PARTE II. — QUADRI, AFFRESCHI, DISEGNI — FIRENZE
	Gabinetto	Normale	1/2 foglio	Foglio	
					<i>Segue CHIESA DI SANTA MARIA NOVELLA:</i>
					<b>Cappellone degli Spagnuoli.</b>
					<i>Affreschi già attribuiti a Martini Simone, Gaddi Taddeo ed Antonio Veneziano, ora attribuiti alla Scuola di Giotto:</i>
8193	☆				<b>Scuola di Giotto.</b> Allegoria della Religione cattolica.
8194	☆				-
8195	☆				- <i>particolari</i> Parte prima
8196	☆				- Parte seconda <i>La parte inferiore divisa in tre parti.</i>
8197	☆				- Parte terza
8198	☆				- Crocifissione.
8199	☆				- Parte centrale con il Cristo.
8200	☆				- <i>particolari</i> Parte destra con il buon ladrone.
8201	☆				- Parte sinistra col cattivo ladrone.
8202	☆				- Gesù che s'incammina al Calvario.
8203	☆				- Gesù al Limbo.
8204	☆				- La Chiesa militante e trionfante.
8205	☆				- Parte prima <i>La parte superiore.</i>
8206	☆				- Parte seconda
8207	☆				- Parte prima <i>La parte inferiore.</i>
8208	☆				- Parte seconda
8209	☆				- Parte terza
					- Gruppo di personaggi della parte seconda con i ritratti già creduti Cimabue, Simone Martini, e Taddeo Gaddi.
8211	☆				- <i>particolari</i> Mezze figure dei tre sopraddetti ritratti.
8212	☆				- Testa del personaggio già creduto Cimabue
8213	☆				- Ritratti di gentiluomini fiorentini.
8214	☆				- Ritratti di gentildonne fiorentine.
8215	☆				- Gruppo di pellegrini.
8216	☆				- La Risurrezione.
8217	☆				- S. Pietro cammina sulle acque. <i>Affreschi delle 4 vele della volta.</i>
8218	☆				- L'Ascensione.
8219	☆				- La venuta dello Spirito Santo.
					<b>CHIESA DI S. GIOVANNINO DETTA DELLA CALZA.</b>
9050	☆				<b>Perugino.</b> Crocifissione.

Numero	FORMATI				PARTE II. — QUADRI, AFFRESCHI, DISEGNI — FIRENZE
	Gabinetto	Normale	1/2 foglio	Foglio	
					<b>CHIOSTRO DI S. MARIA MADDALENA DE' PAZZI.</b>
8220	☆	☆	☆	☆	<b>Perugino Pietro.</b> Grande affresco della Crocifissione.
8221		☆			- Parte centrale: Il Crocifisso e la Maddalena.
8222		☆			- Parte destra dell'affresco: La Vergine e S. Bernardo.
8223		☆			- Parte sinistra: San Giovanni e San Benedetto.
					<i>particolari</i>
8224		☆			- Intera figura di S. Giovanni.
8225		☆			- Testa di S. Giovanni.
8226		☆			- Testa della Maddalena.
8227		☆			- Testa della Vergine.
8228		☆			- Testa di S. Benedetto.
8229		☆			- Testa di S. Bernardo.
					<b>R. GALLERIA ANTICA E MODERNA.</b>
8230		☆			<b>Albertinelli Mariotto.</b> L'Annunziata.
7584		☆			- La SS. Trinità.
6531		☆	☆	☆	<b>Andrea del Sarto.</b> Due Angeli ( <i>affresco</i> ), N. 61.
6532		☆			- S. Michele ed altri Santi, N. 76.
6536		☆			- Ospedale di S. Matteo ( <i>affresco</i> ).
6885	☆	☆	☆	☆	<b>Botticelli.</b> Allegoria della Primavera ( <i>formato grandissimo vedi fine Catalogo</i> )
6886		☆			- Mercurio.
6887		☆			- Le tre Grazie.
6917		☆	☆		- Donna velata con giovane che sparge fiori.
					<i>particolari</i>
8231		☆			- Testa della prima delle Grazie.
8232		☆			- Testa della seconda delle Grazie.
6888		☆			- Testa della terza delle Grazie.
6889		☆			- Testa della figura centrale.
6890		☆			- Testa di giovane che sparge fiori.
6891	☆	☆	☆	☆	- Tobia condotto per mano da tre Arcangeli, N. 84.
6892		☆			- La Madonna con il Bambino e vari Santi, N. 88.
6895		☆			- Gesù che esce dal sepolcro, N. 157.
6896		☆			- Salomè con la testa di S. Giovanni, N. 161.



Numero	FORMATI				PARTE II. — QUADRI, AFFRESCHI, DISEGNI — FIRENZE
	Gabinetto	Normale	1/2 foglio	Foglio	
<i>Segue R. GALLERIA ANTICA E MODERNA:</i>					
6897	☆				<b>Botticelli.</b> La visione di S. Agostino, N. 162.
6898	☆				- S. Agostino morto, N. 158.
6899	☆	★			- L'Incoronazione della Vergine, N. 73.
6900	☆				- La parte superiore.
6901	☆				- <i>particolari</i> Sfera d'Angeli alla destra.
6902	☆				- Sfera d'Angeli alla sinistra.
6903	☆	★			- La Madonna in trono col Bambino e Santi, N. 85.
6906	☆				- Testa della Vergine.
6904	☆				- <i>particolari</i> Mezza figura di S. Caterina.
6905	☆				- Mezza figura di S. Michele Arcangelo.
8234	☆				- Angelo con i tre chiodi della Passione.
6637	☆	☆	☆		<b>Beato Angelico (Fra Giovanni da Fiesole).</b> Deposizione di Nostro Signore, N. 166.
6638	☆	☆	★		- Ultimo giudizio, N. 266.
6639	☆				- Parte superiore: Il Redentore assiso fra i Serafini.
6640	☆				- Parte superiore: Apostoli e Santi a destra del Redentore.
6641	☆				- <i>particolari</i> Parte superiore: Detti, a sinistra del Redentore.
6642	☆				- Parte inferiore: I giusti.
6643	☆				- Parte inferiore: I peccatori.
6644	☆	★			- Parte inferiore: Beati con Angeli.
6645	☆				- Parte inferiore: Inferno.
6652	☆				- La Vergine col Bambino e vari Santi.
- 35 fatti della vita di Nostro Signore, dipinti in 8 tavole:					
6653	☆				- Le nozze di Cana.
6654	☆				- Battesimo di Gesù.
6655	☆				- La Trasfigurazione.
6656	☆				- Annunziatazione di M. V.
6657	☆				- La visita dei re Magi.
6658	☆				- Strage degli Innocenti.
6659	☆				- La Ruota simbolica.
6660	☆				- La Circoncisione.
6661	☆				- La Fuga in Egitto.

Tavola I.

Tavola II.

Tavola III.

Numero	FORMATI				PARTE II. — QUADRI, AFFRESCHI, DISEGNI — FIRENZE
	Gabinetto	Normale	1/2 foglio	Foglio	
<i>Segue R. GALLERIA ANTICA E MODERNA:</i>					
<b>Beato Angelico. Seguono i fatti della vita di Nostro Signore.</b>					
6662	☆				- La nascita di Gesù.
6663	☆				- Gesù Bambino presentato al tempio.
6664	☆				- Gesù disputante con i dottori.
6665	☆				- L'ultima Cena.
6666	☆				- Giuda vende il Divin Maestro.
6667	☆				- L'Orazione nell'orto.
6668	☆				- Il bacio di Giuda.
6669	☆				- Gesù schernito come Re.
6670	☆				- Gesù flagellato alla colonna.
6671	☆				- La Risurrezione di Lazzaro.
6672	☆				- Gesù trionfante in Gerusalemme.
6673	☆				- Gesù lava i piedi agli Apostoli.
6674	☆				- Gesù comunica gli Apostoli.
6675	☆				- La Cattura di Gesù.
6676	☆				- Gesù avanti Caifas.
6677	☆				- Gesù salisce al Monte Calvario.
6678	☆				- Gesù è spogliato delle vesti.
6679	☆				- Gesù al Limbo.
6680	☆				- Le Marie al Sepolcro.
6681	☆				- Giudizio universale.
6682	☆				- Gesù in Croce.
6683	☆				- Deposizione dalla Croce.
6684	☆				- L'Ascensione.
6685	☆				- La venuta dello Spirito Santo.
6686	☆				- L'Incoronazione della Vergine.
6687	☆				- La Legge d'Amore.
- <i>Sei storie della vita dei SS. Cosimo e Damiano:</i>					
6688	☆				- I santi Cosimo e Damiano esercitando l'arte medica.
6689	☆				- SS. Cosimo e Damiano con i loro fratelli avanti il preside di Lisia.
6690	☆				- SS. Cosimo e Damiano gittati in mare.
6691	☆				- SS. Cosimo e Damiano condannati ad essere arsi vivi.
6692	☆				- SS. Cosimo e Damiano lapidati.
6693	☆				- SS. Cosimo e Damiano decapitati.
6694	☆				- Tumultuazione dei santi Cosimo e Damiano.

Tavola IV.

Tavola V.

Tavola VI.

Tavola VII.

Tavola VIII.



Numero	FORMATI			
	Gabinetto	Normale	1/2 foglio	Foglio
PARTE I. — QUADRI, AFFRESCHI, DISEGNI — FIRENZE				
<i>Segue R. GALLERIA ANTICA E MODERNA:</i>				
6695	☆			
				<b>Beato Angelico.</b> SS. Cosimo e Damiano guariscono uno storpio.
6696	☆			- Gesù portato al sepolcro.
6697	☆			- La Vergine col Bambino e Santi.
6698	☆			- Gesù Crocifisso.
6699	☆			- L'Incoronazione della Vergine.
6950	☆			<b>Bronzino Angelo.</b> Laudomia de' Medici, N. 180.
8235	☆			<b>Cimabue.</b> La Vergine in trono col Bambino, circondata da angeli; in basso, profeti.
7103	☆			<b>Dolci Carlo.</b> Ritratto di <i>Fra Beato Angelico</i> , N. 202.
8236	☆			<b>Fra Bartolomeo.</b> La Vergine col Bambino, N. 171.
8237	☆			- La Vergine col Bambino, N. 173. <i>Affreschi incorniciati.</i>
8238	☆			- Gesù e vari Santi, N. 168.
				<b>Fra Filippo Lippi</b> (vedi <i>Lippi Fra Filippo</i> ).
7355	☆			<b>Fra Paolino.</b> La Vergine col Bambino e vari Santi, N. 170.
7233	☆			<b>Francia.</b> Madonna col Bambino e Santi, N. 64.
8239	☆			<b>Gaddi Angelo.</b> La Vergine col Bambino e Santi, N. 127.
7180	☆			- <i>particolare:</i> La Vergine col Bambino.
8240	☆			<b>Gaddi Taddeo.</b> Gesù deposto nel sepolcro, N. 116.
7120	☆			<b>Garbo Raffaellino.</b> La Resurrezione di Gesù, N. 90.
7270	☆	☆	☆	<b>Gentile da Fabriano.</b> Adorazione dei Magi, N. 165.
8241	☆			- Gruppo della Vergine ed i Re Magi.
8242	☆			- <i>particolari</i> } Gentiluomini del seguito.
8243	☆			- Gradino rappresentante la fuga in Egitto.
7501	☆	☆	☆	<b>Ghirlandaio Domenico.</b> L'Adorazione dei Pastori, N. 195.
8244	☆			- <i>particolari</i> } Testa di un Pastore.
8245	☆			- <i>particolari</i> } Testa della Vergine.
7503	☆			- La Vergine col Bambino e Santi, N. 66.
8246	☆			- <i>particolare:</i> Parte centrale: La Vergine col Bambino ed Angeli.
7600	☆			<b>Giotto di Bondone.</b> Assunzione ed Annunziazione della Vergine, N. 261.
8247	☆			- La Vergine in trono col Bambino ed Angeli, N. 103.
7282	☆			<b>Lippi Fra Filippo.</b> S. Pietro martire, con sembianze di fra Girolamo da Savonarola.
7284	☆			- Apparizione della Vergine a S. Bernardo, N. 97.

Numero	FORMATI			
	Gabinetto	Normale	1/2 foglio	Foglio
PARTE II. — QUADRI, AFFRESCHI, DISEGNI — FIRENZE				
<i>Segue R. GALLERIA ANTICA E MODERNA:</i>				
7301	☆	☆		
8248	☆			
8249	☆			
8250	☆			
7303	☆			
7304	☆			
7305	☆			
7306	☆			
7307	☆			
7310	☆			
7937	☆			
6580	☆			
6581	☆			
7966	☆			
8251	☆			
8252	☆			
7970	☆			
8253	☆			
9041	☆			
9042	☆			
9043	☆			
9044	☆			
7588	☆			
9045	☆			
7589	☆			
9053	☆			
9054	☆			
9055	☆			
7585	☆			
7586	☆			
7587	☆			
6951	☆			
				<b>Lippi Fra Filippo.</b> Incoronazione della Madonna, N. 62.
				- Gruppo di Angeli e Santi alla destra.
				- <i>particolari</i> } Gruppo di Angeli e Santi alla sinistra.
				- <i>particolari</i> } Testa di una Santa ( <i>credesi la moglie dell'autore</i> ).
				- Arcangelo Gabriele e l'Annunziata, N. 264.
				- S. Giovanni Battista e S. Antonio, N. 263.
				- La Vergine che adora il figlio, N. 79.
				- Nascita di Gesù, N. 82.
				- S. Girolamo, N. 54.
				- La Vergine col Bambino e quattro Santi, N. 55.
				<b>Lippi Filippino.</b> Deposizione, N. 98.
				- S. Maria Maddalena, N. 89.
				- S. Giovanni Battista, N. 93.
				<b>Lorenzo di Credi.</b> Adorazione dei pastori, N. 92.
				- Mezza figura di un pastore tenendo un agnello tra le braccia.
				- <i>particolari</i> } Teste di due Angeli alla sinistra della Vergine.
				- Nascita di Gesù, N. 94.
				<b>Lorenzetti Ambrogio.</b> La presentazione al tempio, N. 134.
				<b>Perugino Pietro.</b> Gesù morto disteso sulle ginocchia della Madonna, ai lati quattro Santi, N. 56.
				- Gesù nell'orto degli Olivi, N. 53.
				- Assunzione della Madonna, N. 57.
				- La Madonna con gloria di angeli.
				- <i>particolari</i> } La sola testa della Madonna.
				- <i>particolari</i> } L'Arcangelo Gabriele.
				- Testa dell'Arcangelo Gabriele.
				- Ritratto di Don Biagio Milanese, N. 241.
				- Ritratto dell'abate Baldassarre, N. 242.
				- Gesù Crocifisso, N. 78.
				<b>Peselino Francesco.</b> Miracolo di S. Antonio.
				- Martirio di SS. Cosimo e Damiano. <i>Gradino d'altare</i>
				- La Nascita di Gesù.
				<b>Pontormo Jacopo.</b> Cristo deposto, N. 183.

Numero	FORMATI				PARTE II. - QUADRI, AFFRESCHI, DISEGNI - FIRENZE
	Gabinetto	Normale	1/2 foglio	Foglio	
					<i>Segue R. GALLERIA ANTICA E MODERNA:</i>
9181	☆				<b>Rosselli Cosimo, di Lorenzo.</b> S. Barbara con S. Giovanni e S. Mattia, N. 52.
9330	☆				<b>Scuola Fiorentina.</b> Le nozze di Boccaccio Adimari e della Lisa Ricasoli, N. 147.
8254	☆				- Prima parte.
8255	☆				- Seconda parte.
8256	☆				- Terza parte.
8257	☆				- Quarta parte.
9355	☆				<b>Signorelli.</b> Crocifissione, N. 65.
9356	☆				- La Vergine col Bambino e vari Santi, N. 164.
8258	☆				<b>Spinello Aretino e Nicolò di Pietro (?).</b> Incoronazione della Vergine e vari Santi ( <i>trattico</i> ), N. 129.
9570	☆	☆			<b>Verrocchio Andrea.</b> Battesimo di Gesù, N. 71.
7956	☆				- Due Angeli.
					<i>particolari</i> } <i>Quello sul davanti del quadro è dipinto da Leonardo da Vinci.</i>
7957	☆				- Le sole teste.
					<b>Quadri moderni.</b>
8259	☆				<b>Castagnola Gabriele.</b> Filippo Lippi dichiara il suo amore alla monaca Buti.
8260	☆				<b>Morgari Rodolfo.</b> La morte di Raffaele.
8261	☆				<b>Sabbatelli Giuseppe.</b> Farinata degli Uberti tenta di salvare Cece de' Buondelmonti.
					<b>GALLERIA CORSINI.</b>
7630	☆				<b>Albani.</b> Danza di Amorini con un satiro che suona.
7631	☆				- Venere ed Amori che giocano.
7632	☆				<b>Antonello da Messina.</b> Gesù crocifisso.
7633	☆				<b>Bordone Paris.</b> Ritratto virile in costume veneziano.
7634	☆				<b>Botticelli.</b> Cassone con cinque figure di donne.
7635	☆				- La Vergine col Bambino incoronata da Angeli.
7636	☆				<b>Caracci.</b> Il Violinista ( <i>da copia di Raffaele</i> ).
7637	☆				<b>Cigoli Ludovico Cardi.</b> Mezza figura di Gesù morto.
7638	☆				<b>De Carli Raffaele.</b> La Vergine col Bambino, con Angeli e Santi.
7639	☆				<b>Dyck Van Antonio.</b> Ritratto d'incognito.
7640	☆				<b>Dolci Carlo.</b> La Poesia.

Numero	FORMATI				PARTE II. - QUADRI, AFFRESCHI, DISEGNI - FIRENZE
	Gabinetto	Normale	1/2 foglio	Foglio	
					<i>Segue GALLERIA CORSINI:</i>
7641	☆				<b>Dolci Carlo.</b> La Madonna del dito.
7642	☆				<b>Goes (Van Der Ugo).</b> La Vergine col Bambino.
7643	☆				<b>Lippi Filippo.</b> La Vergine col Bambino ed Angeli.
7644	☆				- La Vergine col Bambino.
7645	☆				<b>Memling (Ans.).</b> Ritratto virile in costume del sec. XV.
7646	☆				<b>Palma.</b> Sacra Famiglia.
7647	☆				<b>Pollaiuolo.</b> Ritratto virile in costume fiorentino.
7648	☆				<b>Raffaele.</b> Ritratto di Giulio II ( <i>cartone</i> ).
7649	☆				<b>Reni Guido.</b> Lucrezia Romana.
7650	☆				<b>Signorelli Luca.</b> La Vergine col Bambino e due Santi.
7651	☆				<b>Sustermans.</b> Ritratto del marchese Geri della Rena.
7652	☆				<b>Tiziano.</b> Venere e Amore.
					<b>REGIA GALLERIA PALATINA.</b>
					<b>Palazzo Pitti.</b>
6400	☆				<b>Albertinelli Mariotto.</b> Sacra Famiglia, N. 365.
6521	☆				<b>Allori Cristofano,</b> detto il <i>Bronzino.</i> Ospitalità di S. Giuliano, N. 41.
6522	☆				- Sacrificio d'Abramo, N. 95.
6523	☆	☆	☆		- Giuditta con la testa d'Oloferne, N. 96.
8264	☆				- <i>particolare:</i> La testa della Giuditta.
6524	☆				- Ritratto del duca di Parma Odoardo I, N. 293.
6525	☆				- S. Giovanni nel deserto, N. 305.
6537	☆			☆	<b>Andrea del Sarto.</b> <i>Vannucchi Andrea,</i> detto:
6538	☆				- Deposizione dalla Croce, N. 58.
6539	☆			☆	- Sacra Famiglia, N. 62.
6540	☆				- Sacra Famiglia, N. 81.
6541	☆				- Storie di Giuseppe, N. 87.
6542	☆				- Storie di Giuseppe, N. 88.
6543	☆				- L'Annunziazione, N. 97.
6544	☆				- Ritratto di se stesso e di sua moglie, N. 118.
6545	☆			☆	- La Madonna in gloria con Santi, N. 123.
6546	☆				- L'Annunziazione, N. 124.
6547	☆			☆	- L'Annunziazione, N. 163.
6548	☆				- Disputa della SS. Trinità, N. 172.
6549	☆			☆	- Ritratto di se stesso giovane, N. 184.
6550	☆				- Assunzione della Vergine, N. 191.
					- <i>particolare:</i> La parte superiore.



Numero	FORMATI				PARTE II. — QUADRI, AFFRESCHI, DISEGNI — FIRENZE
	Gabinetto	Normale	1 <sup>o</sup> foglio	Foglio	
<i>Segue REGIA GALLERIA PALATINA:</i>					
6551	☆	☆	☆	☆	<b>Andrea del Sarto.</b> Assunzione della Vergine, N. 225.
6552	☆	☆	☆	☆	- particolare: La parte superiore.
6553	☆	☆	☆	☆	- S. Giovanni Battista, N. 272.
8262	☆	☆	☆	☆	- particolare: La testa di S. Giovanni.
6554	☆	☆	☆	☆	- La Madonna col Bambino e sei Santi, N. 307.
6555	☆	☆	☆	☆	- Madonna col Bambino, N. 476.
6609	☆	☆	☆	☆	<b>Barocci Federico.</b> Principe Federico d'Urbino, N. 55.
6610	☆	☆	☆	☆	- Madonna detta del S. Girolamo, da copia del <i>Correggio</i> , N. 214.
6780	☆	☆	☆	☆	<b>Beccafumi Domenico.</b> Sacra Famiglia, N. 359.
6830	☆	☆	☆	☆	<b>Biliverti Giovovanni.</b> L'Angelo che ricusa i doni di Tobia, N. 202.
6840	☆	☆	☆	☆	<b>Boateri Jacopo.</b> Sacra Famiglia, N. 362.
6845	☆	☆	☆	☆	<b>Bonifazio da Valdarno.</b> Gesù in mezzo ai dottori, N. 405.
7545	☆	☆	☆	☆	<b>Bonifazio Veronese I<sup>o</sup>.</b> Mosè salvato dalle acque, N. 161.
9025	☆	☆	☆	☆	- Sacra Famiglia, N. 84.
9030	☆	☆	☆	☆	- Riposo in Egitto, N. 89.
7547	☆	☆	☆	☆	<b>Bonifazio Veronese II<sup>o</sup>.</b> Ritratto d'incognita, N. 222.
9031	☆	☆	☆	☆	<b>Bordone Paris.</b> Nutrice della Casa Medici, N. 109.
9032	☆	☆	☆	☆	- S. Giorgio, N. 194.
9033	☆	☆	☆	☆	- La Sibilla che svela ad Augusto il mistero dell'Incarnazione, N. 257.
9034	☆	☆	☆	☆	- Ritratto di papa Paolo III, da copia del <i>Tiziano</i> , N. 326.
6860	☆	☆	☆	☆	<b>Borgognone.</b> Battaglia, N. 112.
6582	☆	☆	☆	☆	<b>Botticelli.</b> Ritratto d'incognito, già attribuito al <i>Castagno</i> , N. 372.
6910	☆	☆	☆	☆	- La bella Simonetta (?), N. 353.
6908	☆	☆	☆	☆	- Santa Famiglia e due Arcangeli.
6909	☆	☆	☆	☆	- Madonna col Bambino e S. Giovanni, N. 35.7
8263	☆	☆	☆	☆	- particolare: La Vergine col Bambino. } <i>Scuola</i>
6952	☆	☆	☆	☆	<b>Bronzino Angiolo.</b> Sacra Famiglia, N. 39.
6953	☆	☆	☆	☆	- Bianca Cappello, N. 204.
6954	☆	☆	☆	☆	- Francesco I de' Medici, N. 206.
6955	☆	☆	☆	☆	- Cosimo I de' Medici, N. 212.
6968	☆	☆	☆	☆	<b>Cagnacci.</b> La Maddalena portata in cielo, N. 75.
6965	☆	☆	☆	☆	<b>Calvart Denis.</b> S. Girolamo, N. 417.

Numero	FORMATI				PARTE II. — QUADRI, AFFRESCHI, DISEGNI — FIRENZE
	Gabinetto	Normale	1 <sup>o</sup> foglio	Foglio	
<i>Segue REGIA GALLERIA PALATINA:</i>					
6972	☆	☆	☆	☆	<b>Carletto, Calviari Carlo</b> (detto il). La Vergine col Bambino, N. 239.
7104	☆	☆	☆	☆	<b>Dolci Carlo.</b> Il Sonno di S. Giovannino, N. 154.
8265	☆	☆	☆	☆	- particolare: La figura del S. Giovannino dormente.
7105	☆	☆	☆	☆	- S. Rosa, N. 155.
7106	☆	☆	☆	☆	- Mosè, N. 213.
7107	☆	☆	☆	☆	- S. Andrea avanti alla Croce, N. 266.
7108	☆	☆	☆	☆	- La Vergine e il Bambino, N. 302.
7109	☆	☆	☆	☆	- particolare: La mezza figura della Vergine.
7110	☆	☆	☆	☆	- S. Casimiro, principe di Polonia, N. 392.
7111	☆	☆	☆	☆	- S. Giovanni Evangelista, N. 397.
7112	☆	☆	☆	☆	- La granduchessa Vittoria della Rovere, N. 404.
7113	☆	☆	☆	☆	- <i>Ecce Homo</i> , N. 321.
6995	☆	☆	☆	☆	<b>Cigoli.</b> S. Francesco in Adorazione, N. 96.
6996	☆	☆	☆	☆	- Deposizione, N. 51.
6997	☆	☆	☆	☆	- <i>Ecce Homo</i> , N. 90.
6998	☆	☆	☆	☆	- Santa Maria Maddalena, N. 98.
7130	☆	☆	☆	☆	<b>Clouet Francesco.</b> Ritr. di Enrico II re di Francia, N. 262.
7148	☆	☆	☆	☆	<b>Costa Lorenzo.</b> Ritr. di Giovanni II Bentivoglio, N. 376.
7158	☆	☆	☆	☆	<b>Dossi Dosso.</b> Riposo in Egitto, N. 487.
7159	☆	☆	☆	☆	- Bambocciata, N. 148.
7544	☆	☆	☆	☆	- Ninfa inseguita da un satiro, già attribuita al <i>Giorgione</i> , N. 147.
7548	☆	☆	☆	☆	- S. Giovanni Battista, N. 380.
7168	☆	☆	☆	☆	<b>Douwen Giovanni.</b> Anna Maria de' Medici, N. 472.
7205	☆	☆	☆	☆	<b>Durero Alberto.</b> Eva, N. 1.
7206	☆	☆	☆	☆	- Adamo, N. 20.
9504	☆	☆	☆	☆	<b>Dick van Antonio.</b> Il Cardinale Bentivoglio, N. 82.
9505	☆	☆	☆	☆	- Carlo I d'Inghilterra ed Enrichetta di Francia, N. 150.
7653	☆	☆	☆	☆	- particolari { Carlo I d'Inghilterra.
7654	☆	☆	☆	☆	- Enrichetta di Francia.
9506	☆	☆	☆	☆	- Testa della Madonna, <i>frammento</i> , N. 160.
9507	☆	☆	☆	☆	- Riposo in Egitto, N. 447.
8266	☆	☆	☆	☆	- particolari { Gruppo di angeli in basso.
8267	☆	☆	☆	☆	- Gloria di angeli musicanti.
7285	☆	☆	☆	☆	<b>Fra Bartolomeo.</b> Gesù risuscitato in mezzo agli Evangelisti, N. 159.
7286	☆	☆	☆	☆	- Deposizione, N. 64.



Numero	FORMATI			PARTE II. - QUADRI, AFFRESCHI, DISEGNI - FIRENZE
	Gabinetto	Normale	1/2 foglio	
				<i>Segue REGIA GALLERIA PALATINA:</i>
7287	☆			<b>Fra Bartolomeo.</b> La Vergine in trono con santi, N. 208.
8268	☆			- <i>particolari</i> { Angelo alla destra del quadro.
8269	☆			- { Angelo alla sinistra del quadro.
7288	☆			- Sacra Famiglia, N. 256.
7289	☆			- <i>Ecce Homo</i> , N. 377.
7290	☆			- S. Marco, N. 125.
7325	☆			<b>Fra Sebastiano del Piombo.</b> Martirio di S. Agata, N. 179.
7326	☆			- Ritratto d'incognito, N. 409.
7291	☆			<b>Francia.</b> Ritratto d'incognito, N. 44.
7232	☆			- Ritratto d'incognito, N. 195.
7240	☆			<b>Franciabigio Marcantonio.</b> Ritratto d'incognito, N. 43.
7365	☆			<b>Furini Francesco.</b> Figura allegorica, N. 428.
7375	☆			<b>Garofolo.</b> S. Giacomo Maggiore, N. 5.
7376	☆			- Una Zingherella, N. 246.
7377	☆			- Sacra Famiglia, N. 363.
7390	☆			<b>Gentileschi Artemisia.</b> Maria Maddalena, N. 142.
7391	☆			- Giuditta con la testa d'Oloferne, N. 398.
7504	☆			<b>Ghirlandajo Domenico.</b> L'Adorazione dei Magi, N. 358.
7517	☆			<b>Ghirlandajo Ridolfo.</b> Ritratto d'incognita, N. 224.
7959	☆			- Ritratto d'incognito, detto <i>l'Orefice</i> , N. 207.
8001	☆			<b>Giampetrino.</b> Santa Caterina, N. 381.
7546	☆	☆	☆	<b>Giorgione.</b> Un concerto di musica, <i>da alcuni attribuito al Tiziano</i> , N. 185.
				- <i>particolare:</i> Testa del pianista.
8270	☆			<b>Giovanni da S. Giovanni.</b> Ritrovo di cacciatori, N. 137.
7711	☆			<b>Gulio Romano.</b> Madonna detta della Lucertola, N. 57.
7745	☆			- Danza delle Muse con Apollo, N. 167.
7746	☆	☆		<b>Guercino.</b> Apollo e Marsia, N. 8.
7766	☆			- S. Pietro che risuscita la vedova Cabita, N. 50.
7767	☆			<b>Guido Reni.</b> Bacco, N. 47.
7822	☆			- Cleopatra, N. 270.
7823	☆			<b>Helst Van-der.</b> Ritratto d'incognito.
9484	☆			<b>Holbein Hans.</b> Ritratto d'incognito.
7884	☆			<b>Lely Pietro Van-der,</b> detto il <i>Cavaliere</i> . Ritratto di Cromwell, N. 408.
7924	☆			<b>Leonardo da Vinci.</b> Incognita, detta la Monaca, N. 140.
7958	☆	☆		- <i>particolare:</i> La testa.
8271	☆			

Numero	FORMATI				PARTE II. - QUADRI, AFFRESCHI, DISEGNI - FIRENZE
	Gabinetto	Normale	1/2 foglio	Foglio	
					<i>Segue REGIA GALLERIA PALATINA:</i>
7931		☆			<b>Lippi Filippo.</b> Sacra Famiglia ed Angeli ( <i>Scuola?</i> ) N. 347.
7932		☆			- <i>particolari</i> { Angeli di destra.
7933		☆			- { Angeli di sinistra.
7934		☆			- La morte di Lucrezia, N. 388.
7308	☆	☆	☆	☆	<b>Lippi Fra Filippo.</b> La Madonna col Bambino che ha in mano un granato; nelle sembianze della Vergine l'autore ha raffigurato la propria moglie Lucrezia Buti, N. 343.
					- <i>particolare:</i> Testa della Vergine.
7655		☆			<b>Lorenzo da Credi.</b> Sacra Famiglia, N. 354.
7871		☆			<b>Lotto Lorenzo.</b> Le tre Età dell'uomo, N. 110.
7980		☆			<b>Luca Giordan.</b> La Concezione, N. 104.
7990		☆	☆		<b>Luini Aurelio.</b> La Maddalena, N. 102.
8000		☆			<b>Manfredi.</b> La buona Ventura, N. 6.
8015		☆			<b>Buonarroti Michelangelo.</b> Le tre Parche, N. 113.
8091		☆	☆		- <i>particolare:</i> Testa di due Parche.
8272		☆			<b>Morone Domenico.</b> Ritratto d'incognita, N. 128.
9003		☆			<b>Murillo.</b> Madonna detta del Rosario, N. 56.
9006		☆			- Madonna con Bambino, N. 63.
9007	☆	☆	☆	☆	- <i>particolare:</i> La mezza figura. ( <i>Formato grandissimo, vedi fine Catalogo.</i> )
9008	☆	☆	☆	☆	<b>Palmavecchio.</b> Pellegrini in Emaus, N. 38.
9024		☆			- Sacra Famiglia, N. 254.
9026		☆			<b>Parmigianino.</b> Vergine col Bambino, detta del collo lungo, N. 230.
9029		☆			<b>Paolo Veronese.</b> Ritratto di sua moglie, N. 37.
9012		☆			- Battesimo di Cristo, N. 186.
9013		☆			- Daniele Barbaro, N. 216.
9014		☆			<b>Perugino Pietro.</b> Madonna con Bambino e Santi, N. 340.
9052		☆			- S. Maria Maddalena, N. 42.
9056		☆			- Deposizione, N. 164.
9057		☆	☆		- La Madonna che adora il Bambino, N. 219.
9058		☆			- <i>particolare:</i> La testa.
8273		☆			<b>Piero della Francesca (?)</b> . Ritratto di Beatrice d'Este (?), N. 371.
9063		☆			<b>Pinturicchio.</b> L'Adorazione dei Magi, N. 341.
9070		☆			<b>Pollajuolo Antonio.</b> S. Sebastiano, N. 384.
9081		☆			- <i>Ecce Homo</i> .
9082		☆			<b>Pontormo.</b> Ippolito de' Medici, N. 149.
9089		☆			

Numero	FORMATI			PARTE II. — QUADRI, AFFRESCHI, DISEGNI — FIRENZE
	Gabinetto	Normale	1/2 foglio	
				Segue REGIA GALLERIA PALATINA:
9090	☆			<b>Pontormo.</b> L'Adorazione de' Magi, N. 379.
9096	☆			<b>Porbus Franz.</b> Ritratto d'incognito, N. 7.
9097	☆			- Ritratto d'incognito, N. 296.
9098	☆			- Principessa Eleonora di Mantova, N. 391.
9102	☆			<b>Pordenone.</b> Sacra Famiglia, N. 52.
9109	☆			<b>Puligo Domenico.</b> Sacra Famiglia, 146.
9108	☆			<b>Pulzone Scipione Gaetano.</b> Maria de' Medici, N. 192.
9115	☆	☆		<b>Raffaele Sanzio.</b> Papa Leone X, N. 40.
8274	☆			- particolare: La testa.
9116	☆			- Ritratto di Angelo Doni, N. 61.
8275	☆			- particolare: La testa.
9117	☆			- Ritratto di Maddalena Doni, N. 59.
8276	☆			- particolare: La testa.
9118	☆	☆	☆	- Ritratto di Papa Giulio II, N. 79.
8277	☆			- particolare: La testa.
9119	☆	☆		- Madonna detta dell'Impannata, <i>Scuola</i> , N. 94.
8278	☆			- particolare: Testa del S. Giovannino.
9120	☆	☆	☆	- Madonna detta della Seggiola, N. 151. ( <i>Formato grandissimo, vedi fine Catalogo</i> ).
8279	☆			- particolare: Le teste della Vergine e del Bambino.
9121	☆			- Ritratto del Cardinale Dovizi de Bibbiena, N. 158.
8280	☆			- particolare: La testa.
9122	☆	☆		- Madonna detta del Baldacchino, alcuni l'attribuiscono a <i>Fra Bartolomeo</i> , N. 165.
9123	☆			- particolare: I due Angeli.
9124	☆			- Ritratto di Tommaso Inghirami, N. 171.
8281	☆			- particolare: La testa.
9125	☆	☆		- La visione d'Ezechiello, N. 174.
9126	☆	☆	☆	- Madonna detta del Granduca, N. 178. ( <i>Formato grandissimo, vedi fine Catalogo</i> ).
8282	☆			- particolari { La testa della Vergine e del Bambino.
8283	☆			- { La sola testa della Vergine.
9127	☆			- Incognita detta la donna gravida, N. 229.
9128	☆	☆		- Ritratto della Fornarina detta la velata, N. 245.
8284	☆			- particolare: La testa.
9154	☆			<b>Rembrandt.</b> Ritratto di un vecchio, N. 16.
9155	☆	☆	☆	- Suo ritratto giovine, N. 60.
8285	☆			- particolare: La testa.

Numero	FORMATI			PARTE II. — QUADRI, AFFRESCHI, DISEGNI — FIRENZE
	Gabinetto	Normale	1/2 foglio	
				Segue REGIA GALLERIA PALATINA:
9164	☆			<b>Riminaldi.</b> Amore artista, N. 422.
9187	☆			<b>Rosselli Matteo.</b> Il trionfo di David, N. 13.
9191	☆			<b>Rossi Rosso.</b> La Madonna in trono con il Bambino e vari Santi, N. 237.
9226	☆			<b>Rubens Pietro Paolo.</b> Ulisse all'isola dei Feaci, paesaggio, N. 9.
9227	☆			- Ritorno dai campi, paesaggio, N. 14.
9228	☆			- Suo ritratto, il fratello ed i filosofi Lipsio e Crozio, N. 85.
9229	☆	☆		- Le Conseguenze della guerra, N. 86.
9230	☆			- S. Francesco orante, N. 93.
9231	☆			- Sacra Famiglia, N. 139.
9232	☆			- Sacra Famiglia, N. 235.
9233	☆			- Il Duca di Buckingham Williers, N. 321.
9251	☆			<b>Ruysch Rachele.</b> Fiori e frutta, N. 451.
9252	☆			- Fiori e frutta, N. 455.
9240	☆			<b>Ruysdael.</b> Paesaggio, N. 429.
9370	☆			<b>Soggi.</b> Madonna con Bambino e quattro Santi, N. 77.
9253	☆			<b>Salimbeni.</b> Santa Famiglia, N. 45.
9254	☆			<b>Salvator Rosa.</b> Una battaglia, N. 133.
9255	☆			- La Menzogna, N. 2.
9256	☆			- Marina, detta del <i>Porto</i> , N. 4.
9257	☆			- Marina, N. 15.
9258	☆			- Una battaglia, N. 135.
9259	☆			- Ritratto di un guerriero, N. 218.
9260	☆			- Paesaggio, detto del <i>Ponte</i> , N. 306.
9261	☆			- Marina, detta delle <i>Torri</i> , 312.
9262	☆			- Paesaggio, detto la <i>Selva dei filosofi</i> , N. 470.
9263	☆			- Ritratto dell'autore, N. 188.
9335	☆			<b>Scuola del Gian Bellini.</b> La Madonna con Bambino e Santi, N. 338.
6700	☆			<b>Scuola Fiorentina.</b> La Madonna, Gesù e 4 Santi ( <i>trittico</i> ), già attribuita al <i>Beato Angelico</i> .
9354	☆			<b>Signorelli Luca.</b> Sacra Famiglia, N. 355.
9395	☆			<b>Sustermans Justus.</b> Vittoria della Rovere, N. 116.
9396	☆	☆	☆	- Figlio di Federico III di Danimarca, N. 190.
8286	☆			- particolare: La testa.
9397	☆			- Margherita Duchessa di Parma, N. 298.
9398	☆			- Cosimo III fanciullo, N. 344.
9399	☆			- Canonico Ricasoli, N. 401.

921

x Rubens, Amore artista - copia di Leda



Numero	FORMATI				PARTE II. - QUADRI, AFFRESCHI, DISEGNI - FIRENZE
	Gabinetto	Normale	1/2 foglio	Foglio	
<i>Segue REGIA GALLERIA PALATINA:</i>					
9400	☆				<b>Sustermans Justus.</b> Ferdinando II de' Medici, giovane.
9401	☆				- Ferdinando II imperatore.
9460	☆				<b>Tintoretto.</b> Venere, Amore e Vulcano, N. 3.
9461	☆				- Ritratto di Vincenzo Zeno, N. 131.
9462	☆				- La Deposizione, N. 248.
9419	☆				<b>Titi Santi.</b> Leopoldo de' Medici, N. 49.
9434	☆				<b>Tiziano Vecellio.</b> Sposalizio di S. Caterina, N. 17.
9435	☆	☆	☆	☆	- La Bella, N. 18.
9436	☆				- particolare: La sola testa.
9437	☆				- Pietro Aretino, N. 54.
9438	☆	☆	☆	☆	- La Maddalena, N. 67. ( <i>Formato grandissimo vedi fine Catalogo</i> ).
6723	☆				- particolare: La sola testa.
9439	☆				- Andrea Vesale, N. 80.
9440	☆				- Luigi Cornaro, N. 83.
8287	☆				- particolare: La testa.
9441	☆	☆	☆	☆	- Howard duca di Norfolk, N. 92. ( <i>Formato grandissimo vedi fine Catalogo</i> ).
9442	☆	☆	☆	☆	- particolare: La mezza figura.
9443	☆				- Baccanale, N. 157.
9444	☆				- Filippo II re di Spagna, N. 200.
8288	☆				- L'Adorazione dei pastori, N. 423.
9445	☆				- Don Diego da Mendoza, N. 215.
9446	☆				- Il Salvatore, N. 228.
9447	☆				- Alfonso duca di Ferrara, N. 311.
9448	☆				- Cardinale Ippolito de' Medici, N. 201.
9541	☆				<b>Velasquez.</b> Ritratto d'Incognito, N. 198.
9542	☆				- Filippo IV re di Spagna, N. 243.
9581	☆				<b>Volterrano, Franceschini.</b> Amore venale, N. 105.
8289	☆				- Amore dormente, N. 107.
9488	☆				<b>Van der Werf.</b> Il duca Giovanni di Marborough, N. 76.
<b>REGIA GALLERIA DEGLI UFFIZI.</b>					
<i>Quadri già esistenti nella Galleria dell'Arcispedale di S. M. Nuova.</i>					
7656	☆				<b>Beato Angelico.</b> La Vergine in trono con Angeli.
7657	☆				<b>Andrea del Castagno.</b> La Crocifissione.
7658	☆				<b>Fra Bartolomeo.</b> Parte superiore del giudizio finale.

Numero	FORMATI				PARTE II. - QUADRI, AFFRESCHI, DISEGNI - FIRENZE
	Gabinetto	Normale	1/2 foglio	Foglio	
<i>Segue REGIA GALLERIA DEGLI UFFIZI:</i>					
7659	☆	☆			<b>Goes (Van der) Ugo.</b> S. Antonio abate, S. Matteo ed i donatori.
7660	☆	☆	☆		- Il Presepio con Angeli e pastori in adorazione
7661	☆				- <i>particolari</i> ( La sola testa della Vergine
7662	☆				- <i>particolari</i> ( Pastori in adorazione
7663	☆	☆			- S. Margherita, la Maddalena e le donatrici
7664	☆				- particolare: Testa della Maddalena
7665	☆				<b>Lippi Fra Filippo.</b> La Vergine col Bambino, S. Giovanni e due Angeli.
7666	☆				<b>Raffaellino del Garbo.</b> La Vergine in trono con due Santi ed i donatori.
7667	☆				<b>Rosso del Rossi.</b> Due Angeli che leggono.
7668	☆				<b>Spinello Aretino.</b> Cristo in Croce con vari Santi ( <i>trittico</i> ).
6401	☆	☆			<b>Albertinelli Mariotto.</b> Visita della Vergine a S. Anna.
6925	☆				<b>Allori Alessandro, detto il Bronzino.</b> Ritratto di Bianca Cappello.
6937	☆				- Susanna al bagno.
6938	☆				- Castità di Giuseppe.
6940	☆				- Ercole coronato dalle Muse.
6519	☆				<b>Allori Cristofano.</b> La Maddalena.
6520	☆				- Gesù Bambino che dorme sulla Croce.
6518	☆				<b>Alfani Orazio.</b> Sacra Famiglia.
6528	☆	☆	☆	☆	<b>Andrea del Sarto.</b> Madonna detta delle Arpie, con Gesù Bambino, San Francesco e S. Giovanni.
6529	☆	☆	☆	☆	- particolare: La Madonna, mezza figura.
6533	☆				- Ritratto dell'Autore.
6534	☆				- Altro suo ritratto.
6535	☆				- S. Giacomo.
8290	☆				- Ritratto d'incognita.
6590	☆				<b>Bacchiacca. Ubertini</b> (detto il). Gradino di altare rappresentante alcuni fatti della vita di S. Acasio.
6591	☆				- S. Acasio, capitano romano, vince i ribelli.
6592	☆				- S. Acasio e compagni, ricevono il battesimo.
8291	☆				- I medesimi, posti in croce sul monte Ararat.
					<b>Baldovinetti Alessio.</b> Santa Conversazione.

trittico

Formanti un solo gradino.



Numero	FORMATI			PARTE II. — QUADRI, AFFRESCHI, DISEGNI — FIRENZE.
	Gabinetto	Normale	1 <sup>o</sup> foglio	
				<i>Segue REGIA GALLERIA DEGLI UFFIZI :</i>
8292	☆			<b>Baldovinetti Alessio.</b> L'Annunziata.
6606	☆			<b>Barocci Federico.</b> Il Redentore appare alla Maddalena.
6607	☆			- Madonna, detta del <i>Popolo</i> .
6608	☆			- Francesco Maria II della Rovere, duca d'Urbino.
6615	☆			<b>Beato Angelico.</b> Tabernacolo rappresentante la Madonna con il Bambino.
6616	☆			- Il Bambino.
6617	☆			- Angelo suonante una trombetta.
6618	☆	☆		- Angelo suonante il tamburo.
6619	☆	☆		- Angelo suonante una trombetta ricurva.
6620	☆			- Angelo suonante il violino.
6621	☆			- Angelo suonante l'organo.
6622	☆			- Angelo in adorazione.
6623	☆			- Angelo in adorazione.
6624	☆			- <i>particolari</i> Angelo che suona il cembalo.
6625	☆			- Angelo che suona il sistro.
6626	☆			- Angelo che suona la tamburella.
6627	☆	☆		- Angelo che suona una trombetta ricurva.
6628	☆			- Angelo che suona la tamburella.
6649	☆			- L'Adorazione dei Magi.
6650	☆			- Predicazione di S. Pietro. } <i>Formano il gradino del sopradetto quadro</i>
6651	☆			- Martirio di S. Marco.
8293	☆	☆		- Incoronazione della Vergine.
8294	☆			- Gruppo di Angeli danzanti, alla destra del quadro.
8295	☆			- <i>particolari</i> Gruppo di Angeli danzanti, alla sinistra del quadro.
6646	☆			- Transitò della Vergine.
6647	☆			- Nascita di S. Giovanni Battista.
6648	☆			- Sposalizio della Vergine.
6800	☆			<b>Bellini Giovanni (?)</b> . Ritratto di sè stesso.
6612	☆			- Allegoria Sacra: La Vergine e vari Santi, già attribuito al <i>Basaiti</i> .
7671	☆			- Gesù morto sorretto dalle Marie e dagli Apostoli.
7955	☆			<b>Boltraffio.</b> Una testa di giovane incoronato, già attribuita a <i>Leonardo</i> .

Numero	FORMATI			PARTE II. — QUADRI, AFFRESCHI, DISEGNI — FIRENZE
	Gabinetto	Normale	1 <sup>o</sup> foglio	
				<i>Segue REGIA GALLERIA DEGLI UFFIZI :</i>
8296	☆			<b>Bonifacio Veronese.</b> Ultima Cena.
6870	☆	☆		<b>Botticelli.</b> La Calunnia.
6914	☆			- <i>particolari</i> { Parte destra.
6915	☆			- { Centro.
6916	☆			- { Parte Sinistra.
6873	☆	☆		- L'Adorazione dei Magi; i personaggi sono: Cosimo de' Medici, la sua famiglia e gentiluomini fiorentini.
6911	☆			- La Madonna, il Bambino e S. Giuseppe.
6913	☆			- <i>particolari</i> { Gruppo di personaggi alla destra della Vergine.
6912	☆			- { Gruppo di personaggi alla sinistra, l'ultimo personaggio <i>credesi l'autore</i> .
6874	☆			- L'Annunziata.
6875	☆	☆	☆	- La nascita di Venere.
8297	☆			- <i>particolari</i> { La testa della Venere.
8298	☆			- { Teste dei due Zeffiri.
8299	☆			- Ritratto di Piero de' Medici.
7302	☆			- S. Agostino nella sua camera da studio.
6878	☆			- Oloferne trovato morto nella tenda dai suoi soldati.
6879	☆			- Giuditta seguita dalla sua ancella che porta in un cesto la testa di Oloferne.
6880	☆	☆	☆	- La Madonna, circondata da sei Angeli, dona al Bambino un granato. ( <i>Formato grandissimo, vedi fine Catalogo</i> ).
8300	☆			- <i>particolari</i> { Teste della Vergine e di Angeli.
6724	☆			- { La sola testa della Vergine.
6881	☆	☆	☆	- La Madonna con il Bambino incoronata da Angeli, detta il <i>Magnificat</i> . ( <i>Formato grandissimo, vedi fine Catalogo</i> ).
6882	☆			- { La testa della Vergine.
6883	☆			- <i>particolari</i> { Il Bambino.
6884	☆			- { Tre angeli a sinistra della Vergine.
6893	☆			- La Madonna col Bambino.
6894	☆			- La Fortezza.
8301	☆			- La Santa Conversazione; primo corridoio.
6920	☆			<b>Boucher François.</b> Il Bambino Gesù e S. Giovanni.
8302	☆			<b>Bugiardini.</b> La Vergine col Bambino e S. Giovanni.
8303	☆			- La Vergine allattando il Bambino.

Numero	FORMATI				PARTE II. — QUADRI, AFFRESCHI, DISEGNI — FIRENZE
	Gabinetto	Normale	1/2 foglio	Foglio	
					<i>Segue REGIA GALLERIA DEGLI UFFIZI:</i>
6960	☆				<b>Breughel il Vecchio.</b> Gesù porta la Croce sul monte Calvario.
6754	☆				- Simbolo degli Elementi.
7669	☆				<b>Brescianino.</b> La Vergine con Santi.
6933	☆				<b>Bronzino Angelo.</b> Ritratto di Eleonora di Toledo, moglie di Cosimo I de' Medici.
6934	☆				- Ritratto di Maria de' Medici
6935	☆				- Ritratto del principe don Garzia } <i>figli di Cosimo I.</i>
6936	☆				- Ritratto di Bianca Cappello.
6945	☆				- Ritratto di Bianca Cappello (?)
6946	☆				- Ritratto di Ferdinando de' Medici.
6948	☆				- Ritratto di Maria de' Medici.
6947	☆				- Ritratto di Eleonora di Toledo.
6943	☆				- Ritratto di Bartolomeo Panciatichi.
6944	☆				- Ritratto di Lucrezia sua moglie.
6949	☆				- Ritratto d'incognito.
6939	☆				- Allegoria della felicità
6941	☆				- La discesa del Salvatore al Limbo.
6725	☆				- Venere ed Amore.
6963	☆				<b>Bugiardini Giuliano.</b> La Vergine allattando il Bambino.
7920	☆	☆	☆	☆	<b>Brun (Le) M<sup>me</sup> Vigée Elisabetta Luisa.</b> Suo ritratto.
8304	☆				- particolare: La testa.
6970	☆				<b>Canaletto.</b> Antonio da Canale (detto il). Veduta del palazzo ducale di Venezia.
6971	☆				- Veduta del Canal Grande presa dal ponte di Rialto.
6982	☆				<b>Caravaggio, Amerighi</b> (detto il). Testa di Medusa.
7125	☆				<b>Carpaccio Vittore.</b> Frammento di una Crocifissione (?)
6985	☆				<b>Cignani Carlo.</b> Madonna del Rosario.
7115	☆				<b>Cima da Conegliano.</b> La Vergine col Bambino.
7116	☆				- La Vergine col Bambino e Santi.
7135	☆				<b>Claudio di Lorena.</b> Marina.
7142	☆	☆	☆	☆	<b>Correggio, Allegri Antonio</b> (detto il). La Vergine che adora il Bambino.
7143	☆				- Testa di S. Giovanni Battista.
7670	☆				- Testa di un giovinetto.
9428	☆				- La Vergine in gloria col Bambino ed Angeli che suonano. ( <i>Già attribuito al Tiziano</i> ).
7144	☆				- Riposo in Egitto.

Numero	FORMATI				PARTE II. — QUADRI, AFFRESCHI, DISEGNI — FIRENZE
	Gabinetto	Normale	1/2 foglio	Foglio	
					<i>Segue REGIA GALLERIA DEGLI UFFIZI:</i>
8305	☆				<b>Cosimo Rosselli.</b> L'Adorazione dei Magi.
7914	☆				<b>Cranach, Luca Sunder.</b> Adamo.
7915	☆				- Eva.
7916	☆				- Lutero e Melantone.
7917	☆				- Giovanni e Federico, elettori di Sassonia.
8366	☆				- Ritratto dell'autore.
9086	☆				<b>Cranacci Francesco.</b> Giuseppe condotto in prigione.
9087	☆				- Giuseppe che presenta i fratelli ed il padre a Faraone.
7156	☆				<b>Daniele da Volterra Ricciarello Daniele</b> (detto). Strage degl' Innocenti.
7100	☆	☆	☆	☆	<b>Dolci Carlo.</b> La Maddalena.
8306	☆				- particolare: Testa della Maddalena.
7101	☆	☆	☆	☆	- L'Arcangelo Gabriele.
7583	☆				- L'Annunziata.
7102	☆				- Ritratto dell'autore.
8307	☆				<b>Daddi Bernardo.</b> La Vergine col Bambino, S. Matteo e S. Nicola.
7150	☆				<b>Domenico Veneziano.</b> La Madonna in trono col Bambino, attorniata da quattro Santi.
7160	☆				<b>Dossi Dosso.</b> Strage degl'Innocenti.
7166	☆				<b>Douven Bartolomeo.</b> Giovanni e Guglielmo, elettori palatini.
7163	☆				<b>Dow Gherardo di Leida.</b> Venditrice di frittelle.
7200	☆	☆	☆	☆	<b>Durero Alberto.</b> Adorazione dei Magi.
7201	☆				- Ritratto di vecchio ( <i>si crede sia il padre dell'autore</i> ).
8308	☆				- particolare: La testa del vecchio.
7202	☆				- S. Jacopo.
7203	☆				- S. Filippo apostolo.
7204	☆				- La Vergine col Bambino.
7207	☆				- Ritratto dell'autore.
9500	☆	☆			<b>Dyck van Antonio.</b> Ritratto equestre di Carlo V.
9501	☆				- Margherita di Lorena.
9502	☆				- Giovanni Monforte.
9503	☆				- Ritratto dell'autore.
9520	☆				<b>Eyck van L'Adorazione dei Magi, trittico.</b>
					<b>Fra Beato Angelico,</b> vedi <i>Beato Angelico</i> .
7280	☆				<b>Fra Bartolomeo.</b> Natività e Circoncisione di Nostro Signore.



Numero	FORMATI				PARTE II. — QUADRI, AFFRESCHI, DISEGNI — FIRENZE
	Gabinetto	Normale	1/2 foglio	Foglio	
					<i>Segue REGIA GALLERIA DEGLI UFFIZI:</i>
7281	☆				<b>Fra Bartolomeo.</b> La Vergine col Bambino e Santi.
8309	☆				- particolare: Tre mezze figure di monaci; una credesi il ritratto dell'autore.
8310	☆				- Il profeta Isaia.
8311	☆				- Il profeta Job.
8312	☆				<b>Fra Sebastiano del Piombo.</b> Ritratto d'incognito.
8313	☆				- Ritratto di gentiluomo, detto il malato.
8314	☆				- particolare: La sola testa.
9113	☆	☆			RITRATTO d'incognita, già detta la Fornarina, attribuita a <i>Raffaello</i> .
7785	☆				<b>Franceschini Marc'Antonio.</b> Cupido che scocca la freccia.
7230	☆				<b>Francia Francesco.</b> Ritratto d'Evangelista Scappi.
7241	☆				<b>Franciabigio Marcantonio.</b> Tempio d'Ercole.
9112	☆	☆			- La Madonna, detta del Pozzo, già attribuita a <i>Raffaello</i> .
7320	☆				<b>Frank Francesco.</b> Danza di piccoli Amori avanti alle Ninfe.
7350	☆				<b>Frumenti Nicola.</b> Nostro Signore risuscita Lazzaro: parte centrale.
7351	☆				- I due sportelli riuniti insieme rappresentanti Marta e Maddalena ai piedi di Cristo. <i>Gran trittico</i>
7352	☆				- Nell'esterno dei sportelli vi è raffigurata la Vergine e le persone pie che hanno fatto eseguire il quadro.
8315	☆				<b>Gaddi Agnolo.</b> Annunziata della Vergine.
8316	☆				- Incredulità di S. Tommaso.
8317	☆				<b>Gentile da Fabriano.</b> La Maddalena, S. Giovanni, S. Giorgio e S. Nicolò.
7910	☆				<b>Giovanni da Fiesole.</b> Vedi <i>Beato Angelico</i> .
7450	☆				<b>Genga Girolamo da Urbino.</b> Martirio di S. Sebastiano.
7451	☆				<b>Gherardo delle Notti.</b> La Madonna che scopre il Bambino dormiente che è adorato da due Angeli.
7451	☆				- Una Cena.
7500	☆	☆			<b>Ghirlandaio, Bigordi Domenico</b> (detto il). Adorazione dei Magi.

Numero	FORMATI				PARTE II. — QUADRI, AFFRESCHI, DISEGNI — FIRENZE
	Gabinetto	Normale	1/2 foglio	Foglio	
					<i>Segue R. GALLERIA DEGLI UFFIZI:</i>
7502	☆				<b>Ghirlandajo.</b> La Vergine col Bambino e Santi.
8318	☆				- particolari { La Vergine col Bambino.
8319	☆				Mezza figura d'Angelo.
7515	☆				<b>Ghirlandaio Rodolfo.</b> S. Zanobi che risuscita un ragazzo.
7516	☆				- Traslazione del corpo di S. Zanobi.
7540	☆				<b>Giorgione.</b> Giudizio di Salomone.
7541	☆				- Mosè fanciullo.
7542	☆				- Ritratto di se stesso (?).
7549	☆				- Generale Gattamelata ed il suo scudiero.
8320	☆				- Ritratto di un cavaliere della Croce di Malta.
7710	☆				<b>Giovanni da S. Giovanni.</b> La burla del vino fatta dal Piovano Arlotto.
8321	☆				<b>Giovanni da Milano.</b> Polittico con vari Santi.
8322	☆				<b>Giotto.</b> Gesù all'Orto.
8323	☆				<b>Giottino.</b> Deposizione.
7756	☆				<b>Giusto di Gand.</b> Una Santa colle mani giunte.
9480	☆				<b>Goes Van der.</b> Ignoti.
9481	☆				- La Vergine col Bambino.
7740	☆				<b>Grimou.</b> Un giovane pellegrino.
7741	☆				- Una giovane pellegrina.
7820	☆				<b>Guido Reni.</b> Bradamante e Fiordespinga.
7821	☆				- Sibilla Cumana.
8324	☆				- Susanna sorpresa dai due vecchi.
9410	☆				<b>Kulmbach Giovanni.</b> S. Pietro che cammina sulle acque.
9411	☆				- S. Paolo elevato al cielo.
9412	☆				- Martirio di S. Paolo.
9413	☆				- Martirio di S. Pietro.
9414	☆				- S. Pietro liberato dalla prigione.
9415	☆				- Predicazione di S. Pietro.
9416	☆				- S. Pietro e S. Paolo condotti in prigione.
9417	☆				- Conversione di S. Paolo.
7880	☆				<b>Holbein Giovanni, il giovane.</b> Ritratto di Riccardo Southwell, consigliere di Stato di Enrico VIII d'Inghilterra.
8325	☆				- particolare: La testa.
6726	☆				- Ritratto femminile.
7882	☆				- Ritratto di Tommaso Moro (?).
7883	☆				- Ritratto dell'Autore.

7660. x Gros. Alti. M. delk. H.

Numero	FORMATI			
	Gabinetto	Normale	1/2 foglio	Foglio
PARTE II. — QUADRI, AFFRESCHI, DISEGNI — FIRENZE				
<i>Segue REGIA GALLERIA DEGLI UFFIZI:</i>				
7900	☆			
7912	☆			
8326	☆			
8327	☆			
8328	☆			
7939	☆			
7672	☆			
7673	☆			
7674	☆			
7950	☆			
7951	☆			
7952	☆			
7953	☆	☆		
7954	☆			
7955	☆			
7800	☆	☆	☆	
7309	☆			
6746	☆			
7930	☆			
7935	☆			
7936	☆			
8329	☆			
8330	☆			
8332	☆			
0000	☆			
8333	☆			
8334	☆			
8335	☆			
8336	☆			
7960	☆			
7961	☆			
7962	☆			
7963	☆			
				<p><b>Kauffmann Angelica.</b> Ritratto di se stessa.</p> <p><b>Ignoti Autori.</b> Madonna con Bambino.</p> <p><b>Ignoto Toscano.</b> La Vergine in gloria adorata da Santi.</p> <p><b>Jacopo del Casentino (?)</b>. Incoronazione della Vergine.</p> <p><b>Lampi Giov. Battista.</b> Incognita.</p> <p><b>Leonardo da Vinci.</b> Adorazione dei Magi.</p> <p>- La Vergine col Bambino.</p> <p>- <i>particolari</i> { Cavaliere combattente.</p> <p>- Teste di personaggi.</p> <p>- Ritratto di se stesso.</p> <p>- Ritratto d'incognito.</p> <p>- Testa di Medusa.</p> <p>- L'Annunziata.</p> <p>- <i>particolare</i>: La testa della Vergine.</p> <p>- Una testa di giovane incoronato, (<i>già attribuita al Boltraffio</i>).</p> <p><b>Lippi Fra Filippo.</b> Madonna che adora il Bambino sostenuto da due Angeli.</p> <p>- <i>particolari</i> { La parte superiore.</p> <p>- La sola testa della Vergine.</p> <p><b>Lippi Filippino.</b> Ritratto di se stesso.</p> <p>- Madonna e vari Santi.</p> <p>- Adorazione dei Magi.</p> <p><b>Leyden Van Lucas.</b> <i>Ecce Homo</i>.</p> <p>- Ferdinando di Spagna.</p> <p><b>Lorenzetti Pietro</b> (senese). Gli anacoreti nella Tebaide.</p> <p>- Parte prima.</p> <p>- Parte seconda. } <i>Divisi in 3 pezzi da riunire</i></p> <p>- Parte terza.</p> <p>- La Vergine col Bambino ed Angeli.</p> <p><b>Loo. Van Carlo da Nizza.</b> La Vergine col Bambino.</p> <p><b>Lorenzo da Credi.</b> Ritratto d'ignoto.</p> <p>- Ritratto di Andrea Verrocchio.</p> <p>- Annunziata della Madonna; nella base del quadro vi è rappresentata la creazione d'Eva, il peccato originale e la cacciata dal Paradiso.</p> <p>- Gesù apparisce alla Maddalena sotto sembianze di un giardiniere.</p>

Numero	FORMATI			
	Gabinetto	Normale	1/2 foglio	Foglio
PARTE II. — QUADRI, AFFRESCHI, DISEGNI — FIRENZE				
<i>Segue REGIA GALLERIA DEGLI UFFIZI:</i>				
7964	☆			
7965	☆			
6747	☆			
7967	☆			
7969	☆			
8337	☆			
8338	☆			
8339	☆			
8340	☆			
8341	☆			
8342	☆			
8343	☆			
8040	☆			
8344	☆			
8041	☆			
8345	☆			
8042	☆			
8346	☆			
8043	☆			
8070	☆			
8020	☆			
8080	☆			
8085	☆			
8348	☆			
8010	☆			
8087	☆			
8088	☆			
8075	☆			
8076	☆			
8090	☆	☆		
7675	☆			
8095	☆			
				<p><b>Lorenzo da Credi.</b> La Maddalena ai piedi di Gesù.</p> <p>- Adorazione di Gesù.</p> <p>- <i>particolare</i>: La mezza figura della Vergine.</p> <p>- Annunziata della Madonna.</p> <p>- Ritratto d'ignoto.</p> <p>- Ritratto dell'Autore.</p> <p>- Venere.</p> <p>- <i>particolare</i>: Mezza figura della sopradetta.</p> <p><b>Lorenzo Monaco.</b> Incoronazione della Vergine, gran trittico.</p> <p>- La Vergine col Bambino e Santi. Trittico esistente nel primo corridoio.</p> <p>- Cristo al sepolcro.</p> <p><b>Luini Bernardino.</b> Erodiade che riceve la testa di S. Giovanni.</p> <p><b>Mantegna.</b> L'Adorazione dei Magi.</p> <p>- <i>particolare</i>: La Vergine col Bambino, S. Giuseppe ed uno dei Re Magi.</p> <p>- La Circoncisione di Gesù.</p> <p>- <i>particolare</i>: La parte inferiore: La Vergine col Bambino, il Sacerdote ed un fanciullo. } <i>Trittico</i></p> <p>- La Risurrezione.</p> <p>- La Vergine col Bambino.</p> <p>- Ritratto di Elisabetta, moglie di Guidobaldo da Montefeltro.</p> <p><b>Maratta Carlo.</b> Testa colossale del Salvatore; studio del quadro esistente in Roma rappresentante il battesimo di Gesù.</p> <p><b>Marinari.</b> David con la testa di Golia.</p> <p><b>Masaccio.</b> Ritratto di vecchio.</p> <p><b>Memling Giovanni.</b> Madonna con Bambino ed Angeli.</p> <p>- S. Benedetto.</p> <p><b>Mainardi.</b> S. Pietro Martire.</p> <p><b>Metsys Quintino.</b> Suo ritratto.</p> <p>- Ritratto di sua moglie.</p> <p><b>Metsu.</b> Cacciatore e dama.</p> <p>- Scena domestica.</p> <p><b>Michelangelo Buonarroti.</b> Sacra Famiglia.</p> <p>- <i>particolare</i>: Il solo Bambino.</p> <p><b>Mieris.</b> Suo ritratto.</p>



Numero	FORMATI				PARTE II — QUADRI, AFFRESCHI, DISEGNI — FIRENZE
	Gabinetto	Normale	1/2 foglio	Foglio	
					<i>Segue REGIA GALLERIA DEGLI UFFIZI:</i>
8096	☆				<b>Mieris.</b> Due vecchi a mensa.
8097	☆				- Un Ciarlatano.
8098	☆				- Famiglia dell'autore.
9000	☆				<b>Mignon.</b> Frutta diverse.
9005	☆				<b>Morandini Francesco.</b> Le tre Grazie.
9002	☆				<b>Moroni Giov. Battista.</b> Ritratto di ignoto.
8349	☆				- Ritratto d'incognito, mezza figura.
8350	☆				<b>Neri di Bicci.</b> L'Annunziata.
8351	☆				- La Vergine col Bambino e due Angeli.
7881	☆				<b>Neuchatel Nicolaus.</b> Ritratto di Viglius von Zuichen ab Aytta.
8352	☆				<b>Nicolò di Piero Gerini,</b> fiorentino. Incoronazione della Vergine.
9023	☆				<b>Palmavecchio.</b> Sacra Famiglia.
9028	☆				<b>Palmegiani Marco.</b> Cristo In croce, le Marie e S. Giovanni.
9010	☆				<b>Paolo Veronese (Caliari Paolo, detto).</b> Madonna col Bambino dormiente, S. Caterina, S. Giuseppe e S. Giovanni.
9011	☆				- Martirio di S. Giustina.
9015	☆				- L'Annunziata.
9040	☆				<b>Perugino (Vannucci Pietro, detto il).</b> Ritratto di Francesco delle Opere.
9051	☆				- Madonna, col Bambino e due Santi.
8353	☆				<b>Piero Di Cosimo.</b> La Vergine e Santi.
8354	☆				- Le nozze di Perseo disturbate da Fineo.
8355	☆				- Un sacrificio per la liberazione di Andromeda ( <i>sala della scuola Toscana</i> ).
7356	☆				- Andromeda liberata da Perseo, <i>Corridore</i> .
9182	☆				- Andromeda liberata da Perseo, N. 1312.
9060	☆				<b>Piero della Francesca.</b> Ritratto di Federico di Montefeltro, duca d'Urbino.
9061	☆				- Ritratto di Battista Sforza sua moglie.
9062	☆				- Due fatti allegorici dei detti due personaggi.
9064	☆				- Ritratto d'incognito.
9077	☆				<b>Pollajuolo.</b> La Prudenza.
9079	☆				- Ercole che combatte l'idra di Lerna, e lo stesso che soffoca Anteo.
9080	☆				- S. Eustachio, S. Jacopo e S. Vincenzo.
8357	☆				- (?) Ritratto di gentiluomo.
9085	☆				<b>Pontormo.</b> Cosimo I de' Medici.
9088	☆				- Cosimo il vecchio de' Medici.

Numero	FORMATI				PARTE II — QUADRI, AFFRESCHI, DISEGNI — FIRENZE
	Gabinetto	Normale	1/2 foglio	Foglio	
					<i>Segue R. GALLERIA DEGLI UFFIZI:</i>
9095	☆				<b>Porbus Francesco.</b> Ritratto dello scultore Francavilla.
8358	☆				- Luigi XIII di Francia.
8359	☆				- Ritratto d'incognita.
8360	☆				- Ritratto d'incognita.
6749	☆				- } Sorelle di Luigi XIII di Francia.
6750	☆				- }
9110	☆	☆			<b>Raffaele Sanzio.</b> Ritratto di sè stesso.
9111	☆	☆	☆	☆	- La Madonna detta del Cardellino. ( <i>Formato grandissimo, vedi fine Catalogo</i> ).
8361	☆				- particolare: La testa.
9112	☆		☆		- La Madonna detta del Pozzo, vedi <i>Bugiardini</i> .
9113	☆		☆		- Ritratto di donna detta la Fornarina, vedi <i>Fra Sebastiano del Piombo</i> .
9114	☆				- Ritratto di donna ignota in costume fiorentino.
8362	☆				- particolare: La testa.
8363	☆				- Ritratto di Papa Giulio II.
8364	☆				- S. Giovanni nel deserto.
8365	☆				- particolare: La testa.
9156	☆				<b>Rembrandt.</b> Suo ritratto (vecchio).
9150	☆				<b>Reynolds Josué.</b> Suo ritratto.
9183	☆				<b>Rosselli Cosimo, di Lorenzo.</b> Vergine col Bambino, S. Pietro e S. Giacomo.
9190	☆	☆			<b>Rossi Rosso.</b> Angelo che suona la mandòla.
9220	☆				<b>Rubens Pietro Paolo.</b> Sileno seduto vicino ad una baccante che gli versa da bere.
9221	☆		☆		- Ercole fra il Vizio e la Virtù.
9222	☆				- Ritratto di Elisabetta Brands, prima moglie del pittore.
9223	☆				- Ritratto di Elena Forman, seconda moglie del pittore.
9224	☆				- Suo ritratto.
7676	☆				- Le tre Grazie.
9225	☆				- Adone.
6250	☆				<b>Ruisch Rachele.</b> Delle frutta e dei fiori.
9275	☆				<b>Salviatino Giuseppe.</b> Bersabea al bagno.
9270	☆				<b>Santi di Tito.</b> Ritratto incognito.
9310	☆	☆	☆		<b>Sassoferrato.</b> La Madonna afflitta.
7677	☆				- Suo ritratto.
8367	☆				<b>Savoldo.</b> La Trasfigurazione.
9325	☆				<b>Scuola Veneziana.</b> Incognito.

Numero	FORMATI			PARTE II. - QUADRI, AFFRESCHI, DISEGNI - FIRENZE
	Gabinetto	Normale	1/2 foglio Foglio	
<i>Segue REGIA GALLERIA DEGLI UFFIZI:</i>				
7913	☆			<b>Scuola Olandese.</b> Crocifissione di Gesù.
8368	☆			<b>Scuola dell'Orgagna.</b> L'Annunziata della Vergine.
				<b>Sebastiano del Piombo,</b> vedi <i>Fra Sebastiano</i> .
9350	☆			<b>Signorelli.</b> Sacra Famiglia.
9351	☆			- Annunziata
9352	☆			- Nascita di Nostro Signore
9353	☆			- Adorazione dei Magi
8370	☆			- La Vergine col Bambino; in distanza si vedono due pastori, in alto due profeti.
8371	☆			- Una Allegoria.
8372	☆			<b>Simone Martino e Lippo Memmi.</b> L'Annunziata della Vergine.
9364	☆			<b>Sodoma.</b> Suo ritratto.
9365	☆	☆	☆	- S. Sebastiano.
8373	☆			- particolare } Mezza figura.
8374	☆			- particolare } La sola testa.
8375	☆			<b>Spinello Aretino.</b> Crocifissione.
9405	☆			<b>Steen Giovanni.</b> Colazione al prosciutto.
				<b>Sunder Luca,</b> vedi <i>Cranach</i> .
9390	☆			<b>Sustermans Justus.</b> Claudia de' Medici, figlia di Ferdinando I.
9391	☆			- S. Margherita.
9392	☆			- Galileo Galilei.
9394	☆			- Moglie di Puliciani.
9402	☆			- Ritratto d'incognito.
8376	☆			- Ritratto d'incognito.
8377	☆			- Ritratto d'incognita.
8378	☆			<b>Tintoretto Jacopo.</b> Leda col cigno.
8379	☆			- Ritratto di un procuratore.
6751	☆			- Ritratto di Jacopo Sansovino.
9420	☆	☆	☆	<b>Tiziano Vecellio.</b> Ritratto di donna con dei fiori in mano, detta <i>Flora</i> . Formato grandissimo, vedi fine Catalogo.
9421	☆			- particolare: La sola testa.
9422	☆			- Ritratto di Caterina Cornaro, regina di Cipro.
9423	☆	☆	☆	- Venere giacente con un cagnolino ai piedi.
8380	☆			- particolare: La mezza figura.
9427	☆	☆		- Venere giacente con un amorino.

Numero	FORMATI				PARTE II. - QUADRI, AFFRESCHI, DISEGNI - FIRENZE
	Gabinetto	Normale	1/2 foglio Foglio	Foglio	
<i>Segue REGIA GALLERIA DEGLI UFFIZI:</i>					
9424		☆			<b>Tiziano.</b> La Vergine col Bambino, S. Giovannino e S. Antonio.
8381	☆	☆	☆	☆	- particolare: La Vergine col Bambino e S. Giovanni.
9425		☆			- Ritratto di Francesco della Rovere, duca d'Urbino.
9426		☆			- Ritratto della duchessa sua moglie.
9429		☆			- Il prelado Beccadelli.
9430		☆			- Giovanni delle Bande Nere.
9431		☆			- La Vergine col Bambino e S. Caterina.
9432		☆			- La Madonna col Bambino.
9433		☆			- Ritratto dell'Autore.
7678		☆			- Altro suo ritratto.
9449		☆			- Vergine, Bambino, S. Giovanni e coro d'Angeli.
9525		☆			<b>Vasari Giorgio.</b> Lorenzo de' Medici, detto il <i>Magnifico</i> .
9540		☆			<b>Velasquez Don Diego.</b> Ritratto equestre di Filippo IV, Re di Spagna.
					- particolare: La testa.
8382		☆			- Ritratto dell'Autore.
9543		☆			- particolare: La testa.
8383		☆			<b>Verrocchio.</b> La Vergine col Bambino e Santi.
9571		☆			<b>Van der Werff.</b> L'Adorazione dei pastori.
9487		☆			<b>Wagner Giovanni,</b> vedi <i>Kulmbach</i> .
7170		☆			<b>Weyden delle Pasture.</b> La discesa del corpo di Gesù nel sepolcro.
7250		☆			<b>Fabre Xavier.</b> Ritratto di Vittorio Alfieri.
7251		☆			- Ritratto della contessa d'Albany.
<b>MUSEO DI S. MARCO.</b>					
8384		☆		☆	<b>Beato Angelico.</b> Grande affresco della Crocifissione.
8385		☆			- S. Pietro martire che accenna il silenzio.
8386		☆			- Gesù in abito da pellegrino e due Santi domenicani.
8387		☆			- S. Tommaso d'Aquino.
8388		☆			- Cristo che risorge dal sepolcro.
8389		☆		☆	- S. Domenico inginocchiato ai piedi del Crocifisso.
<b>Piano superiore.</b>					
8390		☆			- L'Annunziata della Vergine ( <i>affresco prospiciente la porta d'ingresso</i> ).



Numero	FORMATI			PARTE II. — QUADRI, AFFRESCHI, DISEGNI — FIRENZE
	Gabinetto	Normale	1/2 foglio	
				Segue MUSEO DI S. MARCO:
8391	☆			<b>Beato Angelico.</b> Santa Conversazione ( <i>corridoio</i> ).
8392	☆			- particolare: Vergine in trono col Bambino.
8393	☆			- S. Domenico inginocchiato abbraccia il Crocifisso ( <i>alla destra della porta d'ingresso</i> ).
8394	☆			- L'Annunziata.
8395	☆			- La Natività di Gesù.
8396	☆			- Adorazione dei Magi.
8397	☆			- La Trasfigurazione.
8398	☆			- Istituzione dell'Eucaristia.
8399	☆			- L'Orazione all'Orto.
8400	☆			- Cattura di Gesù.
8401	☆			- Gesù schernito come Re; in basso la Vergine e S. Domenico.
8402	☆			- particolare: La figura di S. Domenico.
8403	☆			- Gesù Crocifisso.
8404	☆			- Gesù portato al sepolcro.
8405	☆			- Gesù al Limbo.
8406	☆			- La Risurrezione.
8407	☆			- Gesù apparisce alla Maddalena.
8408	☆			- Incoronazione della Vergine.
8409	☆	☆		- Madonna, detta della <i>Stellà</i> ( <i>Tabernacolo</i> ).
8410	☆			- particolare: La sola Vergine col Bambino.
8411	☆			- Incoronazione della Vergine attorniata da Angeli, vari Santi ai piedi del trono ( <i>Tabernacolo</i> ).
8412	☆			- Adorazione dei Magi e l'Annunziata; nella predella vari Santi ( <i>Tabernacolo</i> ).
8413	☆			- Il sopraddetto senza la predella.
8414	☆			<b>Fra Bartolomeo.</b> Ritratto di Savonarola.
8415	☆			<b>Ghirlandajo.</b> L'ultima Cena.
8416	☆			- particolare: Mezze figure dei due ultimi apostoli alla sinistra del Cristo.
8417	☆			<b>Incognito.</b> Il supplizio di Savonarola.
8418	☆			<b>Sogliani Giovanni.</b> S. Domenico seduto a mensa fra i confratelli; due angeli gli somministrano il pane; in alto si vede la Crocifissione.
8419	☆			- particolare: La Crocifissione.

Affreschi dentro le celle.

Numero	FORMATI				PARTE II. — QUADRI, AFFRESCHI, DISEGNI — FIRENZE
	Gabinetto	Normale	1/2 foglio	Foglio	
					MUSEO DI S. MARIA DEL FIORE.
7679	☆				<b>Prof. Nicolò Barabino.</b> Gesù in trono che benedice vari Santi. <span style="font-size: 2em; vertical-align: middle;">}</span> <i>Cartoni per le lunette della facciata del Duomo.</i>
7680	☆				- La Carità.
7681	☆				- La Fede.
7682	☆				<b>De Fabris.</b> Progetto basilicale per la facciata del Duomo.
7683	☆				- Progetto trienspidale.
7684	☆				<b>Petersen di Danimarca.</b> Progetto per la facciata del Duomo.
7685	☆				<b>Giuliano da Majano.</b> S. Zanobi e due diaconi. <i>Intarsi per gli armadi della sagrestia.</i>
7783	☆				<b>Giovanni Di Miniato,</b> (detto il <i>Fora</i> ). S. Zanobi. <i>Mosaico.</i>
7784	☆				<b>Taddeo Gaddi.</b> La Vergine, S. Caterina e S. Zanobi.
					PALAZZO PITTI.
					Appartamento Reale.
8420	☆	☆	☆	☆	<b>Botticelli.</b> Pallade castiga un centauro.
8421	☆	☆	☆	☆	- particolare: La testa.
6752	☆				- La Vergine adorando il Bambino circondato da Angeli.
8422	☆				<b>Dolci Carlo.</b> La Vergine col Bambino.
6753	☆				<b>Scuola Fiorentina.</b> Ritratto di Francesco I de' Medici, da alcuni attribuito al Veronese.
					REFETTORIO DEL GIÀ CONVENTO DI S. SALVI.
8423	☆	☆	☆	☆	<b>Andrea del Sarto.</b> L'ultima Cena, <i>grande affresco.</i>
8424	☆				- Testa del Salvatore.
8425	☆				- <i>particolari</i> Testa di S. Giovanni.
8426	☆				Testa di S. Filippo.
8427	☆				Testa di Giuda.
					R. MUSEO NAZIONALE.
7786	☆	☆			<b>Giotto di Bondone.</b> Ritratto di Dante Alighieri ( <i>Affresco</i> ).
7787	☆				<b>Marinus von Rogmerswale.</b> Il Cambiavalute.
7788	☆				<b>Scuola tedesca.</b> Annunziata.
7789	☆				- Presentazione al Tempio.

Numero	FORMATI			PARTE II. - QUADRI, AFFRESCHI, DISEGNI - FIRENZE
	Gabinetto	Normale	1/2 foglio	
				<b>PALAZZO RICCARDI.</b>
				<b>Cappella.</b>
7685	☆	☆	☆	<b>Benozzo Gozzoli.</b> Viaggio dei Re Magi, prima parete.
7686	☆			- Gruppo centrale con Lorenzo de' Medici detto il Magnifico.
7687	☆			- Testa di Lorenzo de' Medici.
7688	☆			- Testa del Cardinale Salviati.
7689	☆			- <i>particolari</i> Testa di Cosimo il vecchio de' Medici.
7690	☆			- Testa di Lorenzo I de' Medici.
7691	☆			- Testa d'ignoto.
7692	☆			- Gruppo di teste del seguito fra le quali quella dell'Autore.
7693	☆	☆		- Continuazione della cavalcata, seconda parete.
7694	☆		☆	- <i>particolari</i> Gruppo centrale con Giovanni Paleologo? a cavallo.
7695	☆			- Testa di Giovanni Paleologo.
7696	☆			- Continuazione, terza parete (parte piccola).
7697	☆		☆	- Continuazione, terza parete (parte grande).
7698	☆			- Gruppo centrale.
7699	☆			- Testa di un cavaliere, che tiene una pantera sul cavallo.
7700	☆			- Parete esterne ai lati del Coretto { <i>Armenti con un bue</i>
7701	☆			- { <i>Armenti con un asino</i>
7702	☆	☆		- Paradiso, parete a destra del Coretto.
7703	☆			- Gruppo d'Angeli che volano.
7704	☆			- Gruppo d'Angeli che cantano.
7705	☆			- <i>particolari</i> Gruppo d'Angeli in adorazione.
7706	☆			- Testa d'Angelo.
7707	☆			- Testa d'Angelo.
7708	☆	☆		- Paradiso, parete a sinistra.
7709	☆			- Gruppo d'Angeli che volano.
7712	☆			- Gruppo d'Angeli che cantano.
7713	☆			- <i>particolari</i> Gruppo d'Angeli in adorazione.
7714	☆			- Testa d'Angelo.
7715	☆			- Testa d'Angelo.

Numero	FORMATI			PARTE II. - QUADRI, AFFRESCHI, DISEGNI -
	Gabinetto	Normale	1/2 foglio	
				<b>ANCONA.</b>
				<b>CHIESA DI SAN DOMENICO.</b>
5990	☆			<b>Tiziano.</b> La Vergine in gloria con Santi.
				<b>PINACOTECA PODESTI.</b>
5991	☆			<b>Tiziano.</b> Cristo in croce.
5992	☆			<b>Guercino.</b> S. Palazia in adorazione.
5993	☆			<b>Lotto Lorenzo.</b> La Vergine col Bambino e Santi.
5994	☆			<b>Crivelli.</b> La Vergine col Bambino e Santi.
5995	☆			<b>Podesti.</b> Il giuramento degli Anconitani sotto l'assedio di Federico Barbarossa; <i>quadro moderno.</i>
				<b>PESARO.</b>
				<b>CHIESA DI SAN FRANCESCO.</b>
10800	☆			<b>Bellini Giovanni.</b> Incoronazione della Vergine.
10801	☆			- S. Ludovico.
10802	☆			- Nascita di N. Signore.
10803	☆			- S. Girolamo nel deserto.
10804	☆			- Visione di S. Francesco.
10805	☆			- Morte di S. Pietro.
10806	☆			- Conversione di S. Paolo.
10807	☆			- S. Giorgio che uccide il drago.
				<b>MUSEO OLIVERIANO.</b>
10808	☆			<b>Scuola Umbra.</b> La cena di S. Domenico.
10809	☆			<b>Scuola Padovana.</b> La Crocifissione.
10810	☆			<b>Zoppo Marco.</b> La Pietà.
10811	☆			- Testa di S. Giovanni.
10812	☆			<b>Bellini.</b> Il Padre Eterno fra le nubi, ( <i>Berenson</i> ).

frammento della predella

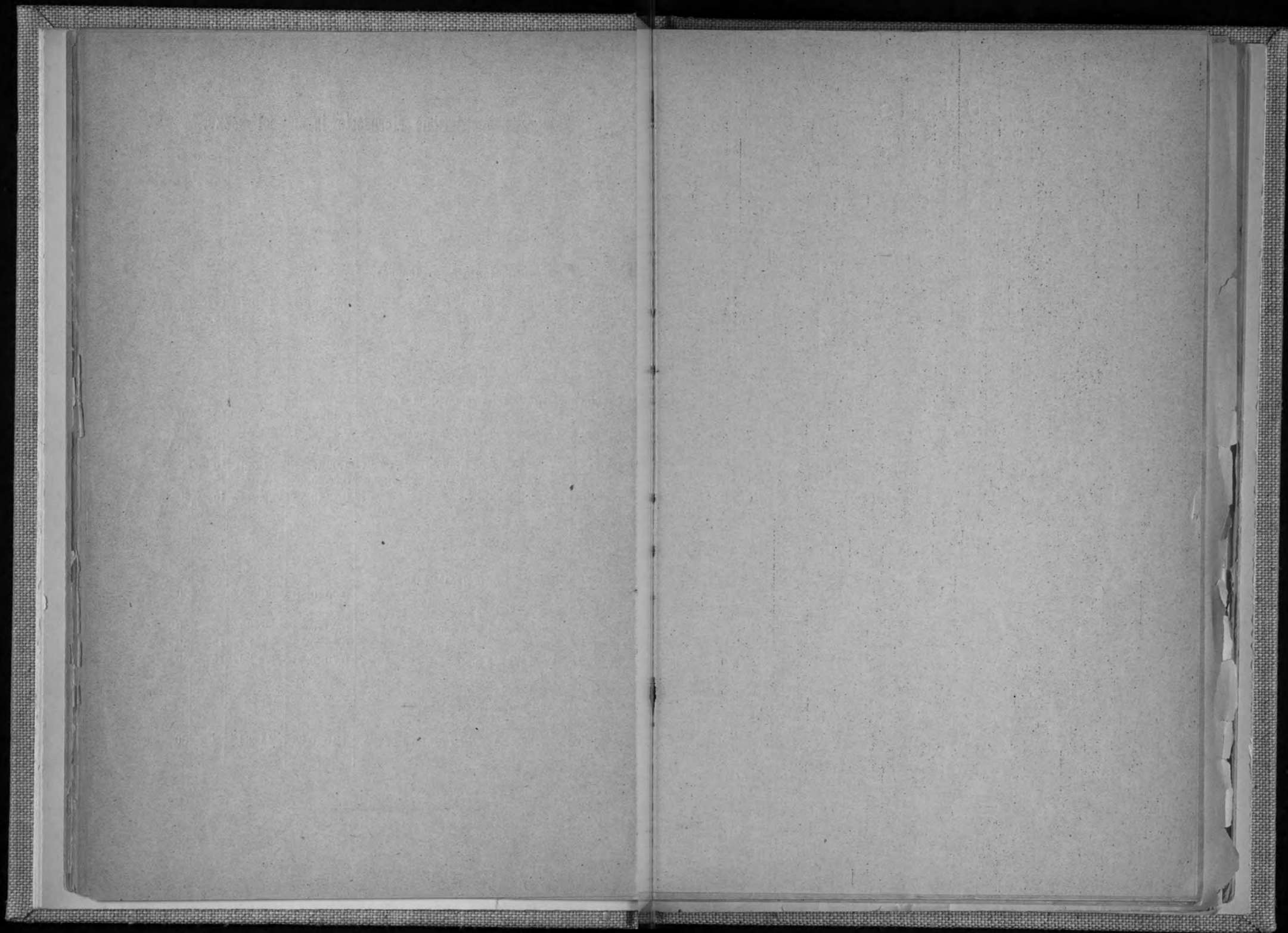


Numero	FORMATI				PARTE II. - QUADRI, AFFRESCHI, DISEGNI
	Gabinetto	Normale	1/2 foglio	Foglio	
<b>RECANATI.</b>					
11450	☆				<b>Lotto Lorenzo.</b> La Vergine col Bambino e Santi.
11451	☆				- S. Liberale ed altro Santo.
11452	☆				- Vescovo e Santo.
11453	☆				- La Trasfigurazione.
11454	☆				- L'Annunziata.
11455	☆				- S. Francesco in gloria.
11456	☆				- S. Giacomo.
<b>VITERBO.</b>					
<b>PALAZZO COMUNALE.</b>					
6150	☆	☆			<b>Fra Sebastiano del Piombo.</b> La Pietà.
1151	☆				<b>Avanzarano Paolo,</b> <i>scolaro del Perugino.</i> Il Presepe.



Fotografie grandissime riprodotte in un sol pezzo.

Numero		FORMATI		PREZZI	
		Metri	Inches	argento	carbone
<b>FIRENZE</b>					
<b>R. Galleria Antica e Moderna.</b>					
9800	<i>Michelangelo.</i> David . . . . .	0,86×0,58	34×23	15	30
6885	<i>Botticelli.</i> La Primavera. . . . .	0,57×0,58	24×23	15	40
<b>R. Galleria Palatina.</b>					
9008	<i>Murillo.</i> Mezza figura della Vergine col Bambino . . . . .	0,86×0,58	34×23	15	40
9120	<i>Raffaele.</i> Madonna della Seggiola . . . . .	0,66×0,60	26×24	15	40
9126	- Madonna del Granduca . . . . .	0,84×0,56	33×22	15	40
9118	- Ritratto di Giulio II. . . . .	1,02×0,83	41×33	15	60
9441	<i>Tiziano.</i> Ritratto del Duca di Norfolk . . . . .	0,70×0,58	28×23	15	40
9438	- La Maddalena . . . . .	0,72×0,58	29×23	15	40
<b>Galleria degli Uffizi.</b>					
6881	<i>Botticelli.</i> La Vergine incoronata detta il Magnificat . . . . .	0,90×0,88	36×35		60
6880	- La Vergine attorniata da Angeli dona al Bambino un granato . . . . .	0,90×0,88	36×35		60
9111	<i>Raffaele.</i> La Madonna del Cardellino . . . . .	0,86×0,58	34×23	15	40
9120	<i>Tiziano.</i> La Flora. . . . .	0,70×0,58	28×23	15	40
<b>VITERBO</b>					
6150	<i>Fra Sebastiano del Piombo.</i> La Pietà. . . . .	1,10×0,85	44×34		60





**Orders From Abroad** executed with care; **Photographs Forwarded By Post**, unmounted, properly packed, prepared and registered, within the Universal Postal Union at the following.

**RATE OF POSTAGE (to be added to order)**

<b>Cabinet</b>	one doz. <b>40</b> centesimi, every subsequent Doz. in same parcel	<b>15</b> Cent.
<b>Normale</b>	" <b>55</b> " " "	<b>20</b> "
<b>Mezzo Foglio</b>	" <b>65</b> " " "	<b>30</b> "
<b>Foglio</b>	" <b>90</b> " " "	<b>50</b> "
<b>Doppio Foglio</b>	a piece <b>1 Lira</b> , each subsequent piece in same parcel . . .	<b>10</b> "
<b>Largest views</b>	composed of 3 not-joined pieces <b>1 Lira</b> , each subsequent set	<b>20</b> "
<b>The Large Ceiling</b>	of the Sixtine Chapel . . . . .	<i>Lira</i> <b>1 00</b>
<b>The Large Panorama</b>	. . . . .	" <b>1 50</b>

—❁ Sold Photographs cannot be changed ❁—